



Schnorrenberger Immobilien Gruppe

Mit gutem Gefühl in besten Händen

Immobilien-Exposé

**Großzügiges Ladenlokal in
frequentierter Lage von Arnsberg-
Neheim zu vermieten**

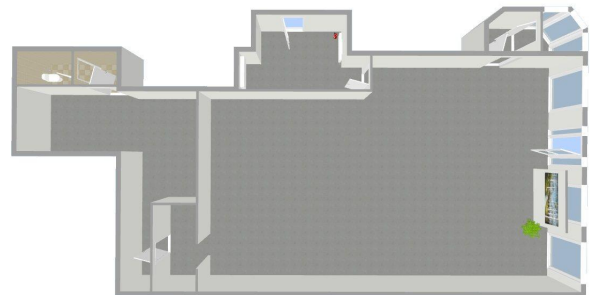
Objekt-Nr.:

20043-4952



Einzelhandel zur Miete

in 59755 Arnsberg - Neheim





Details

Provisionspflichtig

Mieterprovision

1.19 Monatsmieten

Nutzfläche (ca.)

278 m²

Gesamtfläche (ca.)

278 m²

Lagerfläche (ca.)

85 m²

Verkaufsfläche (ca.)

193 m²

Beschreibung

Das zur Vermietung stehende Ladenlokal verfügt im Erdgeschoss über eine Gesamtfläche von ca. 193 m².

Optional stehen weitere Flächen im Kellergeschoss mit ca. 85 m² zur Verfügung.

Die derzeitige Aufteilung sieht eine großzügige Hauptfläche mit insgesamt ca. 130 m² vor zusätzliche drei Nebenräume ermöglichen direkt zugängliche Lager- und Archivmöglichkeiten. Die Sanitäranlagen befinden sich ebenfalls im hinteren Bereich der Erdgeschossfläche.

Der jetzige Verkaufsraum, mit einer lichten Höhe von 2,90 m, ist mit einem hochwertigen Rauminverter-Klimasystem sowie einer umfassenden Beleuchtungsanlage ausgestattet.

Die Schaufensterfront inkl. Erker beträgt ca. 10 m – viel Platz um Ihr Unternehmen präsentativ in Szene zu setzen, egal ob als klassischer Einzelhändler oder Dienstleister.

Gern stellen wir Ihnen dieses Ladenlokal persönlich vor und freuen uns auf Ihre Kontaktaufnahme.

Lage & Umgebung

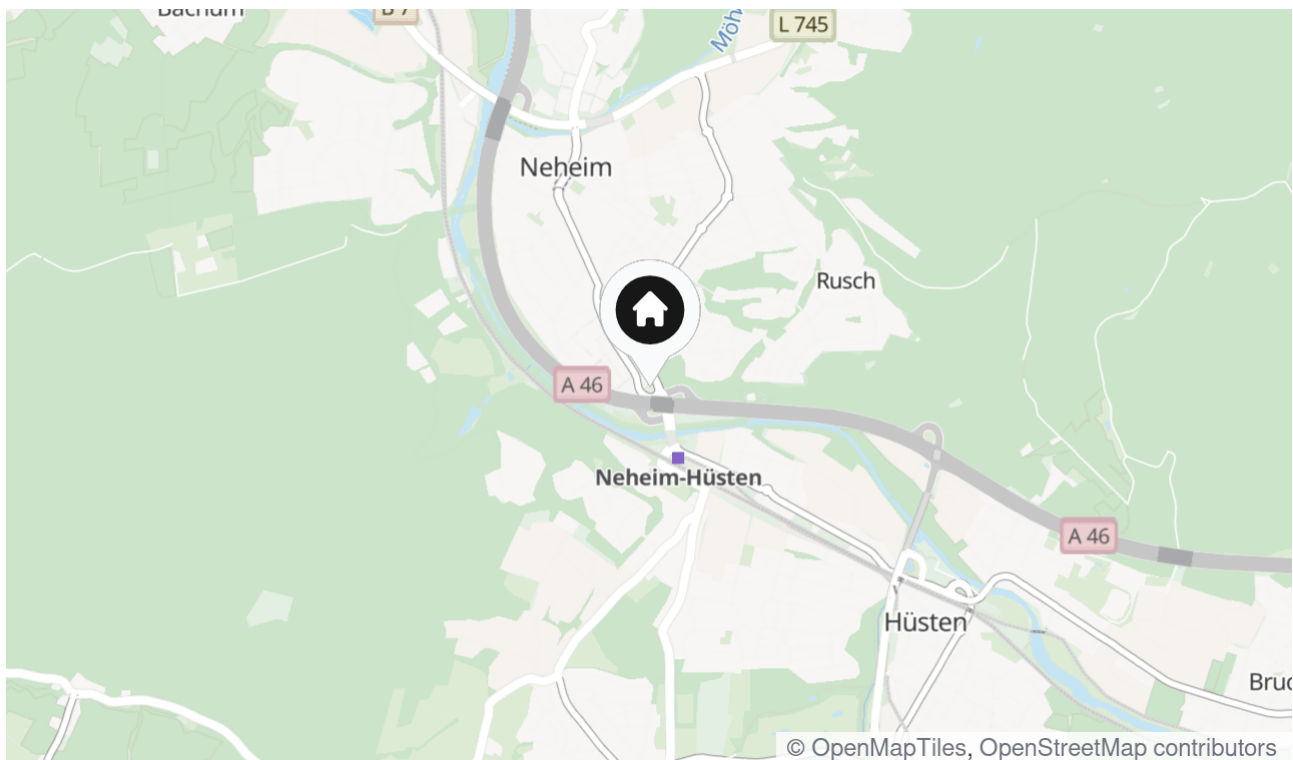
59755 Arnsberg - Neheim

Das zur Vermietung stehende Ladenlokal liegt unweit des Neheimer Doms in der Mendener Straße .

Wer sich in direkter Nähe der Fußgängerzone präsentieren möchte, Wert auf eine attraktive Nachbarschaft sowie eine gute Sichtenbindung legt, ist hier genau richtig aufgehoben!

Durch die Neueröffnung der Marktpassage im Sommer 2020 gewinnt dieser Standort an zusätzlicher Attraktivität und Fußgängerfrequenz.

Parkplätze im öffentlichen Parkraum sowie der benachbarten Tiefgarage der Marktpassage oder dem Trilux-Parkhaus stehen zur Verfügung. Auch die Haltestellen des ÖPNV bzw. der Neheimer Busbahnhof liegen nur wenige Meter vom Objekt entfernt.



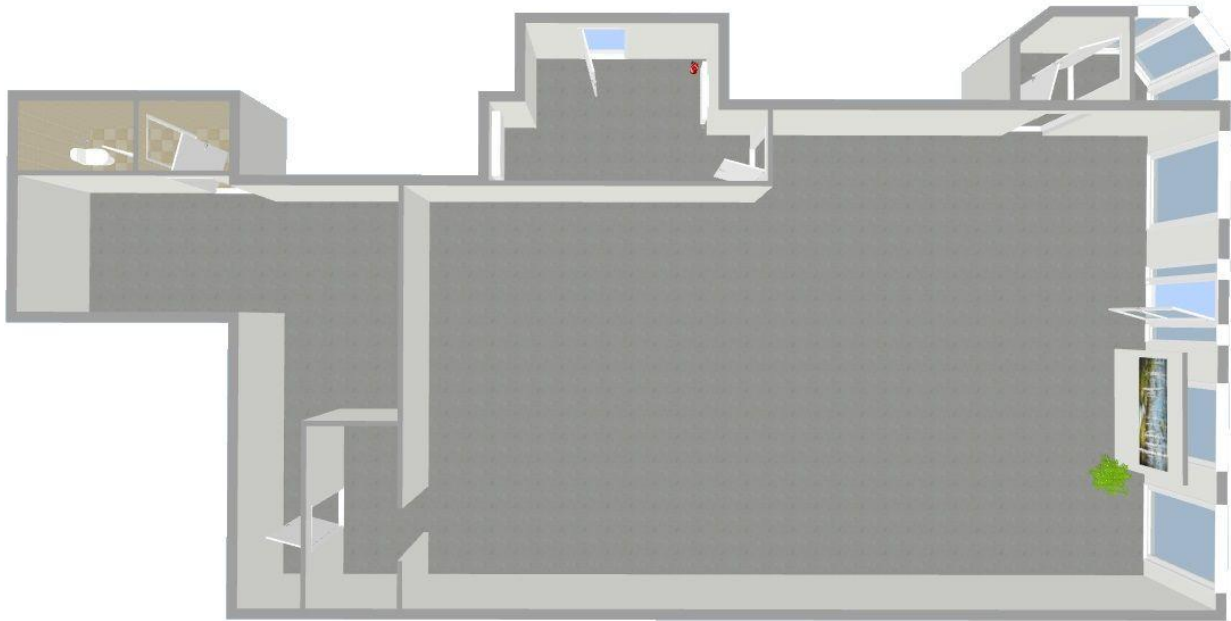
Die Karte zeigt den ungefähren Standort der Immobilie



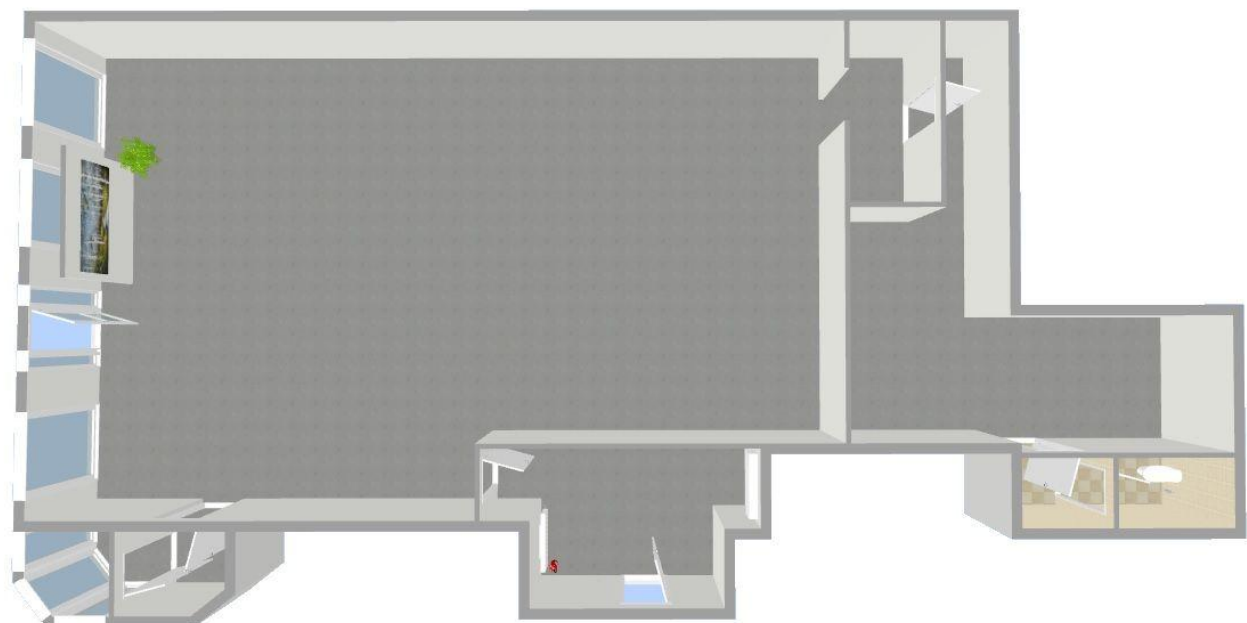
Außenansicht



Grundriss 1



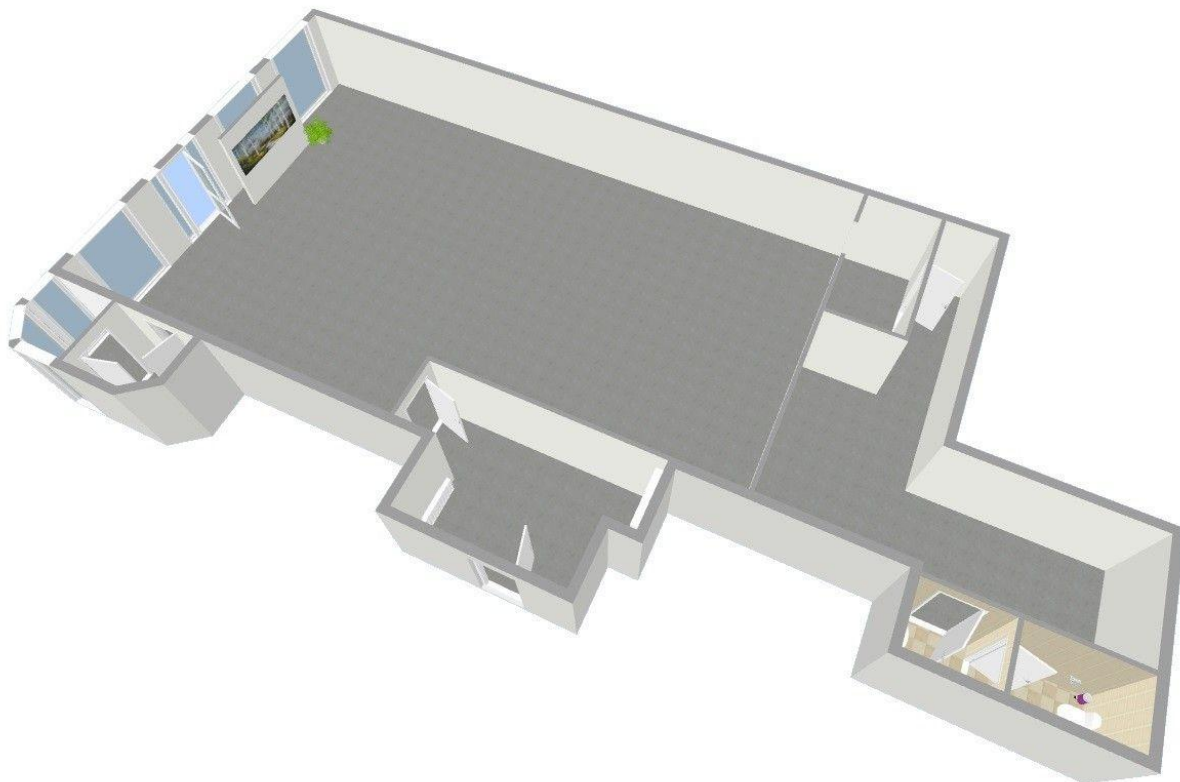
Grundriss 2



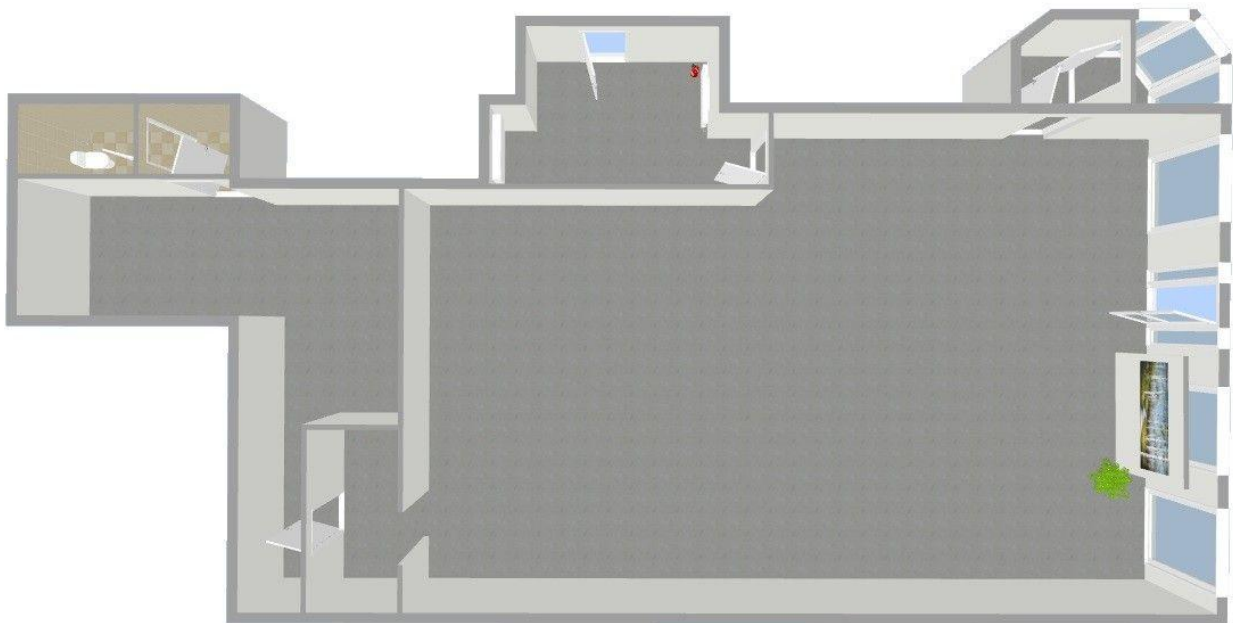
Grundriss 3



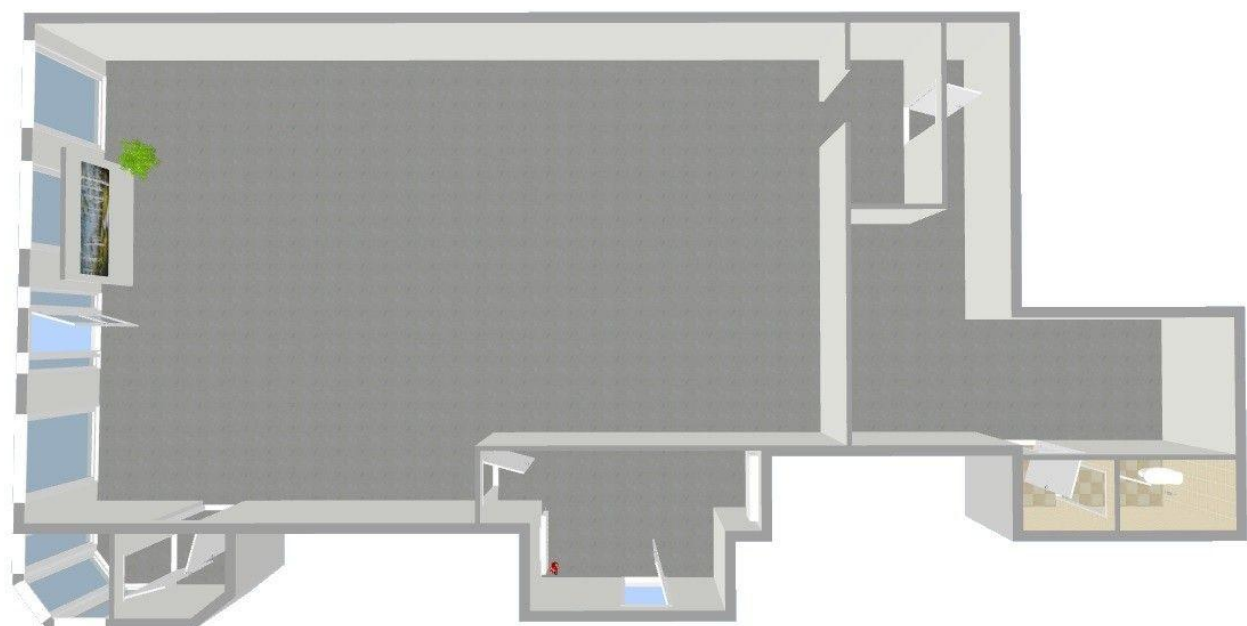
Außenansicht



Grundriss 1



Grundriss 2



Grundriss 3



Kontakt

Meyer und Partner Immobilien GmbH

Schobbostraße 17

59755 Arnsberg

Telefon: 02932-972021

E-Mail: anfragen@meyerpartner.de

Ihr Ansprechpartner

Anne Kathrin Gollan

Impressum

www.schnorrenberger.de/impressum/

Besuchen Sie uns im Internet

www.schnorrenberger.de

