

**Schnorrenberger** Immobilien Gruppe

Mit gutem Gefühl in besten Händen

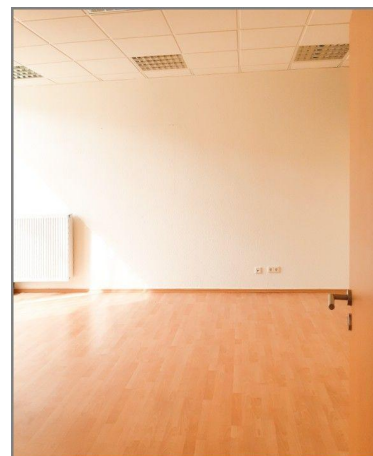
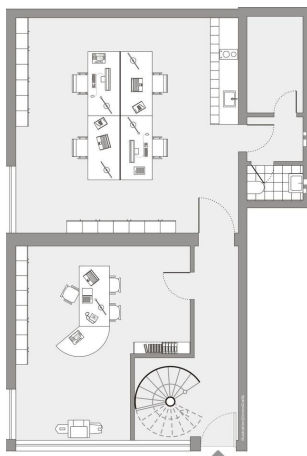
**Immobilien-Exposé**

# **Büro- oder Praxisflächen in Sundern- Hachen zu vermieten**

**Objekt-Nr.:**  
**20043-5314**

# Büro/Praxis zur Miete

in 59846 Sundern - Hachen





## Details

### Provisionspflichtig

Mieterprovision

**2.32 Monatsmieten**

Zimmer	Nutzfläche (ca.)	Gesamtfläche (ca.)
<b>2</b>	<b>81 m<sup>2</sup></b>	<b>81 m<sup>2</sup></b>
Bürofläche (ca.)	Baujahr	Zustand
<b>81 m<sup>2</sup></b>	<b>1994</b>	<b>nach Vereinbarung</b>

## Beschreibung

Sie sind auf der Suche nach neuen Büro- oder Praxisflächen?

Dann haben wir genau das Richtige für Sie und wir freuen uns, Ihnen folgende Gewerbeflächen anbieten zu dürfen.

Zur Vermietung stehen hier ca. 81 m<sup>2</sup> Gesamtnutzfläche im Erdgeschoss eines gepflegten Wohn- und Geschäftshauses mit barrierefreiem Eingang, separater Sanitäreinrichtung, Anschlüssen für eine Teeküche und einem kleinem Abstellraum/ Lager. Die derzeitige Konstitution sieht darüber hinaus zwei großzügig geschnittene Räume vor.

Die große Schaufensterfront sorgt für gute Belichtung und bietet Ihrem Unternehmen viel Werbe- und Präsentationsfläche.

Weitere Details für Sie im Überblick:

- Parkflächen in direkter Objektnähe und im öffentlichen Parkraum
- Gute Frequentierung durch mit im Haus ansässige Ärzte, eine Hebammen- und eine Podologiepraxis sowie ein Versicherungsbüro

Wir freuen uns auf Ihre Kontaktaufnahme und stellen Ihnen diese Räumlichkeiten gerne persönlich vor.

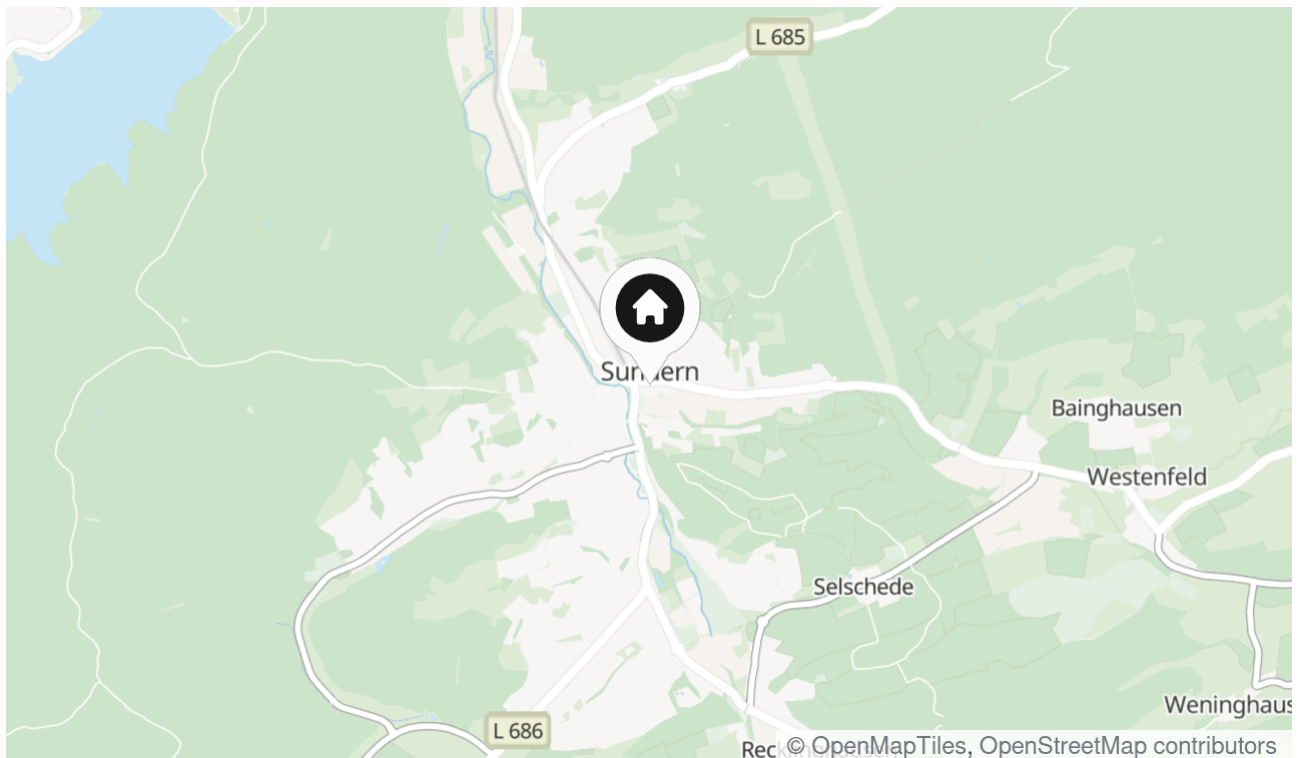
## Lage & Umgebung

59846 Sundern - Hachen

Hachen, als Ortsteil der Stadt Sundern, profitiert von einer guten Infrastruktur - einer guten Anbindung Richtung Sundern, Neheim und Arnsberg sowie in den Märkischen Kreis.

Ihre neuen Praxis- oder Büroflächen liegen verkehrsgünstig direkt an der Bundesstraße 229 und verfügen somit über beste Sichtanbindung.

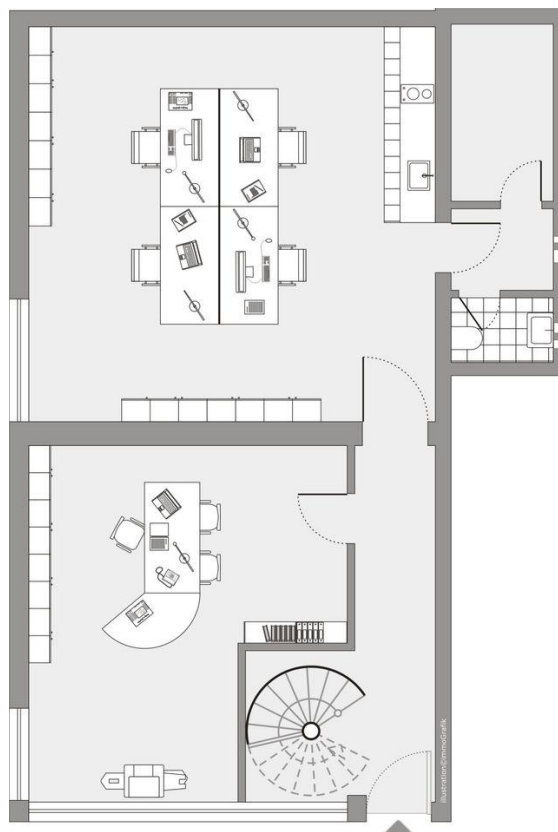
Haltestellen des ÖPNV sowie Geschäfte des täglichen Lebens sind in nur wenigen Schritten erreicht.



Die Karte zeigt den ungefähren Standort der Immobilie



Straßenansicht



Grundriss

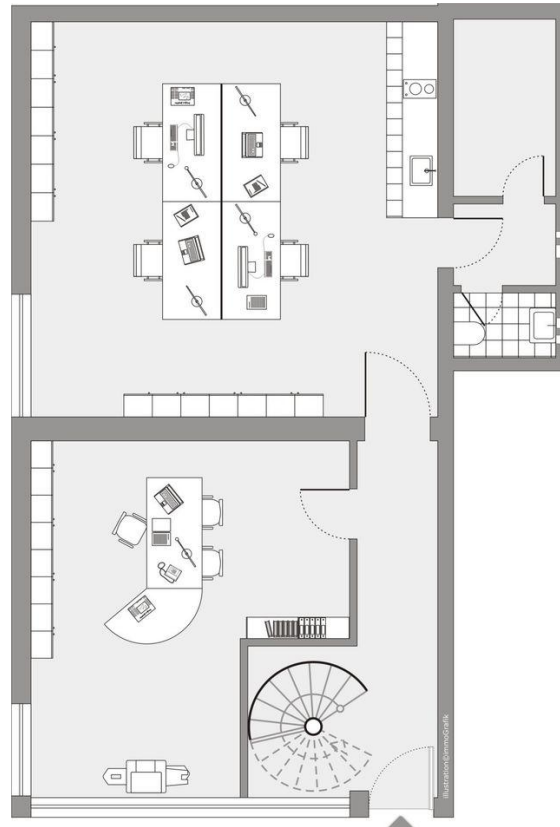






Straßenansicht





Grundriss









## Kontakt

### **Meyer und Partner Immobilien GmbH**

Schobbostraße 17

59755 Arnsberg

Telefon: 02932-972021

E-Mail: [anfragen@meyerpartner.de](mailto:anfragen@meyerpartner.de)

### **Ihr Ansprechpartner**

Anne Kathrin Gollan

### **Impressum**

[www.schnorrenberger.de/impressum/](http://www.schnorrenberger.de/impressum/)

### **Besuchen Sie uns im Internet**

[www.schnorrenberger.de](http://www.schnorrenberger.de)

