



Schnorrenberger Immobilien Gruppe

Mit gutem Gefühl in besten Händen

Immobilien-Exposé

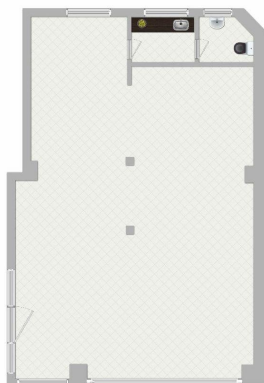
**Standort erstrahlt im neuen Glanz: Beste
Frequenz, gute Sichtbarkeit!**

Objekt-Nr.:
20043-4907



Einzelhandel zur Miete

in 59821 Arnsberg - Alt-Arnsberg





Details

Provisionspflichtig

Mieterprovision

2.32 Monatsmieten

Zimmer	Nutzfläche (ca.)	Gesamtfläche (ca.)
1	90 m²	90 m²
Verkaufsfläche (ca.)	Anzahl Stellplätze	Baujahr
90 m²	1	1973
Stellplätze	Zustand	
1	nach Vereinbarung	

Beschreibung

An dem lebhaften Standort befinden sich in direkter Nachbarschaft filialisierende Handelsunternehmen und auch heimische Dienstleistungs- und Gastronomiebetriebe.

Die moderne, hell und freundlich gestaltete Fläche bietet vielseitige Nutzungs- und Gestaltungsmöglichkeiten und befindet sich im Erdgeschoss eines gepflegten Wohn- und Geschäftshauses.

Nebenan befindet sich ein langjährig etabliertes Eiscafé.

Ergänzende Lagerflächen sowie ein Stellplatz im Hofbereich können auf Wunsch zur Verfügung gestellt werden.

Gern stellen wir Ihnen diese Gewerbeflächen persönlich vor - sprechen Sie uns an.

Lage & Umgebung

59821 Arnsberg - Alt-Arnsberg

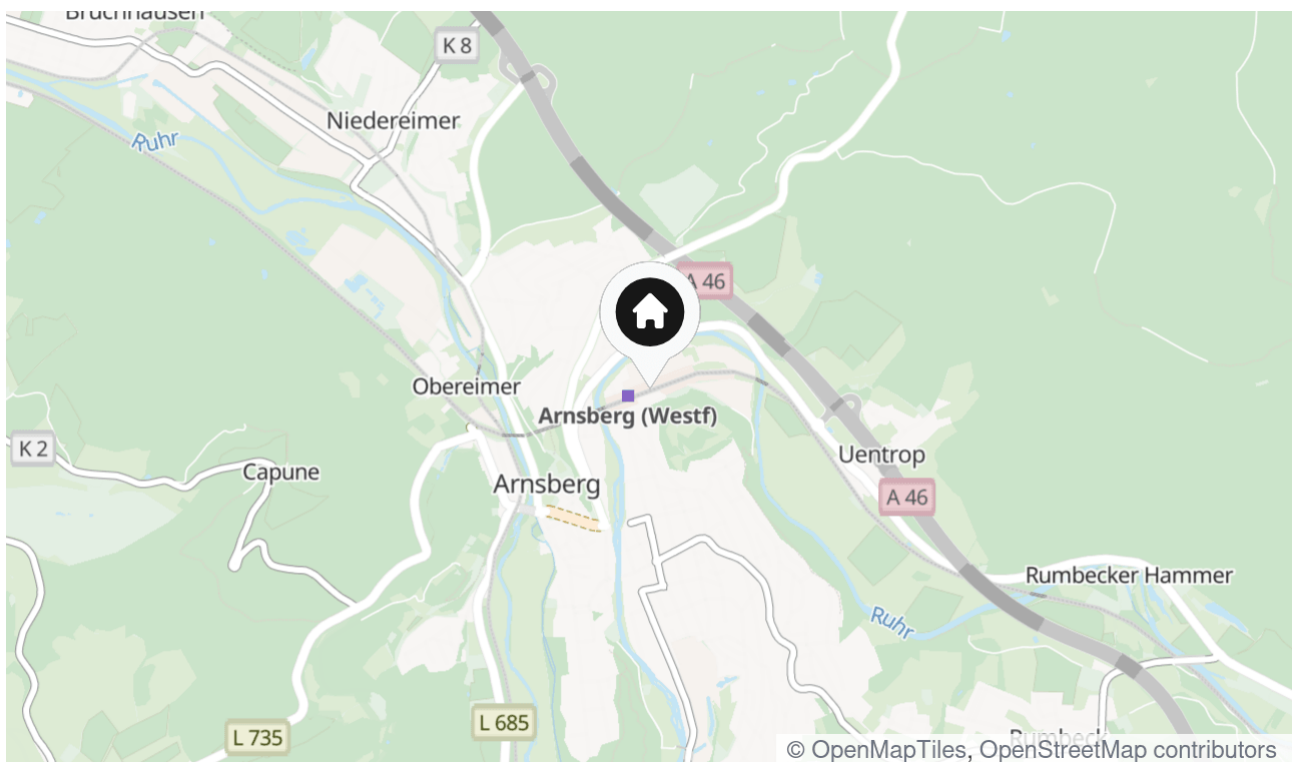
Der Stadtteil Alt- Arnsberg ist ein bedeutender Standort im Stadtgebiet:

- Mittelalterliche Impressionen in malerischer Altstadt,
- überregionales Verwaltungszentrum,
- Sitz von Bezirksregierung, zahlreichen Behörden, Gerichten, Kammern und Organisationen,
- verkehrlich gut angebundener Standort.

Das alles vereint Alt- Arnsberg!

Die zunehmende Attraktivität der Stadt spiegelt sich in vielfältigen Investitionen wieder, welche bereits realisiert, bzw. geplant sind.

Durch diese Investitionen wie z. B. die Innenstadtgestaltung von der Klosterbrücke bis zum Brückenplatz, der Neubau bzw. die Erweiterung des Sauerlandmuseums sowie diverse Aufwendungen in die Gastronomiemeile *Altstadt* entwickelt sich die Stadt überaus positiv.



Die Karte zeigt den ungefähren Standort der Immobilie



Energieausweis

Endenergieverbrauch-Strom

12 kWh/(m²*a)

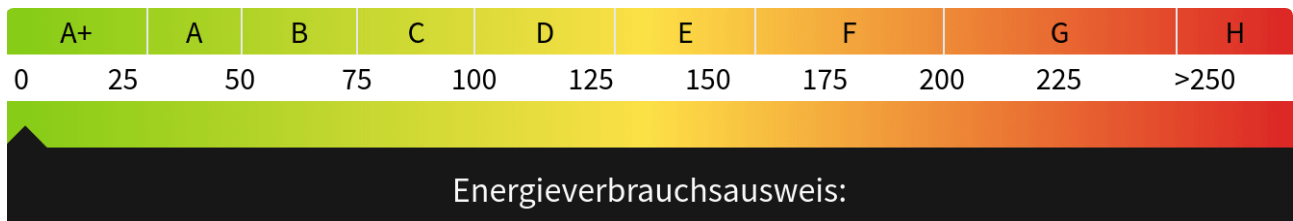
Endenergieverbrauch-Wärme

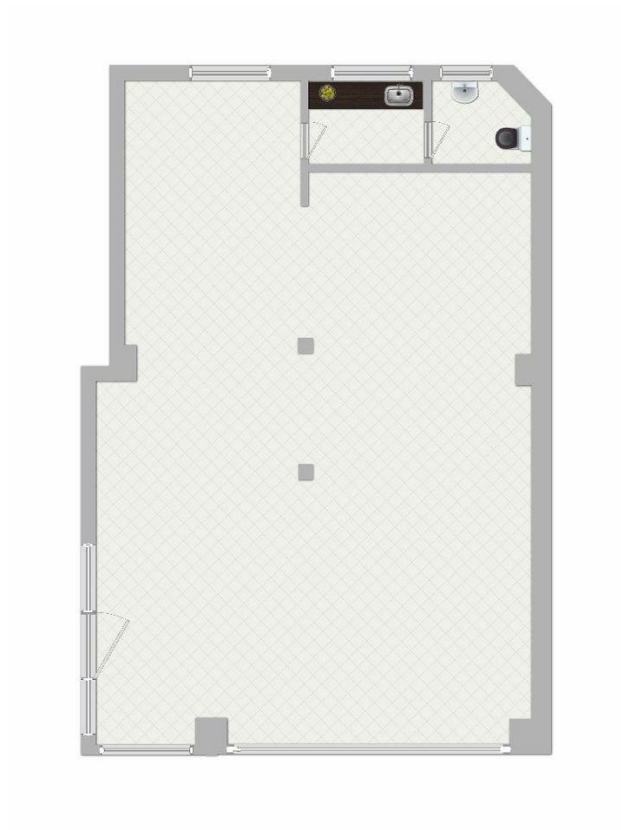
Energieverbrauch inkl. Warmwasser

Ja

Hauptenergieträger

Gas







Kontakt

Meyer und Partner Immobilien GmbH

Schobbostraße 17

59755 Arnsberg

Telefon: 02932-972021

E-Mail: anfragen@meyerpartner.de

Ihr Ansprechpartner

Anne Kathrin Gollan

Impressum

www.schnorrenberger.de/impressum/

Besuchen Sie uns im Internet

www.schnorrenberger.de

