



Schnorrenberger Immobilien Gruppe

Mit gutem Gefühl in besten Händen

Immobilien-Exposé

Weiträumige Büro- oder Praxisflächen in Arnsberg-Neheim zu vermieten

Objekt-Nr.:
20043-5041

Büro/Praxis zur Miete

in 59755 Arnsberg - Neheim





Details

Provisionspflichtig

Mieterprovision

2.32 Monatsmieten

Zimmer	Nutzfläche (ca.)	Gesamtfläche (ca.)
3	157 m²	157 m²
Bürofläche (ca.)	Etage	Anzahl Etagen
157 m²	1	5
Anzahl Stellplätze	Baujahr	Stellplätze
3	1999	3

Zustand

gepflegt

Beschreibung

Zur Vermietung steht hier eine ca. 157 m² große Büro- oder Praxisfläche mit barrierefreiem Zugang und vielseitigen Nutzungsmöglichkeiten.

Die derzeitige Konzeption sieht ein weiträumiges Großraumbüro sowie zwei separate Büros/ Besprechungszimmer vor.

Des Weiteren verfügt diese Fläche über Sanitäranlagen, eine kleine Teeküche und einen Abstell-/ Serverraum.

Der Zugang zum Gebäude erfolgt barrierefrei direkt von der *Hauptstraße* bzw. von der Parkplatzebene hinter dem Gebäude aus.

Ein Aufzug mit einer geräumigen Kabine ist im Gebäude integriert.

Gern stellen wir Ihnen Ihre neuen Räumlichkeiten vor - wir freuen uns auf Ihre Kontaktaufnahme.

Lage & Umgebung

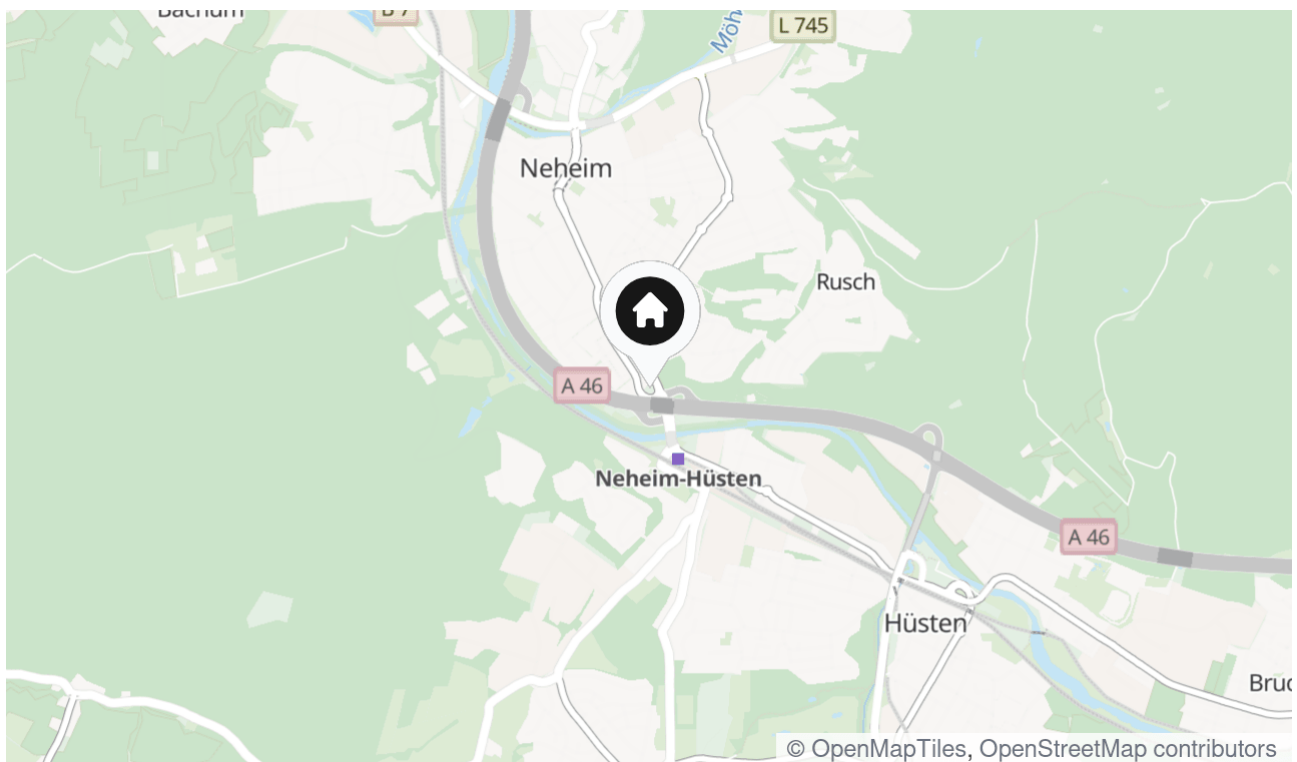
59755 Arnsberg - Neheim

Die zur Vermietung stehenden Flächen liegen im 1. Obergeschoss eines belebten Wohn- und Geschäftshauses inmitten der Neheimer Fußgängerzone.

In direkter Nachbarschaft sind diverse Dienstleistungs- und Einzelhandelsunternehmen sowie Gastronomiebetriebe bereits seit vielen Jahren ansässig.

Der begehrte Standort verfügt über beste Fußgängerfrequenz und Sichtanbindung.

Haltestellen des ÖPNV sind nur wenige Gehminuten entfernt.



Die Karte zeigt den ungefähren Standort der Immobilie



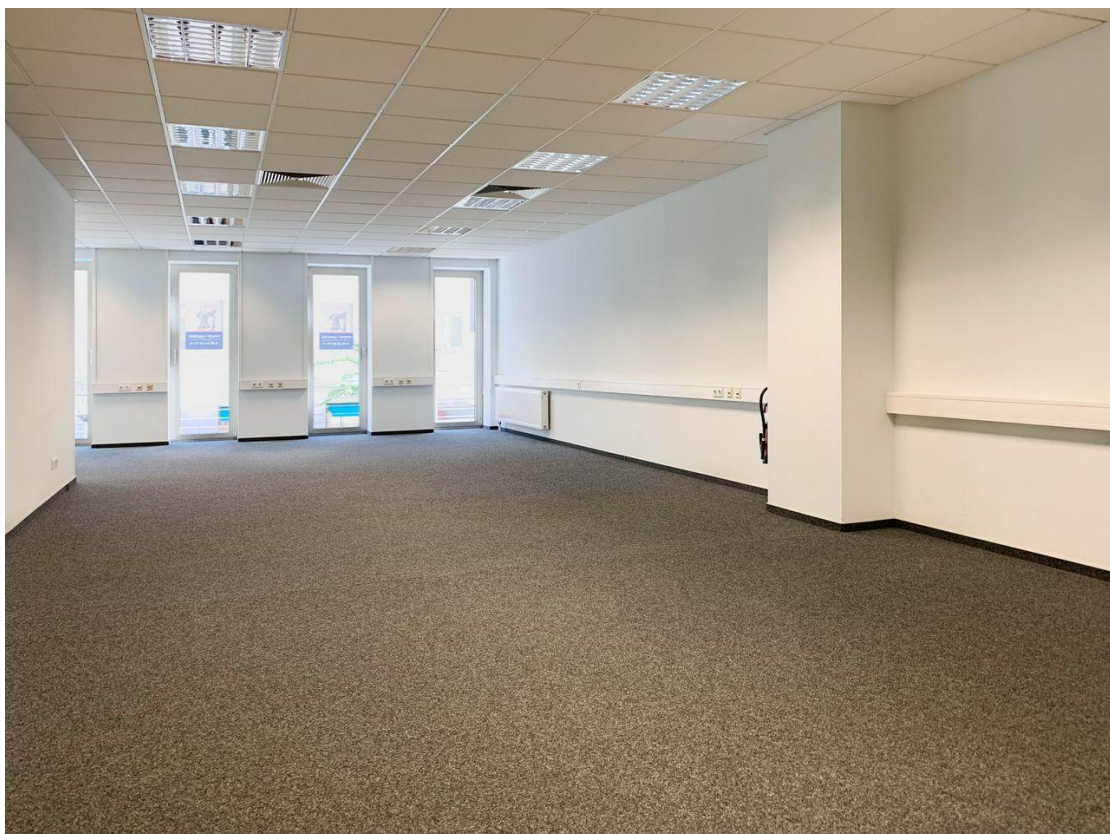
Außenansicht



Außenansicht



Aussicht



Großraumbüro



Büro 1



Büro 2



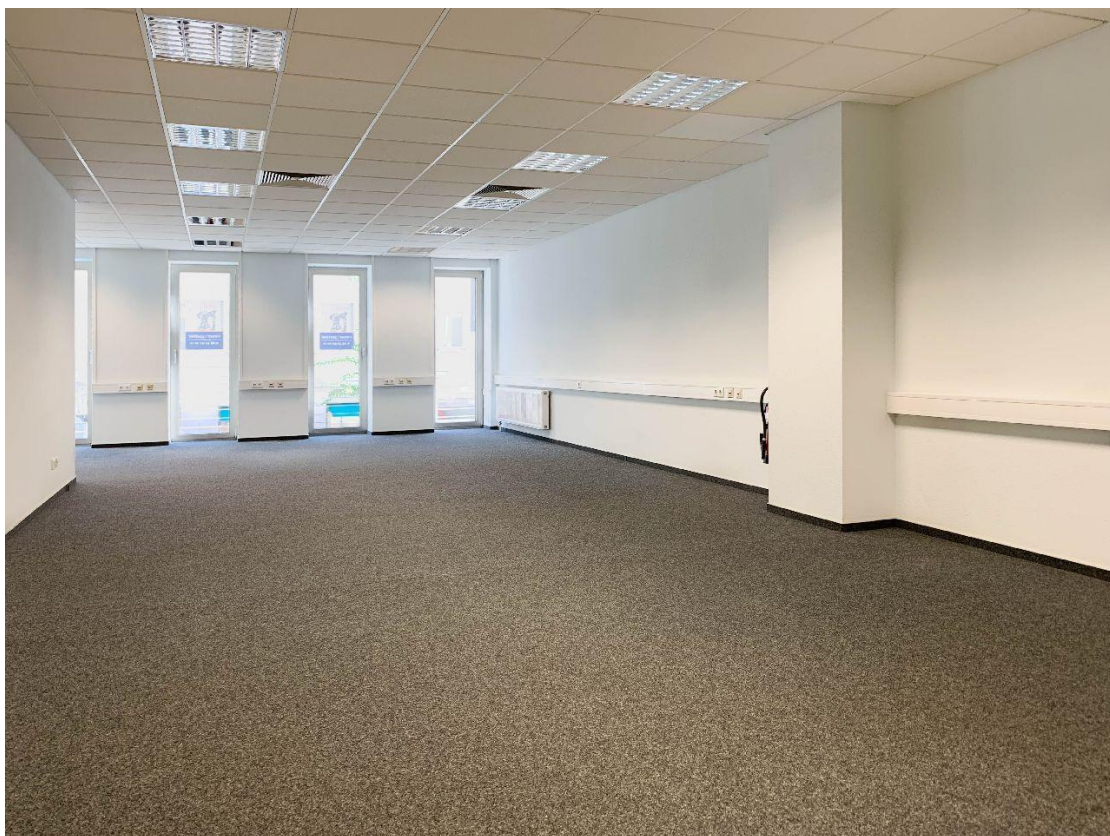
Außenansicht



Außenansicht



Aussicht



Großraumbüro



Büro 1



Büro 2



Kontakt

Meyer und Partner Immobilien GmbH

Schobbostraße 17

59755 Arnsberg

Telefon: 02932-972021

E-Mail: anfragen@meyerpartner.de

Ihr Ansprechpartner

Anne Kathrin Gollan

Impressum

www.schnorrenberger.de/impressum/

Besuchen Sie uns im Internet

www.schnorrenberger.de

