



Schnorrenberger Immobilien Gruppe

Mit gutem Gefühl in besten Händen

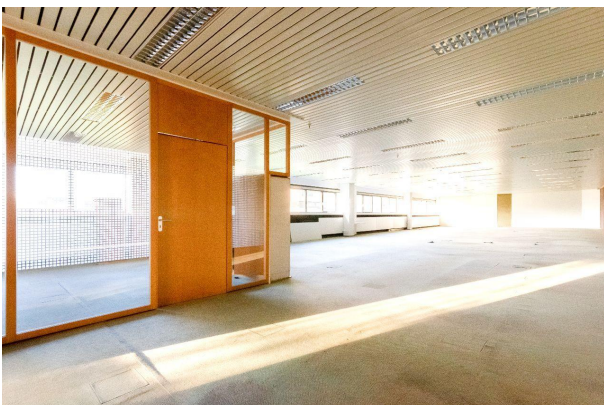
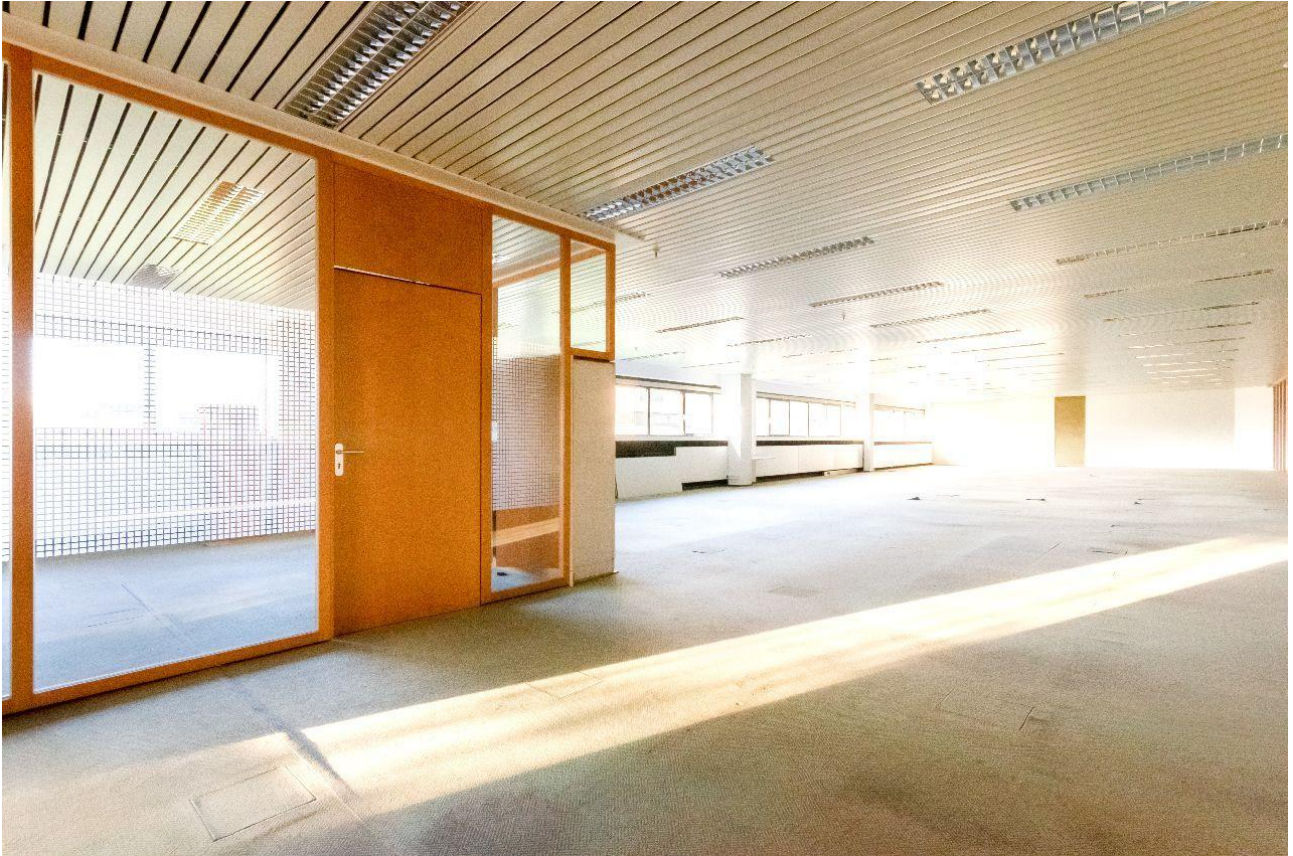
Immobilien-Exposé

VARIABLE BÜRO- UND GEWERBEFLÄCHE

Objekt-Nr.:
20043-4514

Sonstige zur Miete

in 59759 Arnsberg - Bruchhausen





Details

Provisionspflichtig

Mieterprovision

2.38 Monatsmieten

Wohnfläche (ca.)

2.650 m²

Zimmer

10

Nutzfläche (ca.)

2.650 m²

Gesamtfläche (ca.)

2.650 m²

Sonstige Fläche (ca.)

2.650 m²

Anzahl Etagen

1

Anzahl Stellplätze

30

Anzahl Wohneinheiten

5

Stellplätze

30

Beschreibung

Die ehemalige Verwaltungsimmobilie bietet vielfältige Nutzungsmöglichkeiten. Großzügige Büro- und Lager- und Nebenflächen stehen auf Wunsch zur sofortigen Nutzung zur Verfügung.

Die Anmietung von Teilflächen ist möglich.

Anmietungskonditionen sind individuell auszuhandeln und richten sich u. a. an dem gewünschten Übernahme-, bzw. Ausbauzustand sowie der Mietvertragslaufzeit aus.

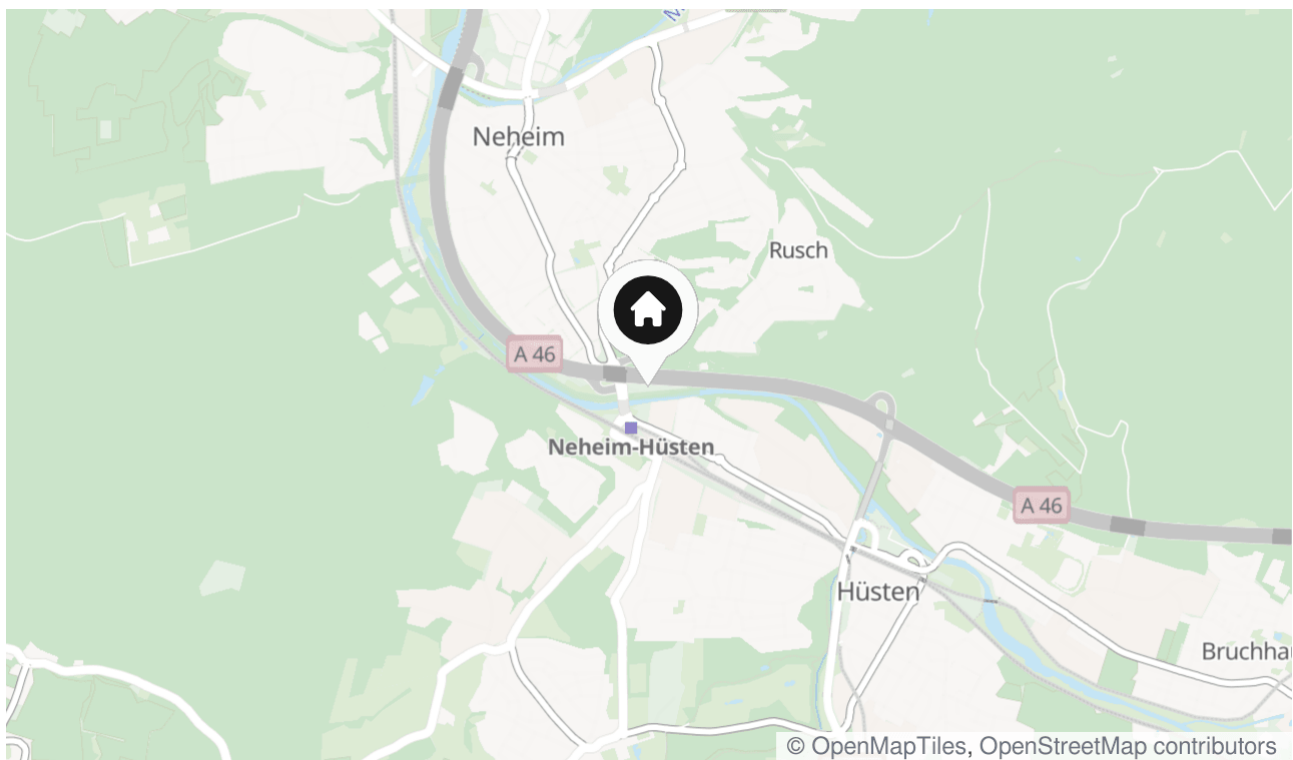
Sonstiges

Bei allen Fragen zu dieser Immobilie stehen wir Ihnen gerne beratend zur Seite.

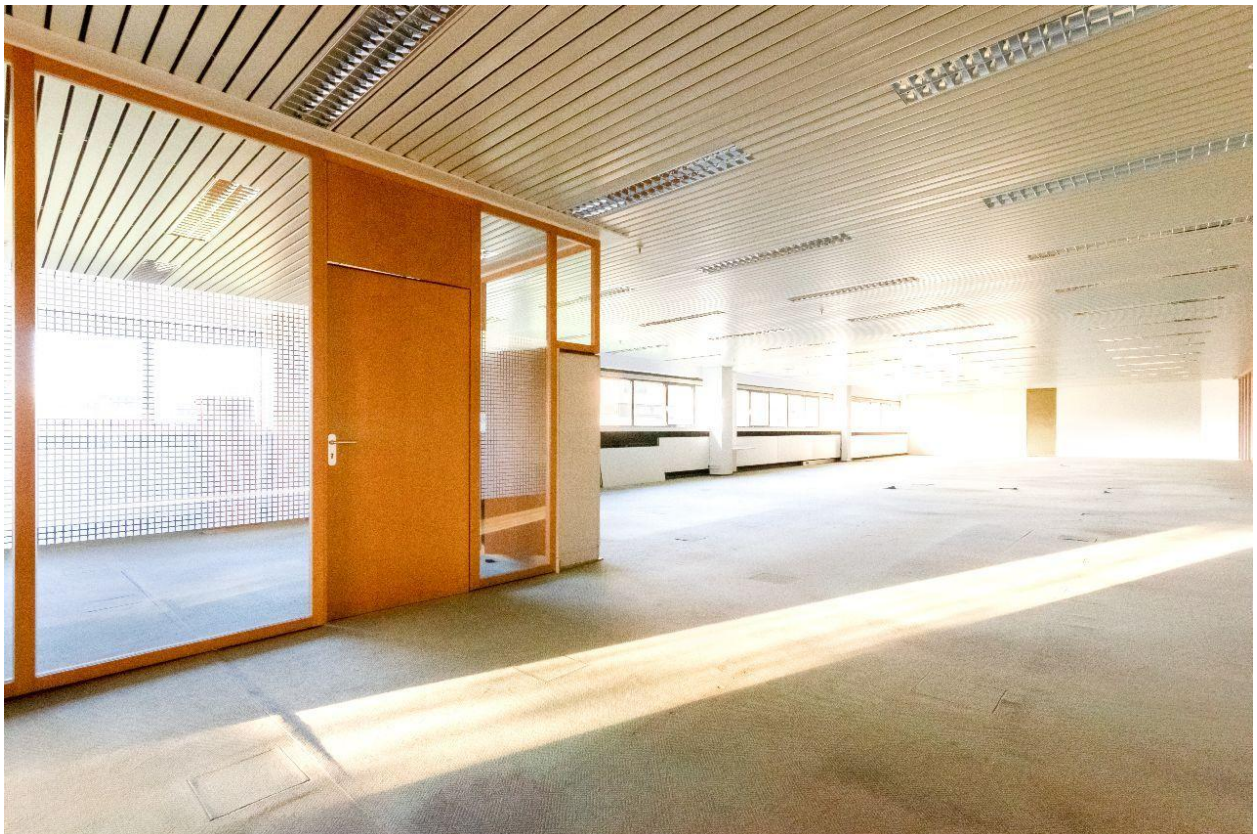
Lage & Umgebung

59759 Arnsberg - Bruchhausen

In guter Verkehrslage, nahe der B7, die in 2 Fahrminuten vom Anschluss der A445 erreicht wird, liegt dieses großflächige Bürogebäude im Bereich des Bebauungsplanes Große Wiese (Gebiet GE).



Die Karte zeigt den ungefähren Standort der Immobilie





Kontakt

Meyer und Partner Immobilien GmbH

Schobbostraße 17

59755 Arnsberg

Telefon: 02932 - 972021

E-Mail: anfragen@meyerpartner.de

Ihr Ansprechpartner

Anne Kathrin Jentsch

Impressum

www.schnorrenberger.de/impressum/

Besuchen Sie uns im Internet

www.schnorrenberger.de

