



**Schnorrenberger** Immobilien Gruppe

Mit gutem Gefühl in besten Händen

**Immobilien-Exposé**

**Büroetage nebst Lagerfläche im  
Industriegebiet**

**Objekt-Nr.:**

**68336-7885**



# Halle/Lager/Produktion zur Miete

in 59423 Unna





## Details

### Provisionspflichtig

Nebenkosten

**420 €**

Heizkosten

**150 €**

Kaution

**1.000 €**

Mieterprovision

**1.19 Monatsmieten**

Zimmer

**4**

Nutzfläche (ca.)

**680 m<sup>2</sup>**

Gesamtfläche (ca.)

**680 m<sup>2</sup>**

Lagerfläche (ca.)

**600 m<sup>2</sup>**

Bürofläche (ca.)

**80 m<sup>2</sup>**

Etage

**2**

Anzahl Etagen

**2**

Anzahl Stellplätze

**5**

Baujahr

**1987**

Stellplatzmiete

**20 €**

Stellplätze

**5**

Zustand

**gepflegt**

## Beschreibung

Diese Gewerbeimmobilie bietet Ihnen die perfekte Möglichkeit, Ihr Unternehmen in einer der besten Lagen im Industriegebiet anzusiedeln. Mit insgesamt 4 Räumen bietet die Bürofläche aus dem Baujahr 1987 ausreichend Platz für Ihr Unternehmen und Ihre Mitarbeiter. Direkt angrenzend befindet sich die Lagerhalle welche eine Größe von 600m<sup>2</sup> hat und über das vorhandene Rolltor bequem mit Ware bestückt werden kann.

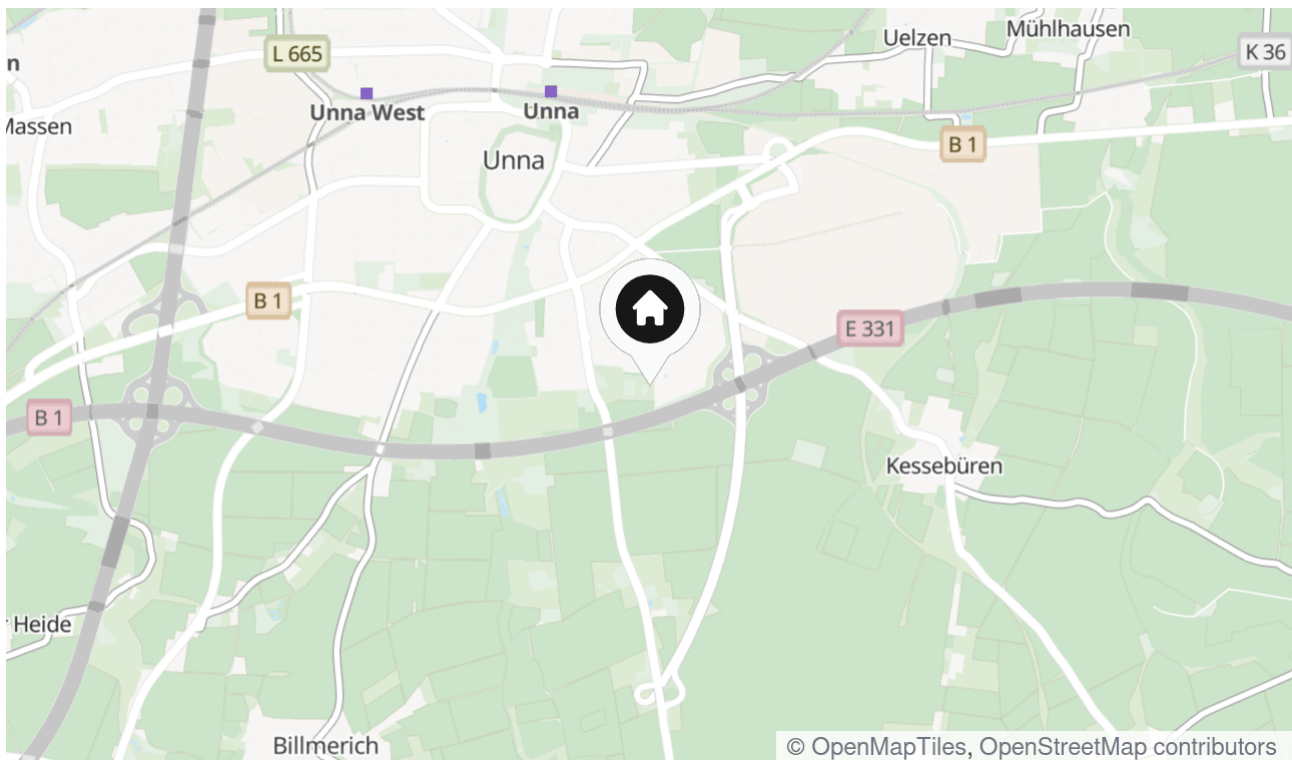
Schon beim Betreten der Bürofläche werden Sie von einem hellen Eingangsbereich empfangen, der Ihren Kunden und Geschäftspartnern einen ersten positiven Eindruck vermittelt. Die 4 Büroräume verteilen sich auf 80 m<sup>2</sup> und bieten genügend Raum für individuelle Arbeitsplätze, Besprechungsräume oder auch Ruhezone. Die Räumlichkeiten sind hell und geräumig gestaltet und lassen sich flexibel an die Bedürfnisse Ihres Unternehmens anpassen. So können Sie hier ein

modernes und effizientes Arbeitsumfeld schaffen, das die Produktivität Ihrer Mitarbeiter fördert. Selbstverständlich verfügt die Immobilie auch über eine Küche und Sanitäranlagen. Zusätzlich können Sie zwei Stellplätze direkt vor dem Gebäude für jeweils 20,00 EUR anmieten. Hier können Sie bequem parken und sind somit immer schnell und unkompliziert vor Ort. Die Lage dieser Gewerbeimmobilie ist einfach unschlagbar. Im Herzen des Industriegebiets gelegen, profitieren Sie von einer perfekten Infrastruktur und einer optimalen Anbindung an das öffentliche Verkehrsnetz. Auch die Autobahn ist nur wenige Minuten entfernt, sodass Sie schnell und unkompliziert zu Ihren Kunden gelangen können. Wir freuen uns auf Ihre Anfrage und beraten Sie gerne weiter.

## Lage & Umgebung

59423 Unna

Das Gewerbegebiet liegt im Süd-Osten des Stadtgebietes der Kreisstadt Unna im stark frequentierten Industriepark. Günstige Verkehrsanbindung an das Autobahnkreuz Unna-Ost, die BAB A44 (Entfernung ca. 0,5 KM sowie der A1 + A2). Die Haltestelle des öffentlichen Personennahverkehr liegt ca. 100 m vom Grundstück entfernt. Unna ist an das S-Bahn-Netz VRR angeschlossen.



Die Karte zeigt den ungefähren Standort der Immobilie



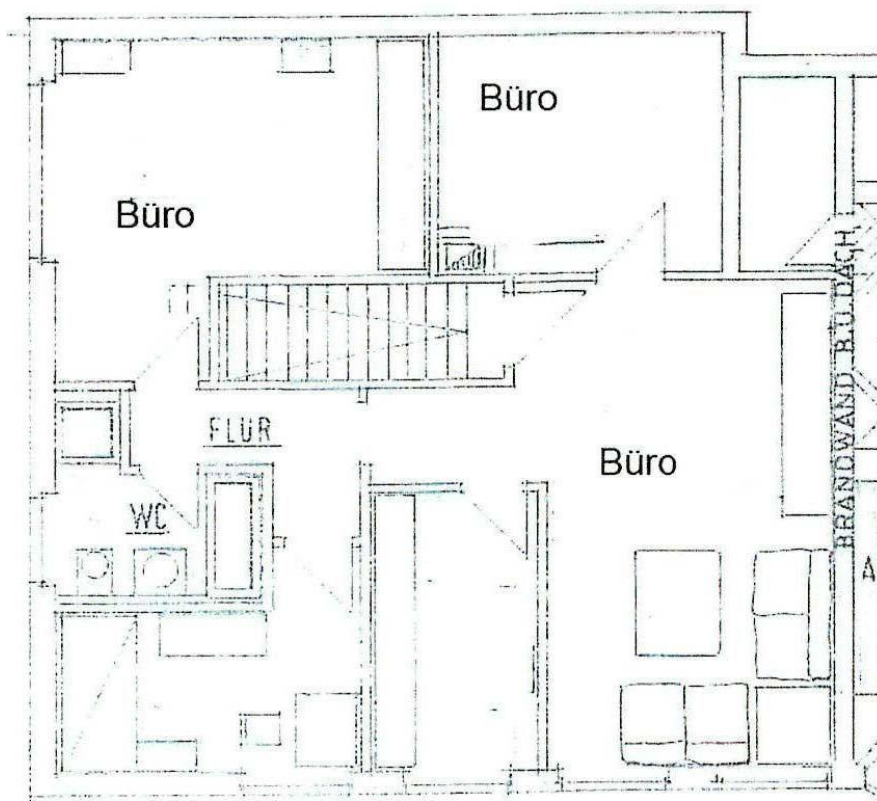
Frontansicht



Büro



Bürobeispiel



Obergeschoss



## Kontakt

### **G. Bremerich GmbH**

Hochstraße 12

59425 Unna

Telefon: 02303 - 258 70 10

E-Mail: [info@bremerich-immobilien.de](mailto:info@bremerich-immobilien.de)

### **Ihr Ansprechpartner**

Gerhard Bremerich

### **Impressum**

[www.schnorrenberger.de/impressum/](http://www.schnorrenberger.de/impressum/)

### **Besuchen Sie uns im Internet**

[www.schnorrenberger.de](http://www.schnorrenberger.de)

