



Schnorrenberger Immobilien Gruppe

Mit gutem Gefühl in besten Händen

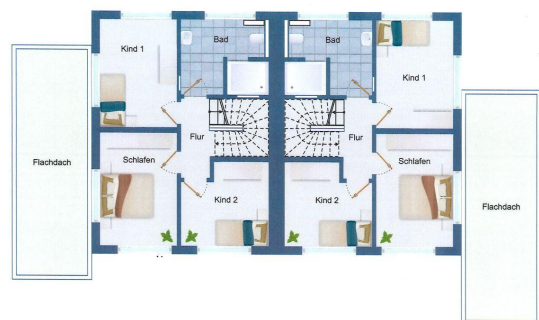
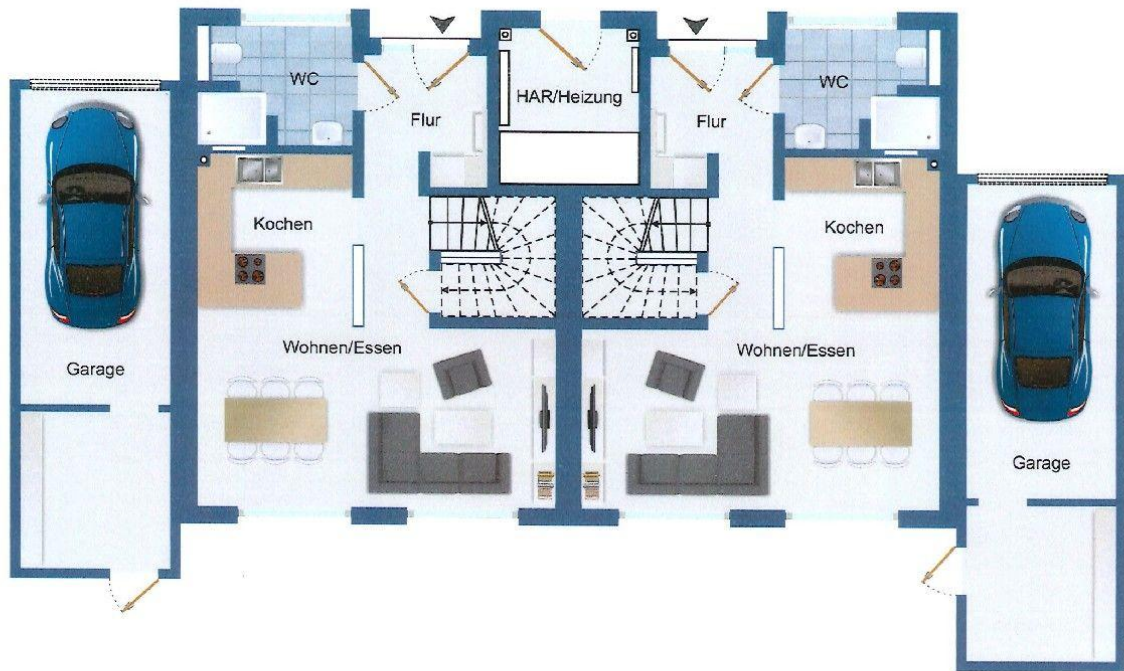
Immobilien-Exposé

**Ideal für die Familie! Wohnen in guter
Nachbarschaft! Nur noch einziehen!**

Objekt-Nr.:
20066-1611

Haus zur Miete

in 59929 Brilon





Details

Abstellraum

Kabel/Sat-TV

Nebenkosten

175 €

Heizkosten

125 €

Kaution

2.900 €

Wohnfläche (ca.)

140 m²

Zimmer

5

Nutzfläche (ca.)

50 m²

Kategorie

Gehoben

Anzahl Etagen

2

Anzahl Schlafzimmer

3

Anzahl Badezimmer

1

Anzahl Stellplätze

2

Anzahl Terrassen

1

Baujahr

2025

Garagenanzahl

1

Zustand

Erstbezug

Möbliert

teilweise

Bad mit

Dusche, Fenster

Beschreibung

Zur Vermietung stehen insgesamt 6 familienfreundliche Neubau-Doppelhaushälften mit gelungenen Grundrissen. Ideal für die Familie oder alle, die sich etwas mehr Platz wünschen. Hier kann man auch Wohnen und Arbeiten unter einem Dach perfekt verbinden. Das zusätzlich ausgebaute Dachgeschoss mit ca. 50 m² Nutzfläche lässt sich vielfach nutzen. Die sehr gute Nachbarschaft ist ein weiterer Pluspunkt. Terrasse und Garten laden zum Ausspannen und Spielen ein. Das Auto steht sicher in der eigenen Garage. Direkt dahinter bietet ein großer Abstellraum Platz für Fahrräder u.v.m.. Ein zusätzlicher Kfz.-Außenstellplatz bietet Platz für das 2. Auto, oder den Besuch. Im Mietpreis ist eine hochwertige Einbauchküche enthalten. Die Gesamt

Wohn-/Nutzfläche beträgt 140 m² incl. des ausgebauten Dachgeschosses. Einziehen und wohlfühlen! Der Bezug der ersten beiden Doppelhaushälften ist zum 01.04.2025 möglich. 4 weitere zum 01.07.2025. Besichtigung lohnt!

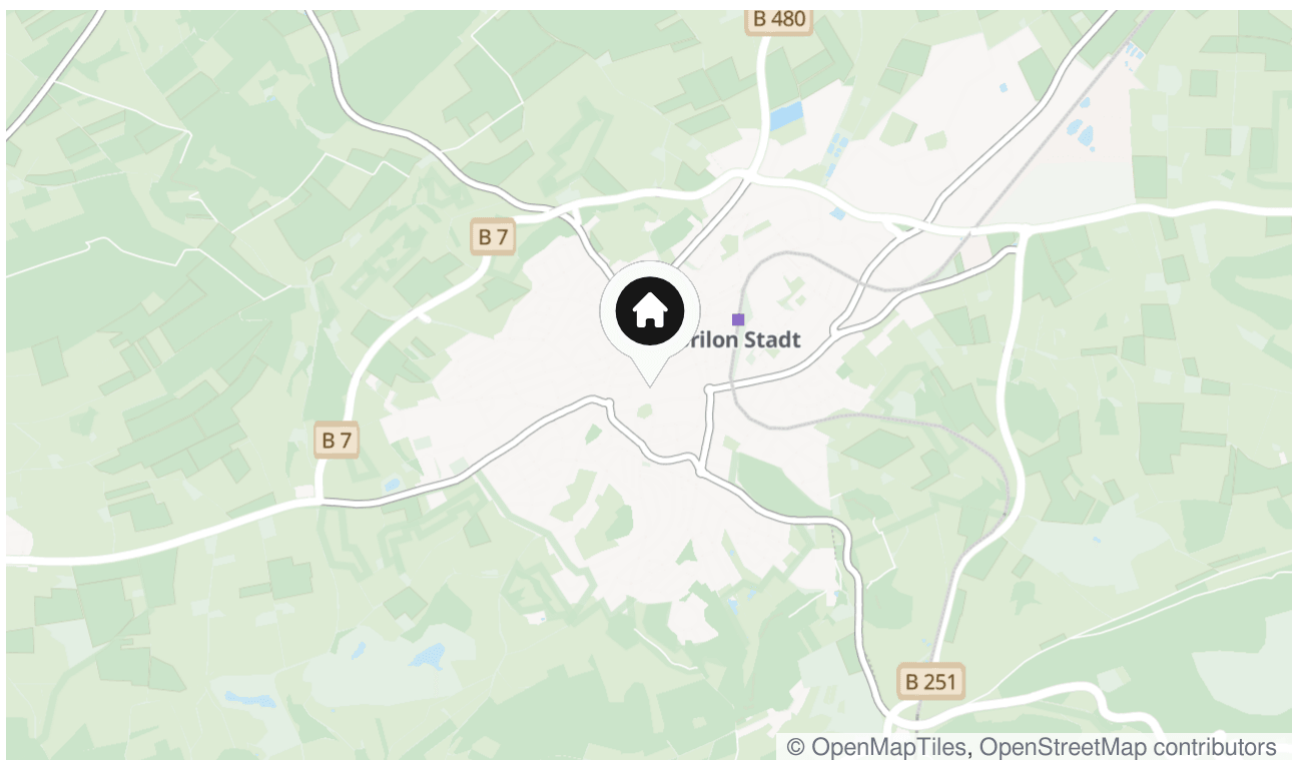
Ausstattung

4 Zimmer, offene Wohnküche mit hochwertiger Einbauküche, Diele, Bad/WC, Gäste-WC und großzügig ausgebauten Dachgeschoss mit ca. 50 m² Nutzfläche als 5. Raum, Terrasse sowie Garage und großer Abstellraum für Fahrräder etc. hinter der Garage.

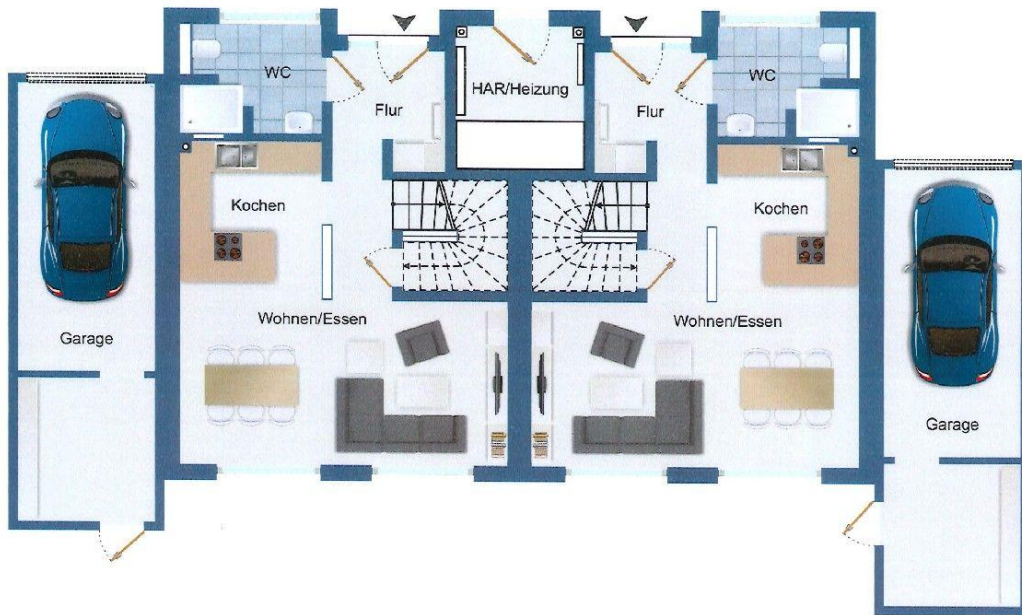
Lage & Umgebung

59929 Brilon

Ruhige, bevorzugte und familienfreundliche Wohnlage am Rande des Stadtwaldes - Hohe Anna - mit viel Natur und traumhaften sowie unverbaubaren Blick! Ideal für Familien in einer ruhigen Sackgasse!



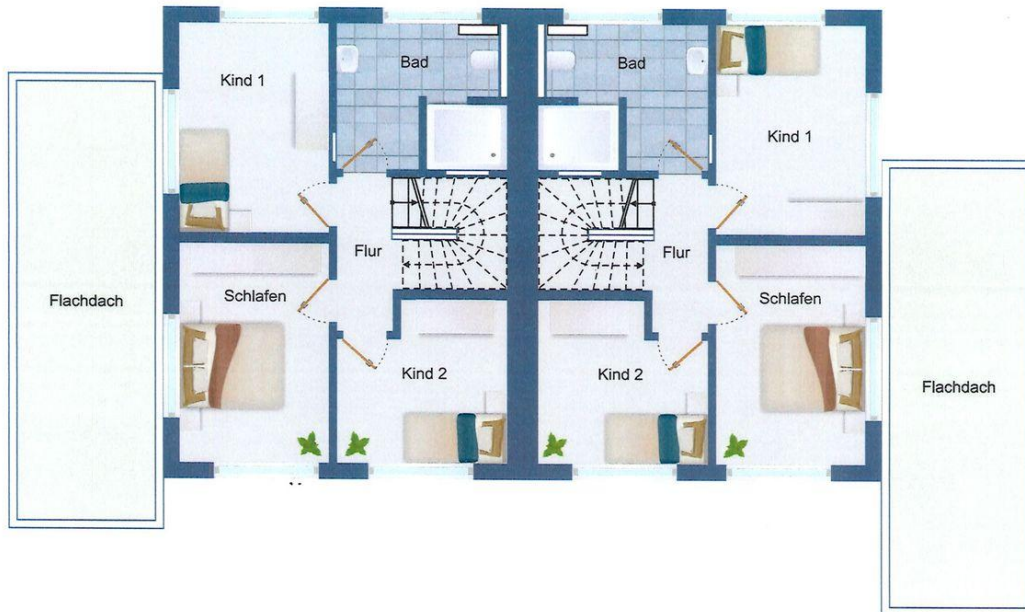
Die Karte zeigt den ungefähren Standort der Immobilie



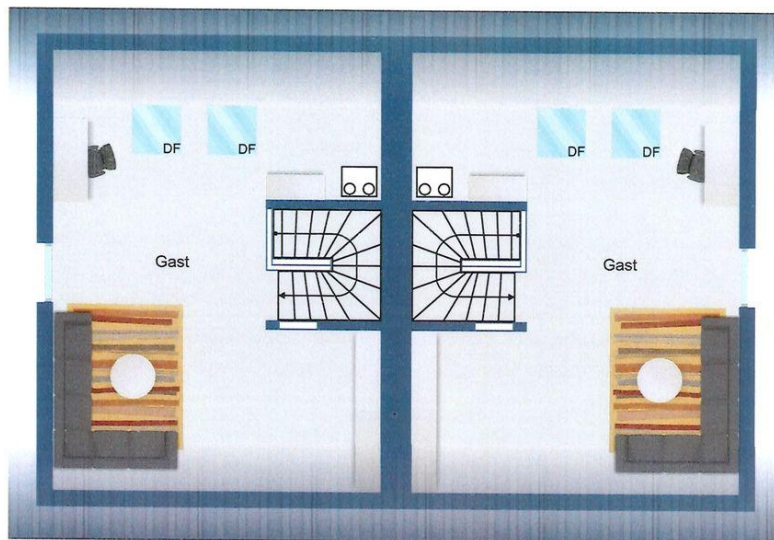
Grundriss Erdgeschoss



Ansicht Eingang



Grundriss Obergeschoss



Grundriss Dachgeschoss



Doppelhaushälften im Bau



Wohnen/Kochen



Schlafzimmer



Kinderzimmer



Badezimmer Obergeschoss



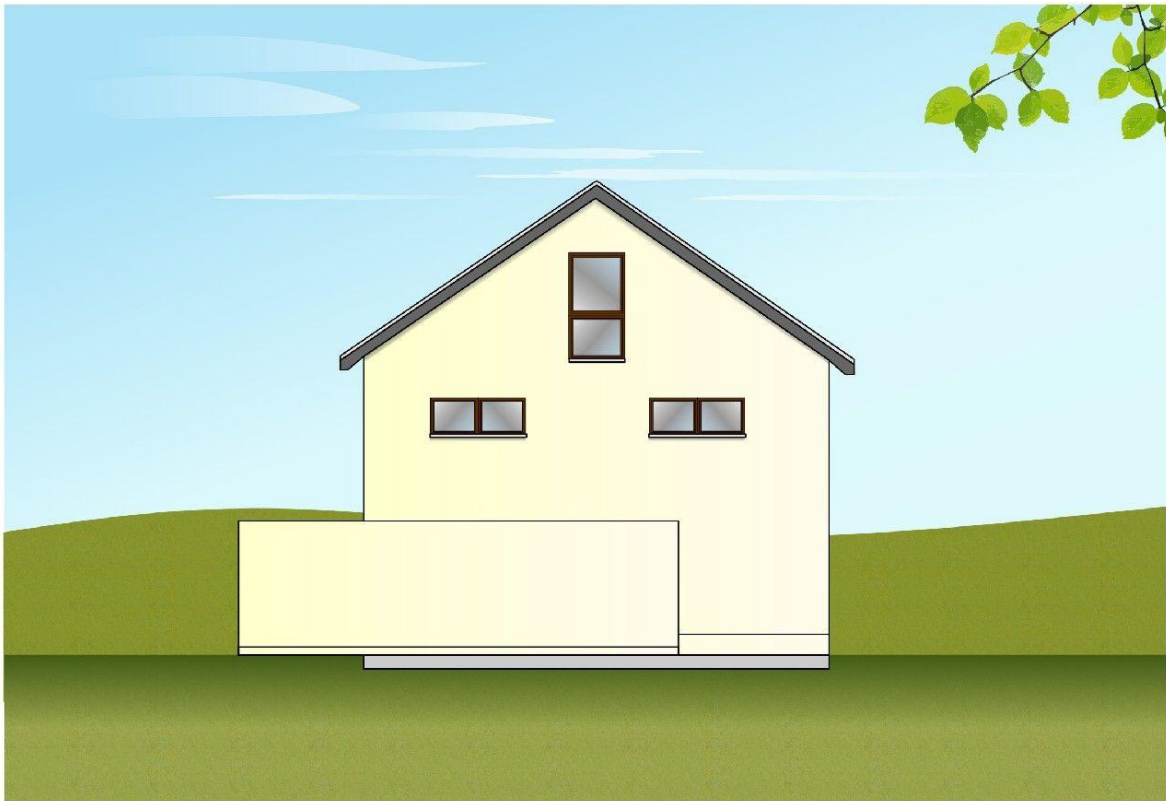
Dusche Obergeschoss



Badezimmer Erdgeschoss



Ansicht Garten/Terrasse



Giebelansicht



Kontakt

WGB Wohnungs- u. Gewerbebau Mainzer GmbH

Obere Mauer 1

59929 Brilon

Telefon: 02961-976430

E-Mail: stefan.schleich@wgb-mainzer.de

Ihr Ansprechpartner

Stefan Schleich

Impressum

www.schnorrenberger.de/impressum/

Besuchen Sie uns im Internet

www.schnorrenberger.de

