



Schnorrenberger Immobilien Gruppe

Mit gutem Gefühl in besten Händen

Immobilien-Exposé

**Saniertes Apartment mit großem
Balkon am Benrather Schloss.**

Objekt-Nr.:

67284-8020



Wohnung zur Miete

in 40593 Düsseldorf - Benrath





Details

Nebenkosten

100 €

Kaution

1.440 €

Wohnfläche (ca.)

32 m²

Zimmer

1

Kategorie

Gehoben

Etage

3

Anzahl Etagen

3

Anzahl Balkone

1

Baujahr

1967

Zustand

voll saniert

Bad mit

Dusche

Boden

Laminat

Beschreibung

In diesem schön und umfangreich sanierten Apartment werden Sie sich auf Anhieb wohl und zuhause fühlen. Die Wohnung befindet sich im 3. OG (ohne Aufzug) in einem gepflegten Mehrfamilienhaus.

Über eine kleine Diele betreten Sie die schön aufgeteilten Räume. Rechts befindet sich das neue Duschbad, links die Nische für die Küche und geradeaus der Wohn-/Schlafraum mit angrenzendem großen Balkon.

Abgerundet wird dieses tolle Angebot mit einem Kellerraum.



Ausstattung

- Erstbezug nach umfangreicher Sanierung
- modernes Duschbad
- großer Balkon
- hochwertiger Laminatboden
- Kellerraum

Sonstiges

ANFRAGEN BITTE NUR MIT VOLLSTÄNDIGER ADRESSANGABE.

Bitte haben Sie dafür Verständnis, dass wir Anfragen nur nach Bekanntgabe Ihrer kompletten Kontaktdaten (vollständigen Adressangaben mit Vor- und Zunamen und Ihre Telefonnummer) per E-Mail bearbeiten. Gerne vereinbaren wir einen Innenbesichtigungstermin mit Ihnen.

Für das Zustandekommen eines Mietvertrages sind folgende Unterlagen erforderlich:

Selbstauskunft, Ausweiskopie, Gehalts-, Anstellungs- oder Einkommensnachweis und eine Schufa-Bonitätsauskunft. Die aufgeführten Unterlagen benötigen wir erst nach der Besichtigung bei ernsthaftem Interesse an einer Anmietung.

Energieausweis: Bedarfsausweis gültig von: 03.12.2024

Endenergiebedarf Wärme: 99 kWh/(m²a)

Wesentliche Energieträger Heizung: Befeuerung Erdgas leicht

Energieeffizienzklasse: C

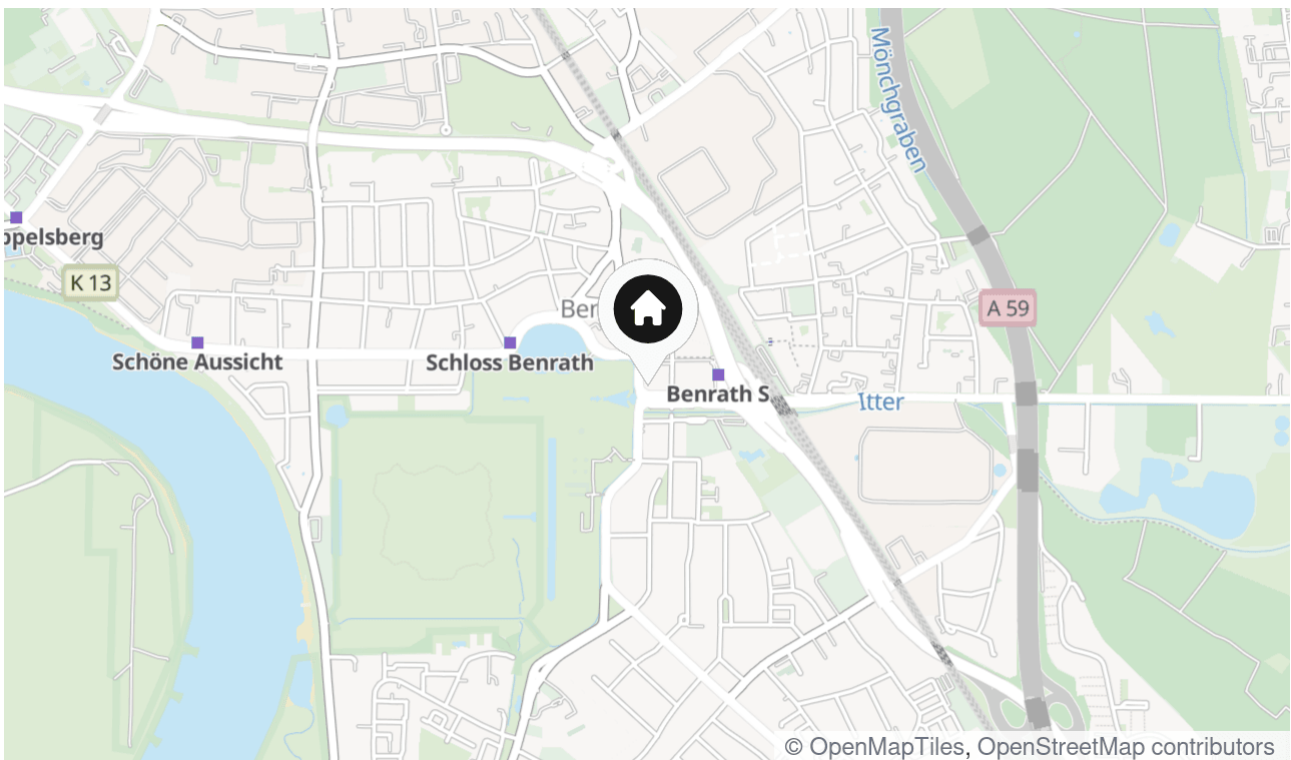
Baujahr: 1967



Lage & Umgebung

Urdenbacher Allee 5, 40593 Düsseldorf - Benrath

Der Stadtteil Benrath ist eine kleine Stadt für sich, mit eigenem Bahnhof, sehr guten Einkaufsmöglichkeiten, einem Wochenmarkt, Restaurants, Cafes, Banken, Ärzten ... alles größtenteils fußläufig zu erreichen. Dies gilt auch für das Benrather Schloss mit dem wunderschönen Park. Sehr gute Anbindung an den öffentlichen Nahverkehr sowie die Autobahn.





Energieausweis

Endenergiebedarf

99 kWh/(m²*a)

Befeuerungsart

Gas

Wesentlicher Energieträger

Gas

Gültig bis

02.12.2034





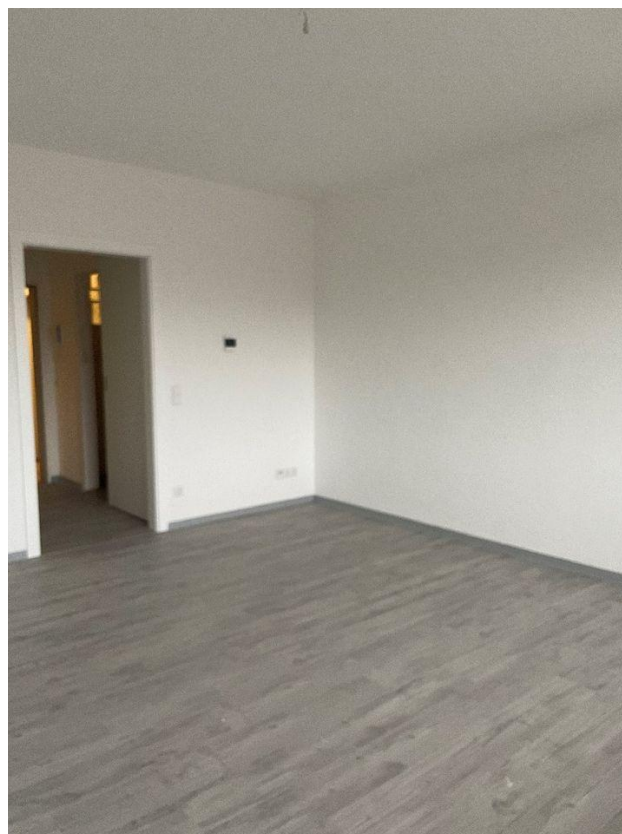
Großer Balkon



Wohn-/Schlafraum



Duschbad



Wohnen Blick zur Diele



Kontakt

Schnorrenberger Immobilien GmbH und Co. KG

Kaiserstraße 25

40479 Düsseldorf

Telefon: 0211-58050525

E-Mail: torsten.neugebauer@schnorrenberger.de

Ihr Ansprechpartner

Torsten Neugebauer

Impressum

www.schnorrenberger.de/impressum/

Besuchen Sie uns im Internet

www.schnorrenberger.de

