



Schnorrenberger Immobilien Gruppe

Mit gutem Gefühl in besten Händen

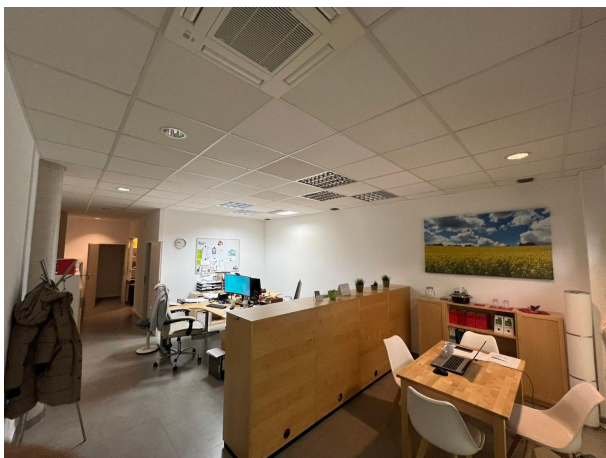
Immobilien-Exposé

**Modernes Ladenlokal / Büro an hoch
frequentierter Stelle von Siegburg.**

Objekt-Nr.:
66275-8254

Büro/Praxis zur Miete

in 53721 Siegburg





Details

Gewerbliche Nutzung möglich

Nebenkosten

100 €

Kaution

2.200 €

Mieterprovision

2.38

Zimmer

1

Nutzfläche (ca.)

50 m²

Ladenfläche (ca.)

50 m²

Verkaufsfläche (ca.)

50 m²

Bürofläche (ca.)

50 m²

Kategorie

Gehoben

Baujahr

2007

Beschreibung

Ladenlokal / Büro mit attraktiver Architektur. Gehobene Ausstattung!

Die große Glasfront und die ansprechende Architektur sind ein Blickfang für viele Kunden.

Derzeit wird das Ladenlokal als Büro genutzt. Der jetzige, große Raum kann mittels Leichtbauwänden unterteilt werden. Zur Ausstattung gehört eine sanitäre Anlage und eine Teeküche.

Direkt vor dem Laden sind Parkplätze sowie An- und Ablieferungsmöglichkeiten vorhanden.

Die Miete setzt sich wie folgt zusammen:

750 € Kaltmiete + 100 € NK-Vorauszahlung = 850 € Gesamtmiete + MwSt. (z.Zt 19 %) € 161,50 =

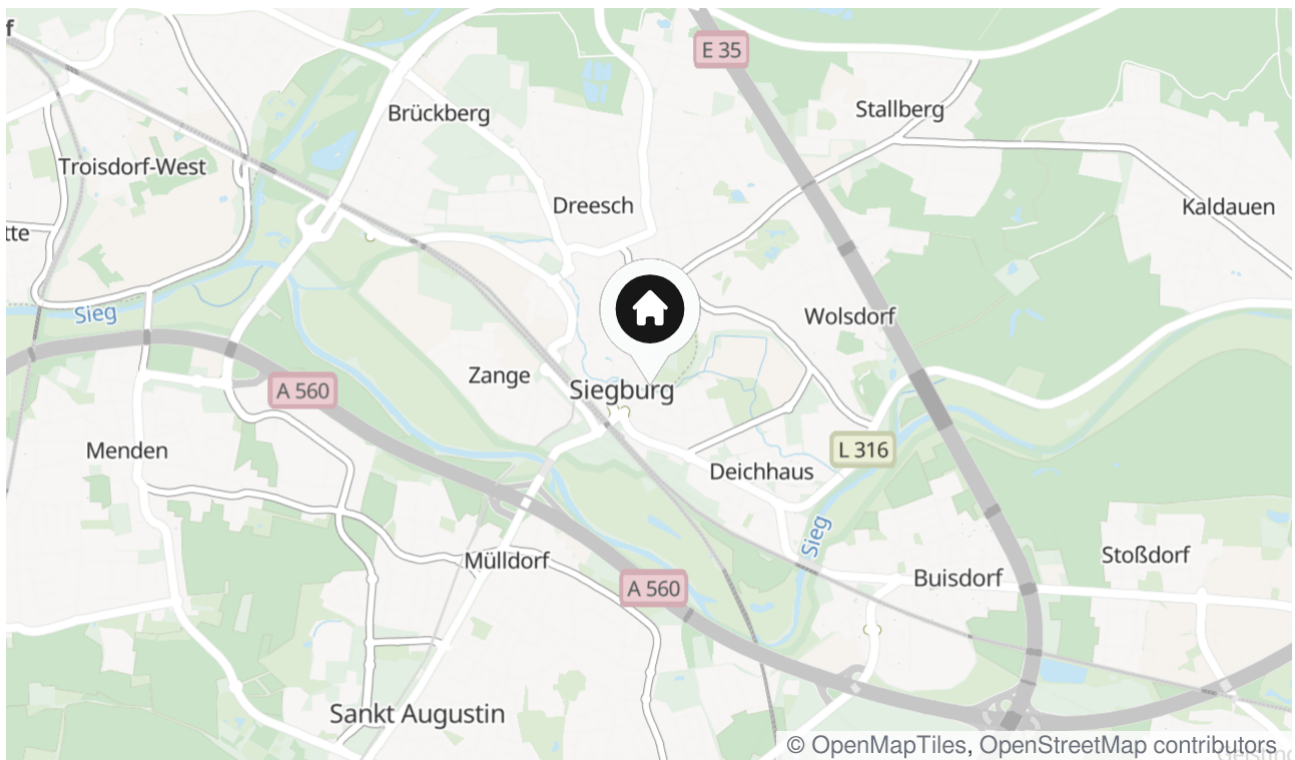
1.011,50 € Gesamtbetrag

Lage & Umgebung

53721 Siegburg

53721 Siegburg - Zentrumsnähe

Das Ladenlokal / Büro liegt an der Ein- und Ausfahrt des öffentlichen Parkplatzes - Am Mühlentorplatz. Diese erstklassige Lage verspricht eine hohe Frequenz an Passanten, da dies der größte Parkplatz für Kurzparker in der direkten Siegburger Innenstadtlage ist.



Die Karte zeigt den ungefähren Standort der Immobilie



Energieausweis

Endenergieverbrauch

103 kWh/(m²*a)

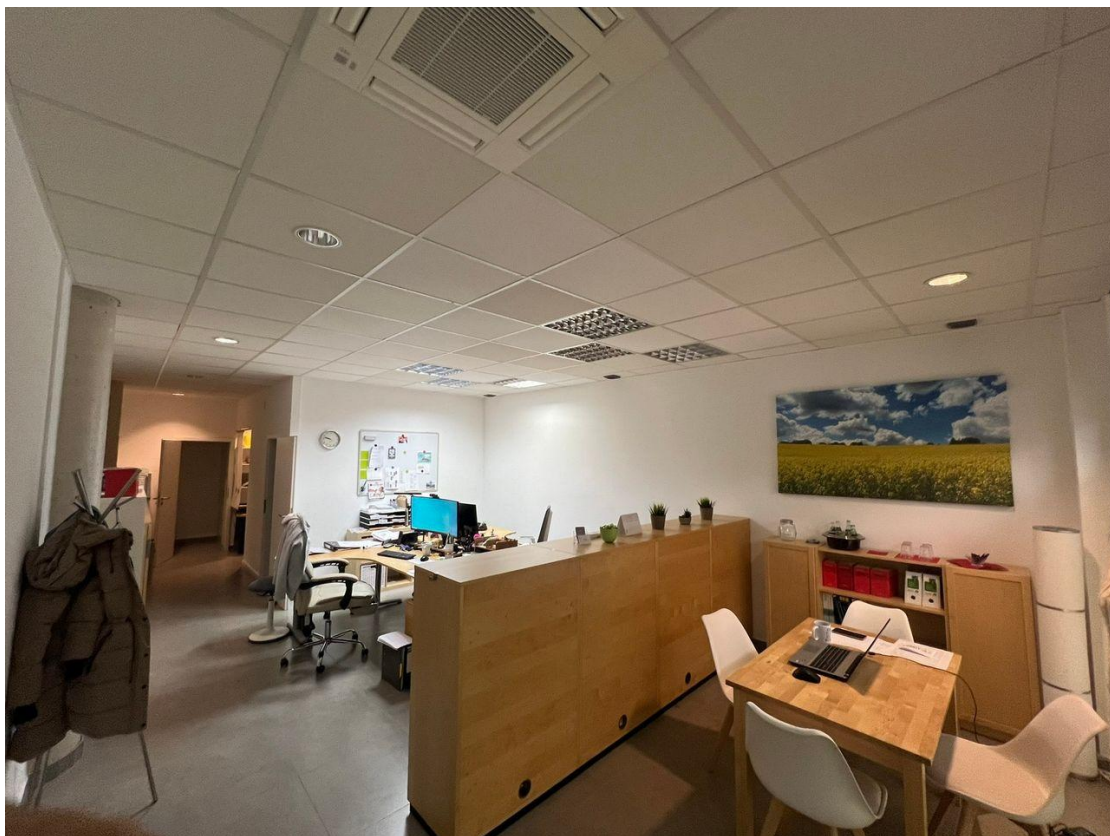
Wesentlicher Energieträger

GAS

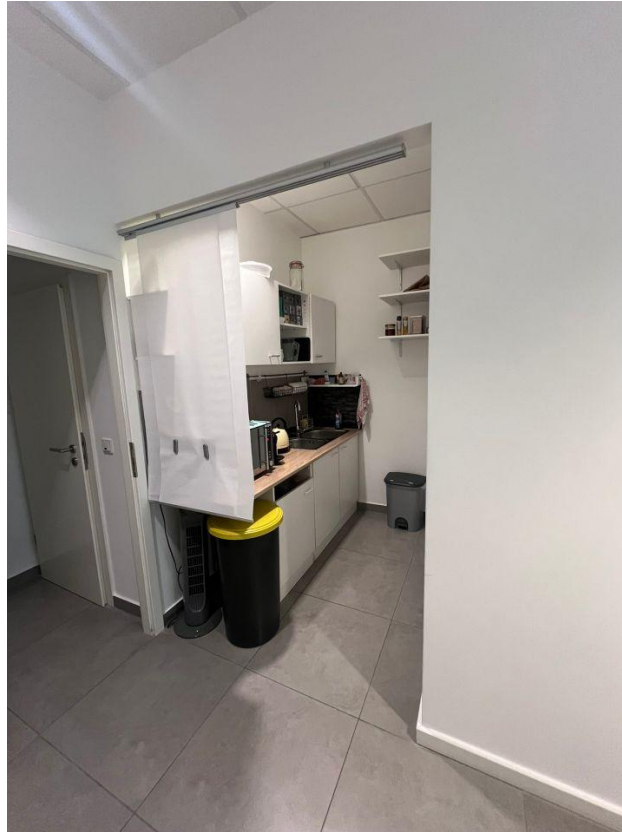
Gültig bis

01.01.2028





IMG_5129



IMG_5130



6857A.jpg



IMG_5131



IMG_5128



Kontakt

Mühlenstraße 50a
53721 Siegburg
Telefon: 02241/1743-12
E-Mail: o.neunkirchen@immobilien-dp.de

Ihr Ansprechpartner

Herr Olaf Neunkirchen

Impressum

www.schnorrenberger.de/impressum/

Besuchen Sie uns im Internet

www.schnorrenberger.de

