



Schnorrenberger Immobilien Gruppe

Mit gutem Gefühl in besten Händen

Immobilien-Exposé

Objekt-Nr.:

68336-7813

Büro/Praxis zur Miete

in 59423 Unna





Details

Provisionspflichtig

Nebenkosten

100 €

Kaution

1.250 €

Mieterprovision

1.19 Monatsmieten

Zimmer

3

Nutzfläche (ca.)

104 m²

Gesamtfläche (ca.)

104 m²

Lagerfläche (ca.)

19,14 m²

Bürofläche (ca.)

68,74 m²

Sonstige Fläche (ca.)

16,43 m²

Baujahr

1956

Zustand

gepflegt

Beschreibung

Willkommen in dieser Gewerbeimmobilie, die Ihnen die Möglichkeit bietet, Ihre ganz individuellen Ideen zu verwirklichen! Die Büroeinheit aus dem Jahr 1956 besticht durch ihren großzügigen Schnitt und bietet Ihnen insgesamt drei geräumige Bürozimmer, die sich ideal für kreative Arbeitsumgebungen oder effiziente Teamarbeit eignen. Ein Lagerraum bietet zusätzlichen Stauraum, während eine funktionale Küche und ein WC den Arbeitsalltag erleichtern. Ein Abstellraum sorgt dafür, dass alles seinen Platz findet. Zudem können die vorhandenen Lagerschränke sowie die Kücheneinrichtung nach Absprache übernommen werden, was Ihnen einen reibungslosen Start in Ihre neuen Räume ermöglicht. Nutzen Sie diese Gelegenheit, um in einem vielseitigen und inspirierenden Umfeld zu arbeiten!

Lage & Umgebung

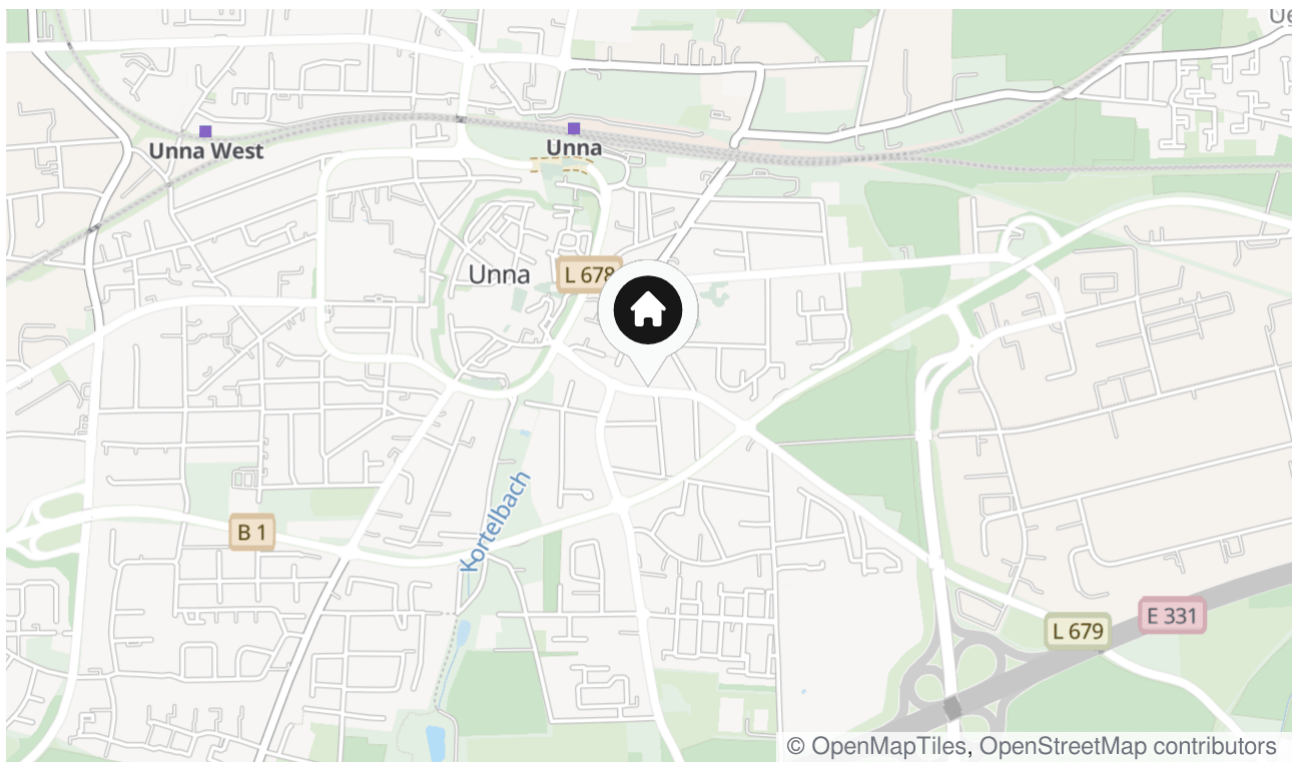
Kessebürener Weg 6, 59423 Unna

Unna ist eine große Stadt am Rande des Ruhrgebietes in Nordrhein-Westfalen. Die Kreisstadt Unna mit ca. 59.000 Einwohnern liegt ca. 15 km östlich von Dortmund. Unna verfügt über viele Einzelhandelsgeschäfte, Restaurants und Cafés die Jung und Alt zum Verweilen einladen. In der Stadtmitte befinden sich ausreichend Parkhäuser sowie Kurzzeitparkplätze für die zahlreichen Besucher der Stadt. Der Unnaer Hauptbahnhof ist ebenfalls fußläufig zu erreichen.

Autobahnanbindungen in alle Richtungen sind gegeben.

Touristisch und geschichtlich ziehen die Stadtmauerreste und die Burg den Besucher in den Bann, auch sonst zeigt Unna noch typisch westfälische Eigenarten. Die mittelalterliche Stadtkirche überragt alles mit ihrem hohen Turm.

Kultur, Freizeit und Tradition trifft Moderne und Zukunft. Hier ist immer etwas los: Ob Stadtfest, Kirmes oder das Festa Italiana.





Energieausweis

Endenergiebedarf

198 kWh/(m²*a)

Befeuerungsart

Gas

Wesentlicher Energieträger

Gas

Gültig bis

14.08.2029





Frontansicht



Außenansicht



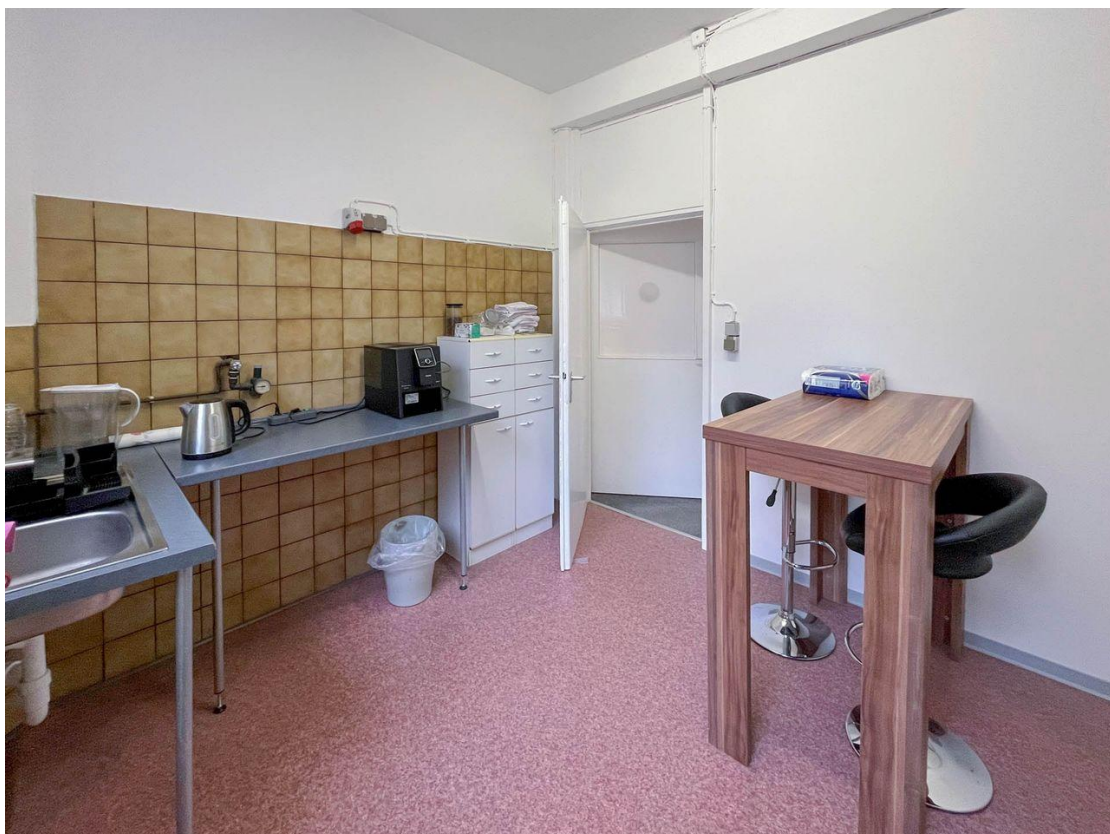
Büro 1



Büro 2



Büro 3



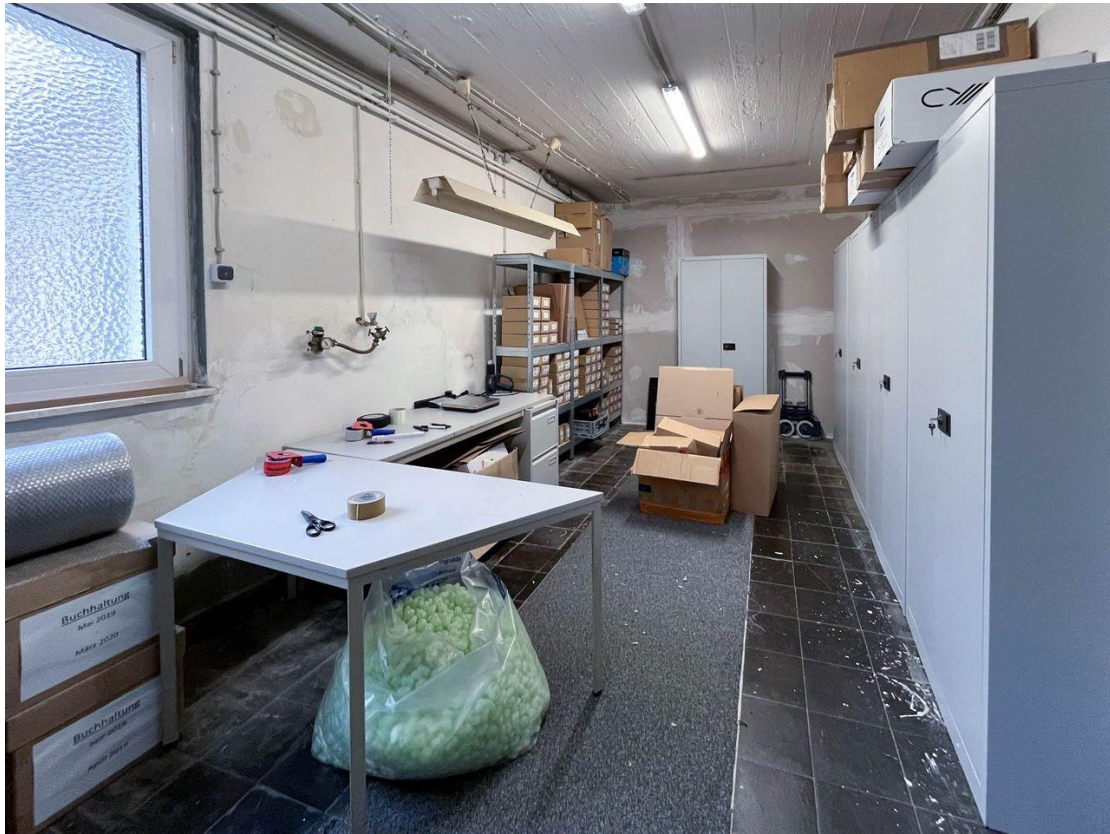
Küche



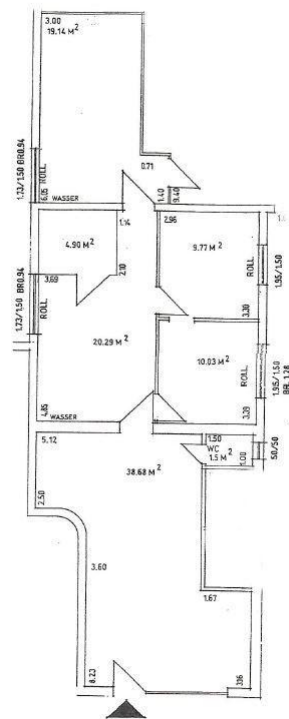
WC



Abstellraum



Lager



KESSEBÜRENERWEG

Grundriss



Kontakt

G. Bremerich GmbH

Hochstraße 12

59425 Unna

Telefon: 02303 - 258 70 10

E-Mail: info@bremerich-immobilien.de

Ihr Ansprechpartner

Gerhard Bremerich

Impressum

www.schnorrenberger.de/impressum/

Besuchen Sie uns im Internet

www.schnorrenberger.de

