



**Schnorrenberger** Immobilien Gruppe

Mit gutem Gefühl in besten Händen

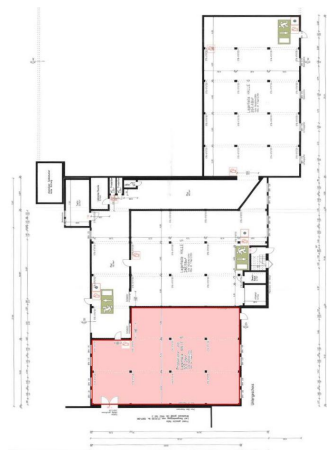
**Immobilien-Exposé**

# **Lagerhalle im Gewerbegebiet Ense- Höingen**

**Objekt-Nr.:**  
**20054-2938**

# Halle/Lager/Produktion zur Miete

in 59469 Ense - Höingen





## Details

### Provisionspflichtig

Nebenkosten

**200 €**

Kautions

**1.740 €**

Mieterprovision

**2.38 Monatsmieten**

Nutzfläche (ca.)

**300 m<sup>2</sup>**

Gesamtfläche (ca.)

**300 m<sup>2</sup>**

Lagerfläche (ca.)

**270 m<sup>2</sup>**

Baujahr

**1998**

Zustand

**gepflegt**

## Beschreibung

Objektbeschreibung:

Die Lagerhalle ist Teil eines Gebäudekomplexes in dem es z.Zt. 14 Mieter gibt, die die unterschiedlichen Flächen als Lager- oder Produktionsfläche nutzen. Die zu vermietende Lagerhalle verfügt über eine Gesamtfläche von ca. 300 m<sup>2</sup> und ist vielseitig nutzbar. Ein separater Bürobereich mit Telefon und Internetanschluss ist vorhanden.

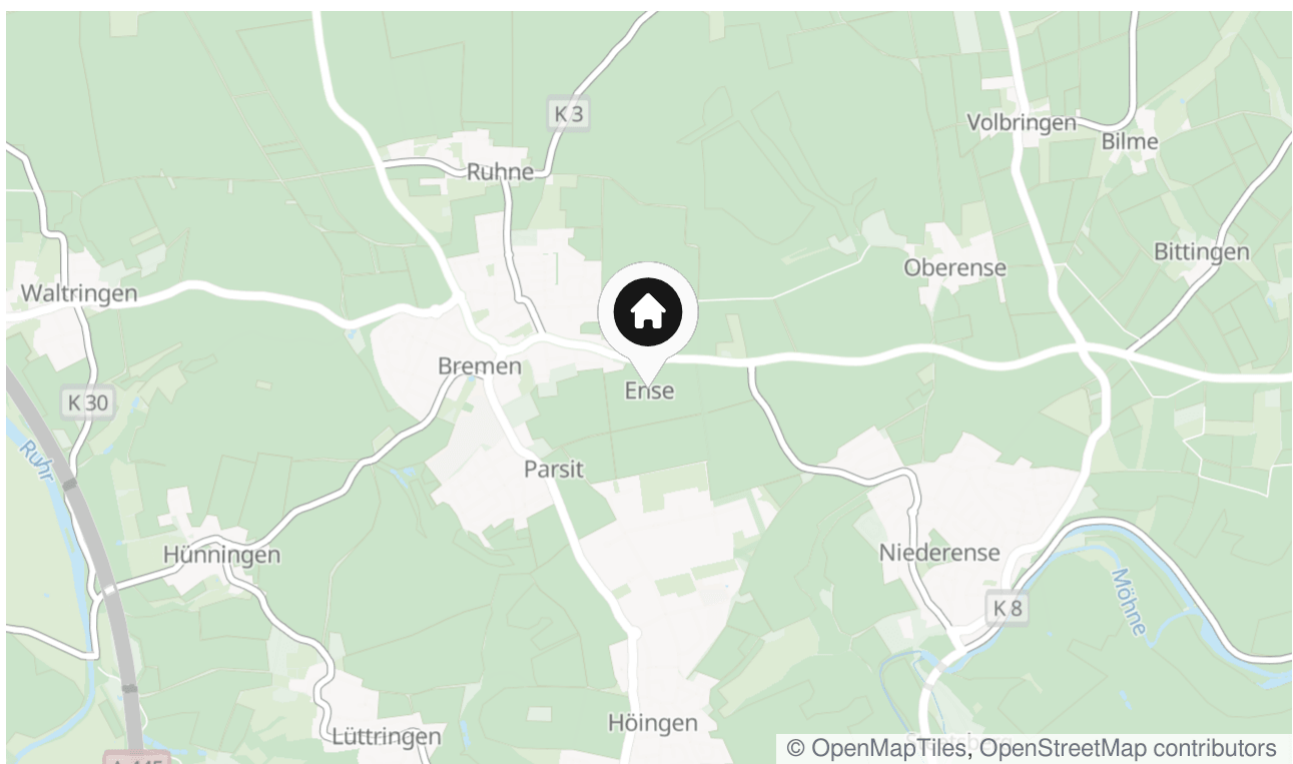
Das Objekt ist mit einer Brandmeldeanlage und separaten Stromzählern für die Mieter ausgestattet.

## Lage & Umgebung

59469 Ense - Höingen

Das Objekt befindet sich im Gewerbegebiet von Ense-Höingen. Hier befinden sich über 100 Betriebe auf 90 ha Industrie- und Gewerbeflächen.

Der Standort zeichnet sich durch eine gute Verkehrsanbindung an das überörtliche Verkehrsnetz aus. Die Bundesstraße B 516 ist ca. 2,5 km entfernt, die Autobahn A 44 (Ruhrgebiet Kassel) liegt in ca. 7 km Entfernung und die A 445 (Werl Bestwig) ist in 5 km zu erreichen.



Die Karte zeigt den ungefähren Standort der Immobilie



# Energieausweis

Endenergieverbrauch-Strom

**22 kWh/(m<sup>2</sup>\*a)**

Endenergieverbrauch-Wärme

**39,90 kWh/(m<sup>2</sup>\*a)**

Energieverbrauch inkl. Warmwasser

**Ja**

Befeuerungsart

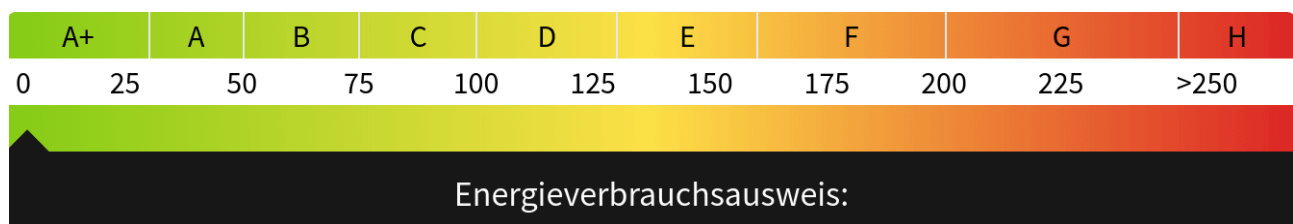
**Öl**

Wesentlicher Energieträger

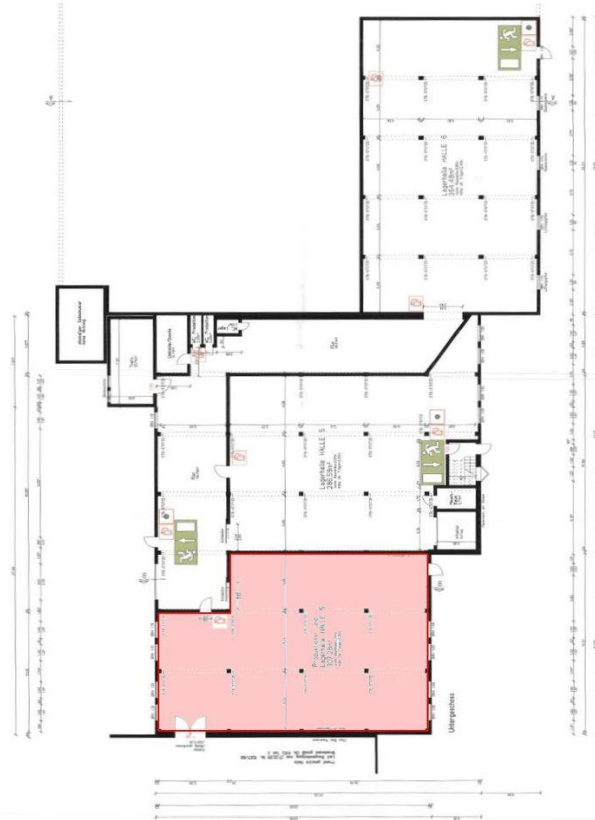
**Öl**

Gültig bis

**14.07.2029**









## Kontakt

### **Stamm Immobilien OHG**

Waltringer Weg 1

59457 Werl

Telefon: 02922-97960

E-Mail: [info@stamm-immobilien.de](mailto:info@stamm-immobilien.de)

### **Ihr Ansprechpartner**

Oliver Stamm

### **Impressum**

[www.schnorrenberger.de/impressum/](http://www.schnorrenberger.de/impressum/)

### **Besuchen Sie uns im Internet**

[www.schnorrenberger.de](http://www.schnorrenberger.de)

