



Schnorrenberger Immobilien Gruppe

Mit gutem Gefühl in besten Händen

Immobilien-Exposé

**Großzügige 2-Zi-Erdgeschoss-Wohnung
mit Balkon in MO-Asberg**

Objekt-Nr.:

66582-8469

Wohnung zum Kauf

in 47441 Moers - Asberg





Details

Provisionspflichtig

Rolladen

Abstellraum

Käuferprovision inkl. USt.

3.57 %

Wohnfläche (ca.)

71 m²

Zimmer

2

Etage

0

Anzahl Etagen

3

Baujahr

1979

Stellplatzpreis (Tiefgarage)

14.000 €

Tiefgaragenstellplätze

2

Zustand

modernisiert

Unterkellert

Ja

Beschreibung

Die Wohnung befindet sich im Erdgeschoss (Hochparterre) eines top-gepflegten 8-Fam.-Hauses von 1979. Die Wohnfläche beträgt ca. 71 m² bei folgender Raumaufteilung: Diele, Küche, großes Wohnzimmer mit Balkon, Badezimmer und separates WC, Elternschlafzimmer, Abstellraum. Das Schlafzimmer ist zum ruhigen Innenhof ausgerichtet.

Im Keller stehen den Bewohnern ein eigener Kellerraum, Fahrradkeller und Trockenraum zur Verfügung.

Ein großer Platz (passend für zwei kleine Autos) in der Tiefgarage unter dem Haus kann für EUR 14.000,- dazu gekauft werden.



Ausstattung

Die Wohnung befindet sich in einem gepflegten Zustand, sollte vom Erwerber aber zumindest in Punkto Malerarbeiten gründlich renoviert werden. Hier die wesentlichen Ausstattungsdetails: Bad grau/weiß gefliest, großer Balkon in Süd-Lage, Öl-Zentral-Heizung, WW-Aufbereitung über Durchlauferhitzer, Fliesen in Küche und Bad, Wohnzimmer, Schlafzimmer und Diele mit Parkett ausgelegt. Kunststoff-Fenster mit Isolierverglasung und Außen-Rollläden.

Sonstiges

Energieausweis: Verbrauchsausweis gültig von: 03.04.2019

Endenergieverbrauch Wärme: 98 kWh/(m²a)

Wesentliche Energieträger Heizung: Befeuerung Oel

Baujahr: 1979

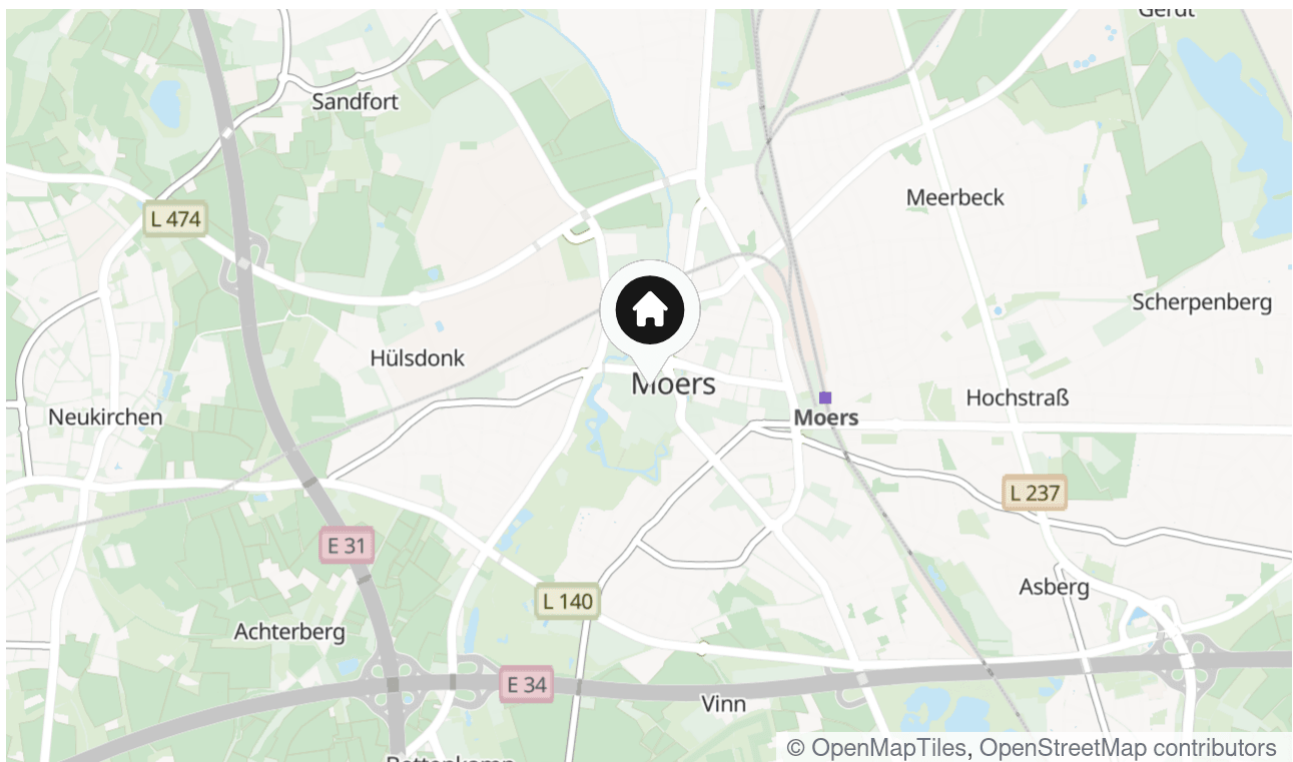
Haben wir Sie neugierig gemacht? Dann senden Sie uns bitte Ihre Kontaktdaten, damit wir Ihnen unverzüglich unser ausführliches Exposé mit weiteren Fotos, Grundrissen, Lageplan und Energieausweis zusenden können.

Das Exposé erhalten Sie von uns als Link; falls Sie nach zwei Arbeitstagen keine E-Mail von uns im Posteingang finden, schauen Sie bitte in Ihrem SPAM-Ordner nach oder kontaktieren Sie uns bitte per Telefon!

Lage & Umgebung

47441 Moers - Asberg

Angenehme, ruhige Wohnlage zwischen dem Moerser Zentrum und dem Ortsteil Asberg, nur ca. 1,5 km vom Moerser Bahnhof entfernt. Einkaufsmöglichkeiten, Grundschule, Kindergarten usw. sind von hier aus bequem zu erreichen, ebenso die Auffahrt zur A 40 Duisburg/Venlo.



Die Karte zeigt den ungefähren Standort der Immobilie



Energieausweis

Endenergieverbrauch

98 kWh/(m²*a)

Befeuerungsart

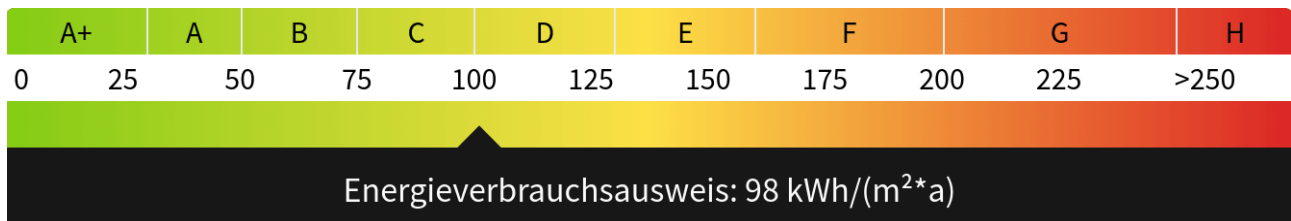
Öl

Wesentlicher Energieträger

Öl

Gültig bis

02.04.2029





2-Zimmer-EG-Wohnung mit Balkon in MO-Asberg



Hochparterre in top-gepfl. 8-Fam.-Haus



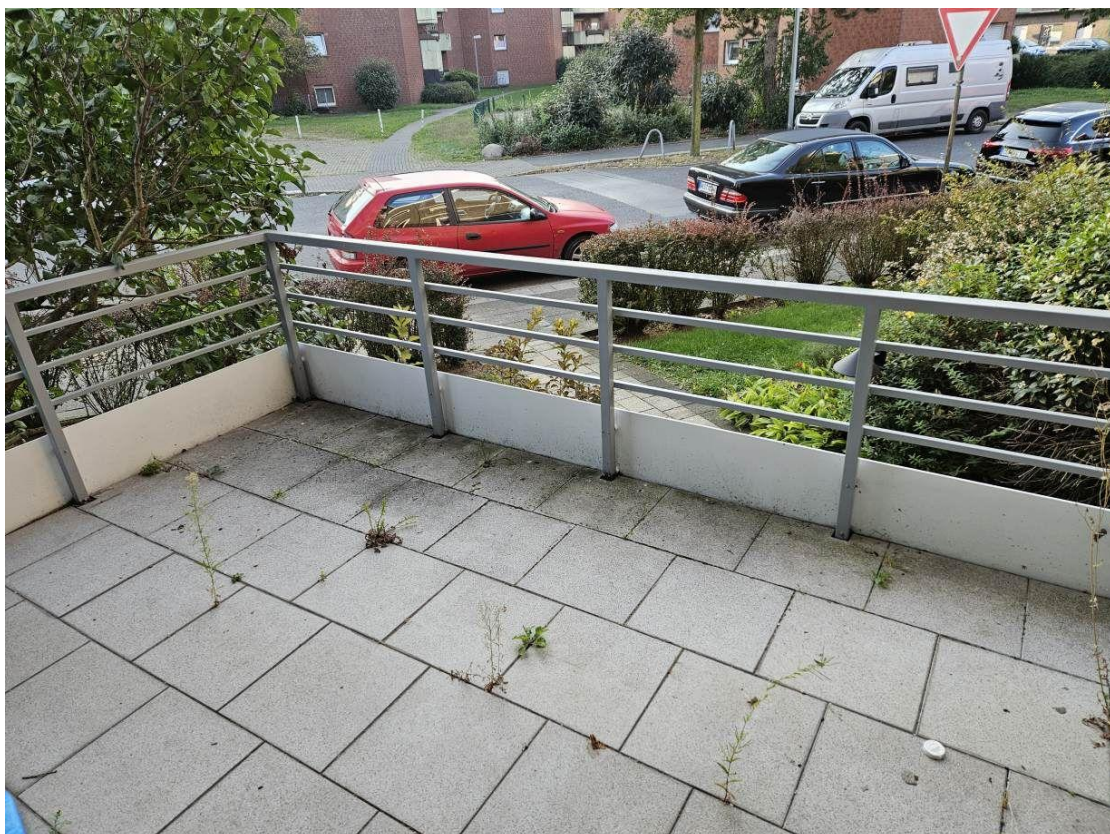
geräumiges Wohnzimmer



Wohnzimmer



Balkon



Balkon



Küche



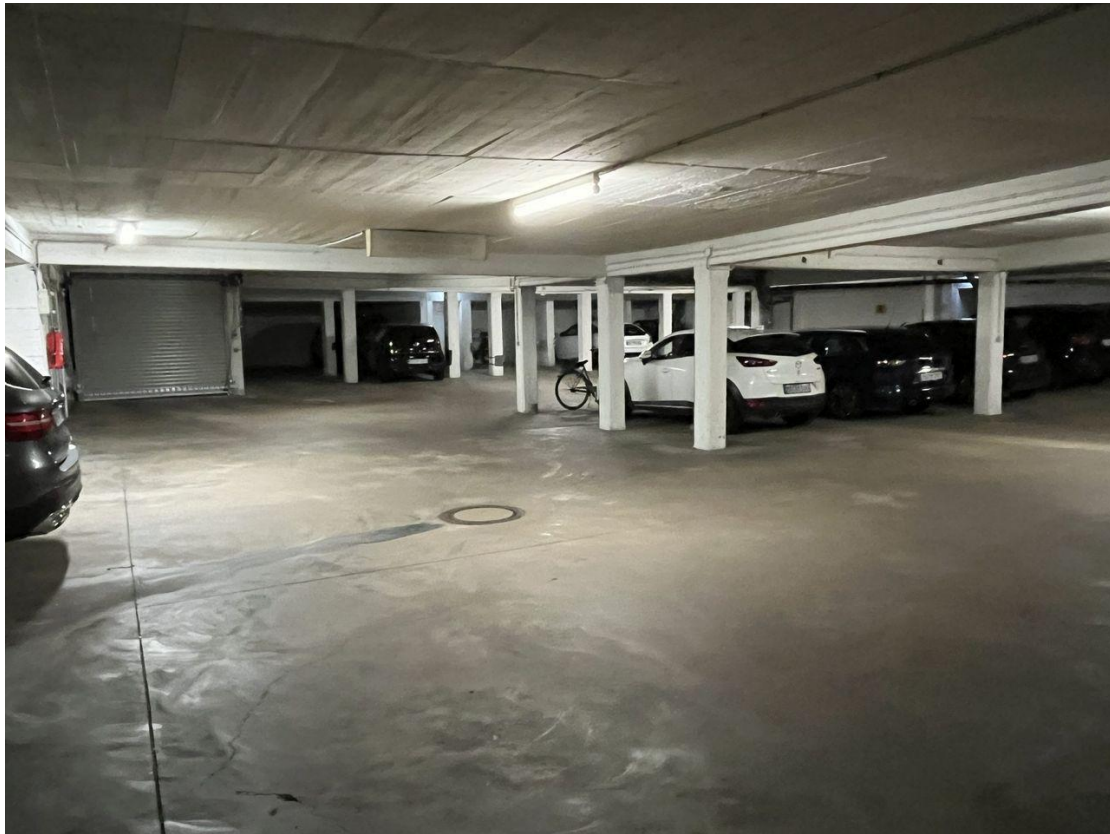
Schlafzimmer



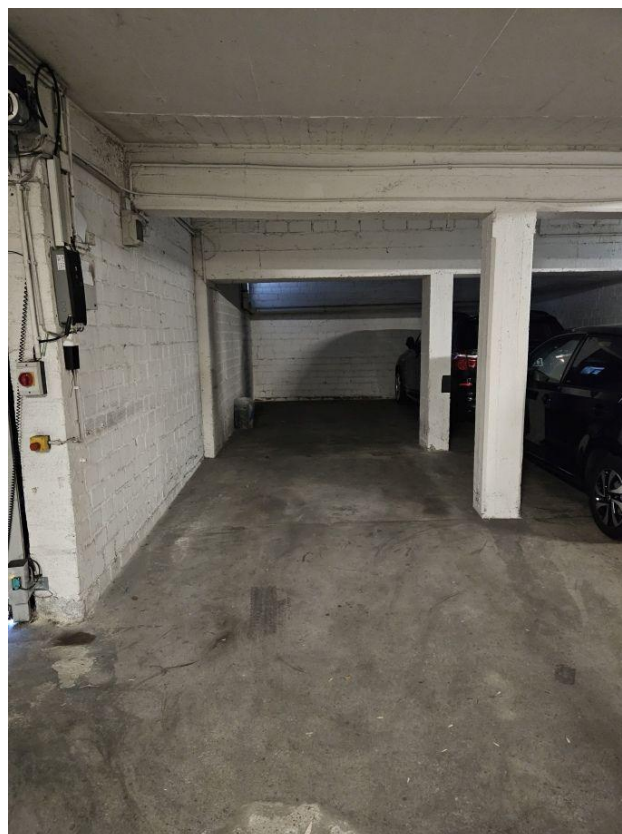
Bad mit Wanne



sep. WC



Tiefgarage



TG-Stellplatz



Kontakt

Hoffmann Immobilien GmbH

Uerdinger Str. 24

47441 Moers

Telefon: 02841 91990

E-Mail: r.stumpf@hoffmann-ivd.de

Ihr Ansprechpartner

Ramona Stumpf

Impressum

www.schnorrenberger.de/impressum/

Besuchen Sie uns im Internet

www.schnorrenberger.de

