



Schnorrenberger Immobilien Gruppe

Mit gutem Gefühl in besten Händen

Immobilien-Exposé

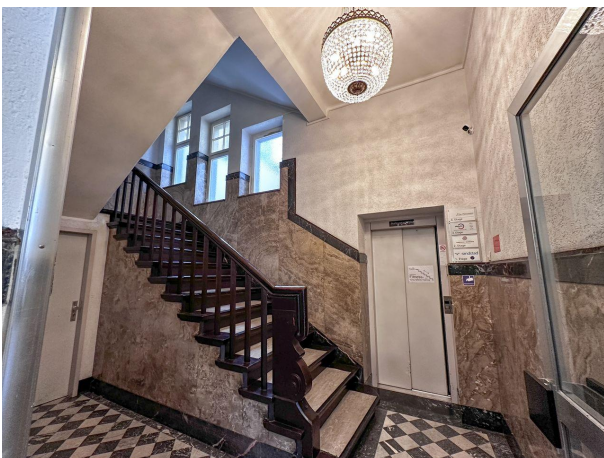
**Praxis-/Bürofläche für 7,86EUR pro m² in
repräsentativem Gebäude**

Objekt-Nr.:

68336-7808

Büro/Praxis zur Miete

in 59423 Unna





Details

Provisionspflichtig

Nebenkosten

500 €

Heizkosten

500 €

Kaution

8.394 €

Mieterprovision

1.19 Monatsmieten

Zimmer

9

Bürofläche (ca.)

356 m²

Kategorie

Gehoben

Etage

3

Anzahl Etagen

4

Baujahr

1926

Zustand

gepflegt

Beschreibung

Diese Praxis/Büroflächen befinden sich im ersten und dritten Obergeschoss in einem ehrwürdigen Geschäftshaus direkt in der Innenstadt von Unna. Das Objekt verfügt über einen Aufzug. Das Rundum-Sorglos-Paket bietet alles, was Sie für Ihre Praxis/Büro benötigen. Sie können beide Angebote im Pakte oder einzeln buchen:

1. OG: Beim Eintreten gelangen Sie direkt in das Großraumbüro welches Sie bei Bedarf mit Stellwänden unterteilen könnten. An diese Fläche grenzen zwei Einzelbüro an. Außerdem stehen Ihnen zwei WC's für Mitarbeiter und Kunden zur Verfügung. Für die Pause zwischendurch steht Ihnen eine geräumige Küche mit Sitzplätzen und Aussenfenstern zur Verfügung. Die Fläche ist hell und freundlich und verfügt in allen Büros über große Fenster. Bei Bedarf kann die Etage auch als co-working Fläche genutzt werden und bietet Ihnen auch die die Möglichkeit eines Seminarraumes.

3. OG: Diese Praxis/Bürofläche befindet sich im dritten Obergeschoss. Beim Eintreten gelangen Sie direkt in den Empfangsbereich, der alle Räume miteinander verbindet. Hier bietet sich genügend Raum auch einen Wartebereich oder einen Empfang einzurichten. Die Fläche wurde zuletzt als Bürofläche genutzt. Sie ist aktuell in 6 Büros unterteilt und kann leicht in 7 Räume



getrennt werden. Außerdem stehen Ihnen zwei WC's für Mitarbeiter und Kunden zur Verfügung. Ein WC verfügt zusätzlich über eine Dusche. Ein separater Serverraum und eine innenliegende Teeküche steht Ihnen ebenfalls zur Verfügung. Die Fläche ist hell und freundlich und verfügt in allen Büros über große Fenster. Bei Bedarf kann die Etage auch als co-working Fläche genutzt werden.

Haben wir Ihr Interesse geweckt? Vereinbaren Sie mit uns einen Besichtigungstermin.

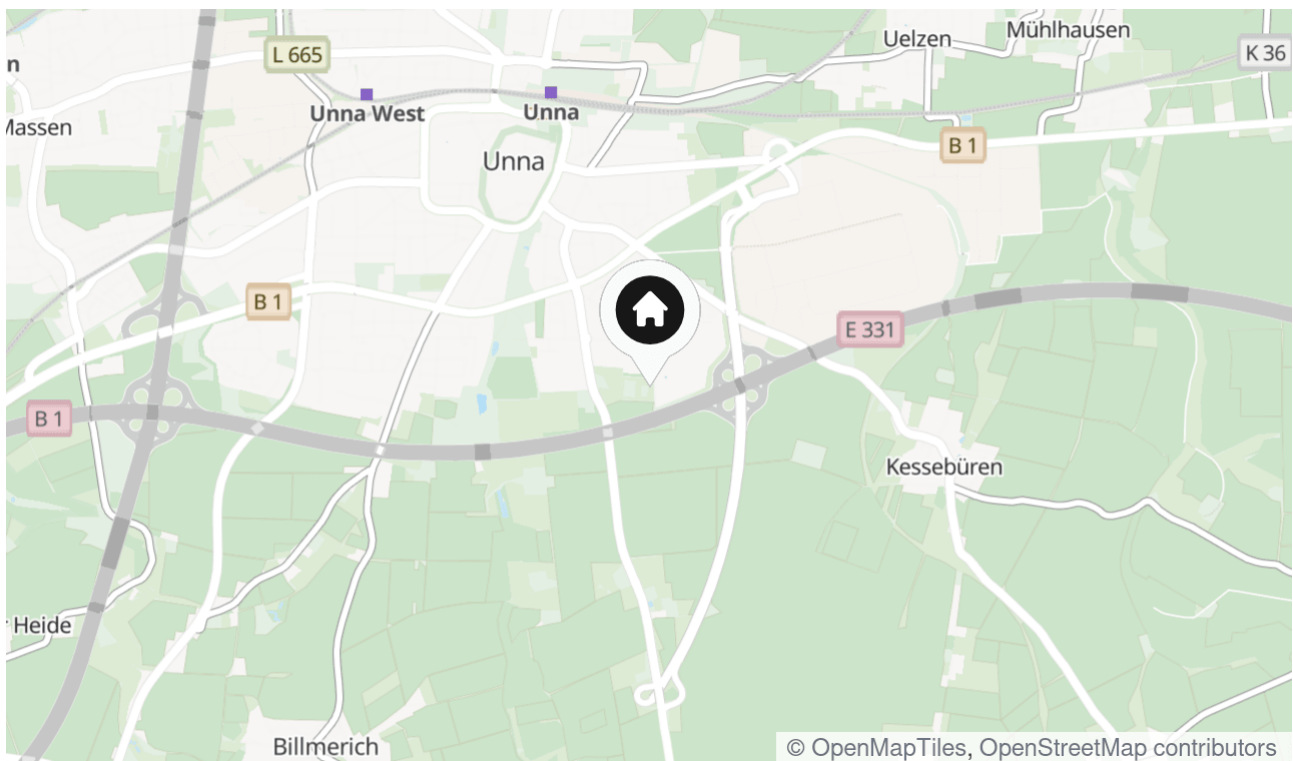
Lage & Umgebung

59423 Unna

Unna ist eine große Stadt am Rande des Ruhrgebietes in Nordrhein-Westfalen. Die Kreisstadt Unna mit ca. 68.000 Einwohnern liegt ca. 15 km östlich von Dortmund. Unna verfügt über viele Einzelhandelsgeschäfte, Restaurants und Cafés die Jung und Alt zum Verweilen einladen. In der Stadtmitte befinden sich ausreichend Parkhäuser sowie Kurzzeitparkplätze für die zahlreichen Besucher der Stadt. Der Unnaer Hauptbahnhof ist ebenfalls fußläufig zu erreichen.

Autobahnanbindungen in alle Richtungen sind gegeben.

Kultur, Freizeit und Tradition trifft Moderne und Zukunft. Hier ist immer etwas los: Ob Stadtfest, Kirmes oder das Festa Italiana.



Die Karte zeigt den ungefähren Standort der Immobilie



Energieausweis

Endenergieverbrauch-Strom

27 kWh/(m²*a)

Endenergieverbrauch-Wärme

182 kWh/(m²*a)

Befeuerungsart

Gas

Wesentlicher Energieträger

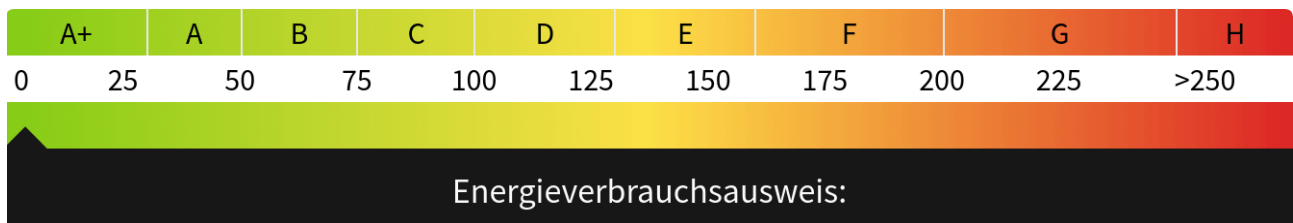
Gas

Baujahr (Energieausweis)

2009

Gültig bis

06.11.2025



Energieverbrauchsausweis:



Aussenansicht



Treppenhaus mit Aufzug



1. OG Büro 1



1. OG Großraumbüro



1. OG Großraumbüro



1. OG Büro 2



1. OG Teeküche



1. OG getrennte WC`s



3. OG Badezimmer



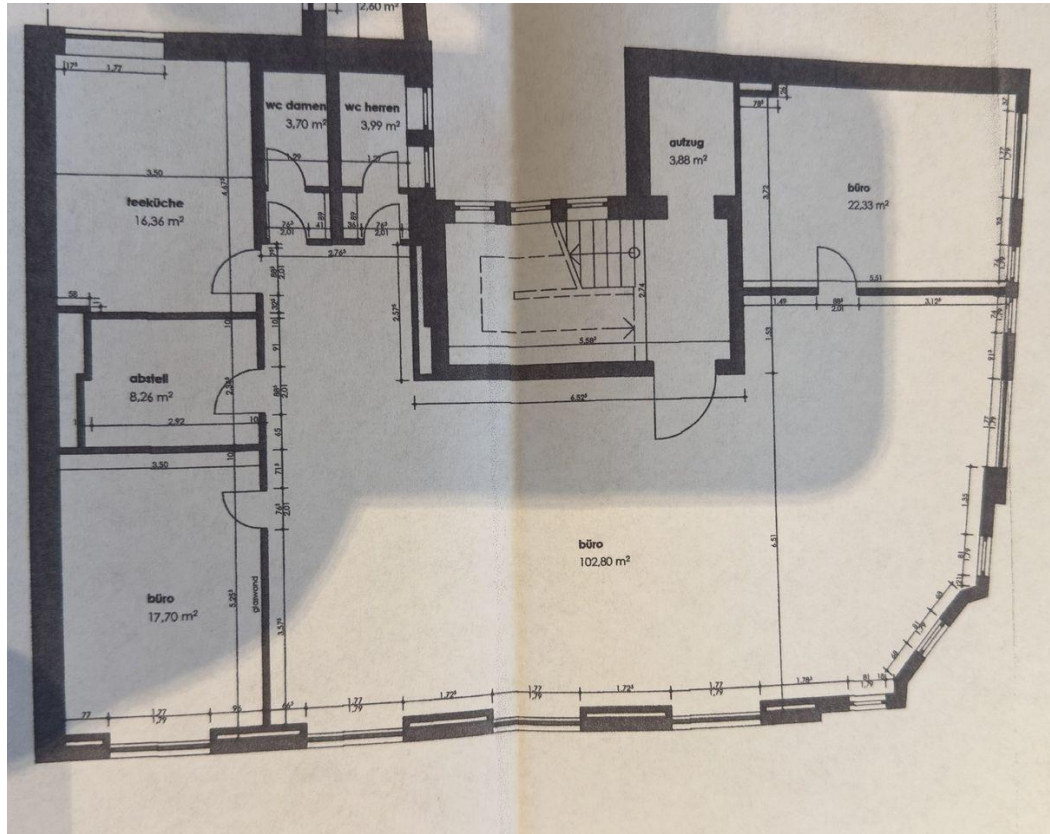
3. OG Empfang



3. OG Büro 1



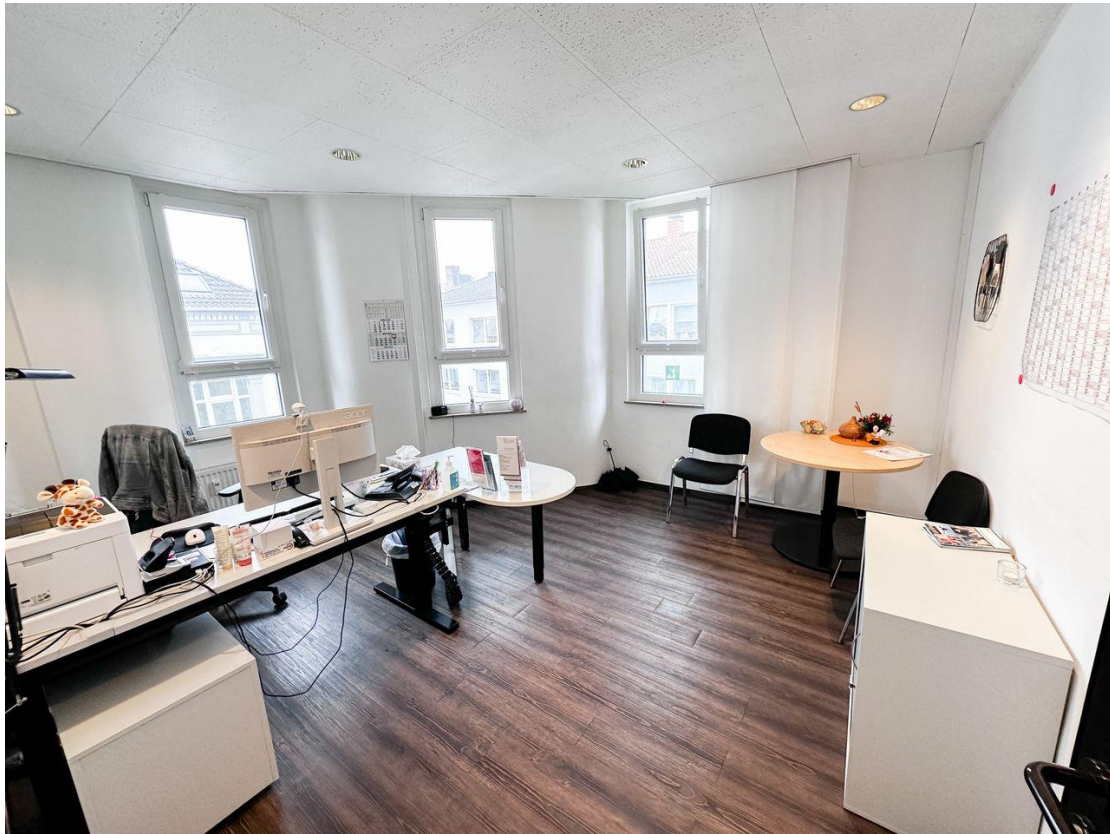
3. OG Büro 2



1. OG Grundriss



3. OG Grundriss



3. OG Büro 3



3. OG Büro 4



3. OG Büro 5



3. OG Büro 6



3. OG Wartebereich



3. OG Wartebereich



Kontakt

G. Bremerich GmbH

Hochstraße 12

59425 Unna

Telefon: 02303 - 258 70 10

E-Mail: info@bremerich-immobilien.de

Ihr Ansprechpartner

Gerhard Bremerich

Impressum

www.schnorrenberger.de/impressum/

Besuchen Sie uns im Internet

www.schnorrenberger.de

