

**Schnorrenberger** Immobilien Gruppe

Mit gutem Gefühl in besten Händen

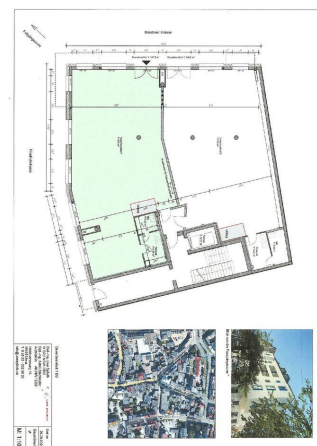
**Immobilien-Exposé**

**Erstbezug in City Lage-  
Ausstellungsfläche mit gesamt 275 m<sup>2</sup>**

**Objekt-Nr.:**  
**68336-7761**

# Büro/Praxis zur Miete

in 58636 Iserlohn





## Details

### Provisionspflichtig

Nebenkosten

**687,50 €**

Heizkosten

**550 €**

Kaution

**7,70 €**

Mieterprovision

**1.19 Monatsmieten**

Nutzfläche (ca.)

**275 m<sup>2</sup>**

Gesamtfläche (ca.)

**275 m<sup>2</sup>**

Lagerfläche (ca.)

**91,63 m<sup>2</sup>**

Verkaufsfläche (ca.)

**1 m<sup>2</sup>**

Etage

**0**

Anzahl Etagen

**4**

Baujahr

**2023**

Zustand

**Erstbezug**

## Beschreibung

Willkommen in Ihrer neuen repräsentativen Ausstellungsfläche im Herzen der Innenstadt von Iserlohn - Mitten in der Fußgängerzone ! Diese moderne Fläche mit gesamt 275 m<sup>2</sup> befindet sich in einem neu erbauten Wohn-Geschäftshaus in der Friedrichstasse 1. Dieses umfasst 4 Geschosse und 2 Gewerbeeinheiten im Erdgeschoss.

Dieses Angebot zeigt Ihnen die Gesamtfläche mit den benötigten Nebenräumen. Sie verfügt über 2 WC , 2 Personalräume und 2 Kellerräume. Die Fläche eignet sich ideal als Ausstellungs- und Präsentationsfläche. Die Fläche kann in zwei separate Einheiten unterteilt werden (s. Grundrissplan). Ein Highlight ist der Aufzug mit dem Sie den Keller erreichen können. Bitte beachten Sie, dass es an dem Gebäude keine PKW Stellplätze gibt. Anmietung auf Anfrage bei der Betreibergesellschaft GfW in den Parkhäusern City und Altstadt !

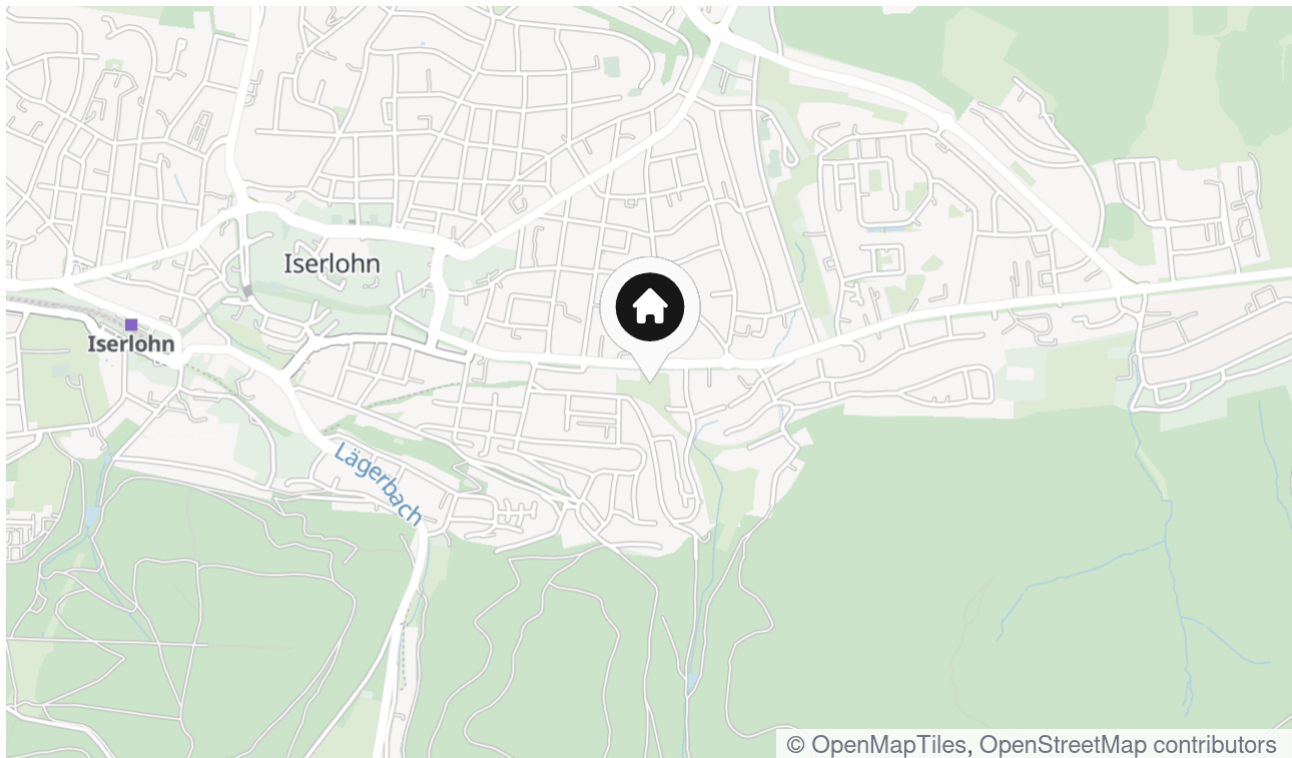
Haben wir Ihr Interesse geweckt, so vereinbaren Sie gerne einen Besichtigungstermin mit uns vor Ort.



## Lage & Umgebung

Friedrichstr 1, 58636 Iserlohn

Diese Gewerbefläche befindet sich direkt am Ende der Fußgängerzone von Iserlohn. Geschäfte des täglichen Bedarfs, Ärzte, Apotheken und vieles mehr sind in unmittelbarer Nähe.

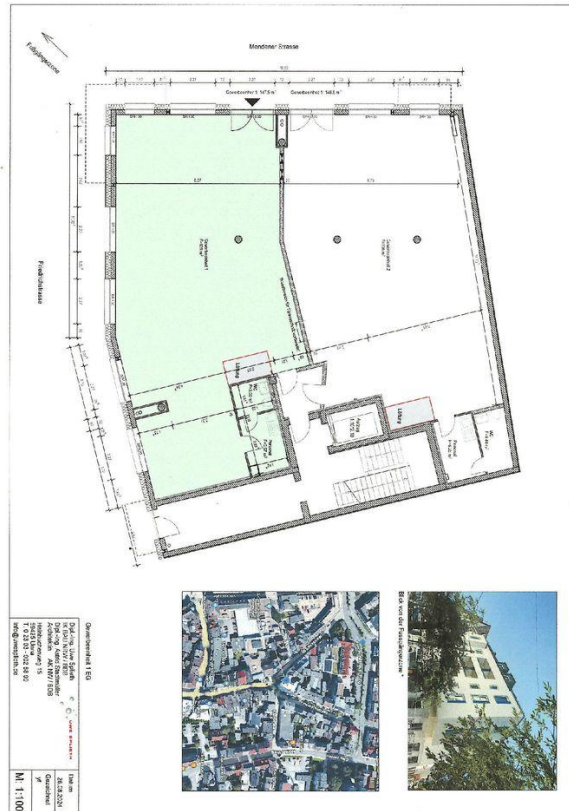




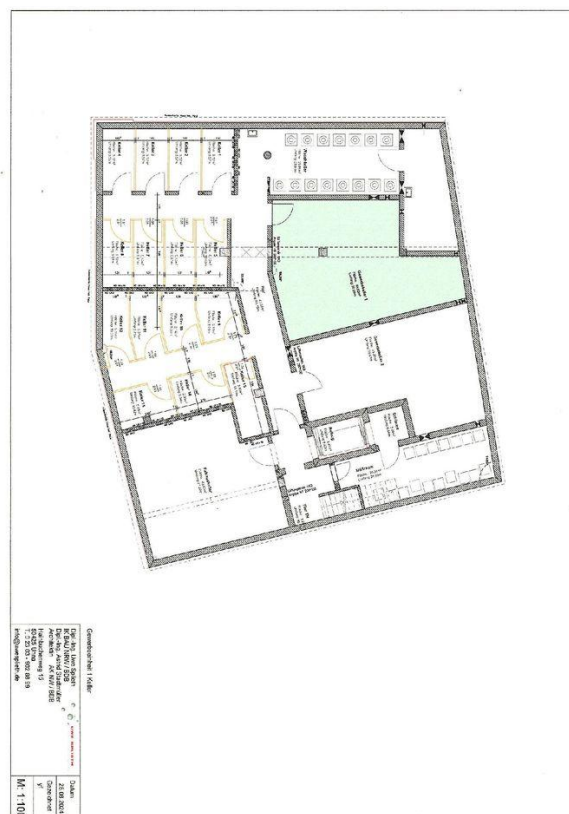
Frontansicht Zeichnung



Frontansicht



Erdgeschoss



Kellergeschoss



## Kontakt

### **G. Bremerich GmbH**

Hochstraße 12

59425 Unna

Telefon: 02303 - 258 70 10

E-Mail: [info@bremerich-immobilien.de](mailto:info@bremerich-immobilien.de)

### **Ihr Ansprechpartner**

Gerhard Bremerich

### **Impressum**

[www.schnorrenberger.de/impressum/](http://www.schnorrenberger.de/impressum/)

### **Besuchen Sie uns im Internet**

[www.schnorrenberger.de](http://www.schnorrenberger.de)

