



Schnorrenberger Immobilien Gruppe

Mit gutem Gefühl in besten Händen

Immobilien-Exposé

**Großzügiges Baugrundstück in ruhiger
Lage von Windeck!**

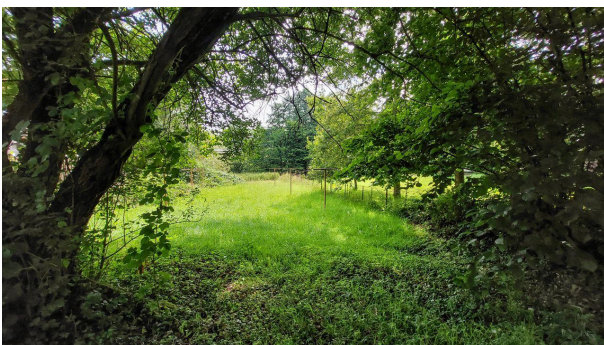
Objekt-Nr.:

20014-SU-W-3075



Grundstück zum Kauf

in 51570 Windeck / Geilhausen





Details

Käuferprovision zzgl. USt.

3,57% inkl. 19% MwSt. mindestens € 1.785,- inkl. 19% MwSt.

Grundstück (ca.)

1.039 m²

Bebaubar nach

Nachbarschaft (§34)

Beschreibung

Das angebotene Baugrundstück umfasst eine Größe von ca. 1.039 m² und ist voll erschlossen. Hier haben Sie die Möglichkeit in einer ruhigen Ortschaft von Windeck Ihren Traum vom Eigenheim zu verwirklichen! Ein Bebauungsplan zu dem Grundstück besteht nicht und es sind auch keine Baulasten eingetragen. Auf dem Grundstück steht ein alter Backes und es ist teilweise mit Bäumen und Sträuchern bewachsen.

Wir sind offizieller Vertriebspartner der Firma Heinz-von-Heiden und können Ihnen günstige Massivhäuser anbieten. Vereinbaren Sie einfach ein persönliches Beratungsgespräch in unserem Büro. Gerne erstellen wir Ihnen Vorschläge für die Errichtung Ihres individuellen Eigenheims.

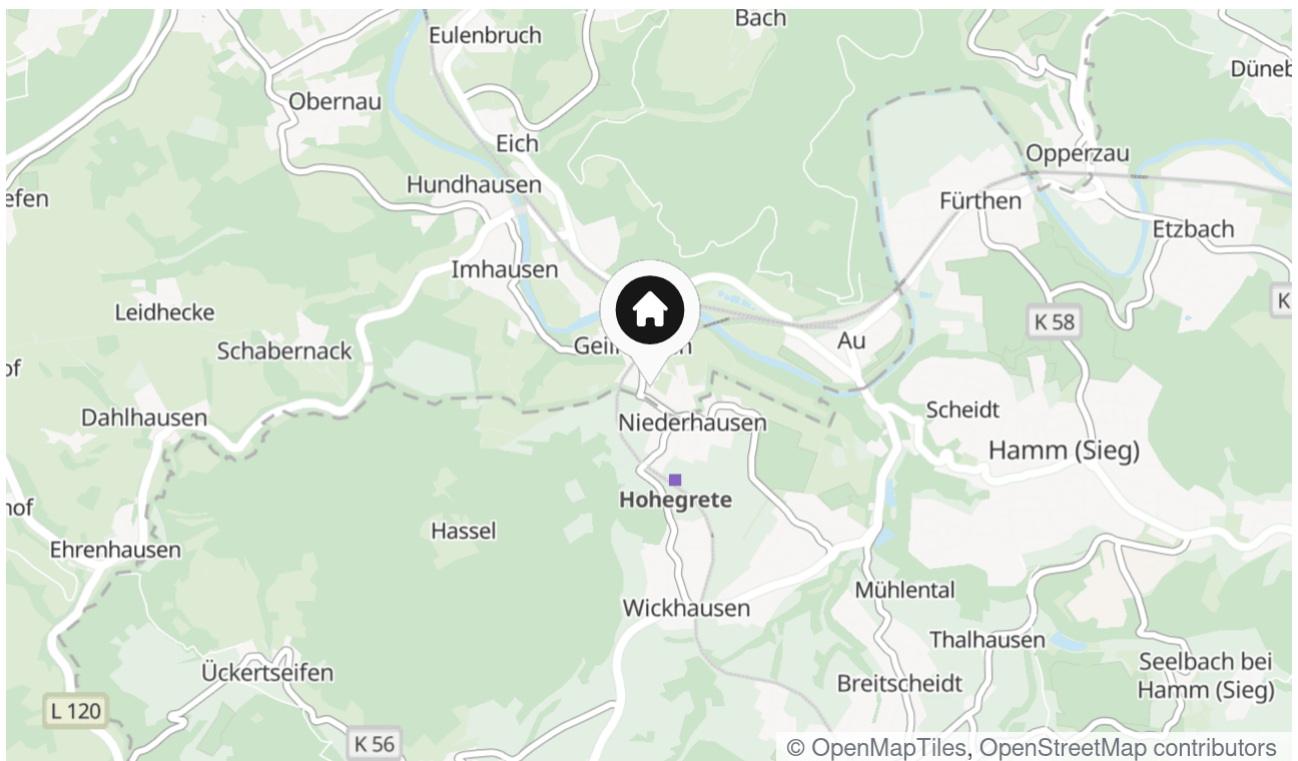
Sonstiges

Die zu jeder Jahreszeit landschaftlich schöne Lage in einer reizvollen, abwechslungsreichen Flusslandschaft mit sanften Hügeln und viel Wald trägt zur Attraktivität der Region bei. Radeln Sie auf dem Sieg-Radweg, wandern Sie auf dem Natursteig Sieg oder genießen Sie den Fluss mit seinen kleinen Stromschnellen beim Paddeln. Windeck überzeugt durch Brauchtum und Innovation. Die Gemeinde liegt geographisch im Dreieck der Städte Köln, Bonn und Siegen. Schnell erreichen Sie das überregionale Straßen- und Schienennetz sowie den Flughafen Köln/Bonn. Insbesondere Berufspendler und Schüler profitieren von der guten Bahnverbindung Richtung Köln und Siegen.

Lage & Umgebung

51570 Windeck / Geilhausen

Die Immobilie befindet sich am Ortsrand gelegen. Ein idealer Ort für Familien, die eine ruhige und naturnahe Lage zum Leben suchen. Hier profitieren Sie sowohl von den kurzen Verkehrswegen zu den nächst größeren Orten Hamm/Sieg, Altenkirchen und Rosbach sowie von der fußläufig erreichbaren Bus- und Bahnverbindung (500m). Einkaufsmöglichkeiten finden Sie in Hamm Sieg und Rosbach. Der Regio-Bahnhof in Au/Sieg befindet sich ebenfalls in unmittelbarer Nähe und ist dadurch besonders attraktiv für Berufspendler - von dort fahren regelmäßig Züge in Richtung Siegen, Altenkirchen, Limburg sowie die S-Bahn nach Siegburg/Bonn/Köln.



Die Karte zeigt den ungefähren Standort der Immobilie



Grundstück



Grundstück



Straßenansicht Grundstück mit Backes



Backes Rückansicht



Kontakt

Bender & Bender Immobilien Gruppe

Bahnhofstraße 1

57610 Altenkirchen

Telefon: 02681-789970

E-Mail: info@bender-immobilien.de

Ihr Ansprechpartner

Herr Thomas Schiffer

Impressum

www.schnorrenberger.de/impressum/

Besuchen Sie uns im Internet

www.schnorrenberger.de

