



Schnorrenberger Immobilien Gruppe

Mit gutem Gefühl in besten Händen

Immobilien-Exposé

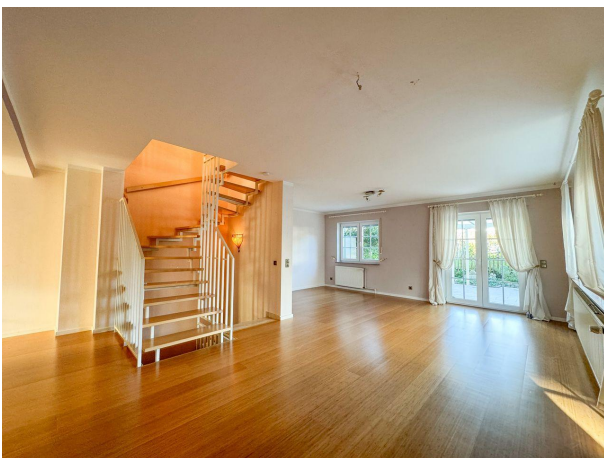
**Charmante und gepflegte
Doppelhaushälfte in Lohmar-Weegen**

Objekt-Nr.:

66275-8213

Haus zum Kauf

in 53797 Lohmar / Weegen





Details

Sauna

Gäste-WC

Käuferprovision inkl. USt.

3,57 % inkl. MwSt.

Wohnfläche (ca.)

141 m²

Zimmer

5

Nutzfläche (ca.)

29 m²

Grundstück (ca.)

180 m²

Kategorie

Standard

Anzahl Etagen

3

Anzahl Schlafzimmer

4

Anzahl Badezimmer

1

Anzahl Stellplätze

1

Anzahl separate WCs

1

Anzahl Balkone

2

Anzahl Terrassen

1

Baujahr

1997

Stellplatzmiete

0 €

Stellplätze

1

Zustand

gepflegt

Unterkellert

Ja

Beschreibung

Diese charmante Doppelhaushälfte, erbaut im Jahr 1997, vereint auf drei Etagen eine harmonische Mischung aus Komfort und Funktionalität.

Auf einer großzügigen Wohnfläche von ca. 141 m² und einer zusätzlichen Nutzfläche von ca. 29 m², finden Sie hier viel Raum für Ihre individuellen Bedürfnisse.



Das Haus umfasst vier Zimmer, darunter drei einladende Schlafzimmer, die der ganzen Familie viel Platz bieten. Jedes der Schlafzimmer verfügt über einen eigenen Balkon. Bei Bedarf lässt sich der Grundriss einfach anpassen, sodass ein weiteres Kinderzimmer geschaffen werden kann. Ein gepflegtes Badezimmer sowie ein separates Gäste-WC im Eingangsbereich runden das Raumangebot ab.

Das Grundstück des Hauses umfasst 180 m² und bietet eine attraktive, überdachte Sonnenterrasse auf der Rückseite des Hauses, die den Garten ersetzt.

Dank der Lage im schönen Ortsteil Weegen erleben Sie hier naturnahes Wohnen mit gleichzeitig hervorragender Anbindung an das städtische Leben. Die Immobilie steht ab sofort zur Verfügung und wartet darauf, von Ihnen entdeckt zu werden. Vereinbaren Sie jetzt einen Besichtigungstermin und lassen Sie sich von diesem Schmuckstück begeistern!

Ausstattung

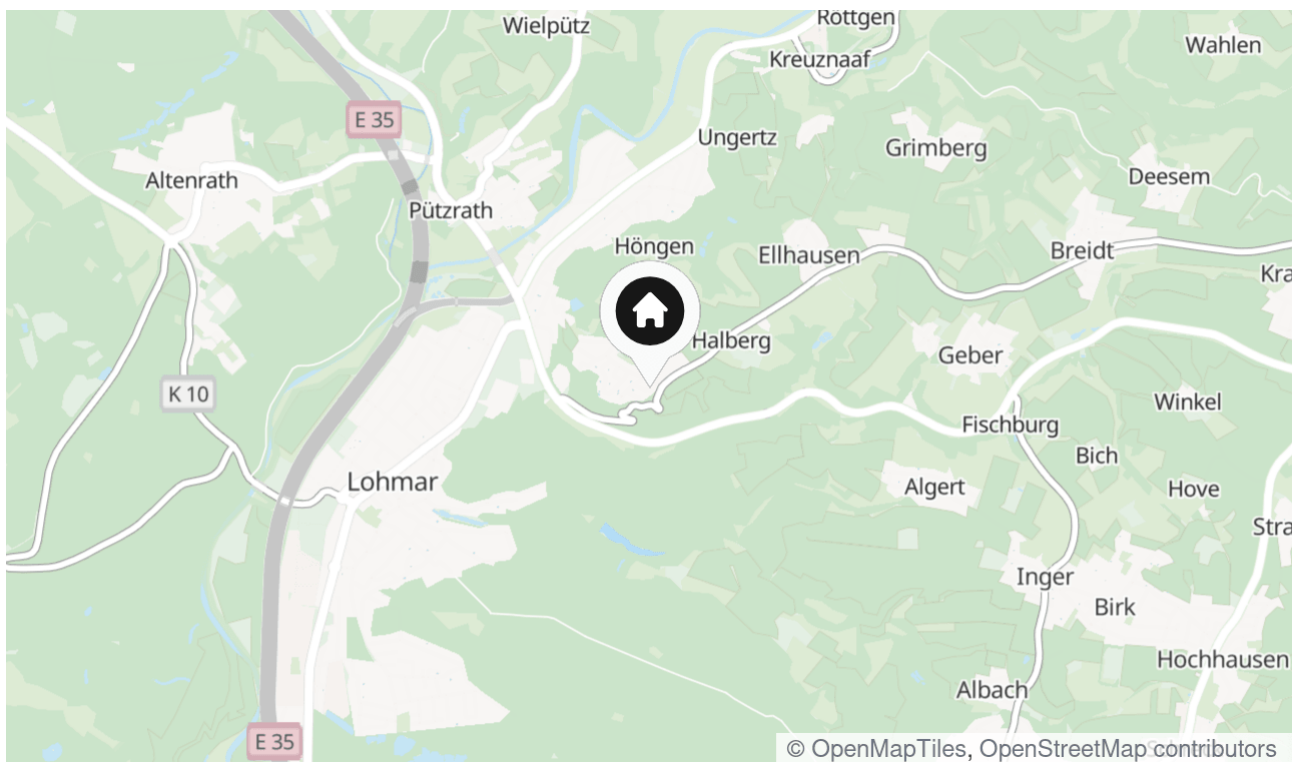
- Zwei Balkone
- Hochwertige Parkettböden
- Sauna
- Überdachte Sonnenterrasse
- PKW-Stellplatz direkt am Haus
- Ruhige Lage in einer verkehrsberuhigten Spielstraße
- Moderne Einbauküche

Lage & Umgebung

53797 Lohmar / Weegen

Lohmar-Weegen (53797) ist ein beliebter Wohnort mit hervorragender Verkehrsanbindung an Köln, Bonn, Lohmar und Siegburg über die Anschlussstellen Lohmar bzw. Rösrath an die A3. Ein Kindergarten befindet sich direkt im Ort, und alle Einrichtungen des täglichen Bedarfs – wie Banken, Ärzte, die Post, Schulen und weitere Kindergärten – sind in Lohmar-Stadt (ca. 3 km bzw. etwa 6 Minuten mit dem Auto) bequem erreichbar.

Der ICE-Bahnhof in Siegburg bietet eine ausgezeichnete überregionale Anbindung nach Frankfurt und Köln sowie mit der Stadtbahnlinie 66 auch nach Bonn. Das Haus selbst liegt in einer ruhigen, kinderfreundlichen Umgebung und bietet einen fantastischen Weitblick über das Aggertal bis hin zur Agger. Die Aggerauen im Tal sind als Naturschutzgebiet ausgewiesen und dienen den Bewohnern der umliegenden Ortschaften als attraktives Naherholungsgebiet.



Die Karte zeigt den ungefähren Standort der Immobilie



Energieausweis

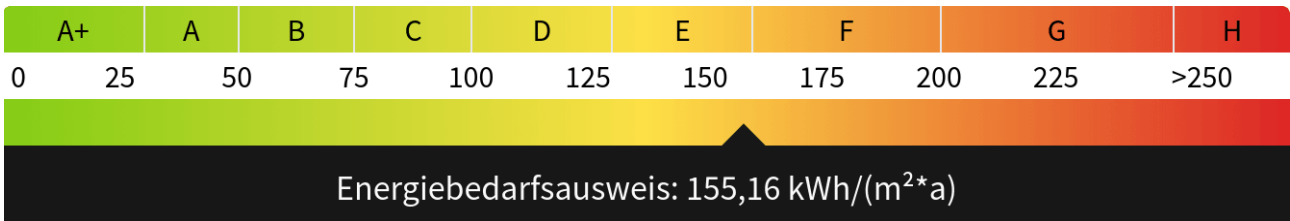
Endenergiebedarf
155,16 kWh/(m²*a)

Energieverbrauch inkl. Warmwasser
Ja

Befeuerungsart
Gas

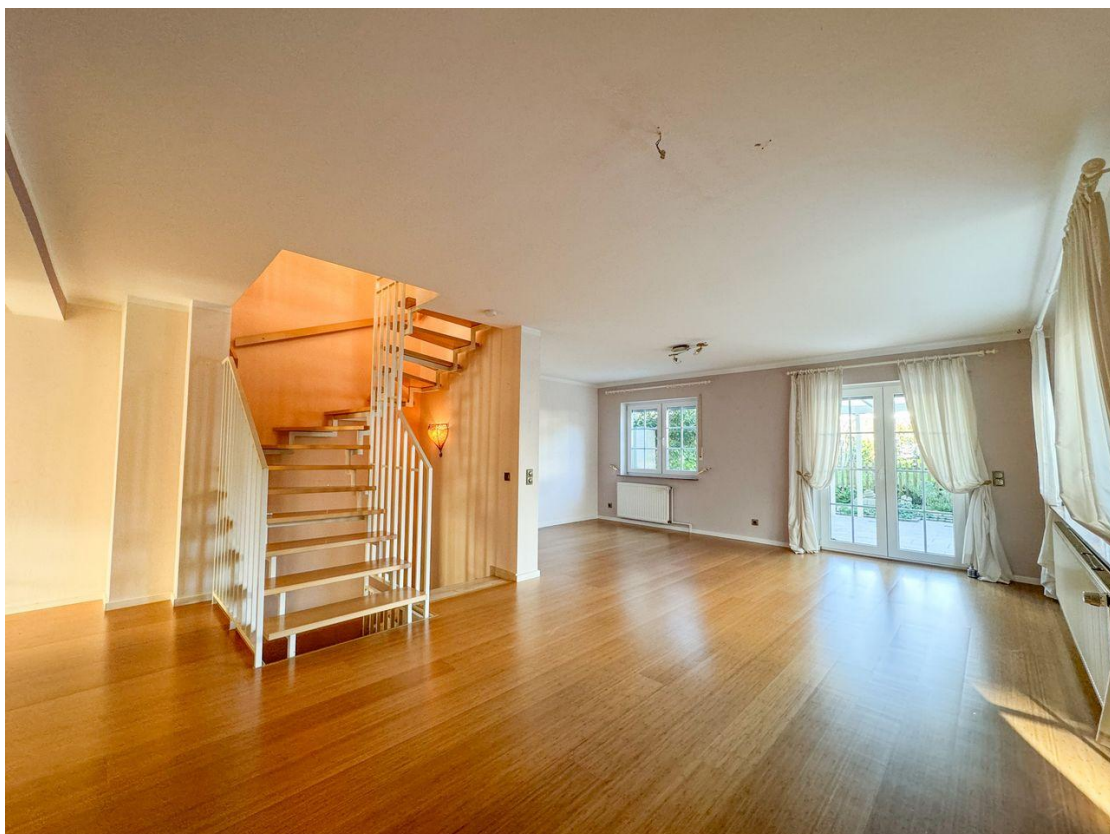
Wesentlicher Energieträger
GAS

Gültig bis
19.10.2033





IMG_4163-2



IMG_4038



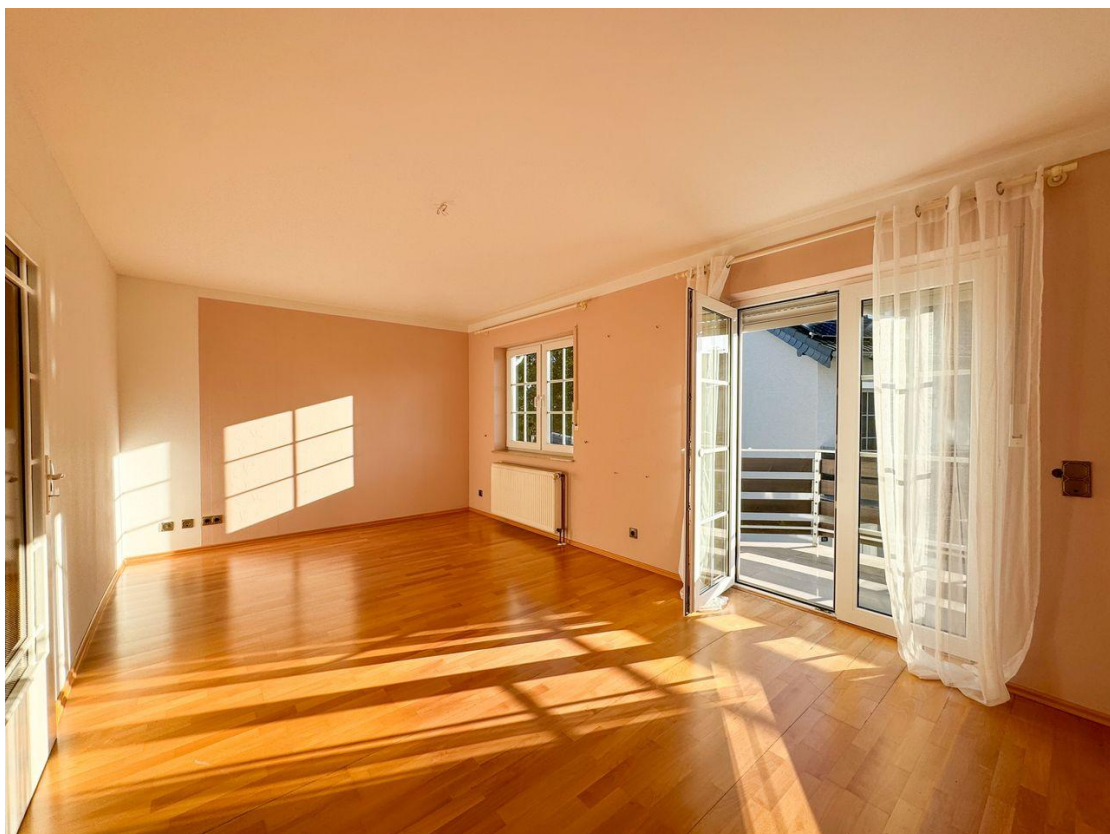
IMG_4039



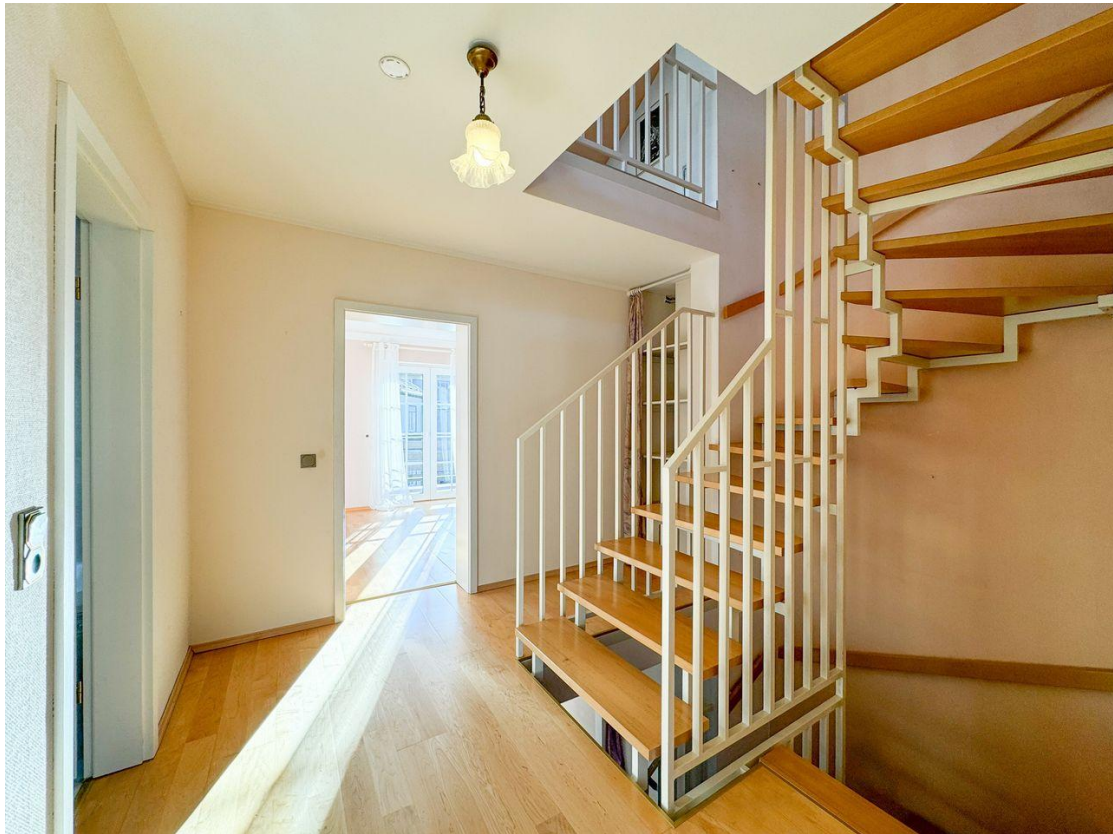
IMG_4043



IMG_4046



IMG_4047



IMG_4049



IMG_4050



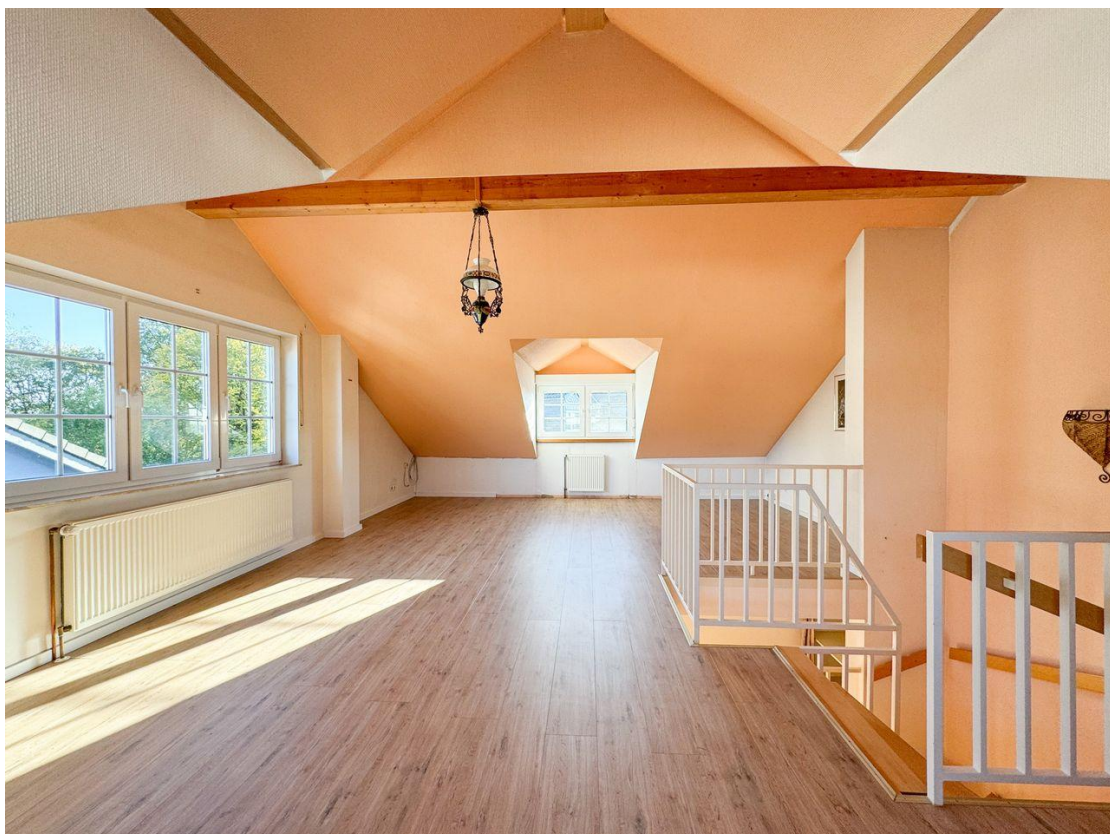
IMG_4051



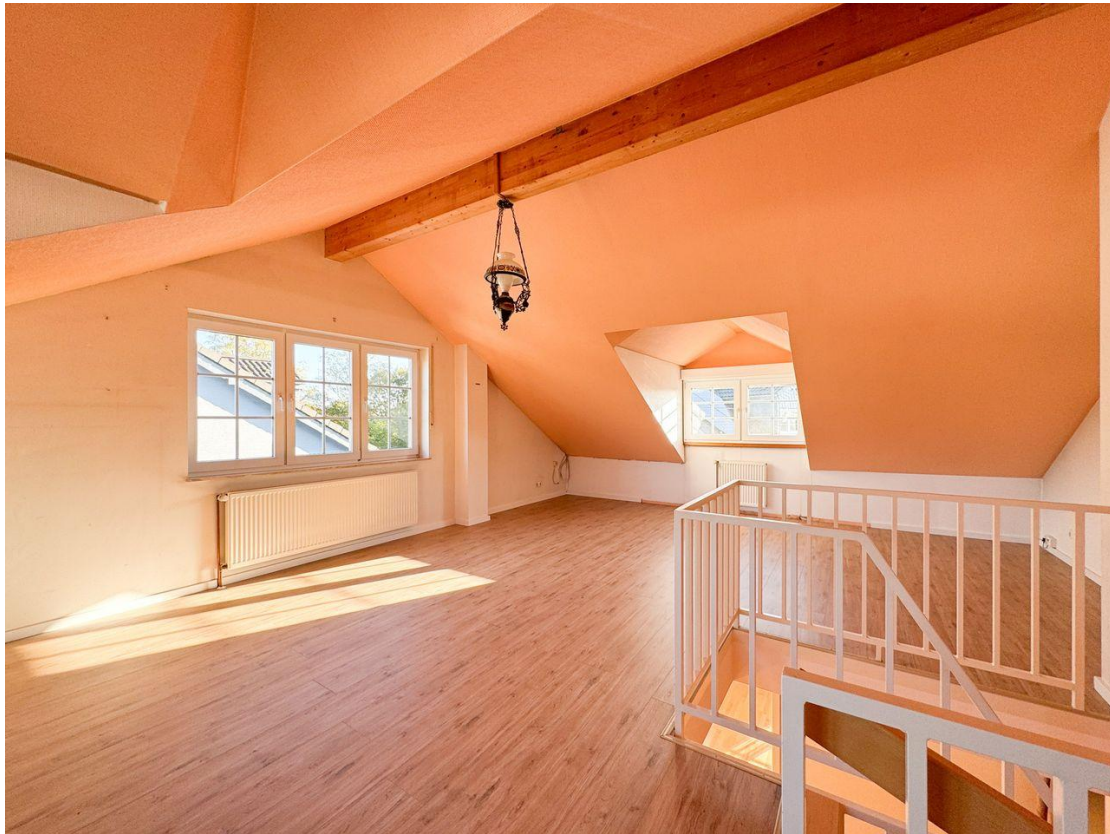
IMG_4052



IMG_4053



IMG_4056



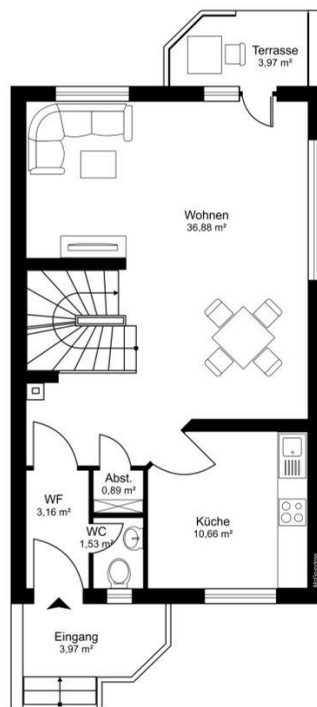
IMG_4057



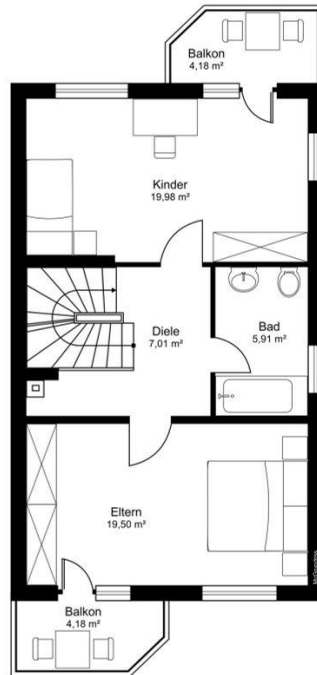
IMG_4166-2



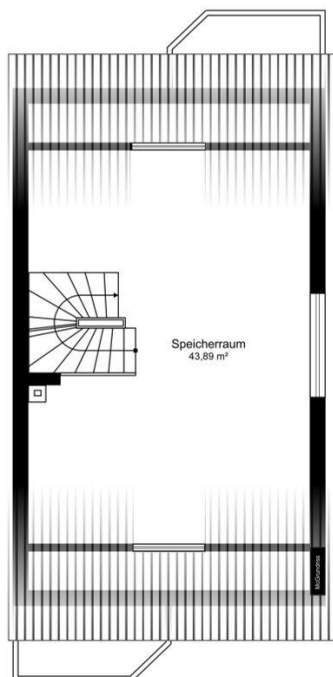
IMG_4164-2



Erdgeschoss



Obergeschoss



Dachgeschoss



Kontakt

Mühlenstraße 50a
53721 Siegburg
Telefon: 02241/ 1743-19
E-Mail: f.halstrick@immobilien-dp.de

Ihr Ansprechpartner

Herr Felix Halstrick

Impressum

www.schnorrenberger.de/impressum/

Besuchen Sie uns im Internet

www.schnorrenberger.de

