



**Schnorrenberger** Immobilien Gruppe

Mit gutem Gefühl in besten Händen

**Immobilien-Exposé**

# **Neubau-Dachgeschosswohnungen mit Fahrstuhl**

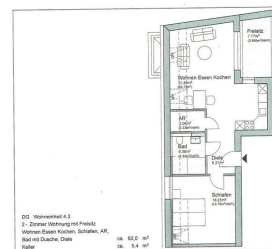
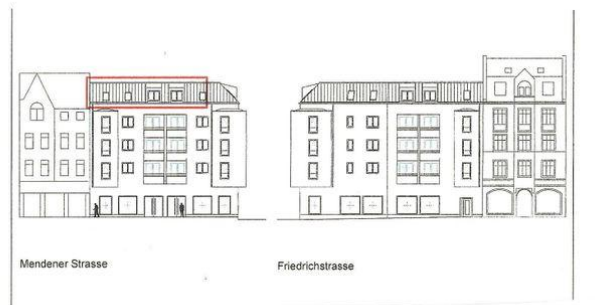
**Objekt-Nr.:**

**68336-7684**



# Wohnung zur Miete

in 58363 Iserlohn





## Details

### Abstellraum

Nebenkosten

**155 €**

Heizkosten

**31 €**

Kaution

**1,49 €**

Wohnfläche (ca.)

**62 m<sup>2</sup>**

Zimmer

**2**

Nutzfläche (ca.)

**5,40 m<sup>2</sup>**

Kategorie

**Gehoben**

Etage

**4**

Anzahl Etagen

**4**

Baujahr

**2024**

Zustand

**Erstbezug**

Unterkellert

**Ja**

Bad mit

**Dusche**

Fahrstuhl

**Personen**

## Beschreibung

Willkommen in Ihrer neuen Traumwohnung im Herzen der Innenstadt von Iserlohn! Diese moderne 2-Zimmer Wohnung mit einer Wohnfläche von 62m<sup>2</sup> befindet sich in einem neu erbauten Wohn-Geschäftshaus. Dieses umfasst 4 Geschosse und 2 Gewerbeeinheiten im Erdgeschoss. Die Wohnung selbst befindet sich im 4. Obergeschoss und ist bequem über den Aufzug zu erreichen. Beim Betreten der Wohnung werden Sie sofort von einem großzügigen Wohn-Essraum empfangen. Hier können Sie Ihre Möbel ganz nach Ihrem Geschmack platzieren und Ihren individuellen Wohnstil verwirklichen. Angrenzend an den Wohn-Essraum befindet sich die offene Küche. Hier können Sie Ihre kulinarischen Fähigkeiten entfalten und Ihre Gäste mit köstlichen Gerichten verwöhnen. Der angrenzende Freisitz lädt zum Frühstücken oder gemütlichen Abendessen im Freien ein. Das separate Schlafzimmer bietet Platz für ein großes Bett und einen Kleiderschrank. Das moderne Badezimmer ist mit einer Dusche ausgestattet und



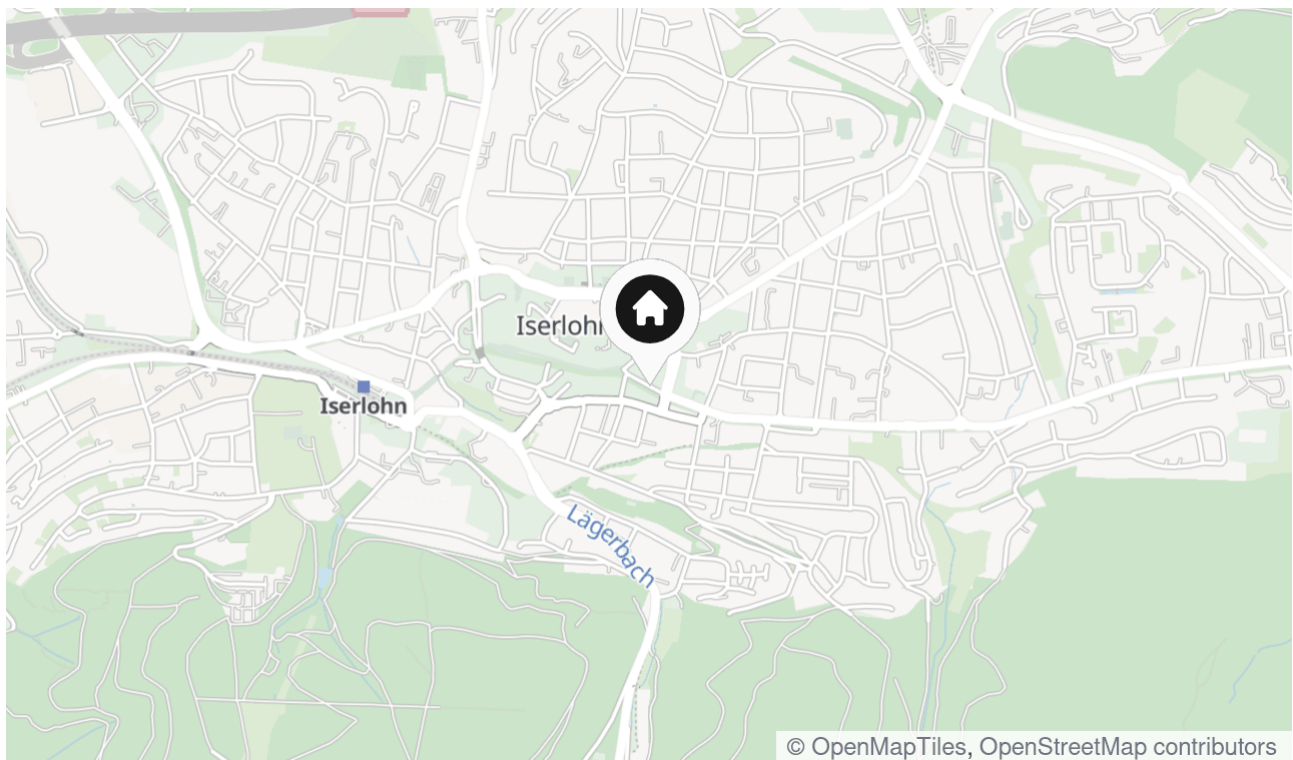
bietet Ihnen alles, was Sie für Ihre tägliche Körperpflege benötigen. Die Wohnung ist leer und somit können Sie Ihrer Kreativität freien Lauf lassen und die Räume ganz nach Ihren Wünschen gestalten. Die hochwertige Ausstattung und die modernen Materialien sorgen für ein angenehmes Wohngefühl und verleihen der Wohnung einen eleganten Charme. Bitte beachten Sie, dass es in dem Gebäude keinen PKW Stellplatz gibt. Diese 2-Zimmer Wohnung mit Freisitz bietet Ihnen alles, was Sie für ein komfortables und modernes Wohnen benötigen. Die zentrale Lage, die hochwertige Ausstattung und die großzügige Wohnfläche machen diese Wohnung zu einem echten Highlight. Es stehen auf dieser Etage noch 2 weitere Wohnungen mit 44,4 m<sup>2</sup> und 52,4 m<sup>2</sup> zur Vermietung. Die Miete beträgt auch hier 12 EUR / m<sup>2</sup> zuzüglich Betriebskosten 2,50 EUR /m<sup>2</sup> und Heizkosten 0,50 Cent/ m<sup>2</sup>.

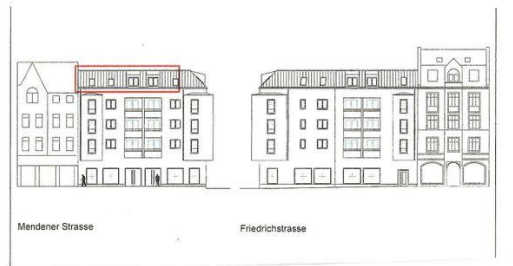
Überzeugen Sie sich selbst und vereinbaren Sie einen Besichtigungstermin. Wir freuen uns darauf, Ihnen Ihr neues Zuhause ab Mitte September zu zeigen!

## Lage & Umgebung

Friedrichstr. 1, 58363 Iserlohn

Die Wohnung befindet sich direkt im Zentrum von Iserlohn. Geschäfte des täglichen Bedarfs, Ärzte, Apotheken und vieles mehr sind fußläufig zu erreichen. Aber ebenso kulturelle Einrichtungen wie Theater, Museen, Galerien und ein Jazzclub. Sport- und Freizeitmöglichkeiten sind natürlich auch mit dabei. vo

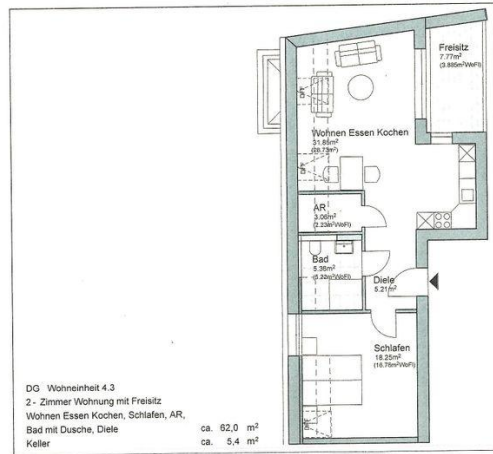




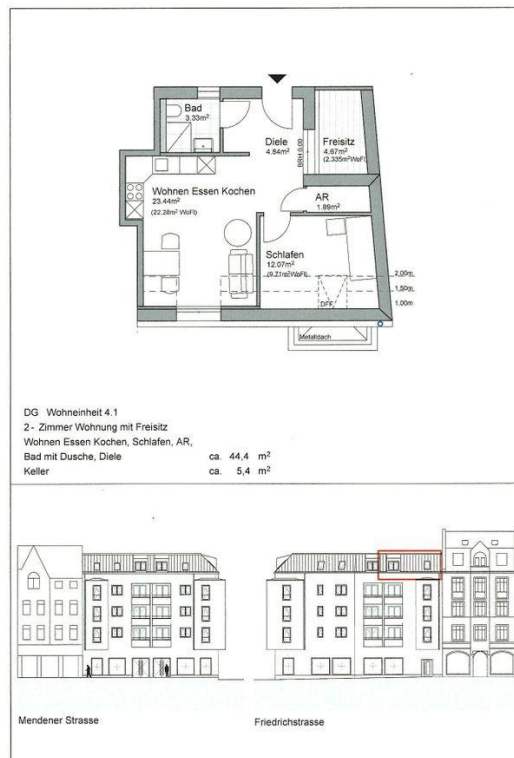
## Dachgeschoss



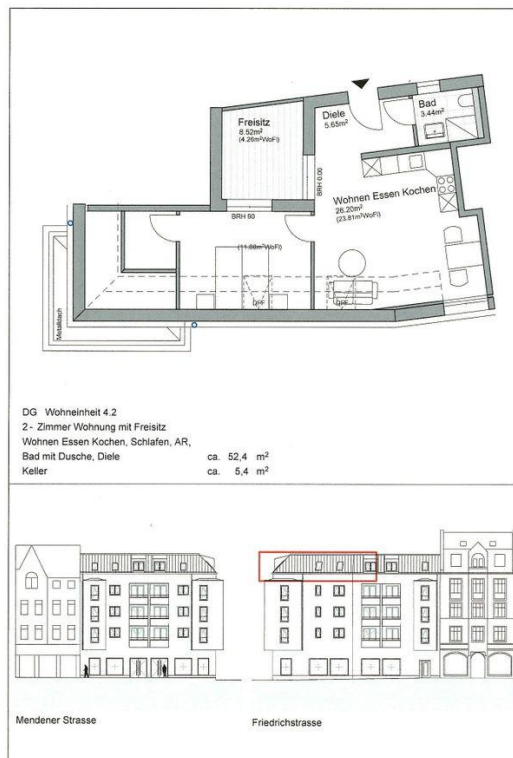




### Dachgeschoss 62 m<sup>2</sup>



### Dachgeschoss 44 m<sup>2</sup>



Dachgeschoss 62 m<sup>2</sup>





## Kontakt

### **G. Bremerich GmbH**

Hochstraße 12

59425 Unna

Telefon: 02303 - 258 70 10

E-Mail: [info@bremerich-immobilien.de](mailto:info@bremerich-immobilien.de)

### **Ihr Ansprechpartner**

Gerhard Bremerich

### **Impressum**

[www.schnorrenberger.de/impressum/](http://www.schnorrenberger.de/impressum/)

### **Besuchen Sie uns im Internet**

[www.schnorrenberger.de](http://www.schnorrenberger.de)

