



Schnorrenberger Immobilien Gruppe

Mit gutem Gefühl in besten Händen

Immobilien-Exposé

Neubau-Etagenwohnungen mit Fahrstuhl im Zentrum

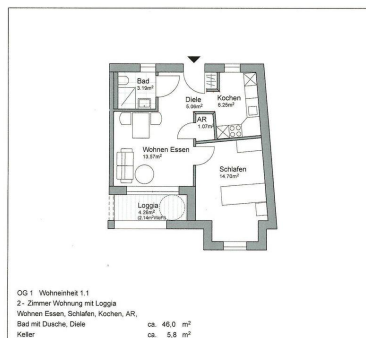
Objekt-Nr.:

68336-7687



Wohnung zur Miete

in 58363 Iserlohn





Details

Abstellraum

Nebenkosten

115 €

Heizkosten

23 €

Kaution

1,10 €

Wohnfläche (ca.)

46 m²

Zimmer

2

Nutzfläche (ca.)

5,40 m²

Kategorie

Gehoben

Etage

1

Anzahl Etagen

4

Anzahl Wohneinheiten

15

Baujahr

2024

Zustand

Erstbezug

Unterkellert

Ja

Bad mit

Dusche

Fahrradstuhl

Personen

Beschreibung

Willkommen in Ihrer neuen Traumwohnung im Herzen der Innenstadt von Iserlohn! Diese moderne 2-Zimmer Wohnung mit einer Wohnfläche von 46 m² befindet sich in einem neu erbauten Wohn-Geschäftshaus. Dieses umfasst 4 Geschosse und 2 Gewerbeeinheiten im Erdgeschoss. Die Wohnung selbst befindet sich im 1. Obergeschoss und ist bequem über den Aufzug/Laubengang zu erreichen. Beim Betreten der Wohnung werden Sie von der Diele aus in den angrenzenden Wohn-Essraum geführt. Hier können Sie Ihre Möbel ganz nach Ihrem Geschmack platzieren und Ihren individuellen Wohnstil verwirklichen. Von hier aus haben Sie auch Zutritt auf den Balkon. Das separate Schlafzimmer bietet Platz für ein großes Bett und einen Kleiderschrank. Das moderne Badezimmer ist mit einer Dusche ausgestattet und bietet Ihnen alles, was Sie für Ihre tägliche Pflege benötigen. Die Wohnung ist leer und somit können Sie Ihrer Kreativität freien Lauf lassen und die Räume ganz nach Ihren Wünschen gestalten. Die

hochwertige Ausstattung und die modernen Materialien sorgen für ein angenehmes Wohngefühl und verleihen der Wohnung einen eleganten Charme. Bitte beachten Sie, dass es in dem Gebäude keinen PKW Stellplatz gibt. Diese 2-Zimmer Wohnung mit Balkon bietet Ihnen alles, was Sie für ein komfortables und modernes Wohnen benötigen. Die zentrale Lage, die hochwertige Ausstattung und die großzügige Wohnfläche machen diese Wohnung zu einem echten Highlight.

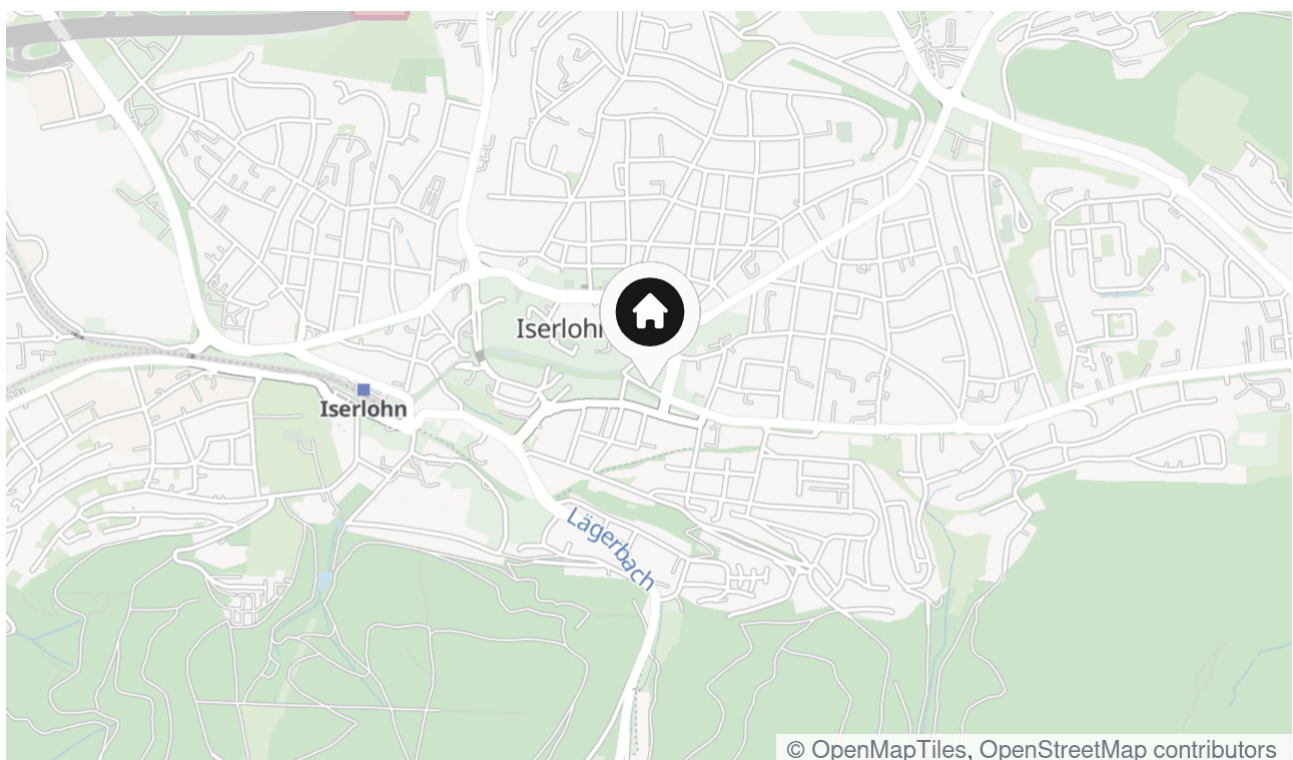
Es stehen auf dieser Etage im 1.Obergeschoss noch 3 weitere Wohnungen mit 42,9 m² und 49,90 m² und 50,90 m² zur Wahl. Ebenso im 2 und 3 Obergeschoss, die Miete beträgt auch hier 12 EUR / m² zuzüglich Betriebskosten 2,50 EUR /m² und Heizkosten 0,50 Cent/ m².

Überzeugen Sie sich selbst und vereinbaren Sie einen Besichtigungstermin. Wir freuen uns darauf, Ihnen Ihr neues Zuhause ab mitte September zu zeigen!

Lage & Umgebung

Friedrichstr. 1, 58363 Iserlohn

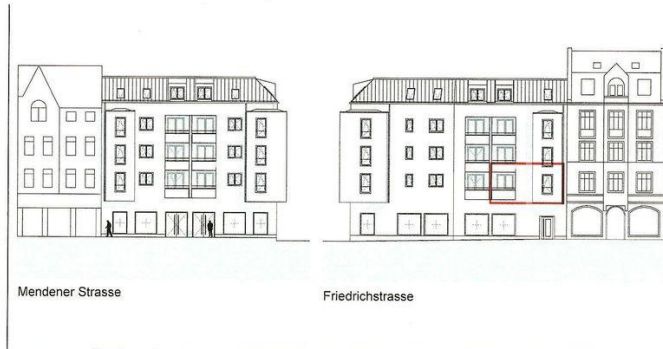
Die Wohnung befindet sich direkt im Zentrum von Iserlohn. Geschäfte des täglichen Bedarfs, Ärzte, Apotheken und vieles mehr sind fußläufig zu erreichen. Aber ebenso kulturelle Einrichtungen wie Theater, Museen, Galerien und ein Jazzclub. Sport- und Freizeitmöglichkeiten sind natürlich auch mit dabei.





OG 1 Wohneinheit 1.1
2 - Zimmer Wohnung mit Loggia
Wohnen Essen, Schlafen, Kochen, AR,
Bad mit Dusche, Diele ca. 46,0 m²
Keller ca. 5,8 m²

Grundriss 1.OG 46 m²



Frontansicht

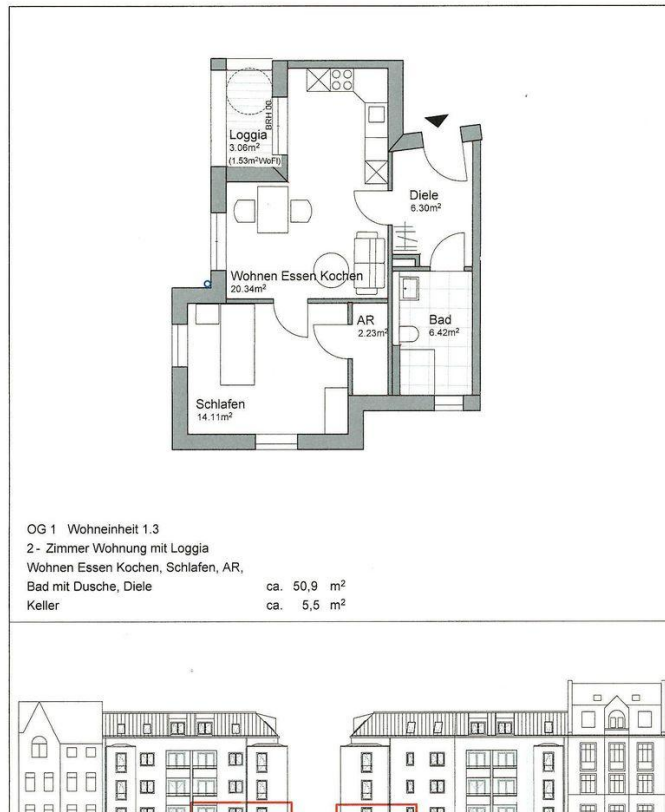


OG 1 Wohneinheit 1.2
2 - Zimmer Wohnung mit Loggia
Wohnen Essen, Schlafen, Kochen, AR,
Bad mit Dusche, Diele
Keller

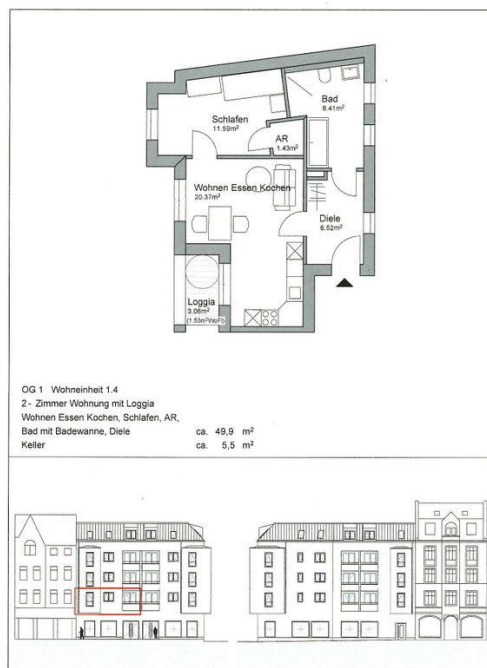
ca.	42,9 m ²
ca.	5,5 m ²



1.Obergeschoss 42,90 m²



Grundriss 1.OG 50,90 m²



Grundriss 1.OG 49,90 m²



Kontakt

G. Bremerich GmbH

Hochstraße 12

59425 Unna

Telefon: 02303 - 258 70 10

E-Mail: info@bremerich-immobilien.de

Ihr Ansprechpartner

Gerhard Bremerich

Impressum

www.schnorrenberger.de/impressum/

Besuchen Sie uns im Internet

www.schnorrenberger.de

