



Schnorrenberger Immobilien Gruppe

Mit gutem Gefühl in besten Händen

Immobilien-Exposé

**Moers: Direkt am Schlosspark - altes
Stadthaus im Dornröschenschlaf!**

Objekt-Nr.:

66546-10369

Haus zum Kauf

in 47441 Moers





Details

Provisionspflichtig

Kamin

Wintergarten

Kabel/Sat-TV

Gäste-WC

Kaufpreis

550.000 €

Provision inkl. USt.

zzgl. USt.

Wohnfläche (ca.)

206,48 m²

Zimmer

8

Nutzfläche (ca.)

118,82 m²

Grundstück (ca.)

1.352 m²

Kategorie

Standard

Anzahl Etagen

2

Anzahl Badezimmer

4

Anzahl Stellplätze

6

Baujahr

1910

Garagenanzahl

3

Zustand

gepflegt

Bad mit

Dusche, Fenster

Boden

Laminat

Beschreibung

Dieses kurz nach der Jahrhundertwende Anfang des 20. Jahrhundert erbaute Stadthaus steht auf einem parkähnlichen, ca. 1.352 m² großen Grundstück.

Derzeit wird das Haus als Dreifamilienhaus genutzt, wobei die Erdgeschosswohnung zur sofortigen Verfügung steht.

Sie verfügt über knapp 73 qm Wohnfläche zusätzlich weiterer Nutzfläche, welche sehr wahrscheinlich aufgrund der unmittelbaren Nachbarbebauung nachträglich in Wohnfläche umgewandelt werden kann. Über einen kleinen Flur gelangen Sie vom Treppenhaus in den großen Wohn- und Essbereich mit Kamin und wunderbarem Blick in den Moerser Schlosspark direkt auf der anderen Straßenseite.

Früher hat die Wohnung drei kleine Schlafzimmer besessen, heute noch eines. An den Wohn-/ Essbereich schließt sich im Anbau die Küche sowie das Badezimmer an, zusätzlich gibt es einen



weiteren großen Nebenraum mit Duschbad sowie eine Art Wintergarten mit Zugang zum Hof und dem parkähnlichen Garten.

Über eine wunderschöne Holzterrappe im Altbaustil gelangen Sie über das gemeinschaftliche Treppenhaus ins erste Obergeschoss des Hauses. Neben einem großen Wohnzimmer bietet diese Wohnung zwei Schlafzimmer, eine Küche sowie ein Wannenbad mit Oberlicht im Anbau.

Im in den 60er Jahren offiziell ausgebauten Dachgeschoss befindet sich eine weitere schöne, kleine Wohnung. Diese bietet drei Zimmer, ein Wannenbad sowie die Küche von welcher Sie ebenfalls einen perfekten Blick auf den Moerser Stadtpark haben.

Das Haus ist teilunterkellert und weist zum jetzigen Zeitpunkt drei abgetrennte Kellerräume auf und bietet einen Ausgang zum Garten.

Das Haus wird durch eine Gaszentralheizung aus dem Jahr 1983 beheizt.

Der Garten der Immobilie ist parkähnlich und eine absolute Rarität in dieser Lage, nicht nur in Moers. Er bietet den zukünftigen Eigentümern diverse Möglichkeiten bis hin zu der Möglichkeit, eine weitere Bebauung mit dem Bauamt der Stadt Moers zu prüfen

Gebaut wurde das Haus im Jahr 1910. 1964 sowie 1966 wurde es mit einer neuen Vorhangfassade sowie mit zusätzlichen Dachgauben im Rahmen des Speicherausbaus versehen.

Heute bedarf das Haus ohne Zweifel einer umfassenden Kernsanierung, wobei die Bausubstanz augenscheinlich absolut solide ist. Dem Erwerber bietet sich unserer Meinung nach verschiedene Optionen, angefangen von der Nutzung als großzügiges Stadthaus für eine einzelne Familie, als Generationenwohnen oder auch weiterhin als Mehrfamilienhaus mit zusätzlichen Mieteinnahmen. Das erste Obergeschoss sowie das Dachgeschoss sind zurzeit vermietet.

Eine weitere Alternative wäre die Aufstockung des Hauses um eine vierte Etage, analog dem Nachbarhaus, oder auch der Komplettabriss des derzeitigen Hauses und Neubau, auch mit der Option auf Eigentumswohnungen.

Der Kaufpreis wurde weitgehend auf Basis des Grundstückswert gerechnet, gerne stehen wir in einem persönlichen Gespräch für alle Fragen und Nutzungsoptionen der Immobilie zur Verfügung.

Ausstattung

- Bestlage von Moers
- Aktuell als Dreifamilienhaus genutzt, EG Leerstand
- Großer, parkähnlicher Garten mit Teich, diversen Nebengebäuden und Freiflächen sowie altem Baumbestand



- Teilunterkellert (Gewölbe)
- Drei Garagen
- Dachgauben von 1966
- Fassadenänderung 1964
- eingetragenes Wegerecht für die Hof- und Grundstückszufahrt



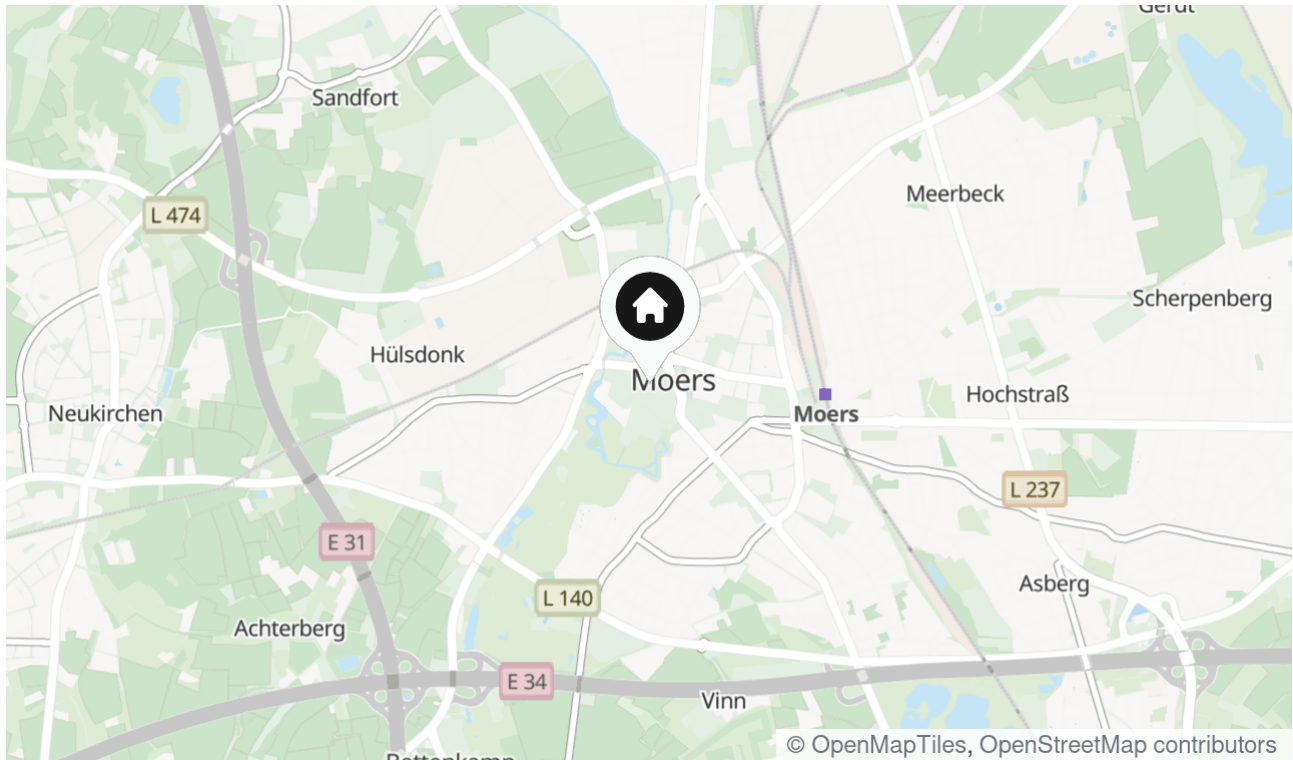
Lage & Umgebung

47441 Moers

Die Immobilie liegt unmittelbar am wunderschönen Moerser Schlosspark - keine 10 Meter trennen Sie vom Park.

In dieser Lage werden Immobilien nur sehr selten verkauft, nun haben Sie die einmalige Chance Ihr Zuhause in einer der begehtesten Lagen von Moers zu realisieren!

Moers ist eine charmante Stadt im westlichen Teil des Ruhrgebiets in Nordrhein-Westfalen. Eingebettet in die grüne Landschaft des Niederrheins, bietet Moers eine gelungene Mischung aus urbanem Leben und natürlicher Schönheit. Moers selbst zeichnet sich durch eine historische Altstadt aus, die von alten Fachwerkhäusern und Kopfsteinpflasterstraßen geprägt ist. Das Zentrum bietet eine lebendige Mischung aus Geschäften, Cafés und Restaurants, in denen das rege Treiben des städtischen Lebens spürbar ist. Die Industriegeschichte Moers' ist noch immer präsent, jedoch hat sich die Stadt in den letzten Jahrzehnten zu einem modernen Wirtschaftsstandort entwickelt, der vor allem durch mittelständische Unternehmen geprägt ist. Insgesamt ist Moers eine Stadt mit einem ganz eigenen Flair, die sowohl für ihre historischen Wurzeln als auch für ihre dynamische Entwicklung steht. Die Nähe zum Ruhrgebiet sowie Düsseldorf und Krefeld macht Moers darüber hinaus zu einem lebenswerten Wohnort auch für Berufspendler.



Die Karte zeigt den ungefähren Standort der Immobilie



Energieausweis

Endenergiebedarf

306 kWh/(m²*a)

Befeuerungsart

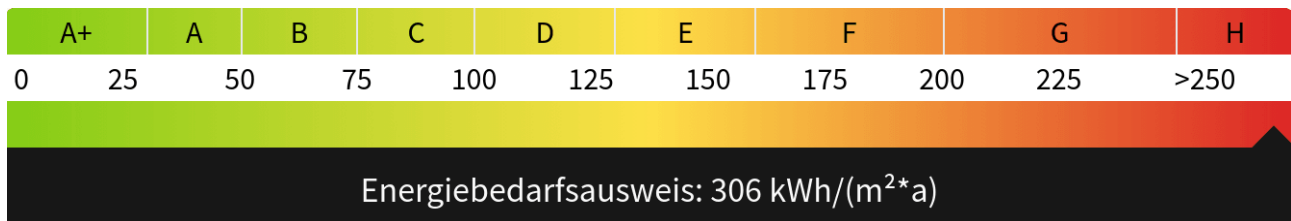
Gas

Wesentlicher Energieträger

Gas

Gültig bis

02.05.2034





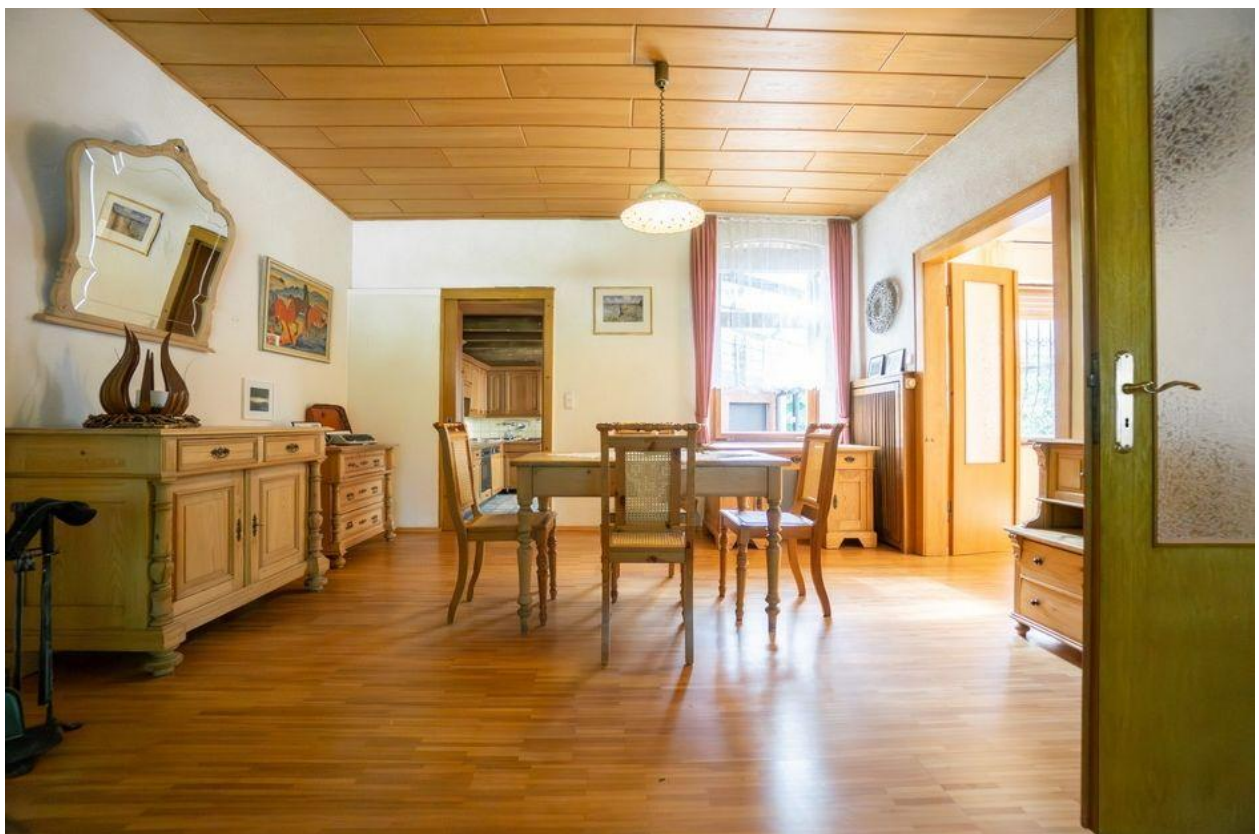
Frontansicht



Frontansicht



Wohnzimmer mit Kamin



Wohnzimmer



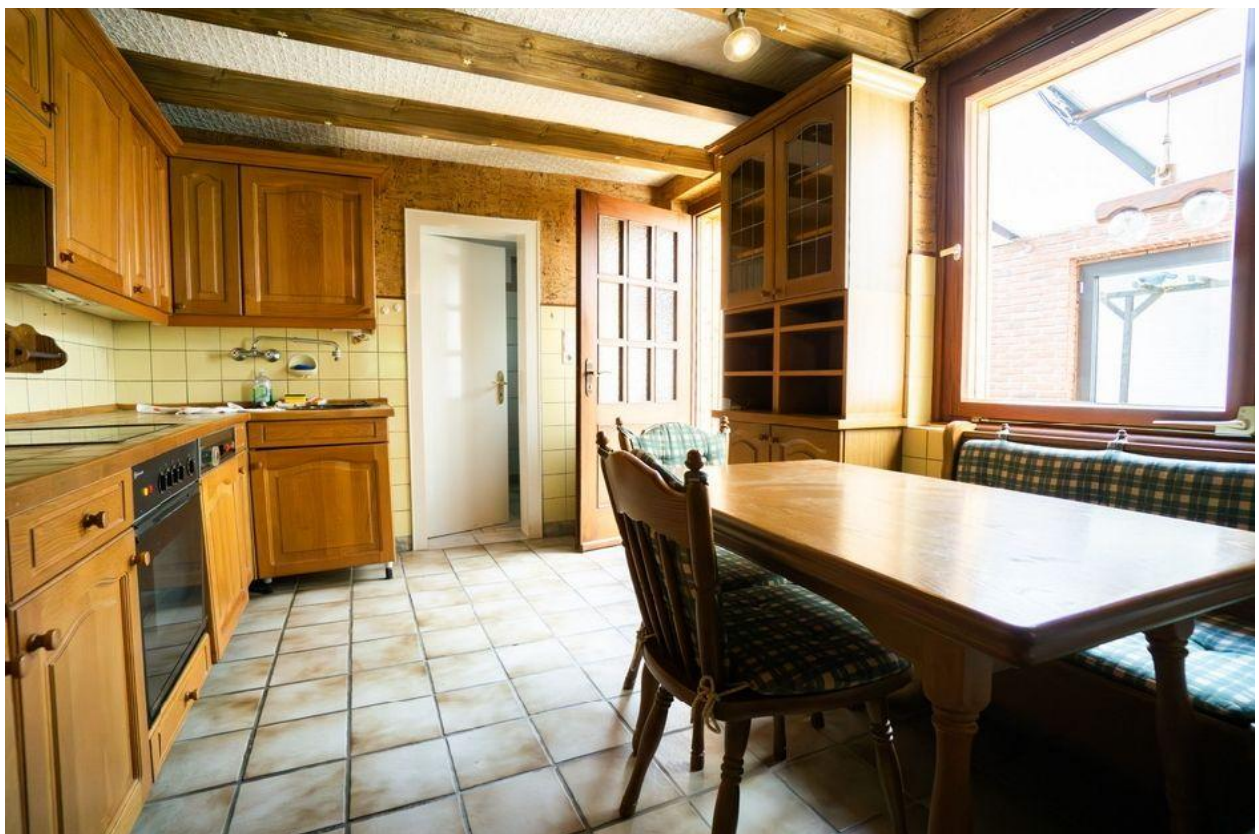
Schlafzimmer EG



Schlafzimmer EG



Küche



Küche



Badezimmer EG



Badezimmer EG



Wintergarten EG



Anbau EG



Gäste-WC EG



Heizung



Gartenansicht



Hof Rückseite



Hof



Gartenansicht



Gartenansicht



Gartenansicht



Keller



Kontakt

Eck und Company Immobilien GmbH

Am Nierspark 7

47608 Geldern

Telefon: 02831-130135

E-Mail: oliver.peeters@eck.de

Ihr Ansprechpartner

Oliver Peeters

Impressum

www.schnorrenberger.de/impressum/

Besuchen Sie uns im Internet

www.schnorrenberger.de

