



Schnorrenberger Immobilien Gruppe

Mit gutem Gefühl in besten Händen

Immobilien-Exposé

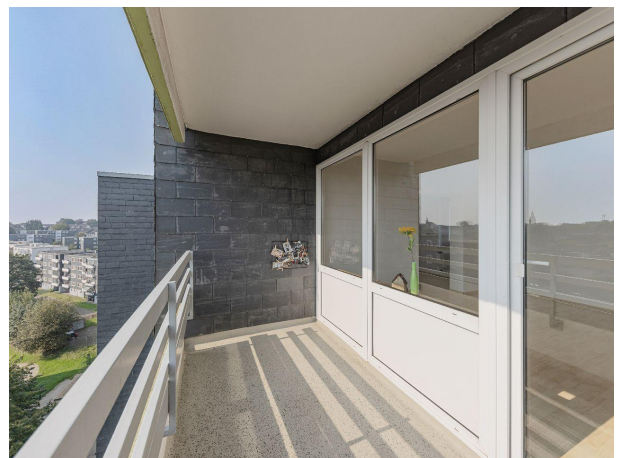
**Ein Traum von Ausblick:
Lichtdurchflutete Eigentumswohnung
mit grüner Weitsicht**

Objekt-Nr.:

63612-3170

Wohnung zum Kauf

in 42477 Radevormwald - Zentrum





Details

Provisionspflichtig

Hausgeld

395 €

Käuferprovision inkl. USt.

3.57 %

Wohnfläche (ca.)

76 m²

Zimmer

3

Kategorie

Standard

Etage

7

Anzahl Etagen

7

Anzahl Wohneinheiten

34

Anzahl Balkone

1

Baujahr

1972

Zustand

gepflegt

Boden

Fliesen, Laminat

Fahrradstuhl

Personen

Beschreibung

Diese attraktive Eigentumswohnung im 7. Obergeschoss eines gepflegten Mehrparteienhauses bietet nicht nur eine atemberaubende Weitsicht, sondern überzeugt auch durch helle und freundliche Räume.

Highlights der Wohnung:

- zentrale Lage in Radevormwald-Innenstadt
- 76 m² Wohnfläche ideal geschnitten mit 3 Zimmern, Küche, Diele + Essdiele, Badezimmer, separatem WC, Abstellraum
- sonnige Loggia in Süd-/Ostausrichtung mit traumhafter Aussicht
- zeitgemäße Bodenbeläge Fliesen und Laminat für ein modernes Wohngefühl



Technische Ausstattung:

- Gaszentralheizung (Baujahr 2021) für effiziente Wärmeversorgung
- Warmwasser über Durchlauferhitzer schnell und zuverlässig
- isolierverglaste Kunststofffenster

Zusätzlicher Komfort:

- eigener Kellerraum für zusätzlichen Stauraum
- gemeinschaftliche Waschküche und Trockenraum für maximalen Komfort
- bereits erfolgte Renovierungen: neue Lichtschalter, Steckdosen und frische Wandfarbe

Diese Wohnung ist ideal für Eigennutzer und Kapitalanleger, die eine zentrale Lage, moderne Ausstattung und eine spektakuläre Aussicht schätzen. Jetzt Besichtigungstermin vereinbaren und Ihr neues Zuhause entdecken!

Sie wünschen nähere Informationen? Gerne senden wir Ihnen unser detailliertes Exposé mit weiteren Informationen und Bildern. Hinterlassen Sie uns hierzu einfach Ihre vollständigen (!) Kontaktdaten - wir freuen uns auf Sie.

Sonstiges

Energieausweis: Verbrauchsausweis gültig von: 07.05.2019

Endenergieverbrauch Wärme: 111.77 kWh/(m²a)

Energieeffizienzklasse: D

Baujahr: 1972

Zusatz:

Im Jahr 2021 wurde die Heizungsanlage der Immobilie von Öl auf eine Gaszentralheizung umgestellt. Laut Angaben der Hausverwaltung wird ein neuer Energieausweis in Auftrag gegeben.

Lage & Umgebung

42477 Radevormwald - Zentrum

Diese attraktive Eigentumswohnung befindet sich in bester Innenstadtlage von Radevormwald und bietet eine ideale Kombination aus urbanem Komfort und naturnaher Erholung. Supermärkte, Cafés, Drogerien sowie zahlreiche Freizeitangebote sind fußläufig erreichbar. Die ausgezeichnete Anbindung an den öffentlichen Nahverkehr sorgt für hohe Flexibilität – die nächste Bushaltestelle ist nur wenige Minuten entfernt.

Für Pendler und Vielfahrer ist die Nähe zur Autobahn A1 ein entscheidender Vorteil: In nur ca. 15 Minuten erreicht man die Auffahrt, sodass Städte wie Köln, Dortmund und Düsseldorf schnell zugänglich sind. Wer in der Freizeit Erholung sucht, findet in den umliegenden Wäldern zahlreiche Möglichkeiten für ausgedehnte Spaziergänge und Fahrradtouren.

Nutzen Sie die Gelegenheit und sichern Sie sich diese zentral gelegene Wohnung in Radevormwald.



Die Karte zeigt den ungefähren Standort der Immobilie



Energieausweis

Endenergieverbrauch

111,77 kWh/(m²*a)

Befeuerungsart

Gas

Wesentlicher Energieträger

Gas

Gültig bis

06.05.2029





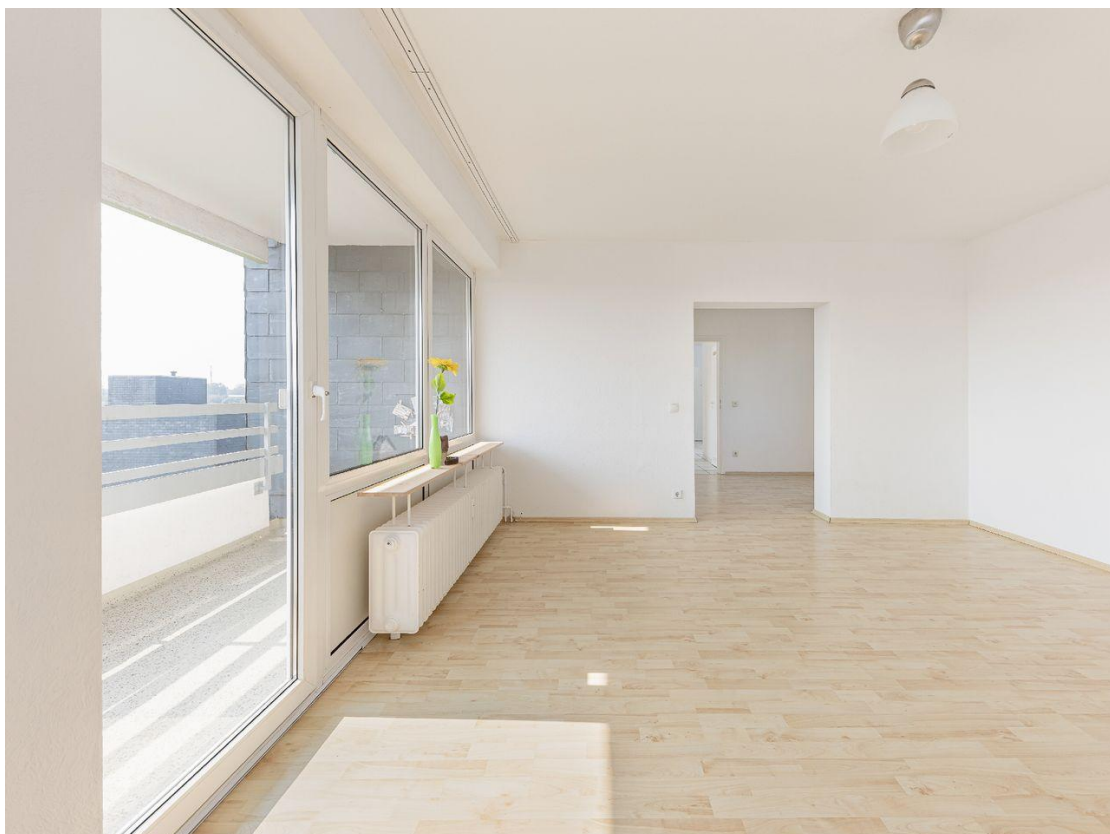
traumhafte Aussicht



Balkon mit grüner Weitsicht



ideal nutzbarer Balkon



lichtdurchflutetes Wohnzimmer



Essdielen



helles Wohnen



wohnliche Diele



ruhiges Schlafzimmer



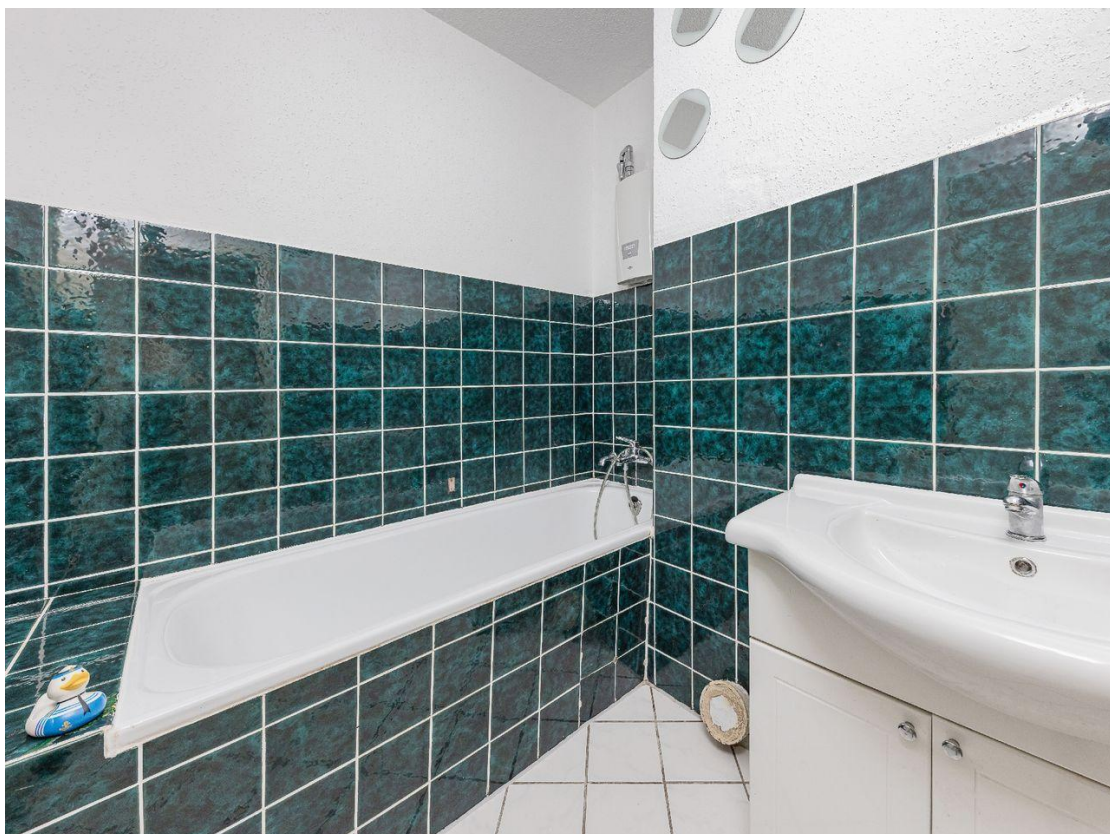
gemütliches Kinderzimmer



helle Diele



geräumige Küche



Wannenbad



separates WC



Hausansicht



Kontakt

Schwelme Immobilien

Barmer Straße 1

58332 Schwelm

Telefon: 02336-7787

E-Mail: service@schwelme.de

Ihr Ansprechpartner

Janet Zühlke

Impressum

www.schnorrenberger.de/impressum/

Besuchen Sie uns im Internet

www.schnorrenberger.de

