



Schnorrenberger Immobilien Gruppe

Mit gutem Gefühl in besten Händen

Immobilien-Exposé

***Provisionsfrei* Vollständig vermietetes
Wohn-/Geschäftshaus in zentraler Lage
von Uckerath!**

Objekt-Nr.:

20014-SU-H-3043

Zinshaus/Renditeobjekt zum Kauf

in 53773 Hennef / Uckerath





Details

Vermietet

Gewerbliche Nutzung möglich

Mieteinnahmen (Ist)

59.952 €

Mietvervielfältiger (Soll)

16.60

Wohnfläche (ca.)

289 m²

Gesamtfläche (ca.)

674 m²

Grundstück (ca.)

1.012 m²

vermietbare Fläche (ca.)

674 m²

Anzahl Wohneinheiten

5

Anzahl Gewerbeeinheiten

1

Baujahr

1890

Zustand

teil/vollrenoviert

Unterkellert

teilweise

Beschreibung

Das Wohn-/Geschäftshaus, bestehend aus einem Mehrfamilienhaus (Bj. 1890) mit 5 Wohneinheiten und einer anschließenden Gewerbe-/Produktionshalle mit Büro (Bj. 1997), ist vollständig vermietet und somit ein interessantes Objekt für den Kapitalanleger.

Die aktuellen Mieteinnahmen liegen bei € 59.952,- / Jahr.

Die vermietbare Fläche beträgt ca. 674 m², davon sind ca. 289 m² Wohnfläche und ca. 385 m² Gewerbefläche.

Ausstattung

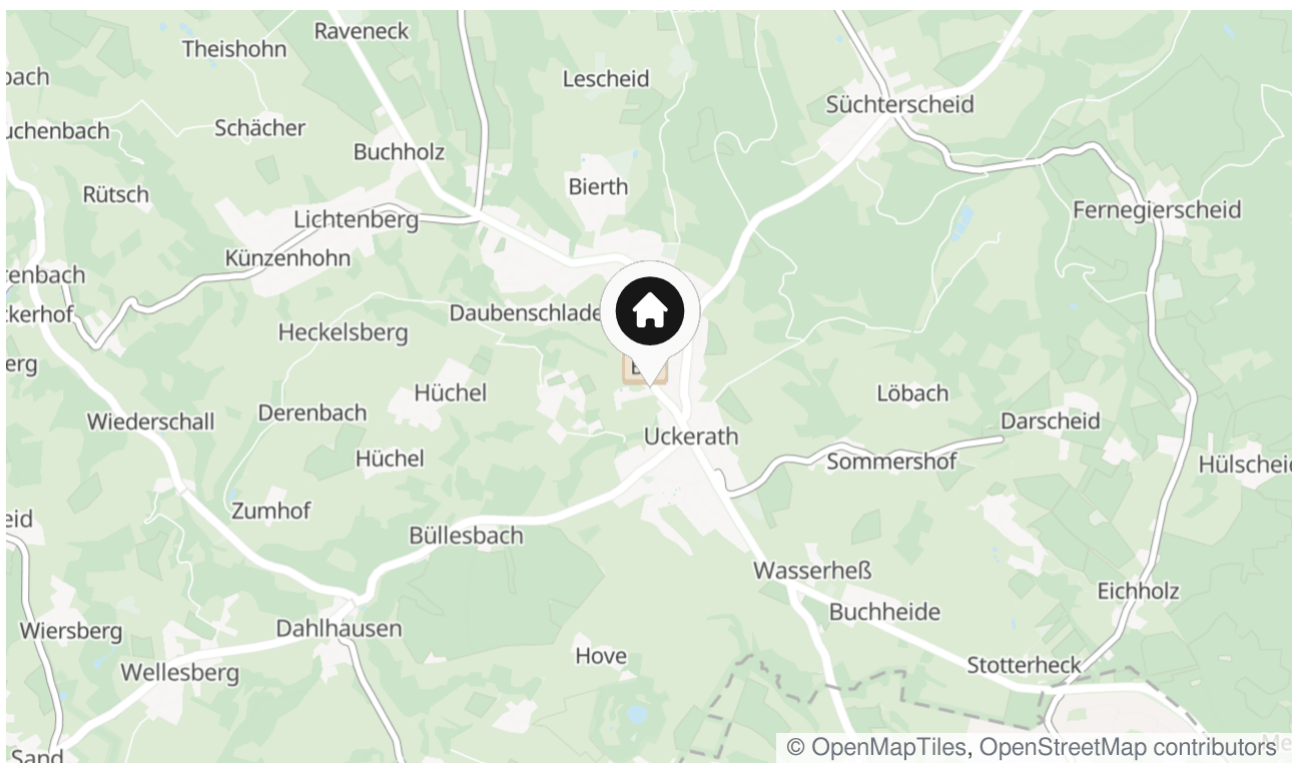
- Gas-Zentralheizung
- isolierverglaste Kunststofffenster
- teilunterkellert

- Garten
- laufend renoviert
- provisionsfrei für den Käufer
- zentrale Lage in Uckerath, sehr gute Vermietbarkeit

Lage & Umgebung

53773 Hennef / Uckerath

Das Objekt befindet sich in zentraler Lage von Uckerath, direkt an der B8 gelegen. Uckerath gehört zur Stadt Hennef, die verkehrsgünstig in landschaftlich reizvoller Lage im mittleren Siegtal liegt. Uckerath liegt nur wenige Autominuten vom Hennefer Zentrum entfernt. Es besteht eine Schnellbusverbindung nach Hennef-Zentrum und Asbach - die Bushaltestelle ist in wenigen Gehminuten erreichbar. Auch die Anbindung an den öffentlichen Nahverkehr ist ausgezeichnet. Vom Bahnhof in Hennef fahren 4 - 5 Züge oder Regionalbahnen pro Stunde über Siegburg nach Köln. Sie erreichen die Stadtmitte Köln in 30-35 Minuten. Von Siegburg aus, über den ICE-Bahnhof, ist auch die Region Frankfurt in ca. 60 Minuten erreichbar. Die Stadt liegt verkehrsgünstig zu den Ballungsgebieten Köln (35 km) und Bonn (20 km).



Die Karte zeigt den ungefähren Standort der Immobilie



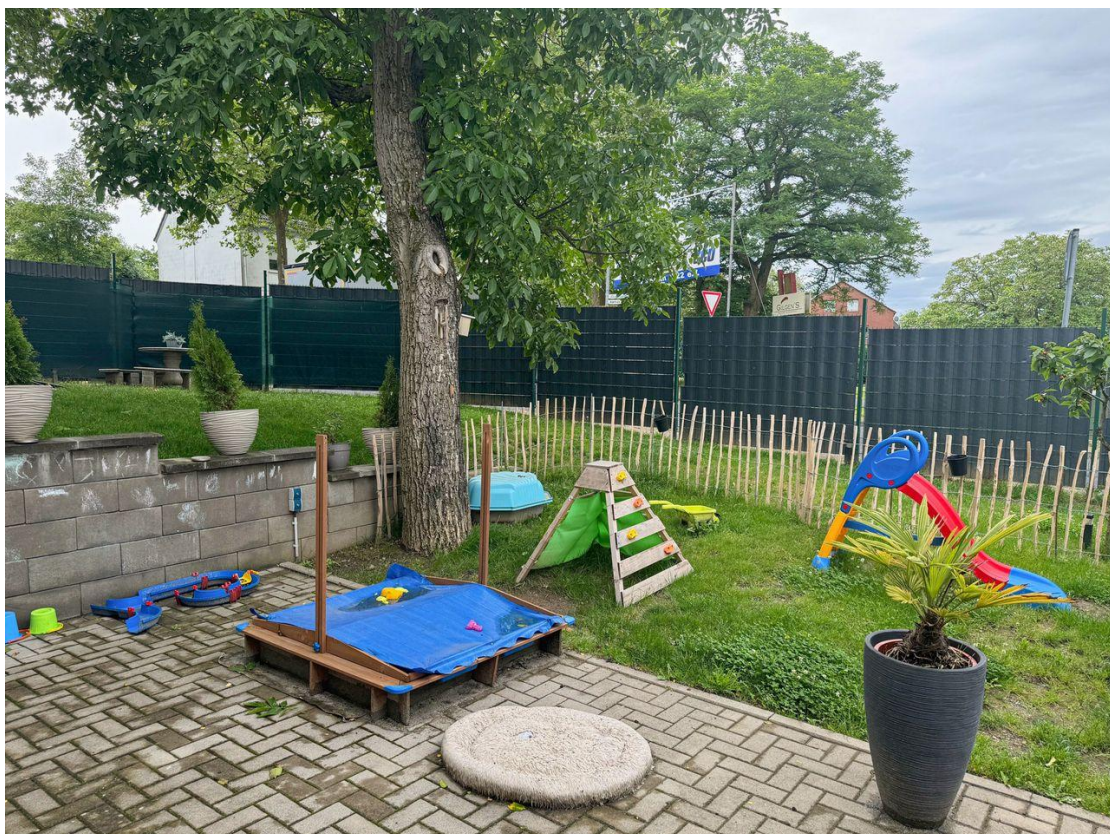
Wohnhaus



Wohnhaus



Wohnhaus



Garten



Aussicht



Gewerbe



Kontakt

Bender & Bender Immobilien Gruppe GmbH

Bahnhofstr. 1

57610 Altenkirchen

Telefon: 02681 789970

E-Mail: info@bender-immobilien.de

Ihr Ansprechpartner

Herr Mike Bender

Impressum

www.schnorrenberger.de/impressum/

Besuchen Sie uns im Internet

www.schnorrenberger.de

