



Schnorrenberger Immobilien Gruppe

Mit gutem Gefühl in besten Händen

Immobilien-Exposé

Hochwertige Dachgeschosswohnung in idealer Lage!

Objekt-Nr.:
20049-3488

Wohnung zur Miete

in 52525 Heinsberg





Details

Barrierefrei

Kabel/Sat-TV

Warmmiete

1.000 €

Miete pro m²

12,06 €

Nebenkosten

150 €

Heizkosten

in Nebenkosten enthalten

Kaution

1.640 €

Wohnfläche (ca.)

68 m²

Zimmer

2

Kategorie

Standard

Etage

2

Anzahl Etagen

2

Anzahl Schlafzimmer

1

Anzahl Badezimmer

1

Anzahl Stellplätze

1

Anzahl separate WCs

1

Baujahr

2024

Stellplatzmiete

30 €

Stellplätze

1

Fahrradstuhl

Personen

Beschreibung

Willkommen in Ihrem neuen Zuhause im Herzen von Heinsberg! Diese exklusive Dachgeschosswohnung zur Miete wurde 2024 erbaut und bietet höchsten Wohnkomfort auf ca. 68 m².

Die Wohnung besticht durch eine helle, freundliche Atmosphäre und eine durchdachte Raumaufteilung. Sie verfügt über zwei Zimmer, darunter ein großzügiger Wohn- und Essbereich sowie ein gemütliches Schlafzimmer. Das moderne Badezimmer ist stilvoll und funktional gestaltet.

Genießen Sie Ihre freie Zeit in Ihrer neuen Wohnung, die genau den modernen Ansprüchen gerecht wird. Ideal für Singles oder Paare, die das gewisse Etwas suchen. Lassen Sie sich diese Gelegenheit nicht entgehen und erleben Sie Wohnqualität auf höchstem Niveau in einer der begehrtesten Lagen von Heinsberg.

Lage & Umgebung

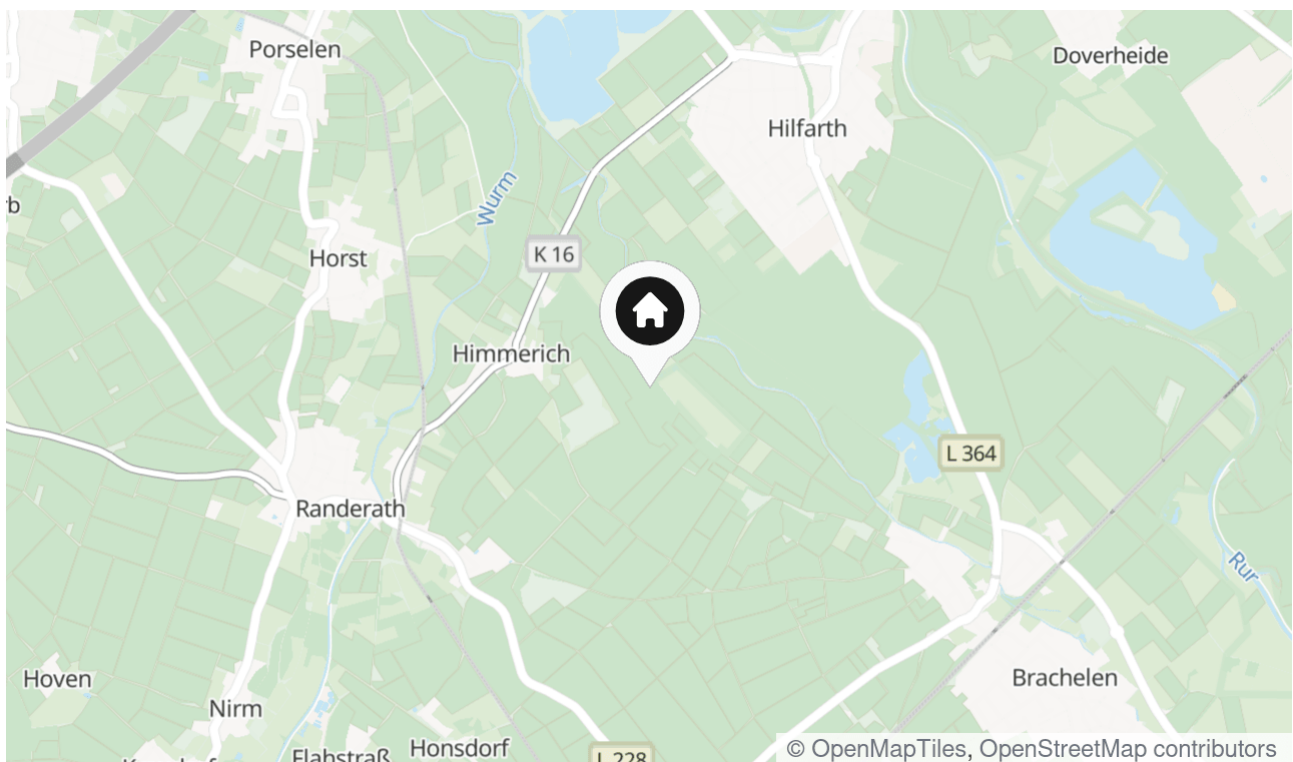
52525 Heinsberg

Die angebotene Dachgeschosswohnung befindet sich in attraktiver Lage in Heinsberg.

Die Verkehrsanbindungen sind hervorragend; die nächste Autobahn ist in wenigen Kilometern erreichbar und bietet schnellen Zugang zu umliegenden Städten.

Bildungs- und Betreuungseinrichtungen sind ebenfalls schnell erreichbar: Kindergärten und Grundschulen befinden sich im Umkreis von weniger als 2 km, weiterführende Schulen sind ebenfalls in der Nähe.

Diese Immobilie kombiniert eine ruhige Wohnlage mit der Nähe zu wichtigen Infrastruktureinrichtungen und bietet eine ideale Umgebung für Familien und Berufstätige.



Die Karte zeigt den ungefähren Standort der Immobilie



Energieausweis

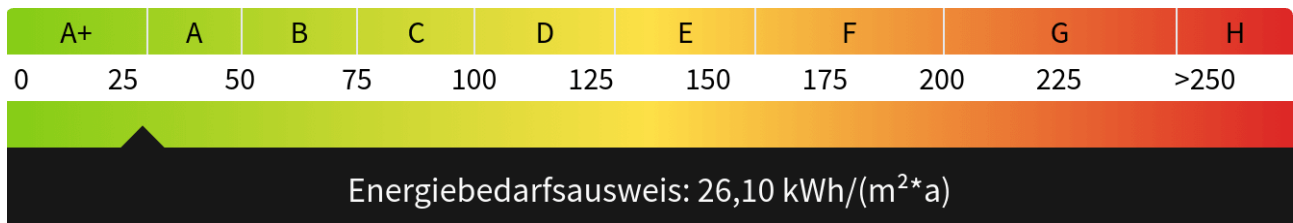
Endenergiebedarf
26,10 kWh/(m²*a)

Energieverbrauch inkl. Warmwasser
Ja

Befeuerungsart
Luft/Wasser-Wärmepumpe

Wesentlicher Energieträger
LUFTWP

Gültig bis
22.04.2034





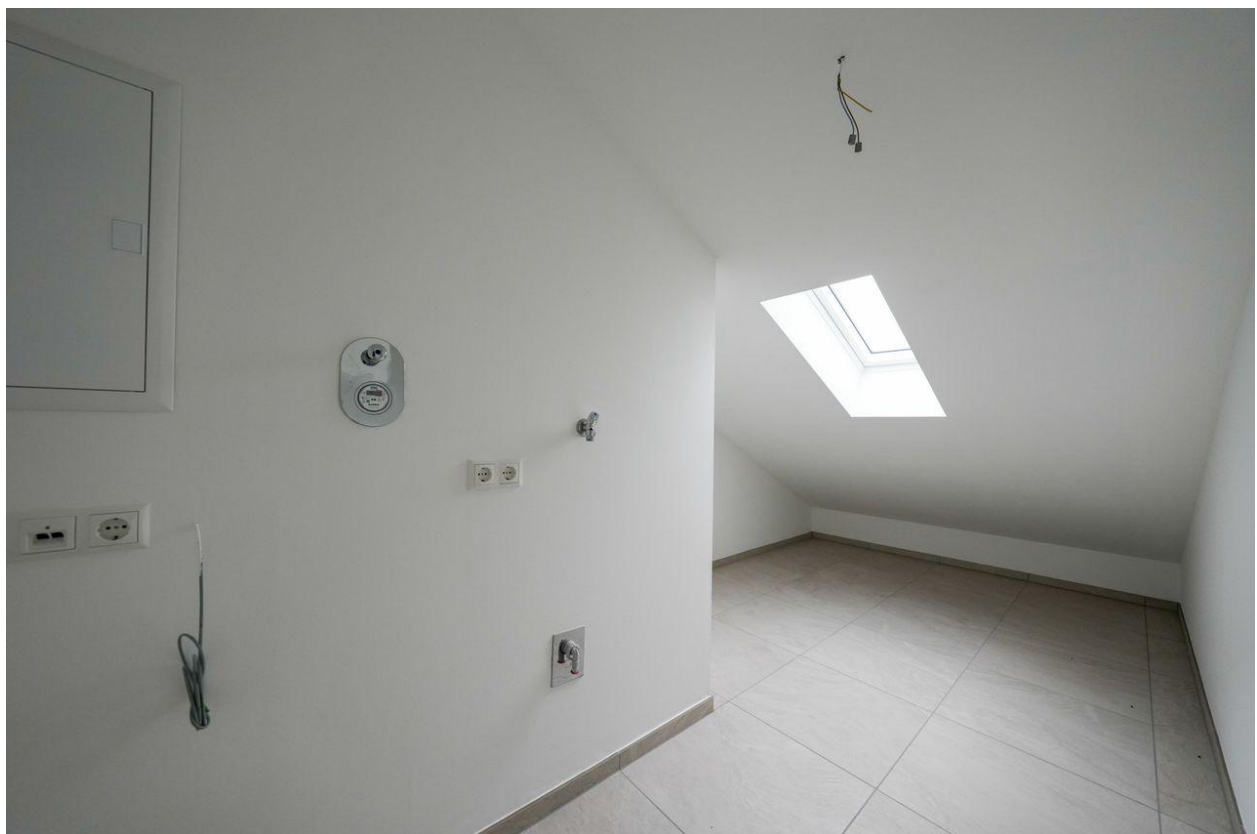
Wohn-Esszimmer



Küche



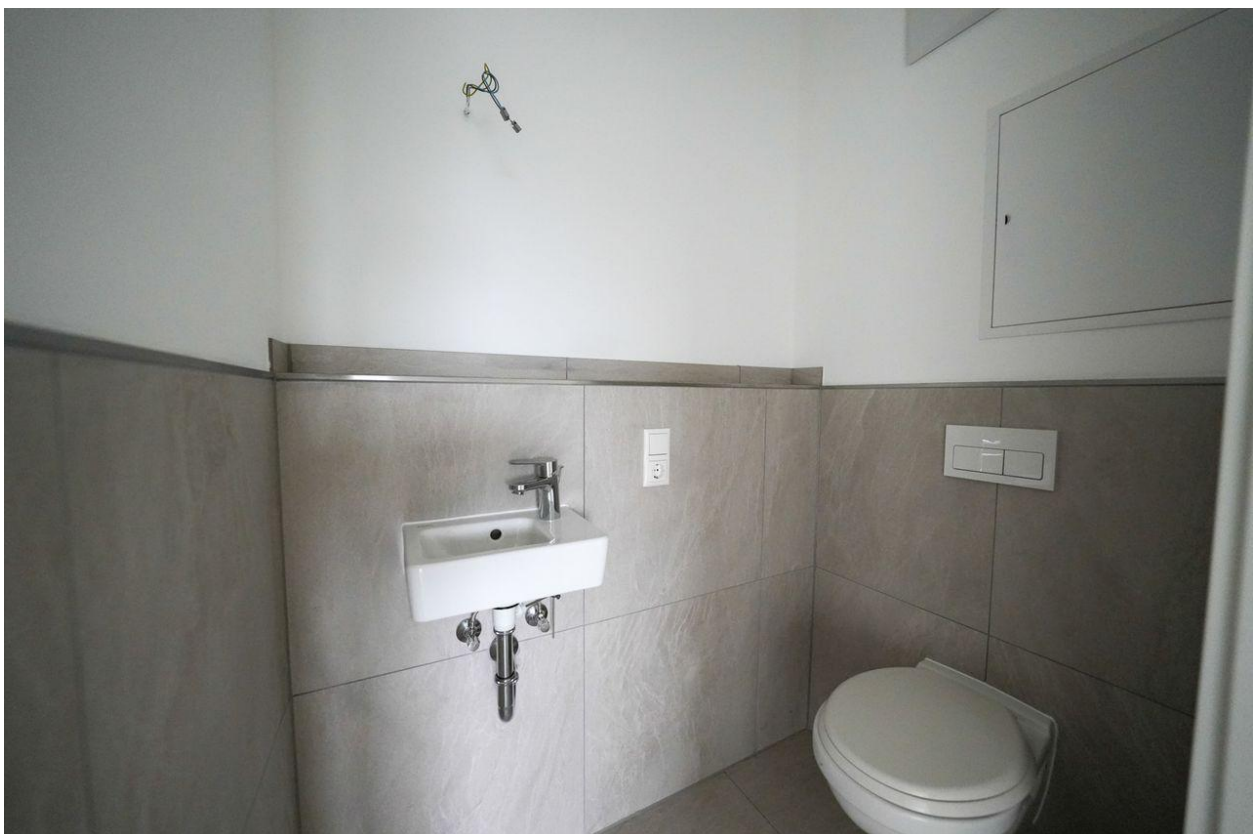
Eingangsbereich



HWR



Schlafzimmer



Gäste WC



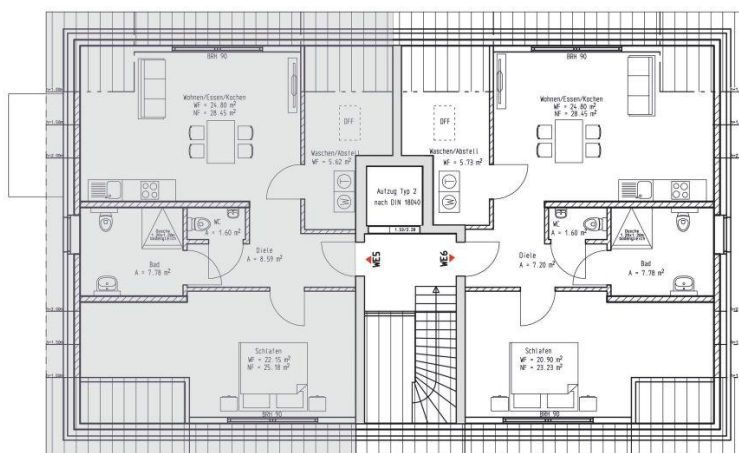
Badezimmer



Dusche



Fahrstuhl



Grundriss



Kontakt

wassenberger Str. 85a
52525 Heinsberg
Telefon: +49 176 10178728
E-Mail: f.bonnes@immofly.de

Ihr Ansprechpartner

Frau Fiona Bonnes

Impressum

www.schnorrenberger.de/impressum/

Besuchen Sie uns im Internet

www.schnorrenberger.de

