

Schnorrenberger Immobilien Gruppe

Mit gutem Gefühl in besten Händen

Immobilien-Exposé

2-Parteienhaus mit Sonnengrundstück und Extras!

Objekt-Nr.:
20049-3463

Haus zum Kauf

in 50181 Bedburg - Bedburg , Erft





Details

Kabel/Sat-TV

Käuferprovision zzgl. USt.
3,57% inkl. MwSt.

Wohnfläche (ca.)
117,60 m²

Zimmer
6

Grundstück (ca.)
738 m²

Kategorie
Standard

Anzahl Etagen
2

Anzahl Schlafzimmer
4

Anzahl Badezimmer
2

Anzahl Stellplätze
1

Anzahl Terrassen
1

Baujahr
1958

Stellplatzmiete (Garage)
0 €

Stellplatzpreis (Garage)
0 €

Garagenanzahl
1

Zustand
gepflegt

Bauweise
Massiv

Unterkellert
Ja

Bad mit
Fenster

Küche
Einbauküche

Boden
Fliesen, Laminat

Beschreibung

Diese charmante Doppelhaushälfte aus dem Baujahr 1955 befindet sich in einer ruhigen Wohngegend in Bedburg und könnte sich schon bald Ihr Eigen nennen!

Durch die Einliegerwohnung ist das Haus gleich vielfältig nutzbar. Jede Wohnung verfügt über 58,8m² Wohnfläche und ist mit drei Zimmern, Küche, Diele und Bad funktional geschnitten und bietet ausreichend Platz für Singles, Paare und Familien.



Die im Erdgeschoss befindliche Wohnung verfügt über eine überdachte Terrasse, die einen schönen Blick in den Garten bietet und zum Verweilen einlädt.

Highlight: Das Haus steht auf einem großzügigen Sonnengrundstück von 738 m², das einen gepflegten Garten umfasst, welcher Ihnen viel Spielraum für die Gestaltung Ihres grünen Reiches offenlässt.

Besonders praktisch: Die beiden im Haus befindlichen Küchen sind bereits im Kaufpreis enthalten.

Vervollständigt wird dieses Angebot durch eine Pkw-Garage und drei Außenstellplätze sowie einer Vollunterkellerung inkl. Waschküche.

Ausstattung

- zwei Wohneinheiten
- 738m² Grundstück
- zwei im Kaufpreis inkludierte Küchen
- vollunterkellert
- Waschküche
- Pkw-Garage
- 3 Frestellplätze

Standardausstattung

Bad mit Fenster

Gasheizung

Fliesenboden

Laminatboden

Kunststofffenster

Zentralheizung

Einbauküche

Dachboden

Rolladen

Wasch-/Trockenraum

Lage & Umgebung

50181 Bedburg - Bedburg , Erft

1a-Lage

Bedburg, eine charmante Kleinstadt im Herzen des Rhein-Erft-Kreises, liegt idyllisch eingebettet in der malerischen Landschaft des Rheinlandes.

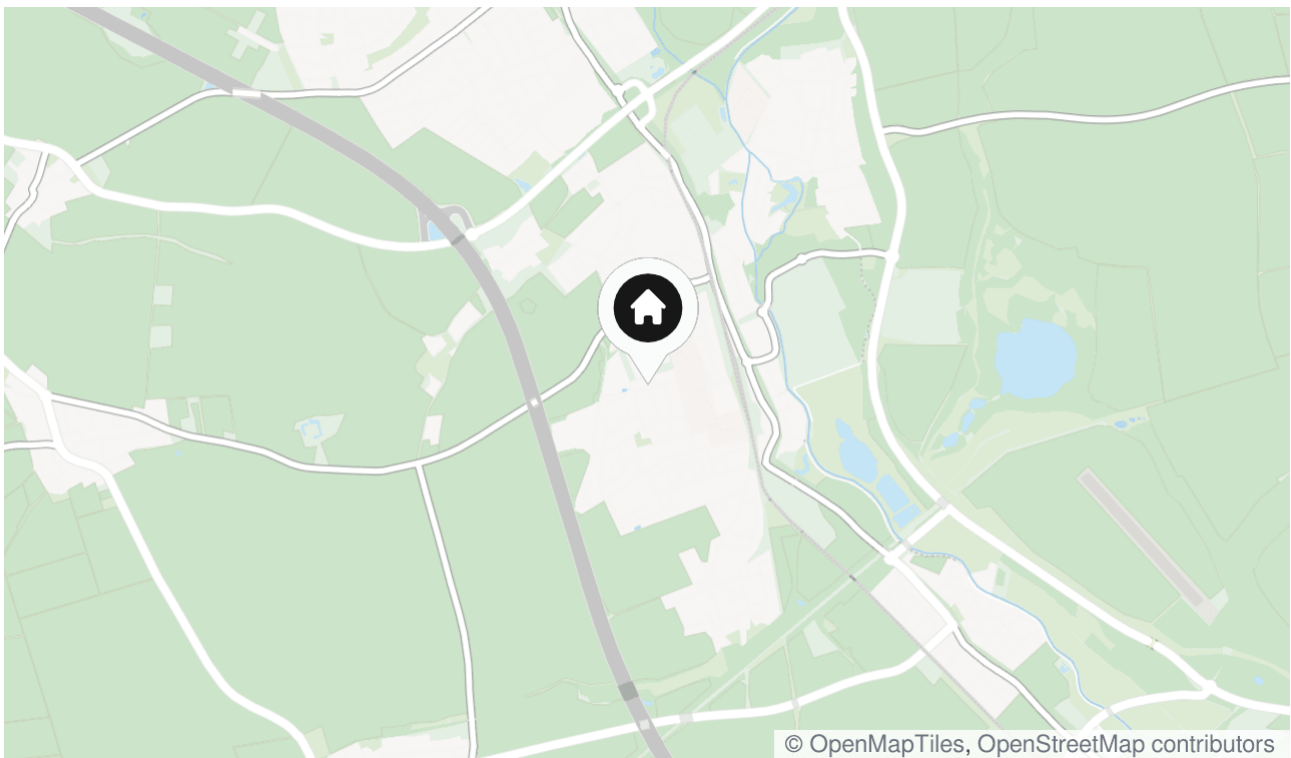
Mit seiner reichen Geschichte und modernen Infrastruktur bietet Bedburg eine attraktive Mischung aus ländlichem Charme und urbanem Komfort.

Die Stadt Bedburg zeichnet sich durch eine hervorragende Verkehrsanbindung aus.

Über die Autobahnen A61 und A44 sind die nahegelegenen Städte Köln, Düsseldorf und Aachen schnell erreichbar, was Bedburg zu einem idealen Wohnort für Pendler macht.

Auch das gut ausgebaute Netz des öffentlichen Nahverkehrs ermöglicht eine bequeme Anbindung an die umliegenden Städte und Gemeinden.

Bedburg selbst bietet seinen Bewohnern eine hohe Lebensqualität. Die historische Altstadt mit ihren Fachwerkhäusern, kleinen Boutiquen und gemütlichen Cafés lädt zum Bummeln und Verweilen ein. Der Park rund um das Schloss Bedburg, ein historisches Wasserschloss, ist ein beliebter Treffpunkt für Spaziergänger und Jogger.



Die Karte zeigt den ungefähren Standort der Immobilie



Energieausweis

Endenergiebedarf

Energieverbrauch inkl. Warmwasser

Ja

Befeuerungsart

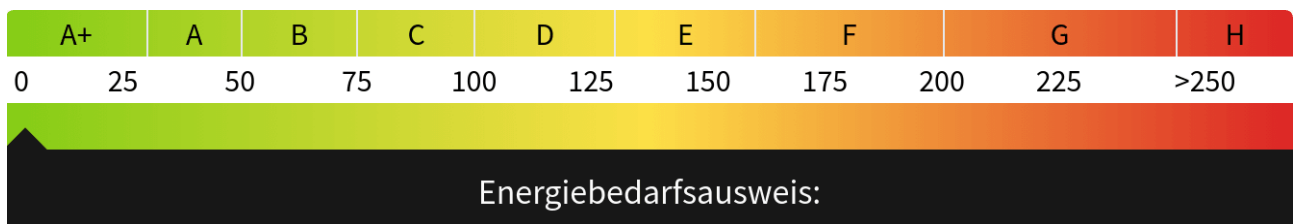
Gas

Wesentlicher Energieträger

GAS

Gültig bis

22.05.2034





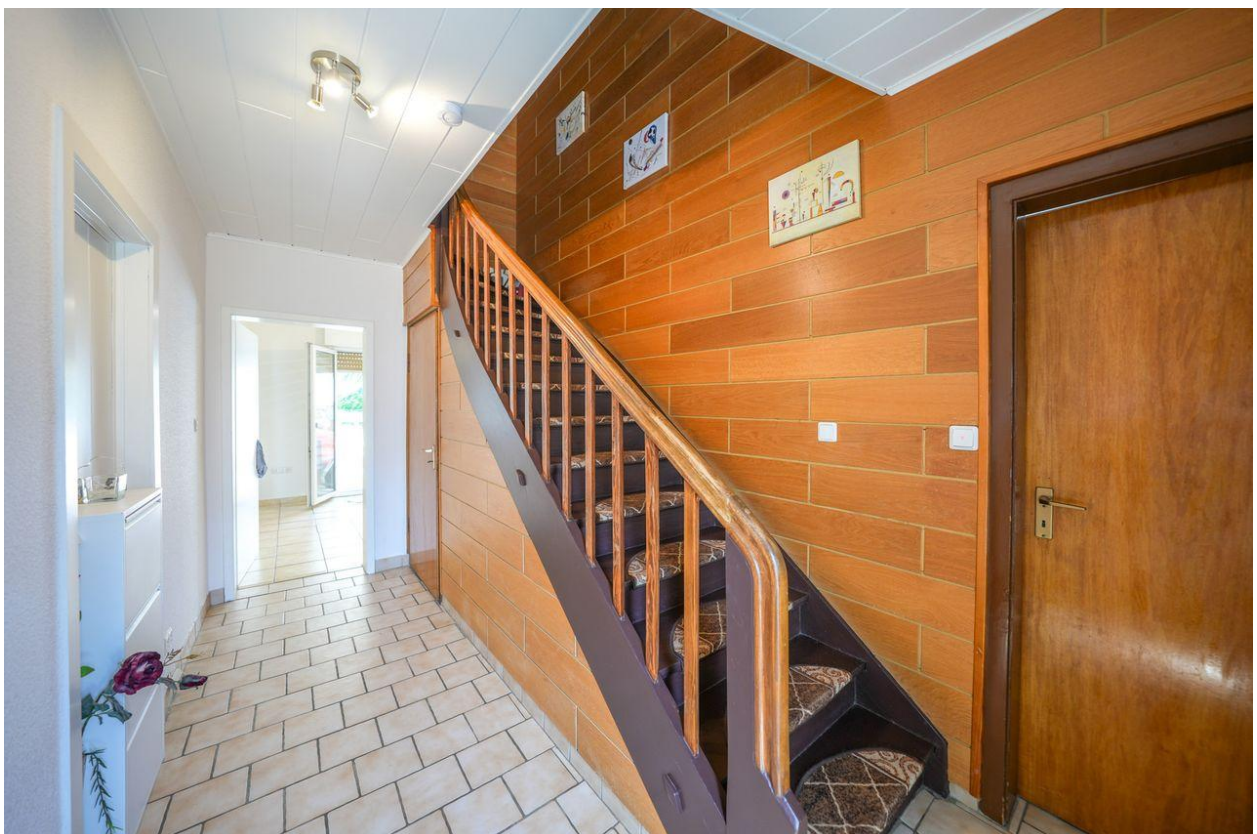
Hausrückansicht



Garten



Terrasse



Diele EG



Hausansicht vorne



Bad EG



Eszimmer EG



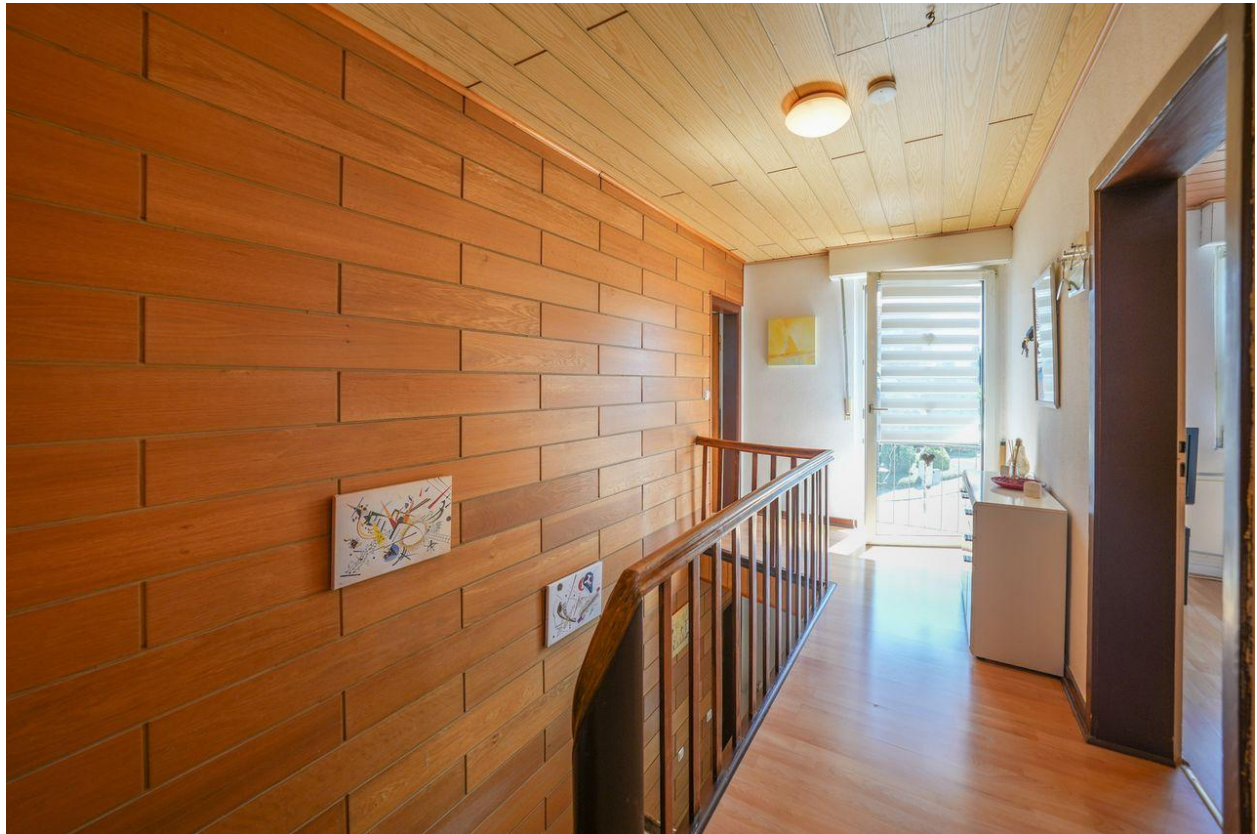
Küche EG



Wohnen EG



Schlafen EG



Diele OG



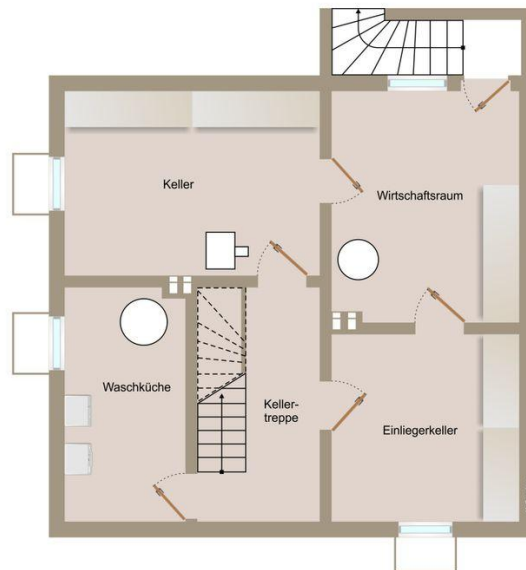
Esszimmer OG



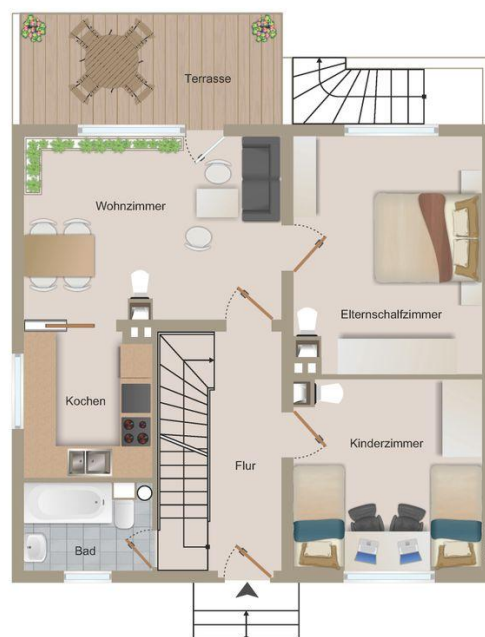
Küche OG



Schlafen OG



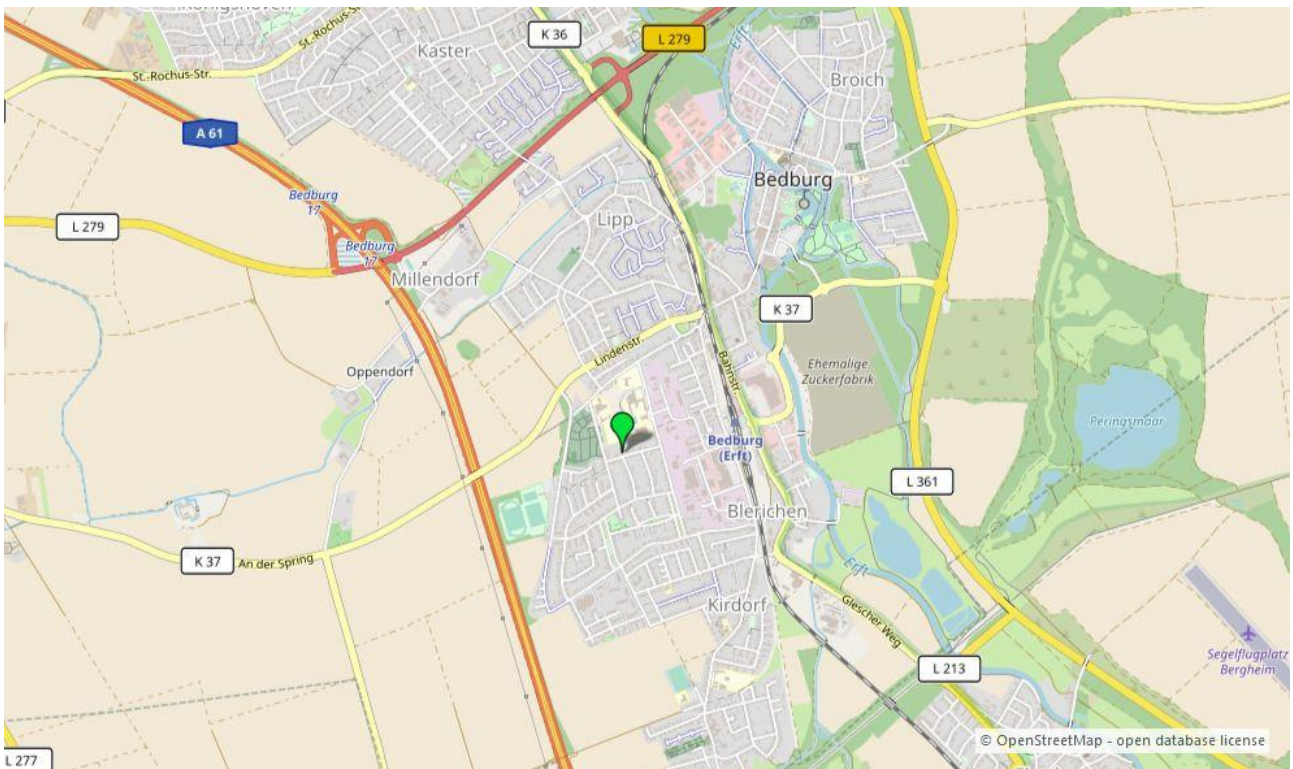
Grundriss KG



Grundriss EG



Grundriss OG



Umgebungskarte



Kontakt

Wassenberger Str 85a
52525 Heinsberg
Telefon: 015754490071
E-Mail: n.zaric@immofly.de

Ihr Ansprechpartner

Herr Nikola Zaric

Impressum

www.schnorrenberger.de/impressum/

Besuchen Sie uns im Internet

www.schnorrenberger.de

