



**Schnorrenberger** Immobilien Gruppe

Mit gutem Gefühl in besten Händen

**Immobilien-Exposé**

# **Provisionsfreies Reihenmittelhaus mit Traumblick**

**Objekt-Nr.:**

**68336-7710**

# Haus zum Kauf

in 59909 Bestwig





## Details

Rolladen

Abstellraum

Dachboden

Wohnfläche (ca.)

**98 m<sup>2</sup>**

Zimmer

**4**

Nutzfläche (ca.)

**20 m<sup>2</sup>**

Grundstück (ca.)

**100 m<sup>2</sup>**

Kategorie

**Standard**

Anzahl Etagen

**2**

Anzahl Schlafzimmer

**3**

Anzahl Badezimmer

**1**

Anzahl Wohneinheiten

**1**

Baujahr

**1971**

Garagenanzahl

**1**

Zustand

**gepflegt**

## Beschreibung

Dieses Reihenhaus wurde 1971 erbaut. Es erstreckt sich über 98 m<sup>2</sup> Wohnfläche und verfügt über 4 Zimmer. Das Haus erstreckt sich im Erdgeschoss über ein großes Wohnzimmer mit Zugang zur Terrasse und dem Garten. Im Wohnzimmer steht Ihnen ein Holzkamin mit außenliegendem Edelstahlschornstein zur alternativen Wärmegewinnung zur Verfügung. Zusätzlich befindet sich eine offene Küche, ein Gäste-WC und ein Abstellraum im Erdgeschoss. Im Obergeschoss finden sie drei Schlafräume sowie ein vollwertiges Badezimmer nebst Dusche und Badewanne vor. Im Badezimmer finden ebenso Ihre Waschmaschine und Ihr Trockner Platz.

## Ausstattung

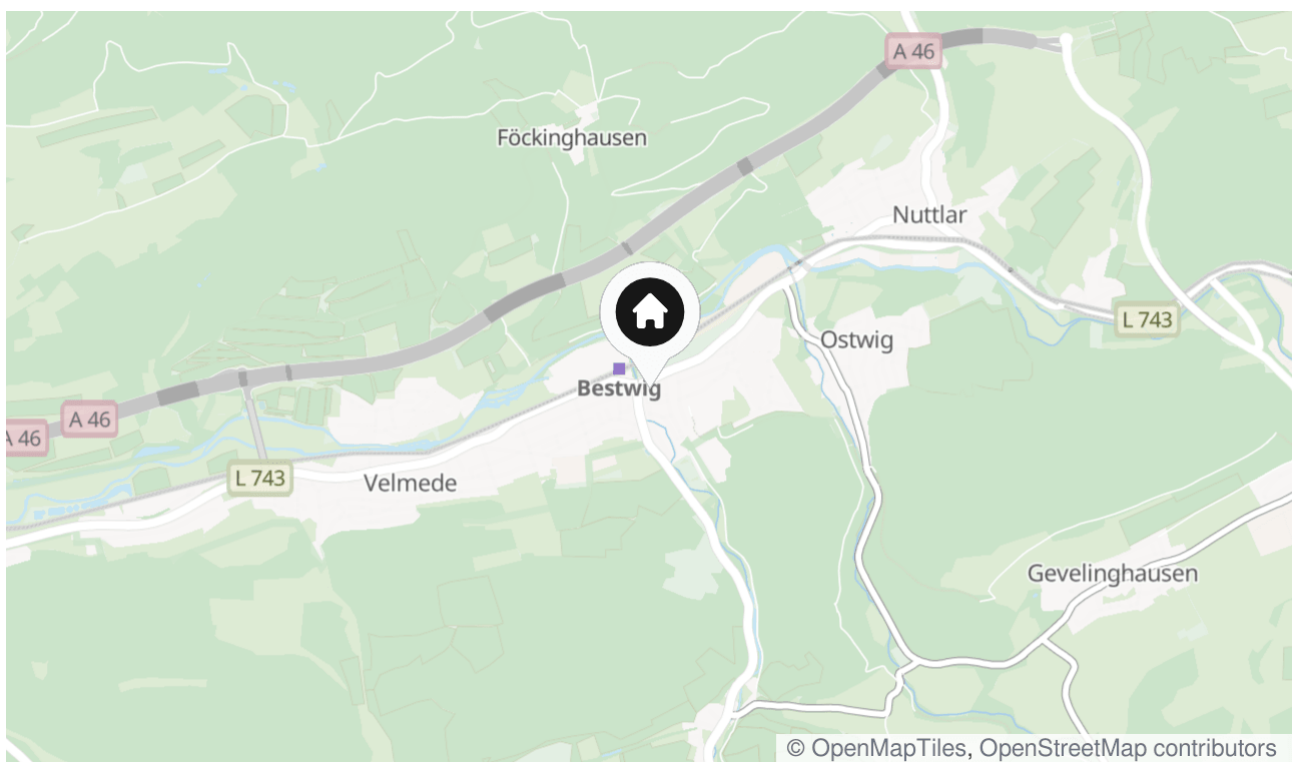
Die Immobilie ist vor ca. 8 Jahren komplett renoviert worden. Im Jahr 2023 wurde nachträglich die Eingangstür erneuert. Es erwarten Sie moderne Fußböden aus hochwertigem PVC und Laminat. Das Bad und das Gäste-WC sind hell und modern ausgestattet. Die Südterrasse ist mit Holz versehen und lädt zu gemütlichen Abendstunden ein. Eine Garage steht zusätzlich direkt

am Objekt für Sie zur Verfügung. Das Objekt wird in Kürze über Glasfaser mit schnellem Internet versorgt. Rechtlich handelt es sich bei dem Reihenmittelhaus um ein Teileigentum als Eigentumswohnung. Es erwartet Sie eine gepflegte Wohnimmobilie in der Sie sich wohlfühlen werden.

## Lage & Umgebung

59909 Bestwig

Das angebotene Reihenhaus liegt in einer ruhigen Sackgasse an einem sonnigen Hang mit traumhaftem Blick in die sauerländer Natur im Ortsteil Bestwig. Der nahe Ortskern von Bestwig bietet die wichtigste Nahversorgung. Medizinische Versorgung, Kindergärten und Schulen stehen in der Nähe zur Verfügung. Das benachbarte Skigebiet und die herrliche Landschaft laden zu langen Ausflügen in jeder Jahreszeit ein. Hier wohnen Sie wo andere Urlaub machen.



Die Karte zeigt den ungefähren Standort der Immobilie



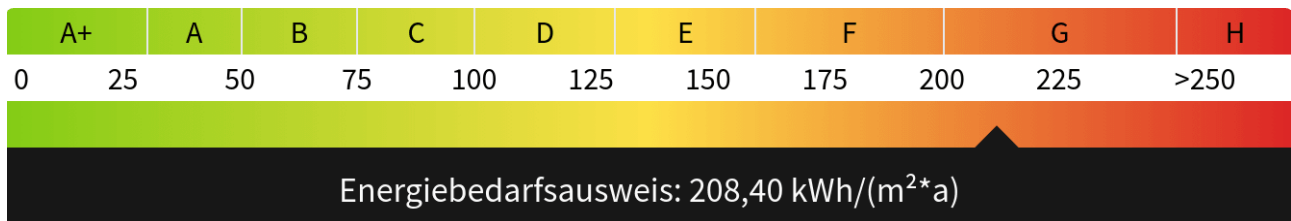
# Energieausweis

Endenergiebedarf  
**208,40 kWh/(m<sup>2</sup>\*a)**

Befeuerungsart  
**Elektro**

Wesentlicher Energieträger  
**Strom**

Gültig bis  
**01.10.2034**





Frontansicht



Rückansicht



Ausblick



Terrasse



Eingangstür 2023



Wohnzimmer





Wohnzimmer



Kamin



Schlafzimmer



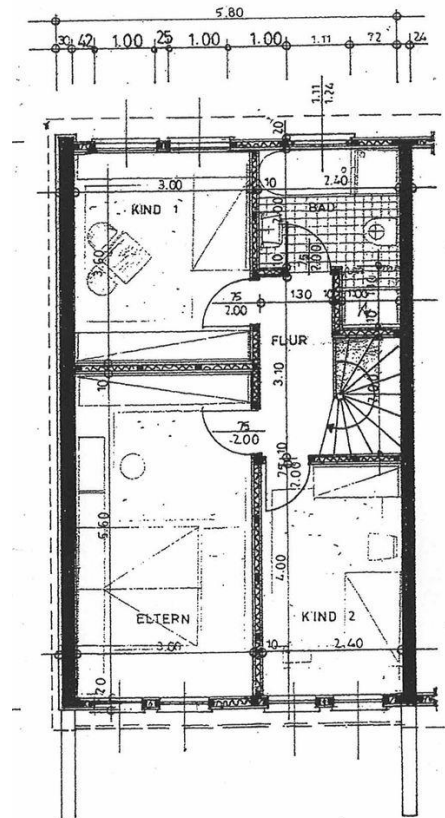
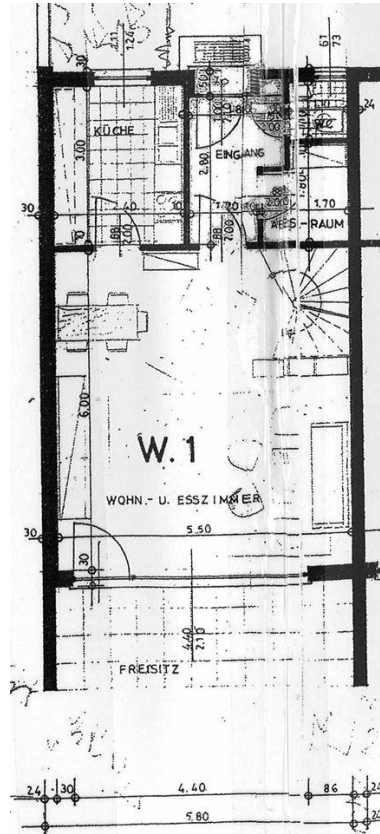
Schlafzimmer



Schlafzimmer



Bad



Obergeschoss



Gäste-WC



Durchlauferhitzer



Dachboden



## Kontakt

### **G. Bremerich GmbH**

Hochstraße 12

59425 Unna

Telefon: 02303 - 258 70 10

E-Mail: [info@bremerich-immobilien.de](mailto:info@bremerich-immobilien.de)

### **Ihr Ansprechpartner**

Gerhard Bremerich

### **Impressum**

[www.schnorrenberger.de/impressum/](http://www.schnorrenberger.de/impressum/)

### **Besuchen Sie uns im Internet**

[www.schnorrenberger.de](http://www.schnorrenberger.de)

