



Schnorrenberger Immobilien Gruppe

Mit gutem Gefühl in besten Händen

Immobilien-Exposé

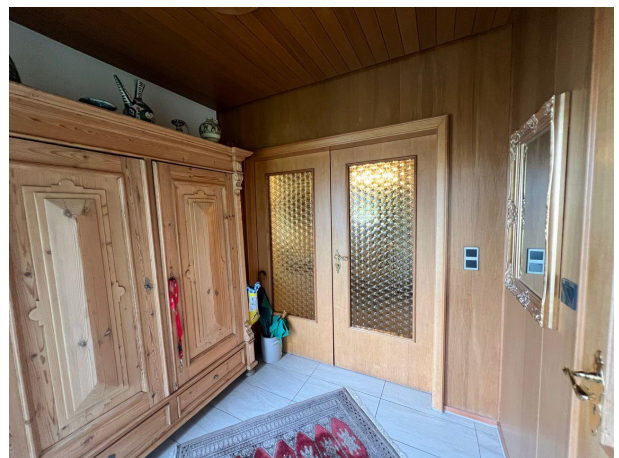
**Sehr gepflegtes Einfamilienhaus mit
Einliegerwohnung auf großem
Grundstück in ruhiger Wohnlage!**

Objekt-Nr.:

20014-WW-H-3139

Haus zum Kauf

in 57580 Gebhardshain





Details

Einliegerwohnung vorhanden

Kamin

Abstellraum

Käuferprovision zzgl. USt.
3,57 % inkl. 19 % MwSt.

Wohnfläche (ca.)
182 m²

Zimmer
7

Grundstück (ca.)
1.081 m²

Anzahl Etagen
1

Anzahl Schlafzimmer
4

Anzahl Badezimmer
2

Anzahl Stellplätze
1

Anzahl separate WCs
1

Anzahl Terrassen
1

Baujahr
1978

Stellplatzmiete (Garage)
0 €

Garagenanzahl
1

Zustand
gepflegt

Unterkellert
Ja

Boden
Fliesen

Beschreibung

Das Einfamilienhaus mit Einliegerwohnung ist ein Fertighaus der Firma Kampa Haus und wurde Ende der 70er Jahre mit einem massiven Keller errichtet. Die großzügige Wohnfläche von ca. 182 m² verteilt sich auf zwei Etagen und bietet ausreichend Platz. Die Hauptwohnung im Erdgeschoss bietet Ihnen neben dem großzügigen Wohnzimmer mit gemütlicher Kaminecke, ein Esszimmer, eine Küche, einen Abstellraum, ein Gäste-WC, ein Bad und drei Schlafzimmer, wovon eins aktuell als Gäste-/Arbeitszimmer genutzt wird. Von hier aus haben Sie auch Zugang auf die Terrasse und direkt in den pflegeleicht angelegten Garten.



Im Kellergeschoss befinden sich drei Räume, die ausreichend Stauraum bieten sowie der Heizungskeller und die Einliegerwohnung. Diese verfügt über ein Schlafzimmer, ein Wohnzimmer, eine Küche und ein Bad.

Stellmöglichkeiten für PKW bieten die Garage und der Stellplatz vor der Garage.

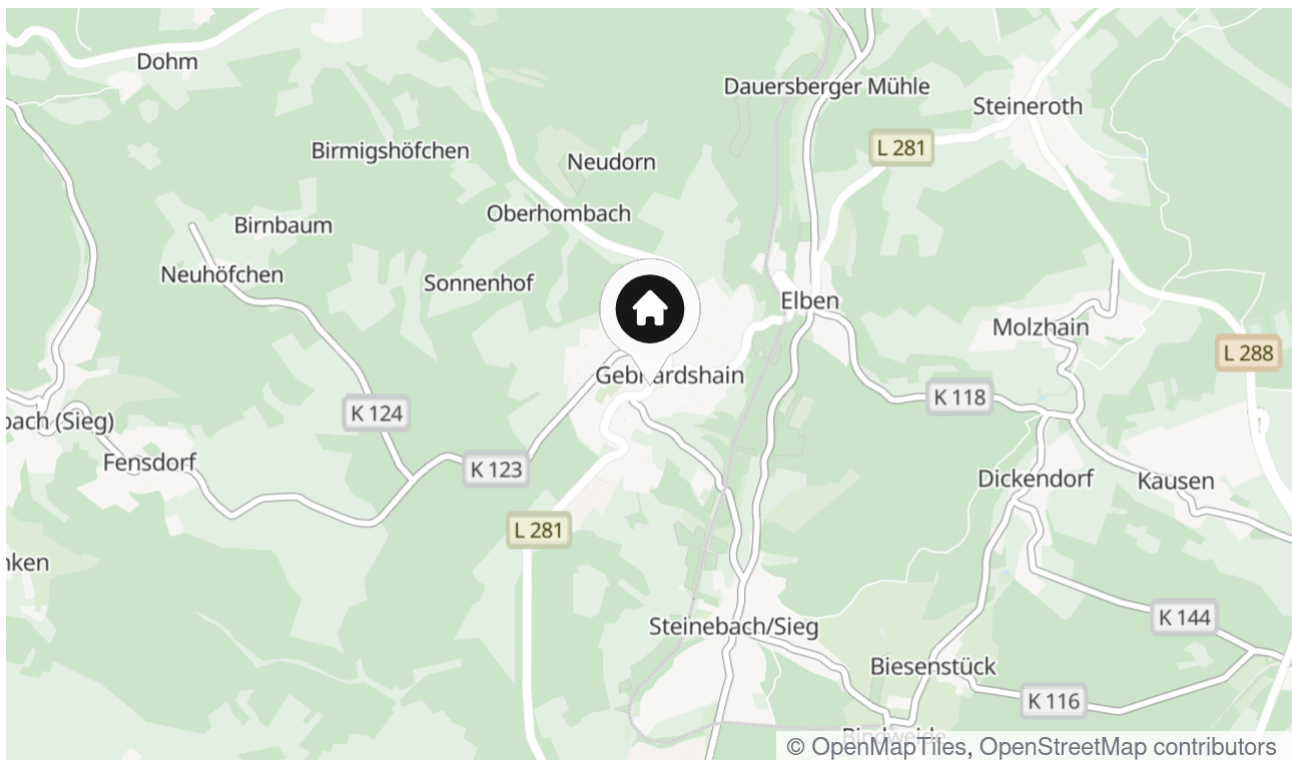
Ausstattung

- Öl-Zentralheizung (Kessel Bj. 2005)
- Kaminecke
- Walmdach
- Keller
- Boden mit Fliesen ausgelegt
- alle Bäder + Böden sind neu renoviert worden
- sehr gepflegter Zustand

Lage & Umgebung

57580 Gebhardshain

Die Immobilie befindet sich in der Gemeinde Gebhardshain in einer sehr ruhigen und familienfreundlichen Lage am Ende einer Sackgasse. Ein Kindergarten, die Grundschule und Realschule Plus sind innerorts ansässig. Ein weiterer Kindergarten befindet sich nur ca. einen Kilometer entfernt in Nachbarort Steinebach (Sieg). Zu Behörden, Ärzten, Apotheken, Restaurant und Einkaufsmöglichkeiten (Netto, Rewe, Norma) gelangen Sie ebenfalls direkt in Gebhardshain. Auch Banken, Werkstätten, Tankstelle und Baumarkt befinden sich in Gebardshain, so dass man viele Dinge für den Bedarf des täglichen Lebens in dem kleinen Ort mit etwa 2.000 Einwohnern erledigen kann. Die B 62 (Wissen-Siegen) Auffahrt Betzdorf und die B 256 (Altenkirchen-Waldbröl) liegen jeweils ca. 9 km und 15 km entfernt. Die nächste Autobahnauffahrt ist in Siegen (A 45; Dortmund-Herborn).



Die Karte zeigt den ungefähren Standort der Immobilie



Energieausweis

Endenergieverbrauch

120,70 kWh/(m²*a)

Energieverbrauch inkl. Warmwasser

Ja

Befeuerungsart

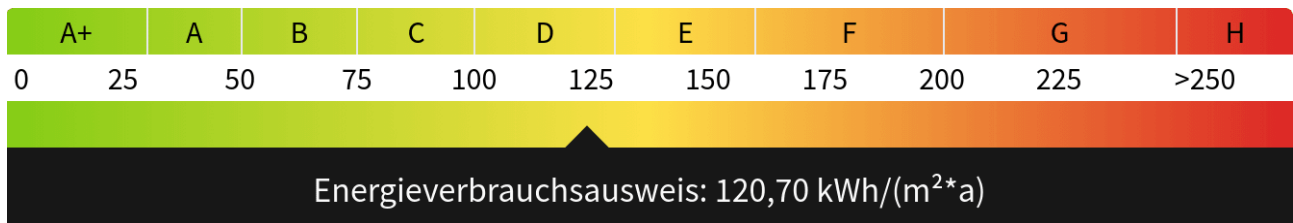
Öl

Wesentlicher Energieträger

OEL

Gültig bis

22.11.2026





Außenansicht



Außenansicht



Flur



Wohnzimmer EG



Wohnzimmer EG



Essbereich EG



Kaminecke EG



Essbereich EG



Küche EG



Küche EG



Bad EG



Bad EG



Schlafzimmer EG



Gästezimmer EG



Schlafzimmer EG



Küche KG



Wohnzimmer KG



Schlafzimmer KG



Bad KG



Gäste-WC EG



Terrasse



Terrasse



Weitere Info´s finden Sie hier ...



Kontakt

Bender & Bender Immobilien Gruppe GmbH

Wilhelmstr. 5

57627 Hachenburg

Telefon: 026628884940

E-Mail: info@bender-immobilien.de

Ihr Ansprechpartner

Frau Heike Stoll

Impressum

www.schnorrenberger.de/impressum/

Besuchen Sie uns im Internet

www.schnorrenberger.de

