



Schnorrenberger Immobilien Gruppe

Mit gutem Gefühl in besten Händen

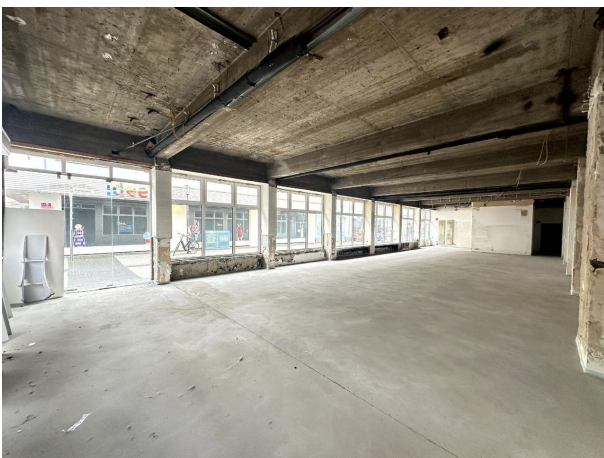
Immobilien-Exposé

**1A-LAGE + 1A-LADENLOKAL - DIE
PERFEKTE GELEGENHEIT FÜR IHR
BUSINESS IN KREFELD!**

Objekt-Nr.:
66668-12542

Einzelhandel zur Miete

in 47798 Krefeld





Details

Provisionspflichtig

Nebenkosten

1.200 €

Heizkosten

400 €

Kaution

15.000 €

Mieterprovision

3.57 Monatsmieten

Zimmer

1

Nutzfläche (ca.)

302 m²

Gesamtfläche (ca.)

302 m²

Lagerfläche (ca.)

95 m²

Verkaufsfläche (ca.)

207 m²

Etage

0

Baujahr

1960

Zustand

nach Vereinbarung

Beschreibung

Dieses attraktive Eck-Ladenlokal befindet sich in einem gepflegten Wohn- und Geschäftshaus aus dem Jahr 1960. Insgesamt 302 m² Fläche verteilen sich auf ca. 207 m² Verkaufsfläche im Erdgeschoss sowie 95 m² Lagerfläche im Untergeschoss.

Durch die langen Schaufensterfronten ist die Fläche lichtdurchflutet und bietet Ihnen optimale Präsentationsmöglichkeiten für Ihre Waren.

Das Ladenlokal ist barrierefrei begehbar.

Ausstattung

Die Einheit befindet sich im Rohbauzustand und kann demnach frei gestaltet werden. Hier stehen Ihnen also noch alle Möglichkeiten offen.

Bei einer entsprechenden Mietvertragslaufzeit sind die Eigentümer bereit einen größeren

Baukostenzuschuss zu leisten.

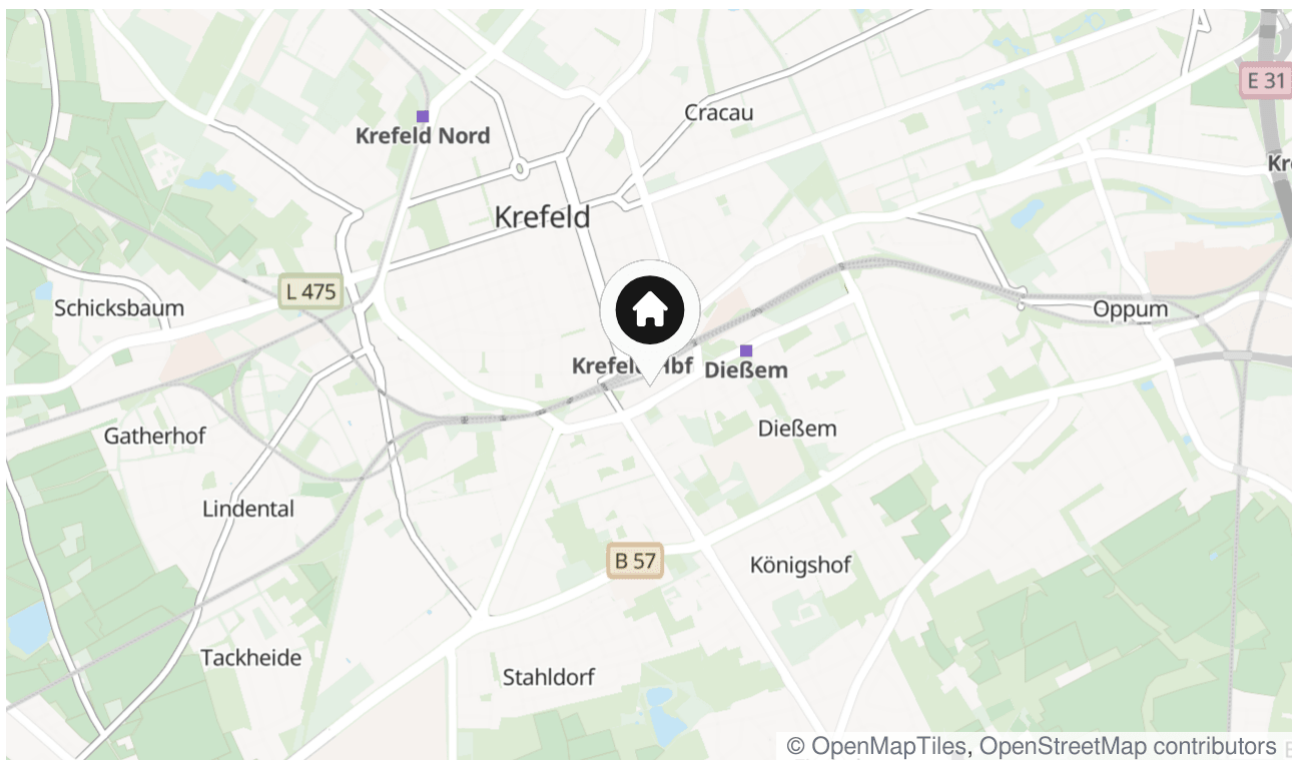
Gerne besprechen wir die Details des Ausbaus in einem persönlichen Gespräch mit Ihnen - zögern Sie nicht uns zu kontaktieren!

Lage & Umgebung

47798 Krefeld

Das tolle Eckladenlokal befindet sich in der Krefelder-Fußgängerzone (Hochstraße) in der Nähe des Neumarktes. In der Nachbarschaft ist eine Vielfalt von Geschäften vertreten. Innerhalb weniger Gehminuten befinden sich die Haltestellen der öffentlichen Verkehrsmittel auf Ost- und Südwall, wo alle Krefelder Straßenbahnlinien und eine große Anzahl von Buslinien genutzt werden können. Auch der Hauptbahnhof ist nur wenige Gehminuten entfernt. Öffentliche Parkplätze für Ihre Kunden befinden sich in direkter Umgebung.

Die Stadt Krefeld ist eine kreisfreie Stadt am linken Niederrhein, nordwestlich von Düsseldorf, südwestlich von Duisburg in Nordrhein-Westfalen. Aufgrund der Seidenstoffproduktion des 18. und 19. Jahrhunderts wird sie auch als **Samt- und Seidenstadt** bezeichnet. Krefeld ist mit knapp 250.000 Einwohnern eine Großstadt mittlerer Größe.



Die Karte zeigt den ungefähren Standort der Immobilie



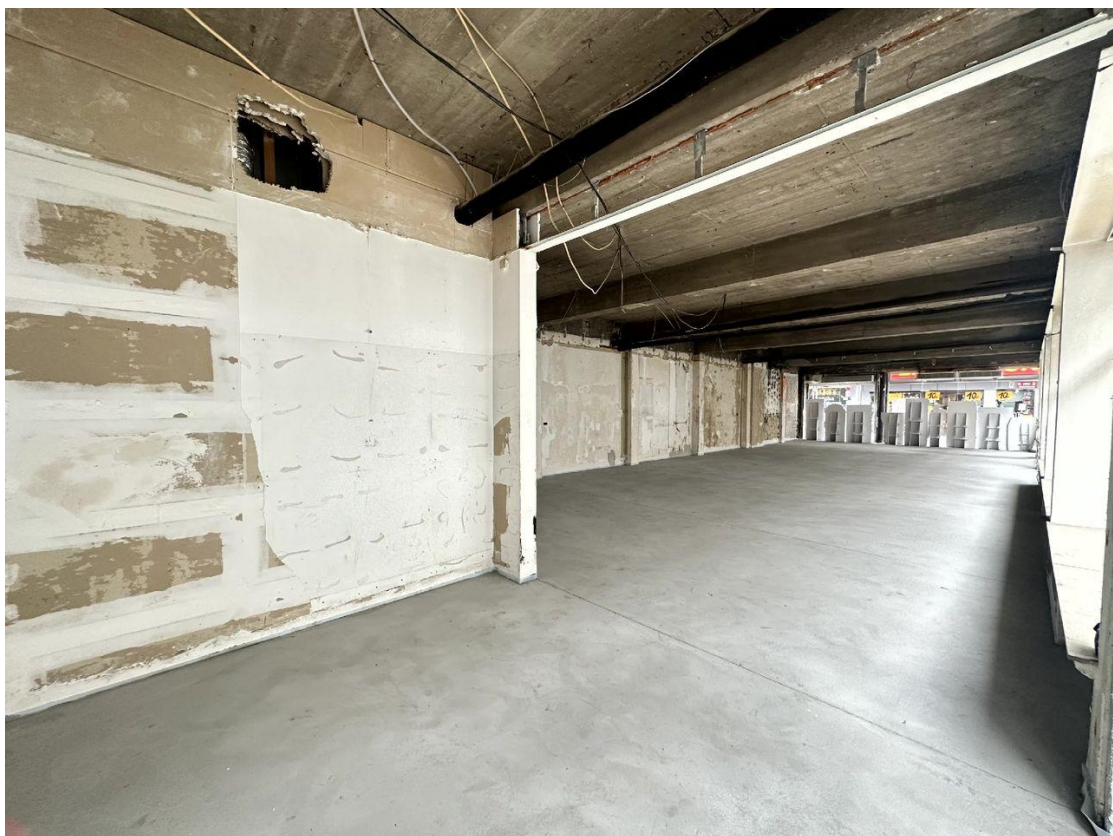
Ladenlokal



Ladenlokal



Ladenlokal



Ladenlokal



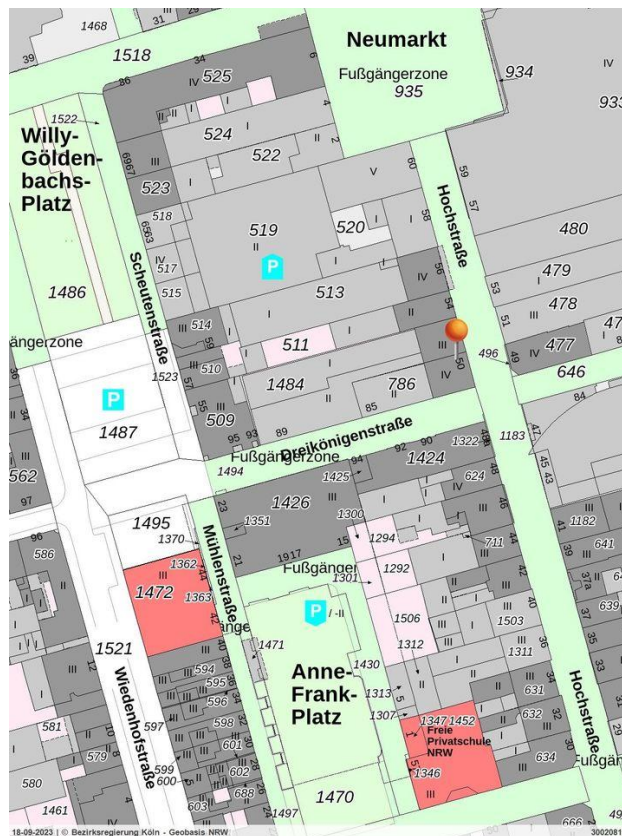
Ladenlokal

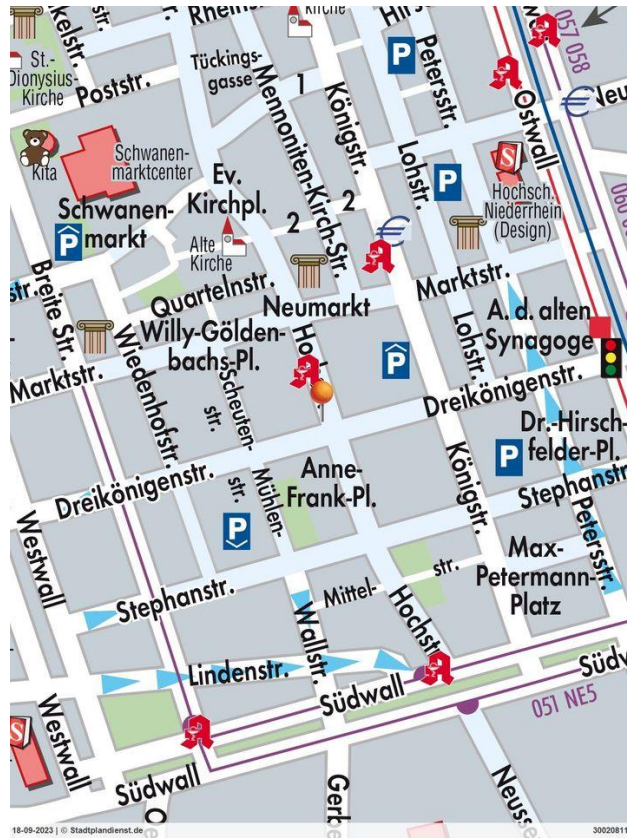


Außenansicht



Außenansicht







Kontakt

Lomberg.de Immobilien GmbH und Co. KG

Rheinstr. 35

47799 Krefeld

Telefon: 02151-807218

E-Mail: harry.serlo@lomberg.de

Ihr Ansprechpartner

Harry Serlo

Impressum

www.schnorrenberger.de/impressum/

Besuchen Sie uns im Internet

www.schnorrenberger.de

