



Schnorrenberger Immobilien Gruppe

Mit gutem Gefühl in besten Händen

Immobilien-Exposé

**Charmantes Einfamilienhaus mit 3
Garagen in zentraler Wohnlage von
Hamm / Sieg!**

Objekt-Nr.:

20014-AK-W-3121

Haus zum Kauf

in 57577 Hamm





Details

Kamin

Käuferprovision zzgl. USt.
3,57 % inkl. 19 % MwSt.

Wohnfläche (ca.)
101 m²

Zimmer
7

Grundstück (ca.)
370 m²

Anzahl Etagen
1

Anzahl Schlafzimmer
4

Anzahl Badezimmer
3

Anzahl Stellplätze
3

Anzahl Terrassen
1

Baujahr
1981

Stellplatzmiete (Garage)
0 €

Garagenanzahl
3

Zustand
gepflegt

Unterkellert
Ja

Boden
Parkett

Beschreibung

Dieses attraktive Fachwerkhaus wurde ca. 1981 erbaut und hat eine Grundstücksgröße von ca. 370 m². Das Obergeschoss bietet eine Wohnfläche von ca. 101 m² und verfügt über eine Küche, ein Esszimmer, ein Wohnzimmer mit einem Kamin für gemütliche Stunden, ein Schlafzimmer, ein Ankleidezimmer, ein Gästezimmer und zwei Badezimmer. Vom Wohnzimmer aus gelangen Sie über eine Holzterrasse auf eine Empore im Dachgeschoss. Das Dachgeschoss ist ausgebaut mit einem Gästezimmer, einem Durchgangszimmer sowie einem Badezimmer, jedoch bezieht sich die Wohnflächenangabe lediglich auf das Obergeschoss. Insgesamt bietet Ihnen diese charmante Immobilie genügend Platz für Sie und Ihre Familie! Ihre Fahrzeuge finden ausreichend Platz in der großen Einfahrt oder in einer der 3 Garagen.



Ausstattung

- Vollholzdiele
- Isolierverglaste Holzfenster
- Kamin
- Balkon
- Keller vorhanden für zusätzlichen Stauraum
- Öl- Zentralheizung / Niedertemperaturbrenner

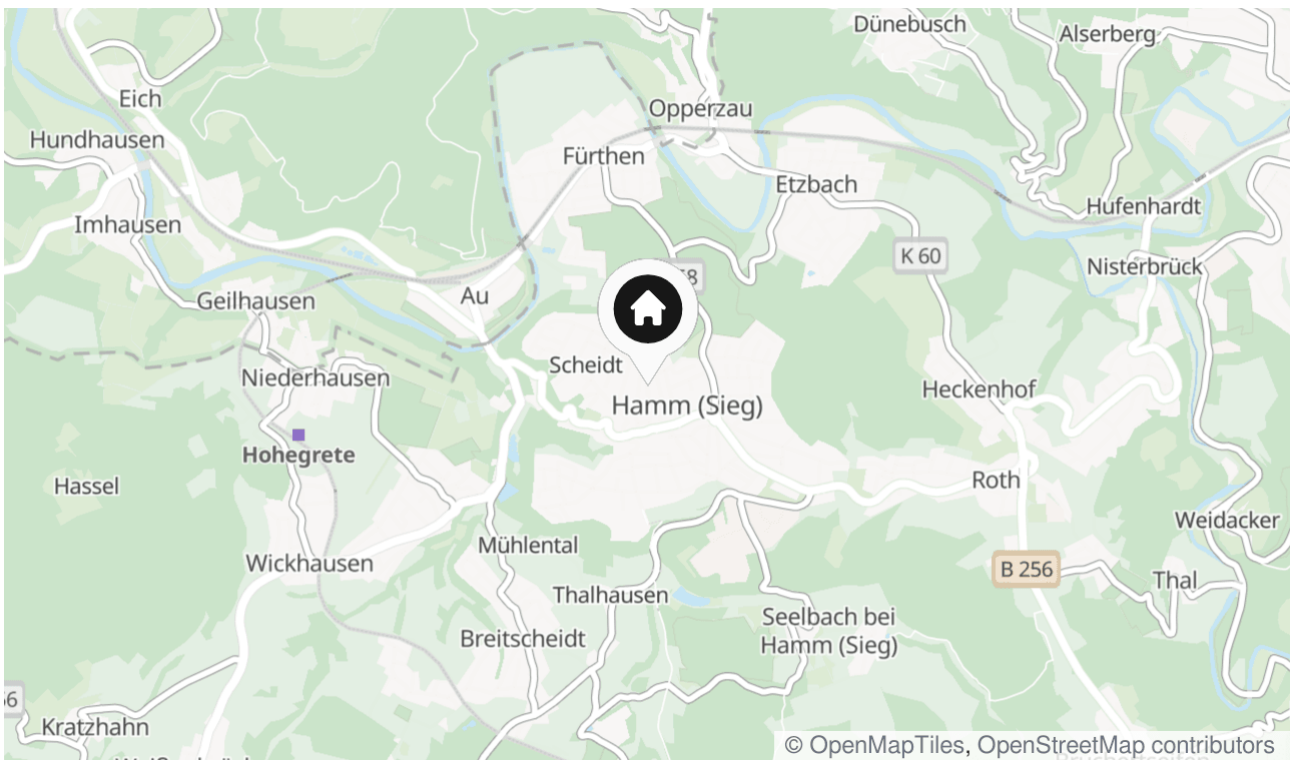
Sonstiges

Die Gemeinde Hamm/Sieg gehört zum Kreis Altenkirchen und befindet sich zwischen Siegen und Altenkirchen und bietet eine gut ausgebaute Infrastruktur für das tägliche Leben und Arbeiten. Derzeit leben in der Gemeinde rund 3.500 Einwohner. Außerdem gibt es zahlreiche Einzelhandelsgeschäfte, Supermärkte, Banken, Ärzte, Friseure, Fitnessstudio und Restaurants, Lokale und Apotheken, Schulen und Kindergärten.

Lage & Umgebung

57577 Hamm

Dieses Einfamilienhaus liegt zentral in Hamm (Sieg) - zwischen Siegen und Altenkirchen - und bietet eine ideale Anbindung. Die Schulen und Kindergärten sind in wenigen Minuten zu erreichen, der nächste S-Bahnanschluss befindet sich ca. 2 km entfernt in Au an der Sieg. Von dort aus haben Sie Anschluss in Richtung Köln/Bonn, Siegen/Gießen und Westerbürg/Limburg.



Die Karte zeigt den ungefähren Standort der Immobilie



Energieausweis

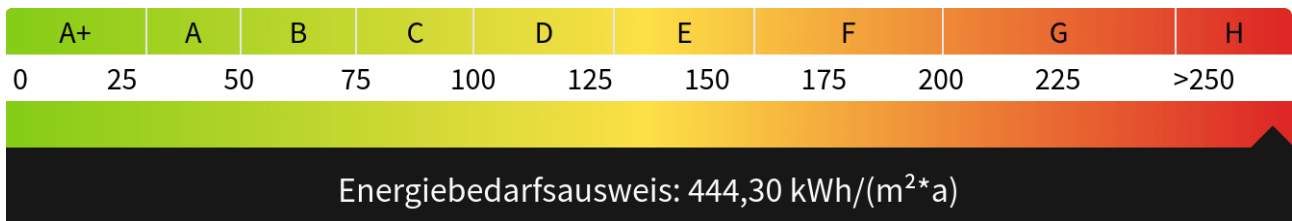
Endenergiebedarf
444,30 kWh/(m²*a)

Energieverbrauch inkl. Warmwasser
Ja

Befeuerungsart
Öl

Wesentlicher Energieträger
OEL

Gültig bis
21.05.2034





Vorderansicht



Vorderansicht



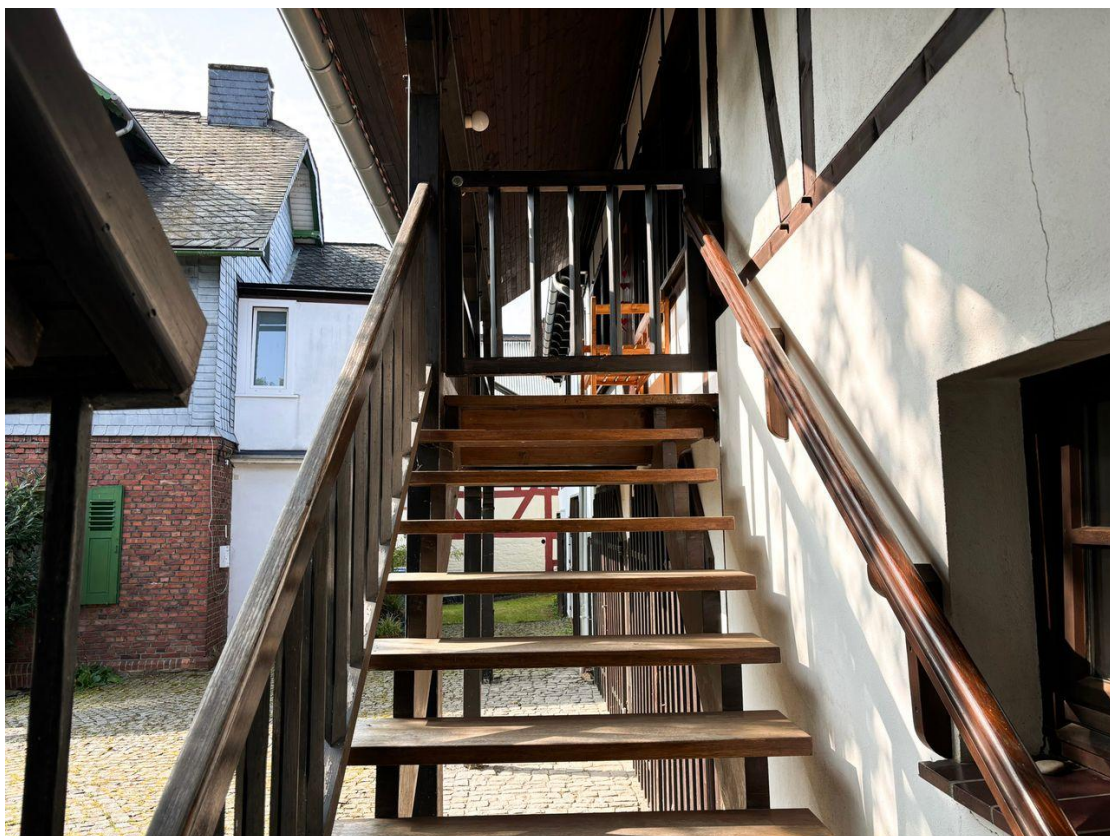
Einfahrt



Einfahrt



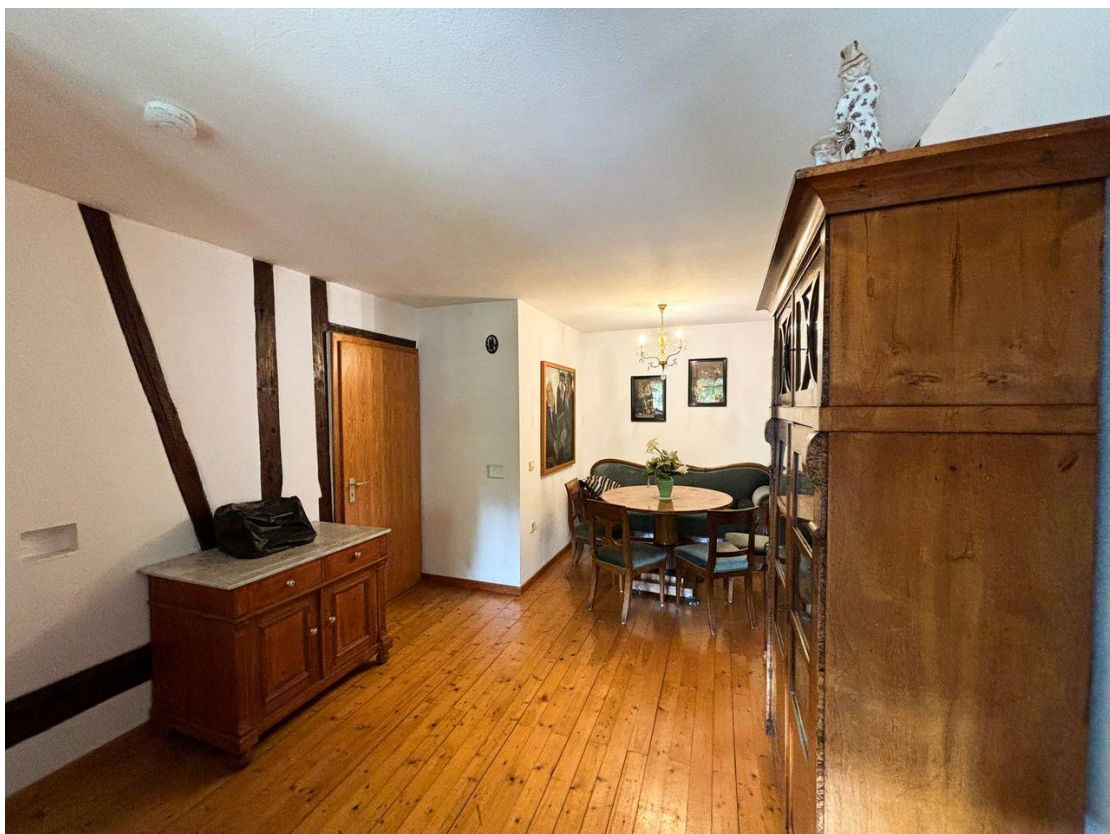
Seitenansicht



Treppenaufgang OG



Rückansicht



Esszimmer OG



Esszimmer OG



Esszimmer OG



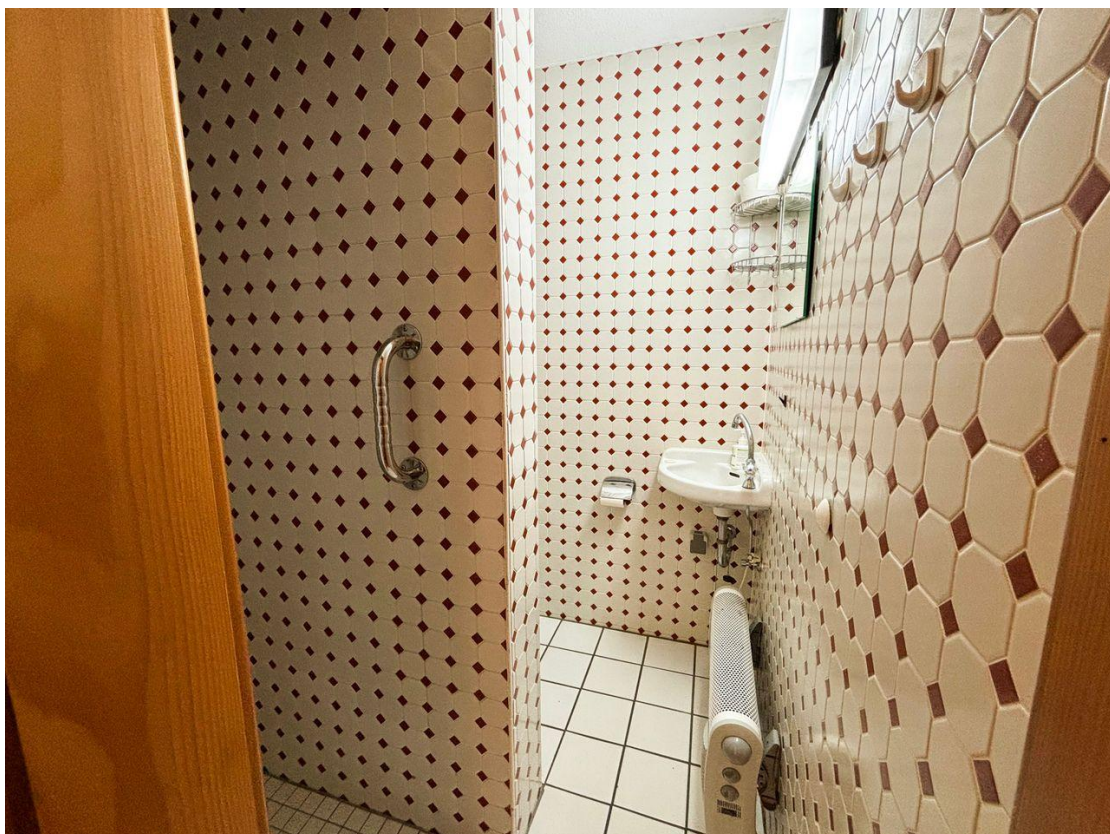
Wohnzimmer OG



Wohnzimmer OG



Wohnzimmer OG



Duschbad OG



Küche OG



Küche OG



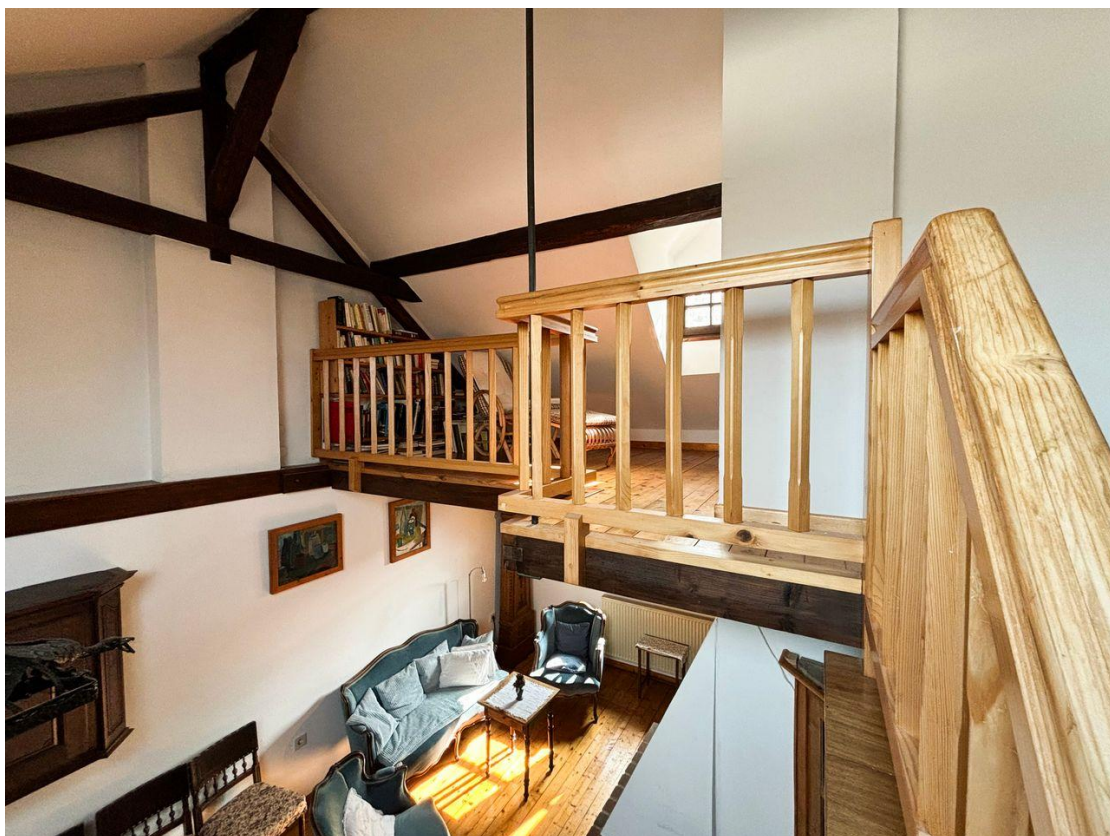
Schlafzimmer OG



Bad OG



Gästezimmer OG



Empore DG



Empore DG



Durchgangszimmer DG



Gästezimmer DG



Bad DG



Kontakt

Bender & Bender Immobilien Gruppe GmbH

Marktstr. 29

57537 Wissen

Telefon: 02742 6919910

E-Mail: info@bender-immobilien.de

Ihr Ansprechpartner

Herr Mike Görgen

Impressum

www.schnorrenberger.de/impressum/

Besuchen Sie uns im Internet

www.schnorrenberger.de

