



Schnorrenberger Immobilien Gruppe

Mit gutem Gefühl in besten Händen

Immobilien-Exposé

Historisches Ein-/Zweifamilienhaus in Zentrumslage von Wissen!

Objekt-Nr.:

20014-AK-W-3098

Haus zum Kauf

in 57537 Wissen





Details

Käuferprovision zzgl. USt.

3,57 % inkl. 19 % MwSt.

Wohnfläche (ca.)

186 m²

Zimmer

6

Grundstück (ca.)

103 m²

Anzahl Etagen

2

Anzahl Schlafzimmer

4

Anzahl Badezimmer

3

Anzahl separate WCs

1

Anzahl Balkone

1

Baujahr

1895

Zustand

teil/vollrenovierungsbedürftig

Unterkellert

Ja

Boden

Parkett, Laminat

Beschreibung

Das historische Objekt wurde um 1890 errichtet und 1904 auf der rechten Seite einseitig angebaut und um ein weiteres Objekt erweitert. Die Fassade der Immobilien steht unter Denkmalschutz - betrifft jedoch nicht das Innere der Objekte. Insgesamt steht Ihnen eine Wohnfläche von ca. 186 m² zur Verfügung, welche sich über Erdgeschoss, Obergeschoss und das Dachgeschoss erstreckt. Aufgrund der Raumaufteilung kann die Immobilie sowohl als Einfamilienhaus genutzt, als auch zu einem Zweifamilienhaus umgebaut werden. Die Unterkellerung bietet zudem ausreichend Stauraum - hier ist auch die Heizung untergebracht.

Der Zustand ist als renovierungsbedürftig zu bezeichnen - bietet jedoch beste Voraussetzungen und Potenzial, um die Immobilie ganz individuell nach Ihren Vorstellungen zu gestalten. Profitieren Sie auch von der zentralen Lage, direkt in Wissen!



Ausstattung

- Gas Zentralheizung
- Satteldach
- Holz - und Kunststofffenster, teilweise einfach - und isolierverglast
- Boden mit Fliesen und Parkett ausgelegt
- Balkon im OG (1996)
- unterkellert

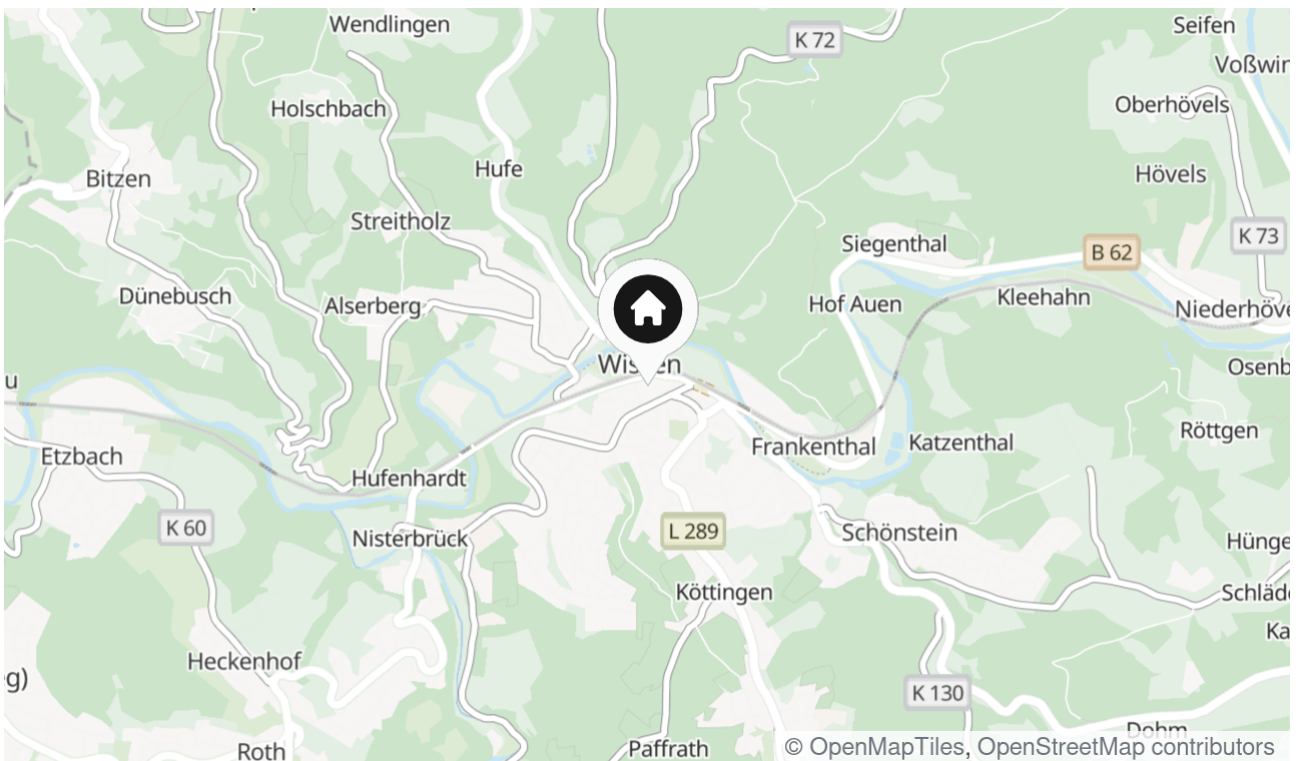
Sonstiges

Im Zentrum der Stadt Wissen (Kreis Altenkirchen/Westerwald) finden Sie alle Annehmlichkeiten einer Kleinstadt. Einzelhandelsgeschäfte, Supermärkte, Banken, Ärzte und Apotheken, Schulen und Kindergärten sind ebenso zahlreich vertreten wie Vereine und Freizeitmöglichkeiten. Die hügelige und bewaldete Umgebung ist besonders reizvoll für Naturliebhaber. Ein S-Bahnanschluss der Siegstrecke Köln/Bonn/Siegen/Gießen ist ebenfalls vorhanden. Weitere Informationen finden Sie unter www.wisserland.de

Lage & Umgebung

57537 Wissen

Die Immobilie befindet sich in einer sehr zentraler Wohnlage von Wissen - in unmittelbarer Nähe zur Kirche! Dort finden Sie alle Annehmlichkeiten des täglichen Bedarfs wie Supermärkte, Restaurants, Schulen sowie Kindergärten - alles fußläufig erreichbar. Profitieren Sie von einer hervorragenden Busverbindung in sämtliche Richtungen. Direkt in Wissen befindet sich der Regionalbahnhof (Bahnverbindung Richtung Siegen/Köln/Aachen). Die Autobahnanschlüsse der A3 (Richtung Köln-Frankfurt) sowie der A 560 (Richtung Bonn) und der A4 (Richtung Siegen und Köln) erreichen Sie in ca. 45 Fahrminuten.



Die Karte zeigt den ungefähren Standort der Immobilie



Energieausweis

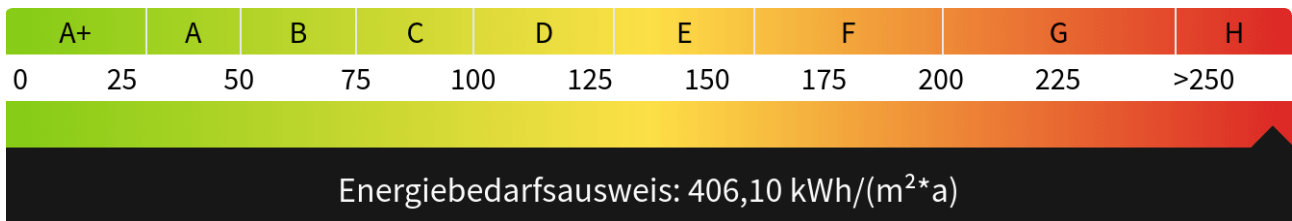
Endenergiebedarf
406,10 kWh/(m²*a)

Energieverbrauch inkl. Warmwasser
Ja

Befeuerungsart
Gas

Wesentlicher Energieträger
GAS

Gültig bis
12.08.2034





Außenansicht



Außenansicht



Außenansicht



Außenansicht



Außenansicht



Eingang Flur Haus links



Wohnzimmer Haus links



Küche Haus links



Küche Haus links



Flur Haus links



Bad Haus links



Durchgangszimmer 2 Ebene Haus links



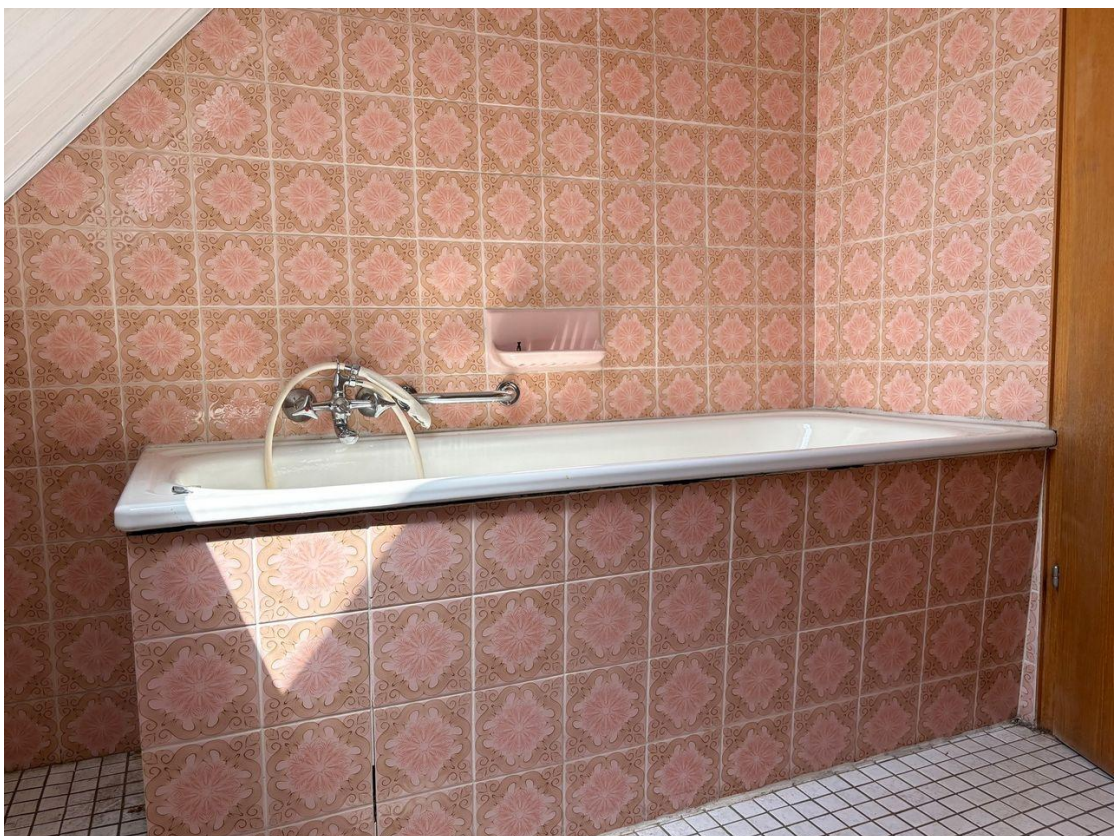
Schlafzimmer 2. Ebene Haus links



Schlafzimmer 2. Ebene Haus links



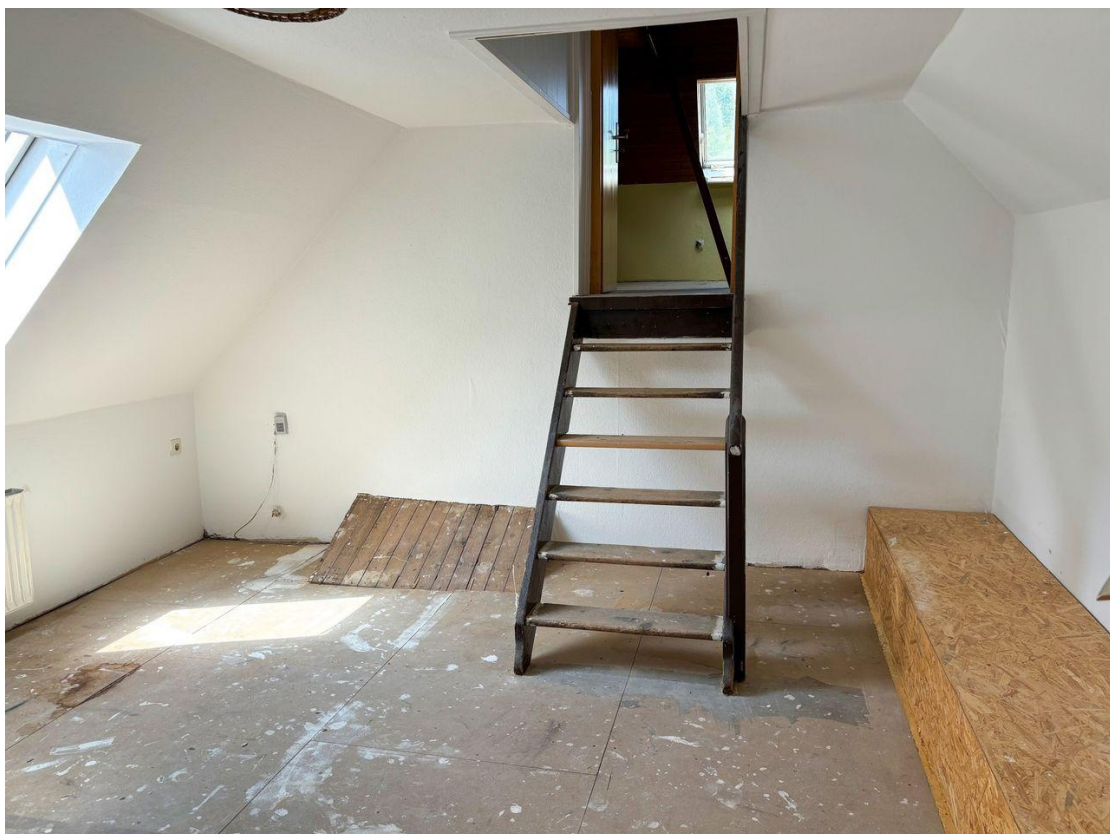
Flur DG Haus links



Bad DG Haus links



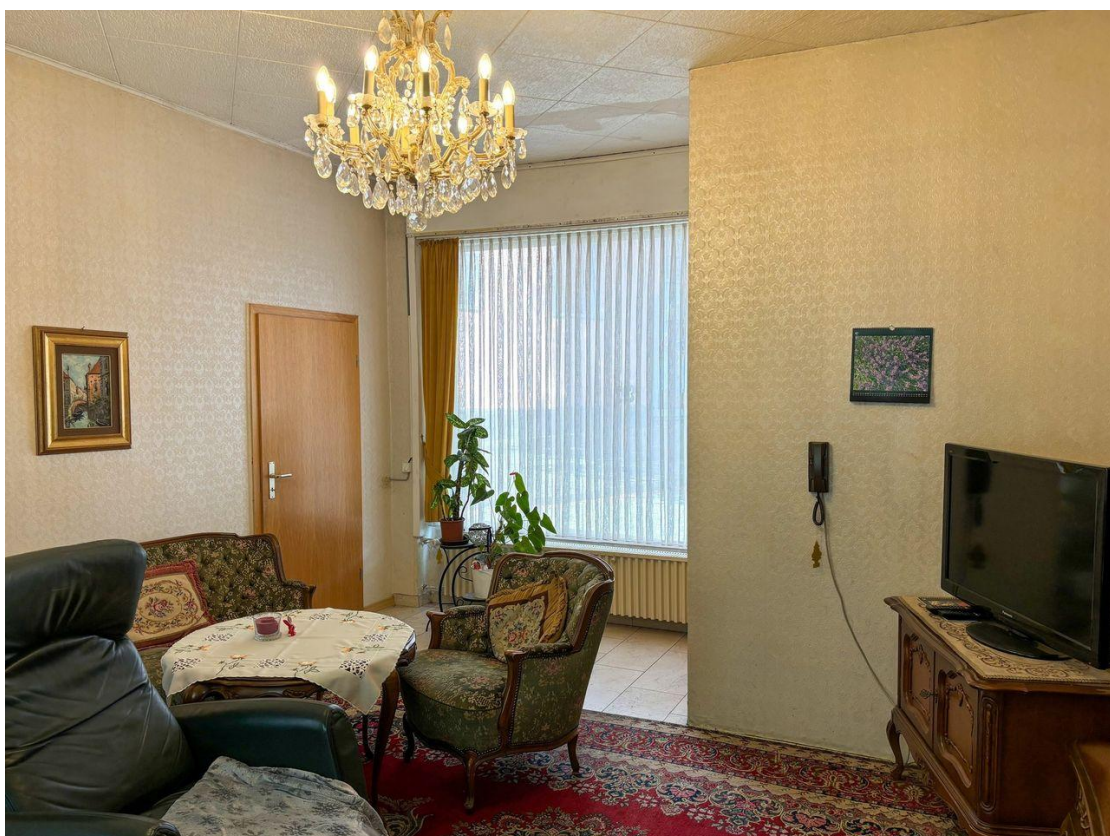
Bad DG Haus links



Zimmer DG Haus links mit Zugang zum DG rechts



Wohnzimmer Haus rechts



Wohnzimmer Haus rechts



Küche Haus rechts



Küche Haus rechts



Bad Haus rechts



Bad Haus rechts



DG Haus rechts



Waschküche Haus rechts



Keller



Kontakt

Bender & Bender Immobilien Gruppe GmbH

Marktstr. 29

57537 Wissen

Telefon: 02742 6919910

E-Mail: info@bender-immobilien.de

Ihr Ansprechpartner

Herr Mike Görgen

Impressum

www.schnorrenberger.de/impressum/

Besuchen Sie uns im Internet

www.schnorrenberger.de

