



Schnorrenberger Immobilien Gruppe

Mit gutem Gefühl in besten Händen

Immobilien-Exposé

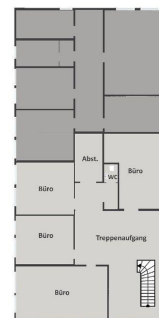
**Produktion-/Lager und Büroflächen mit
besten Verkehrsanbindung**

Objekt-Nr.:

66275-7303

Büro/Praxis zur Miete

in 53489 Sinzig





Details

Nutzfläche (ca.)

3.220 m²

Grundstück (ca.)

9.000 m²

Anzahl Stellplätze

10

Baujahr

1975

Stellplatzmiete

0 €

Stellplatzpreis

0 €

Stellplätze

10

Beschreibung

Angeboten wird hier eine flexibel nutzbare Fläche, kombiniert aus Freifläche, Halle und Büroflächen.

Die Flächen teilen sich wie folgt auf: ca. 420 m² Büro, ca. 1.600 m² Halle, ca. 1.200 m² Freifläche.

Besonders die ausgesprochen gute Lage, zwischen zwei Zubringern zur B9 ist hervorzuheben. Die Nutzungsmöglichkeiten sind frei zu gestalten und Anpassungen sind nach Mieterwunsch in Absprache mit dem Eigentümer möglich.

Fenster, sowie die vorhandene Ölheizung wurden im Jahr 2005 erneuert.

Nähere Informationen sowie Objektunterlagen erhalten Sie im persönlichen Gespräch.

Ausstattung

zwei große Zufahrtmöglichkeiten mit einer Höhe von ca. 4 m

große Hallenbereiche mit ca. 1.600 m² Fläche

Möglichkeit der Unterteilung in verschiedensten Varianten

Büro und Funktionsräume

Umkleideräume und WC-Anlage

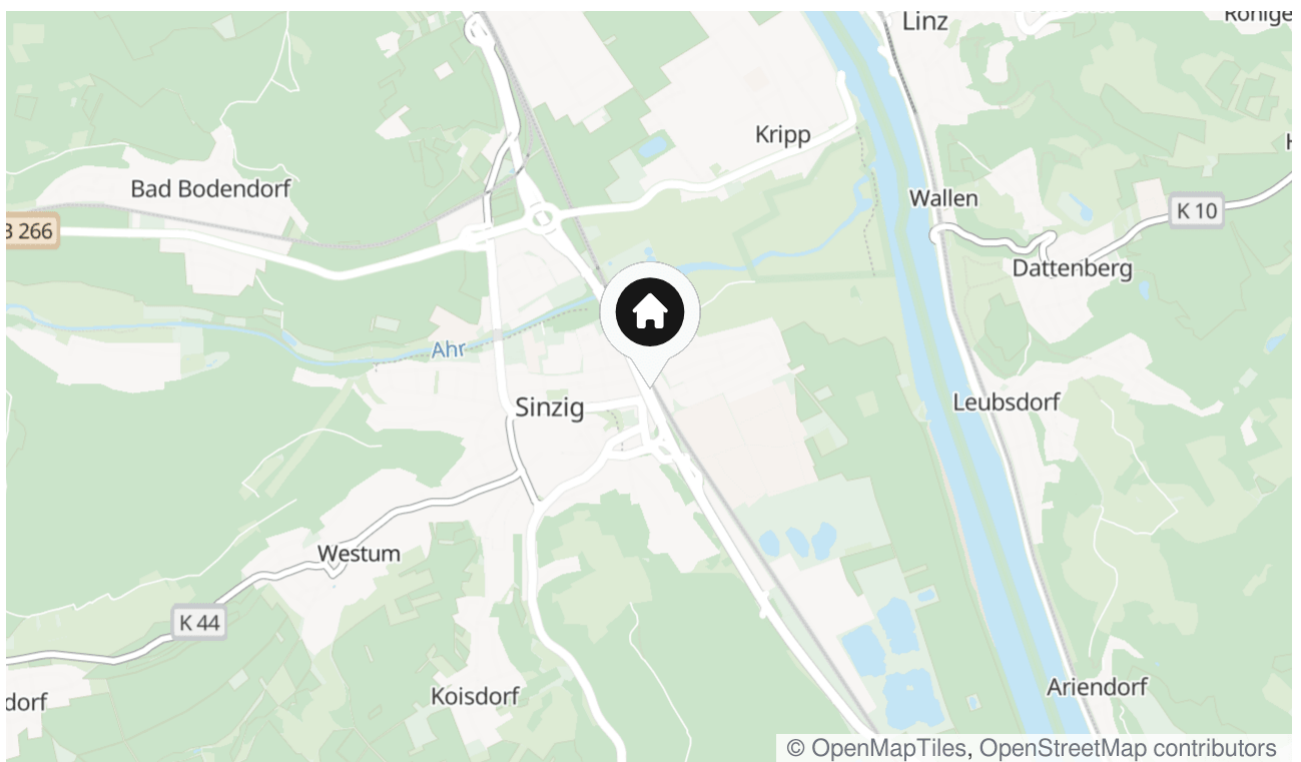
Anpassungen nach Mieterwunsch möglich

ausreichend Parkplätze und Freiflächen
integrierter Kran in einer der Hallen
Mitarbeiterparkplätze: bis zu 10 Plätze

Lage & Umgebung

53489 Sinzig

Sinzig - Gewerbe- und Industriepark - zwischen zwei Zubringern zur B9!



Die Karte zeigt den ungefähren Standort der Immobilie



Erdgeschoss



Dachgeschoss



Kontakt

Mühlenstraße 50a
53721 Siegburg
Telefon: 02241/ 1743-19
E-Mail: f.halstrick@immobilien-dp.de

Ihr Ansprechpartner

Herr Felix Halstrick

Impressum

www.schnorrenberger.de/impressum/

Besuchen Sie uns im Internet

www.schnorrenberger.de

