



Schnorrenberger Immobilien Gruppe

Mit gutem Gefühl in besten Händen

Immobilien-Exposé

**Neugestaltung möglich - Büroetage in
erstklassiger Lage von Siegburg zu
vermieten!**

Objekt-Nr.:

66275-8141

Büro/Praxis zur Miete

in 53721 Siegburg





Details

Warmmiete

1.600 €

Nebenkosten

300 €

Heizkosten

in Nebenkosten enthalten

Kautions

3.900 €

Mieterprovision

Die Mieterprovision beträgt 3 das 2-fache (zzgl. MwSt.) der vereinbarten Monatskaltmiete

Zimmer

3

Gesamtfläche (ca.)

105 m²

Bürofläche (ca.)

105 m²

Kategorie

Standard

Baujahr

1980

Zustand

gepflegt

Unterkellert

Ja

Boden

Teppich

Fahrstuhl

Personen

Beschreibung

Willkommen in Ihrem neuen Büro in Siegburg. Diese großzügige Büroetage zur Miete bietet Ihnen die ideale Grundlage für produktives und angenehmes Arbeiten. Gelegen in zentraler Lage, ist dieses Objekt perfekt für Unternehmen, die Wert auf Komfort und Erreichbarkeit legen.

Das Büro besticht durch teilweise bodentiefe Terrassenfenster, die für eine helle und freundliche Arbeitsatmosphäre sorgen. Die Räume sind mit Teppichboden und Boden-Kabelkanälen ausgestattet.



Zu den weiteren Annehmlichkeiten gehören eine Teeküche, in der sich Pausen angenehm verbringen lassen, und ein Aufzug, der den Zugang zu allen Etagen erleichtert. Für zusätzlichen Stauraum sorgt ein Keller.

Die bequem erreichbare öffentliche Tiefgarage bietet zahlreiche Parkmöglichkeiten.

Zögern Sie nicht, dieses funktional ausgestattete Büro zu besichtigen und sich selbst von den Vorzügen zu überzeugen. Ihr neues Büro in Siegburg wartet auf Sie!

Hinweis: Eine Neugestaltung bzw. Renovierung der Räumlichkeiten wird nach Absprache gerne auch vom Vermieter übernommen.

Ausstattung

- Teppichboden in allen Wohnbereichen
- Voll unterkellert für zusätzlichen Stauraum
- Küche mit einfachen Einbauten
- Bequemer Aufzug für alle Etagen
- Bodentiefe Terrassenfenster für viel natürliches Licht
- öffentliche Tiefgarage bequem erreichbar für sicheres Parken
- Fußbodenheizung für angenehme Wärme und Komfort

Anfallende Renovierungsmaßnahmen werden nach Absprache gerne auch vom Vermieter übernommen - teilen Sie uns gerne Ihre Vorstellungen mit!

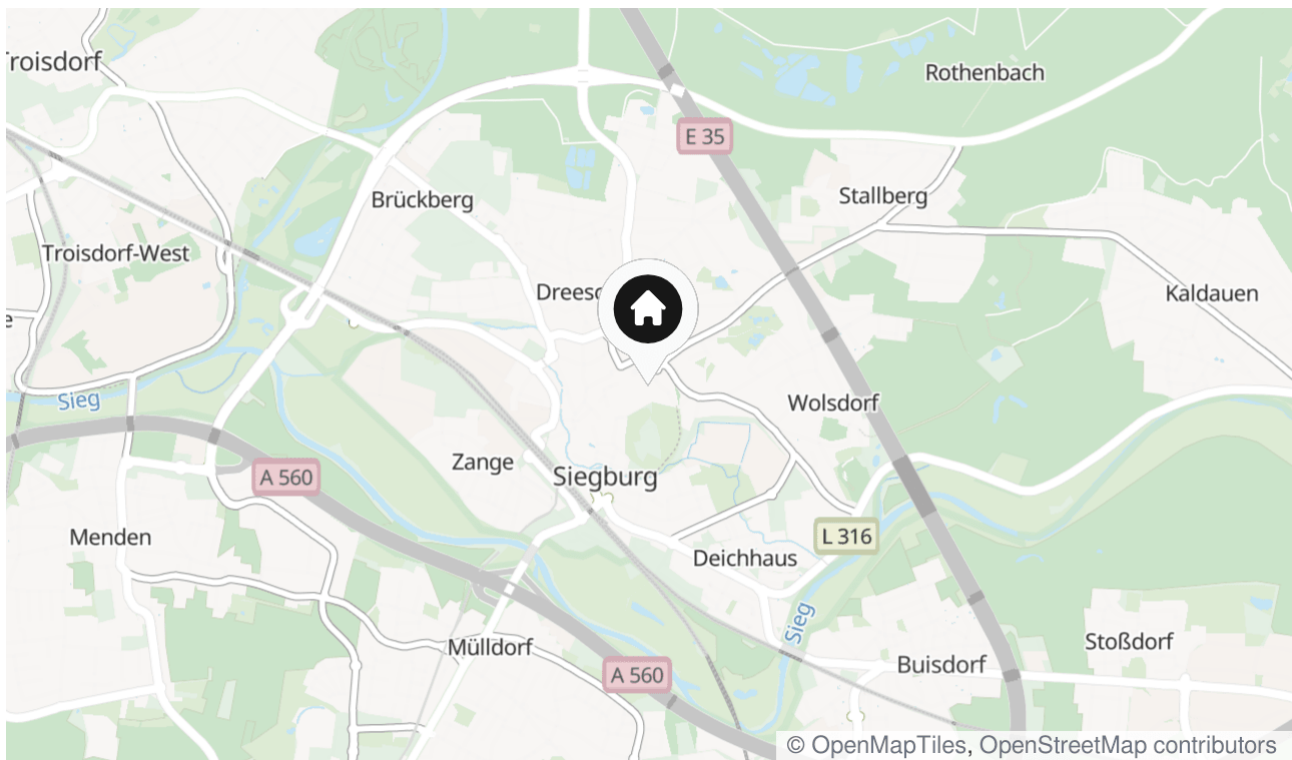
Lage & Umgebung

53721 Siegburg

Das Objekt liegt im Stadtzentrum in der Einkaufs-/Geschäftsstraße Holzgasse am Rande der Fußgängerzone und ist mit allen Verkehrsträgern sehr gut erreichbar.

Rückwärtig des Gebäudes befindet sich ein ruhiger begrünter Bereich inmitten der Innenstadt. Die Mietfläche im 1. OG ist hell und mit großen Fenstern und Balkon zum ruhigen Innenhof versehen.

Siegburg ist das Geschäfts-, Verwaltungs- und kulturelle Zentrum des Rhein-Sieg-Kreises und der umgebenden Region, versehen mit besten Verkehrsanbindungen, dem ICE Bahnhof Siegburg/Bonn, dem zentralen Busbahnhof und dem hochfrequentierten Stadtbahnanschluss nach Bonn.



Die Karte zeigt den ungefähren Standort der Immobilie



Energieausweis

Endenergieverbrauch

Wesentlicher Energieträger

GAS

Gültig bis

15.04.2034





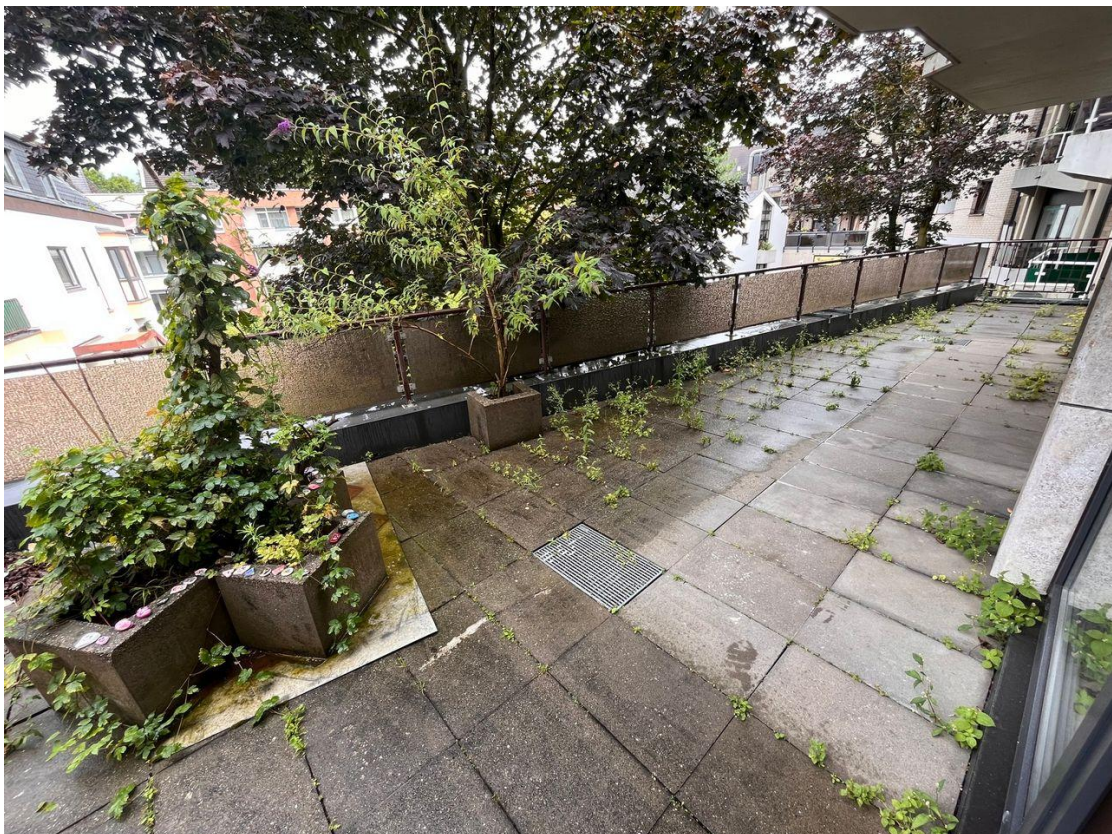
IMG_3400



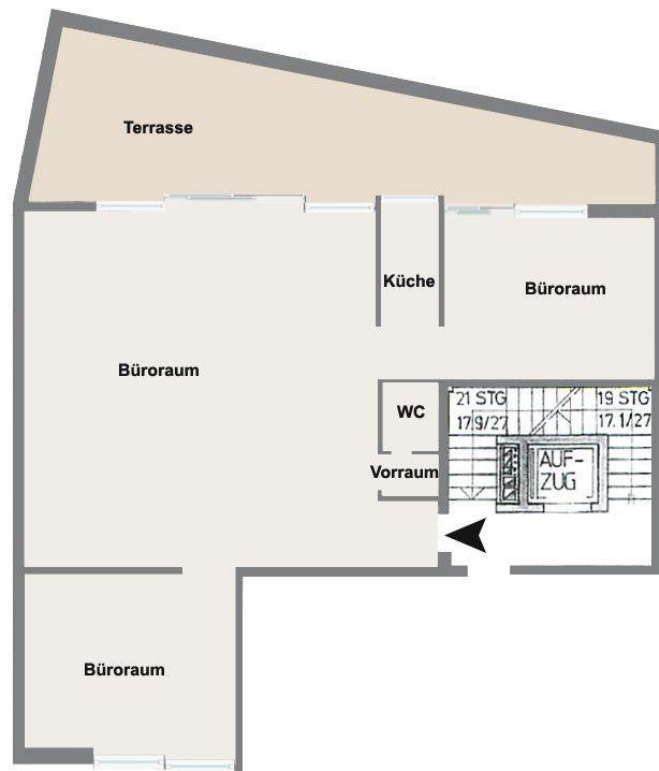
IMG_3405



IMG_3396



IMG_3401



Grundriss



Screenshot 2024-08-07 085701



Kontakt

Mühlenstraße 50a
53721 Siegburg
Telefon: 02241/1743-0
E-Mail: t.riemer@immobilien-dp.de

Ihr Ansprechpartner

Herr Timo Riemer

Impressum

www.schnorrenberger.de/impressum/

Besuchen Sie uns im Internet

www.schnorrenberger.de

