



**Schnorrenberger** Immobilien Gruppe

Mit gutem Gefühl in besten Händen

**Immobilien-Exposé**

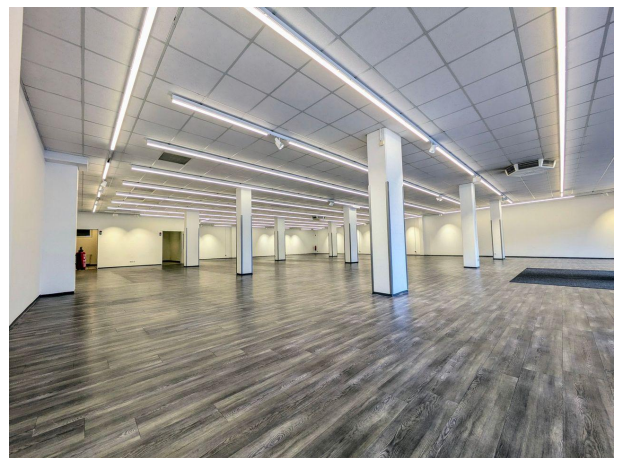
**Attraktives Gewerbeobjekt für  
Ladenlokal oder Einzelhandel!**

**Objekt-Nr.:**

**20014-AK-B-3097**

# Einzelhandel zur Miete

in 57567 Daaden





## Details

Nebenkosten

**500 €**

Kautions  
**4.400 €**

Mieterprovision  
**1,19 MM inkl. MwSt**

Gesamtfläche (ca.)  
**485 m<sup>2</sup>**

Anzahl Stellplätze  
**5**

Baujahr  
**2003**

Stellplatzmiete  
**0 €**

Stellplätze  
**5**

Zustand  
**gepflegt**

Boden  
**Kunststoff**

## Beschreibung

Willkommen in Ihrem neuen Geschäftssitz!

Dieses großzügige Gewerbeobjekt bietet Ihnen mit ca. 485 m<sup>2</sup> ausreichend Platz für Ihr Ladenlokal oder Ihren Einzelhandelsbetrieb.

Die Hauptfläche des Objekts ist offen gestaltet und bietet flexible Nutzungsmöglichkeiten. Große Schaufenster sorgen für viel Licht und eine optimale Präsentation Ihrer Waren. Ein separater Aufenthaltsraum steht zur Verfügung, der sich ideal für Pausen oder als Büroraum eignet. Gepflegte sanitäre Anlagen sind vorhanden, die sowohl von Mitarbeitern als auch von Kunden genutzt werden können.

Besonderheiten:

- Hohe Decken
- Flexible gestaltbare Verkaufsflächen
- Moderne technische Infrastruktur

## Ausstattung

Bodenbelag: Hochwertiger und strapazierfähiger Bodenbelag, der den Anforderungen des Einzelhandels gerecht werden.



Beleuchtung: Helle und energieeffiziente Beleuchtung, die eine angenehme Atmosphäre schafft.

Klima: Das Objekt ist mit einer Klimaanlage ausgestattet, um sowohl im Sommer als auch im Winter ein angenehmes Raumklima zu gewährleisten.

## **Sonstiges**

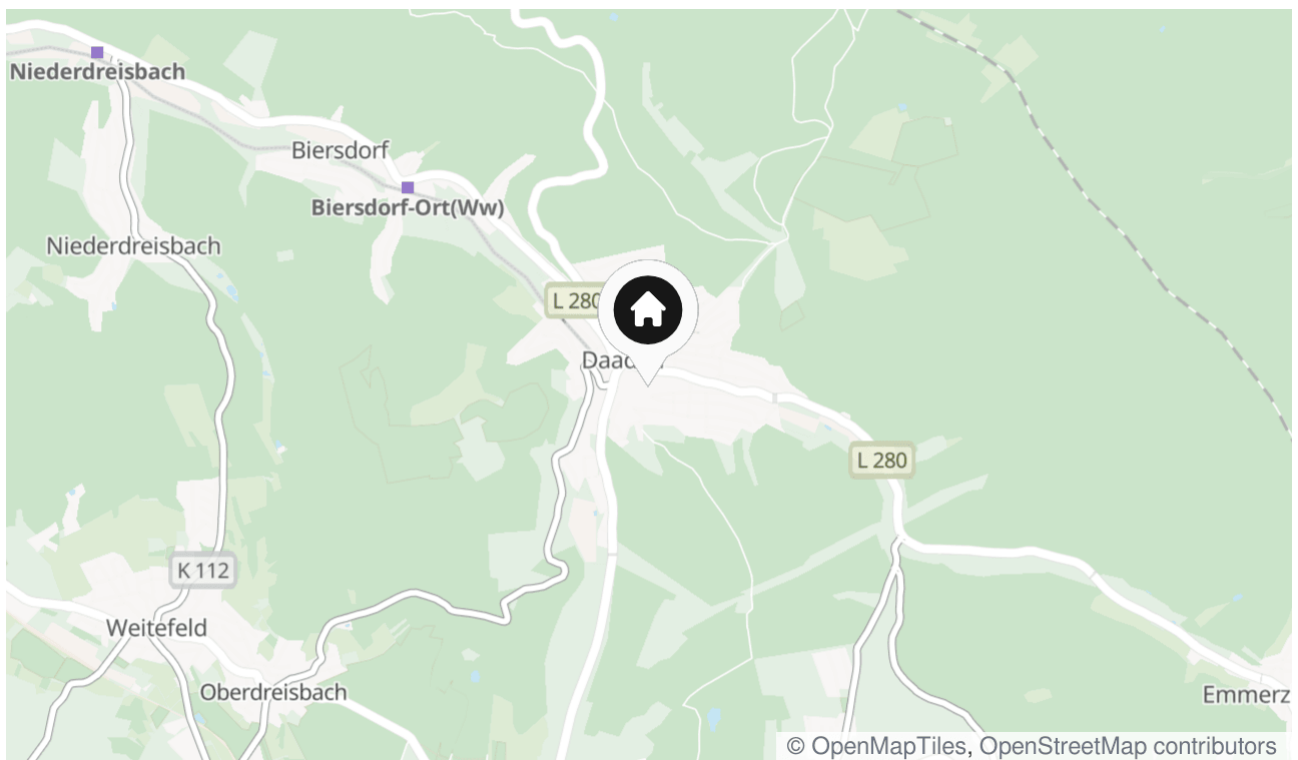
In der Stadt Daaden (Kreis Altenkirchen/Westerwald) finden Sie alle Annehmlichkeiten einer Kleinstadt. Einzelhandelsgeschäfte, Supermärkte, Banken, Ärzte, Apotheken, Schulen und Kindergärten sind ebenso zahlreich vertreten wie Vereine und Freizeitmöglichkeiten. Der Stadtteil selbst verfügt über zwei Haltestellen der Bahnstrecke Betzdorf–Daaden, an der die Züge der Linie RB 97 der Westerwaldbahn WEBA täglich im Stundentakt verkehren.

## Lage & Umgebung

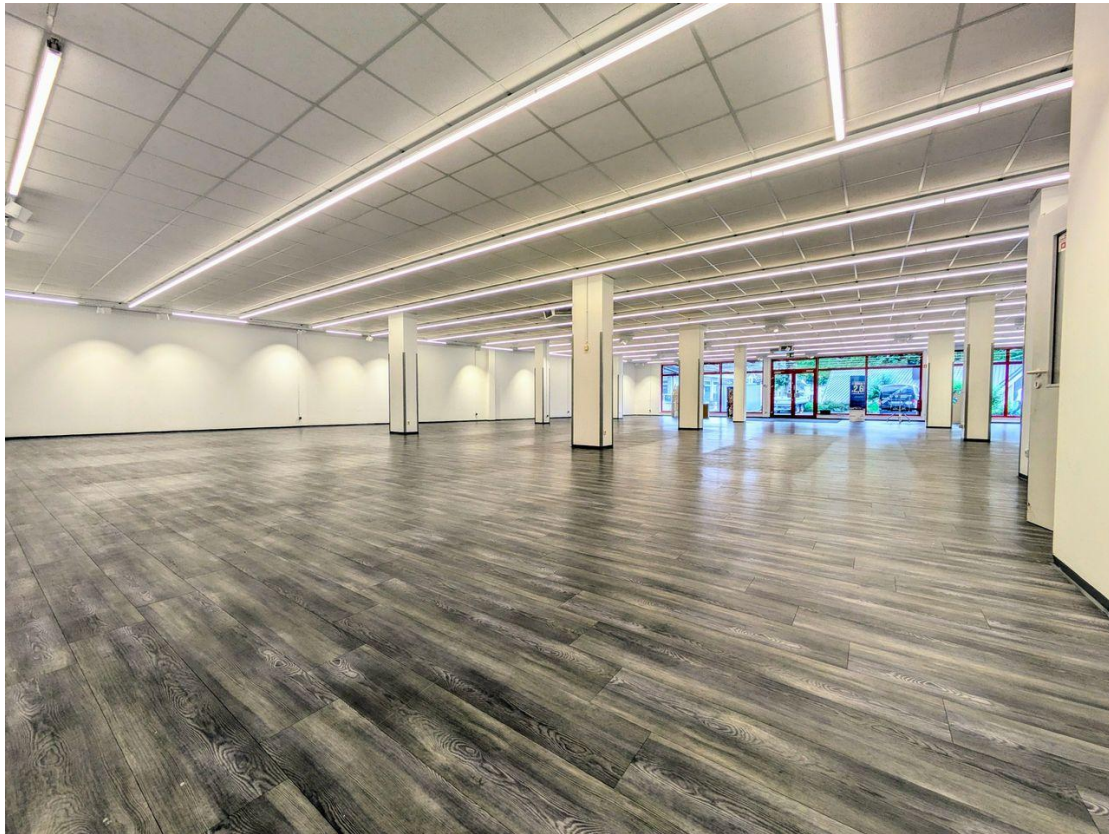
57567 Daaden

Das Gewerbeobjekt befindet sich in einer belebten und gut frequentierten Lage, die eine gute Sichtbarkeit und Kundenanzahl garantiert.

Parkmöglichkeiten sind in der Nähe vorhanden und sorgen für eine bequeme Erreichbarkeit.



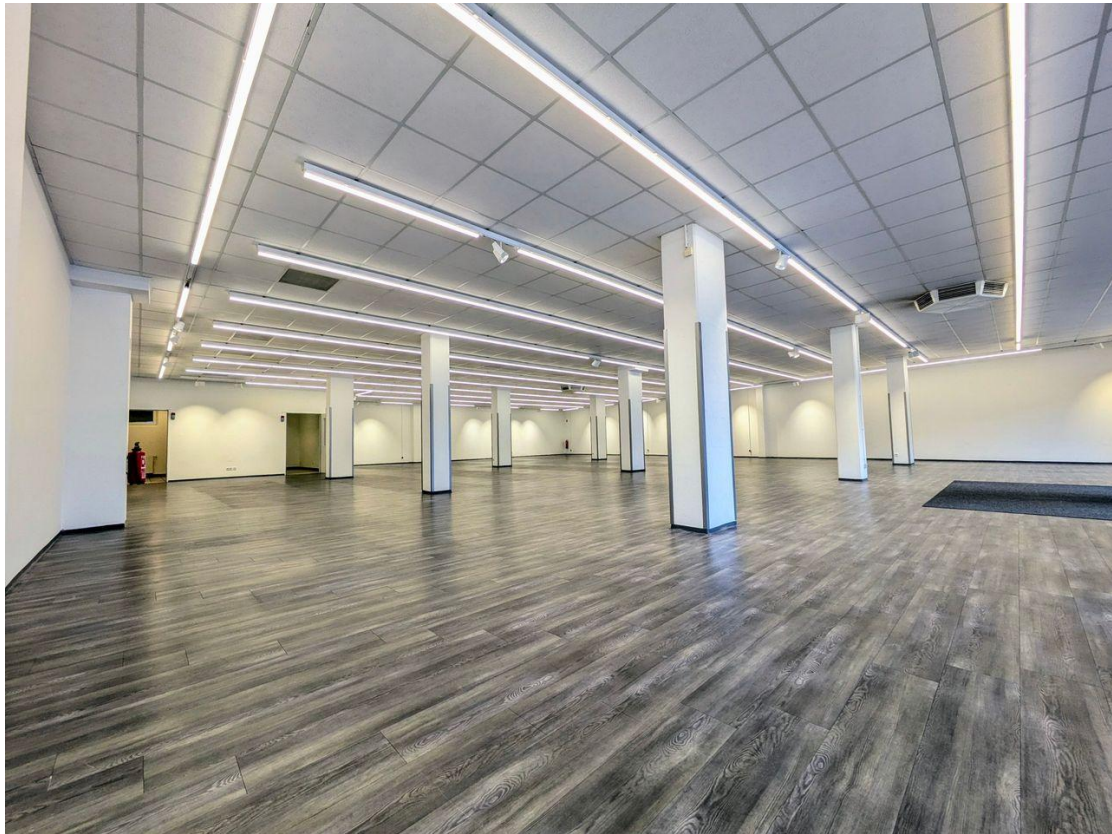
Die Karte zeigt den ungefähren Standort der Immobilie



Verkaufsfläche



Außenansicht



Verkaufsfläche



Lagerraum



Aufenthaltsraum



WC





## Kontakt

### **Bender & Bender Immobilien Gruppe**

Wilhelmstraße 25

57518 Betzdorf

Telefon: 027411829710

E-Mail: [info@bender-immobilien.de](mailto:info@bender-immobilien.de)

### **Ihr Ansprechpartner**

Frau Jasmin Hellermann

### **Impressum**

[www.schnorrenberger.de/impressum/](http://www.schnorrenberger.de/impressum/)

### **Besuchen Sie uns im Internet**

[www.schnorrenberger.de](http://www.schnorrenberger.de)

