



Schnorrenberger Immobilien Gruppe

Mit gutem Gefühl in besten Händen

Immobilien-Exposé

**1-A repräsentative und neuwertige
Gewerbeimmobilie zur Selbstnutzung
oder als Kapitalanlage!**

Objekt-Nr.:

20066-1589

Halle/Lager/Produktion zum Kauf

in 59929 Brilon





Details

Provisionspflichtig

Kran

Käuferprovision inkl. USt.

3.57 %

Nutzfläche (ca.)

600 m²

Gesamtfläche (ca.)

840 m²

Freifläche (ca.)

2.500 m²

Bürofläche (ca.)

240 m²

Grundstück (ca.)

3.900 m²

Kategorie

Standard

Anzahl Stellplätze

20

Baujahr

2020

Stellplätze

20

Zustand

neuwertig

Beschreibung

In 2020 erbaute, ca. 600 m² große Gewerbehalle, mit 240 m² Büro-/ und Sozialbereich. Der Büro-/ und Sozialbereich kann noch vollständig nach den Bedürfnissen der Käufer ausgebaut werden (Erdgeschoss 4 Räume je 30 m² und Obergeschoss 2 Räume je 25 m², ein Raum mit 30 m² sowie je Etage Bad mit Dusche und WC die noch fertiggestellt werden, Serverraum und Aktenraum). Als Erweiterung kann noch ein ca. 160 m² großer Anbau in Massivbauweise erstellt werden. Die Außenanlagen werden noch vollständig hergerichtet (Drainage-Pflaster oder Rasengittersteine). Das gesamte Grundstück wird eingezäunt.

Ausstattung

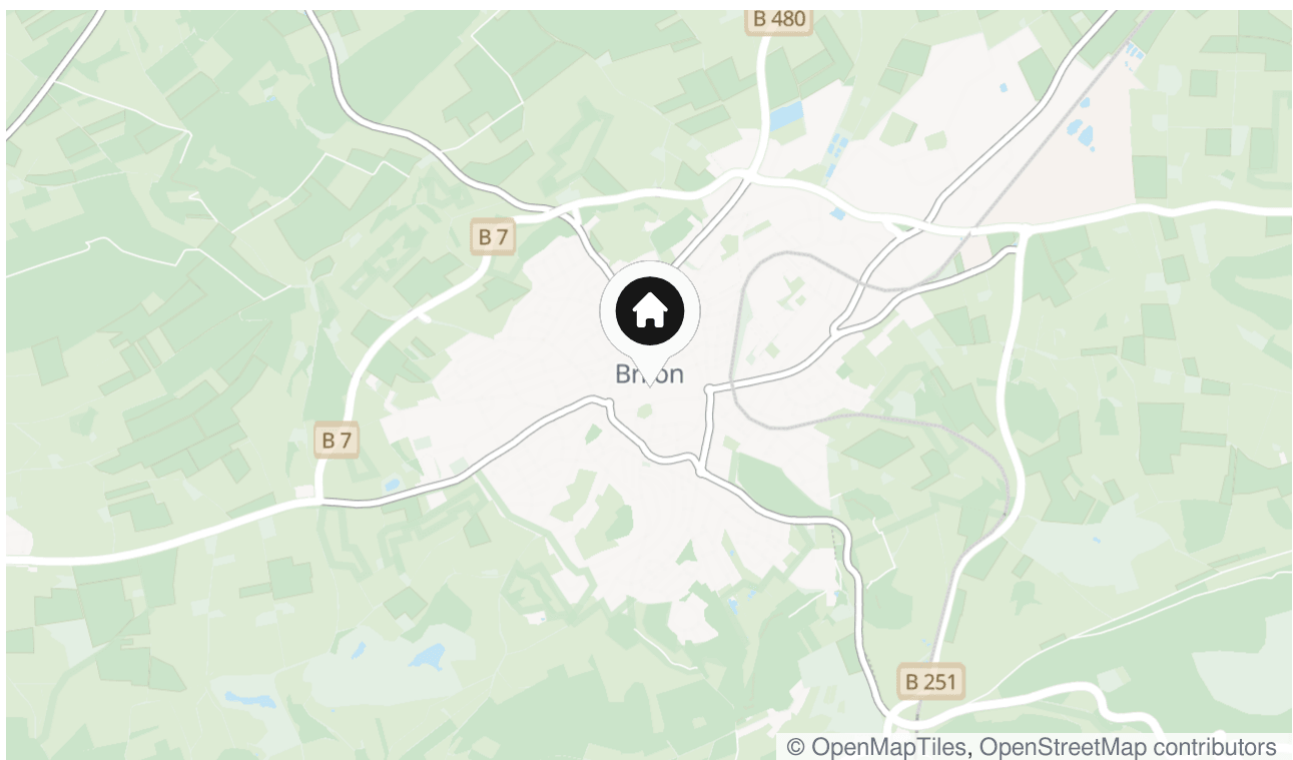
Halle mit 120 mm Sandwich-Isolierung für die Wände und 160 mm Dachisolierung. Dadurch sehr geringe Energiekosten. Bodenplatte mit 4 Tonnen/m² Punktlast. 4 Stück Drehstrom-Unterverteilung bis CEE63A. Stromanschluss mit 60 KW 3 x NH00 100 A. 1 Rolltor elektrisch mit 5 Meter Höhe und Breite und 1 Rolltor elektrisch mit 3,50 Höhe und 3,00 Meter Breite.

Gasbrennwerttherme aus 2022 mit effizienter Gebläseheizung. Auf Wunsch kann noch eine 10 Tonnen-Kranbahn mit einer Spannweite von 18,70 Metern eingebaut werden. Hallenmaße: 36 Meter x 20 Meter. Erweiterungsmöglichkeit 8 Meter x 20 Meter.

Lage & Umgebung

59929 Brilon

In attraktiver Lage des Briloner Gewerbegebietes, mit direkter Anbindung an das überörtliche Verkehrsnetz, befindet sich diese absolut neuwertige Gewerbehalle mit Büroteil.



Die Karte zeigt den ungefähren Standort der Immobilie



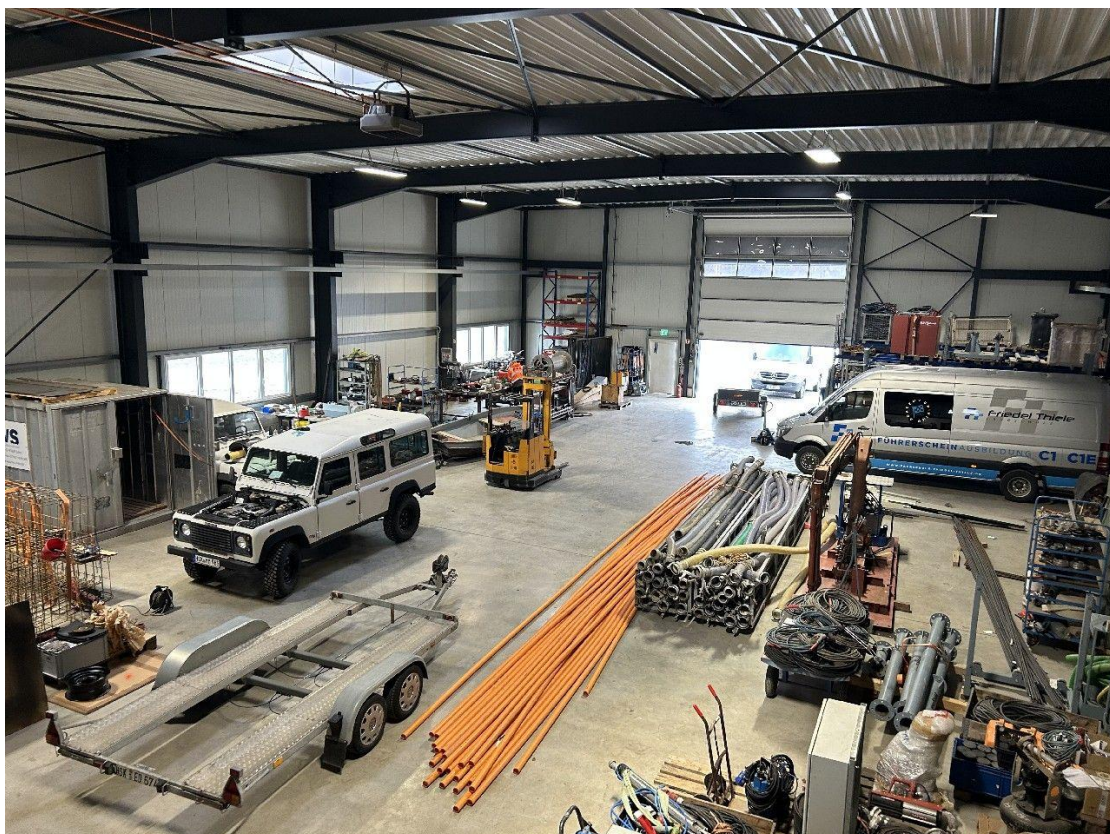
Außenansicht



Außenansicht



Außenansicht



Hallenansicht von Büroempore



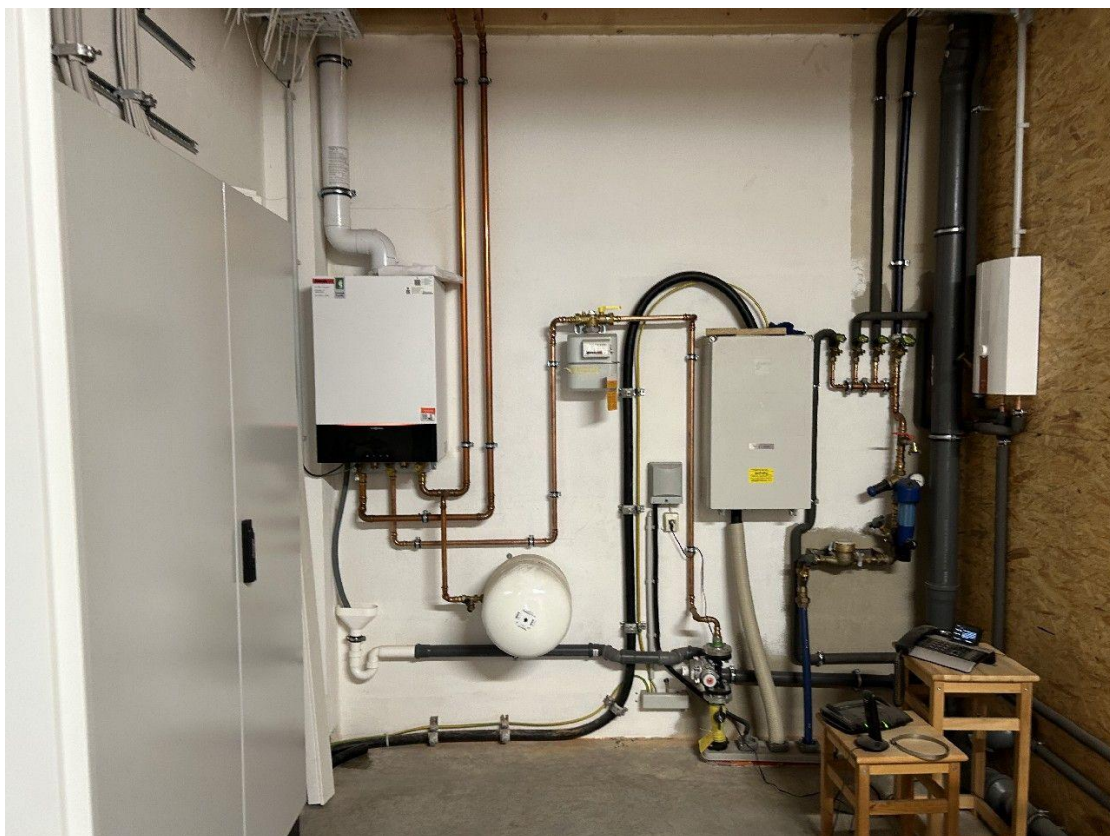
Bürraum



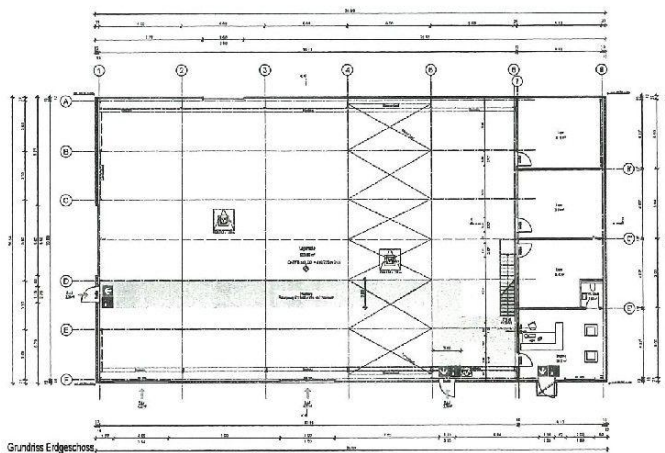
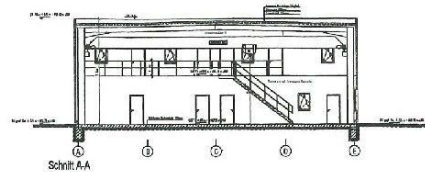
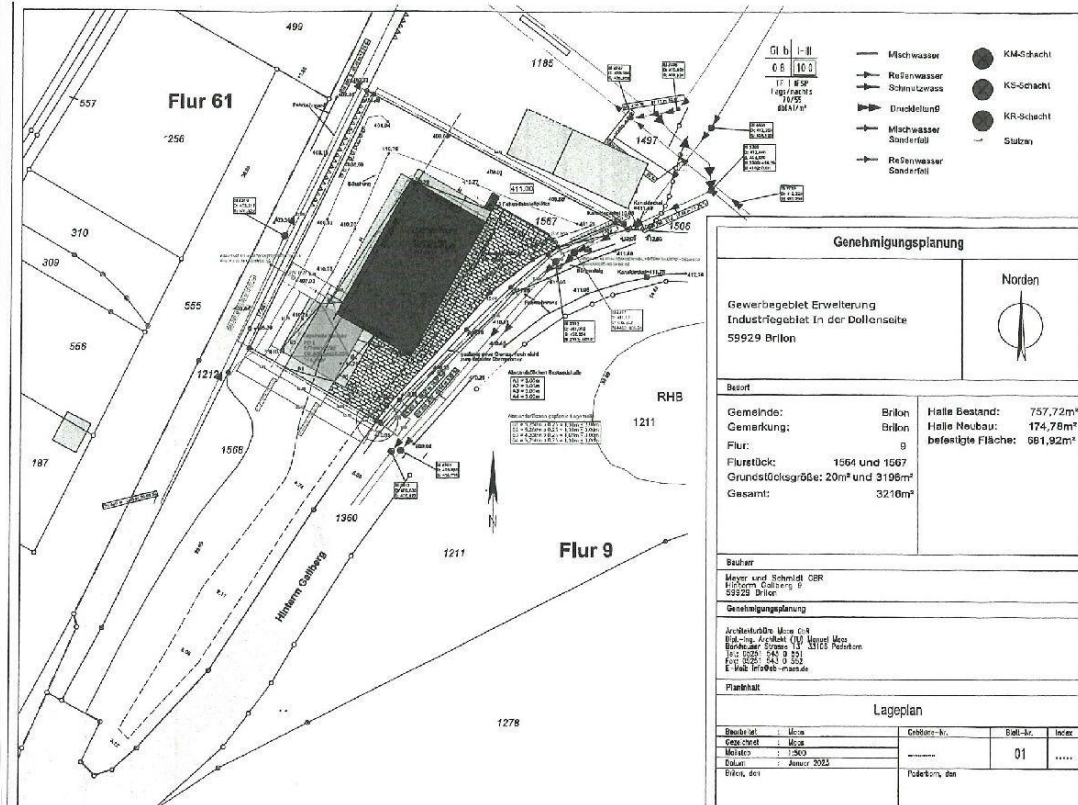
Bürraum



Herrn WC



Hausanschlussraum



Neubau einer Produktions- u. Lagerhalle mit Büro u. Sozialteil

Gewerbegebiet Erweiterung
Industriegebiet In der Dollenseite
59929 Brilon

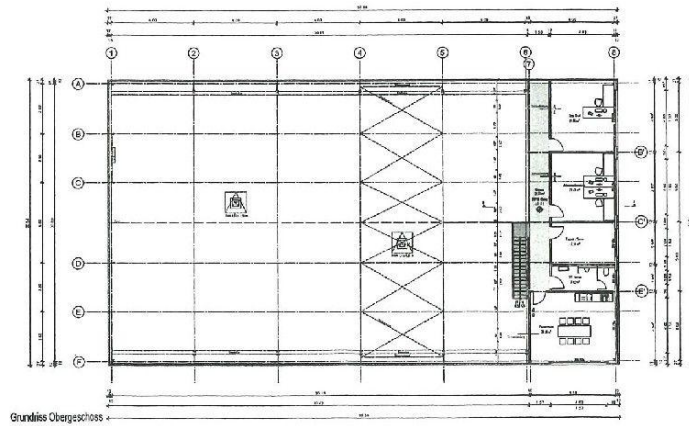
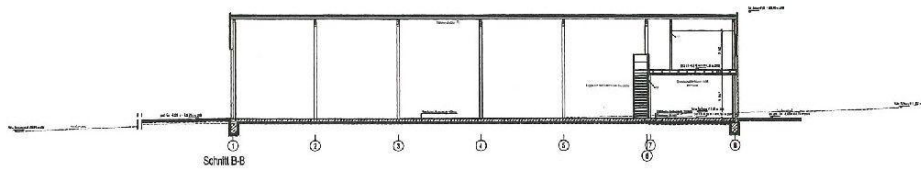
Gemeinde: Brilon
Gemarkung: Brilon
Flur: 9
Flurstück: 1564

Sachverr:
Mayer u. Schmidt GbR
Halle 11
59929 Brilon

Grundriss EG, Schnitt A-A

M = 1 : 100

Sachverr:
Mayer u. Schmidt GbR
Halle 11
59929 Brilon



Neubau einer
Lagerhalle

Grundeckungs-
Einheitsgröße
59629 Br./m²

Grundeckungs-
Gesamtlänge:
Plan:
Flächeninh.

Decken:
Mischbauweise
Decken: 11
59629 Br./m²

Grundrisse

Decken: 11

Planverweise:
Decken: 11
Decken: 11
Decken: 11
Decken: 11
Decken: 11

Stahl-Lagerhalle



Kontakt

WGB Wohnungs- u. Gewerbebau Mainzer GmbH

Obere Mauer 1

59929 Brilon

Telefon: 02961-976430

E-Mail: stefan.schleich@wgb-mainzer.de

Ihr Ansprechpartner

Stefan Schleich

Impressum

www.schnorrenberger.de/impressum/

Besuchen Sie uns im Internet

www.schnorrenberger.de

