



Schnorrenberger Immobilien Gruppe

Mit gutem Gefühl in besten Händen

Immobilien-Exposé

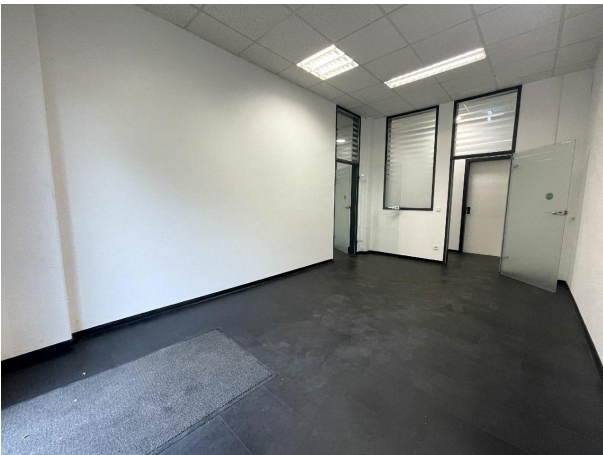
**DREI LAGERHALLEN MIT BÜROS IN
KREFELD-FISCHELN ZU MIETEN!**

Objekt-Nr.:

66668-12509

Halle/Lager/Produktion zur Miete

in 47807 Krefeld





Details

Provisionspflichtig

Nebenkosten

2.389 €

Kaution

9.594 €

Mieterprovision

3.57 Monatsmieten

Zimmer

7

Nutzfläche (ca.)

1.027 m²

Gesamtfläche (ca.)

1.027 m²

Lagerfläche (ca.)

774 m²

Sonstige Fläche (ca.)

49 m²

Anzahl Stellplätze

6

Baujahr

1991

Stellplätze

6

Zustand

modernisiert

Beschreibung

Das Gebäude wurde um 1991 erbaut und bietet Ihnen insgesamt 1.027 m² Fläche. Diese verteilen sich auf drei Lagerhallen, sechs mögliche Büroräume, eine Teeküche und vier Sanitäreinrichtungen. Die Aufteilung ist wie folgt:

Beim Betreten des Objekts gelangen Sie zunächst in einen geräumigen Empfangsbereich. Von hier aus gelangen Sie sowohl in einen der ersten Büroräume als auch in den Flur. Den Flur rechts entlang befindet sich ein Büro, während sich links entlang zu Ihrer Linken zwei weitere Büroräume befinden. Die erste Lagerhalle befindet sich am Ende des Flures und bietet Ihnen etwa 213 m² Lagerfläche. Von hier aus geht es geradeaus zu der zweiten Lagerhalle sowie zu der Teeküche und zwei Sanitäreinheiten. Die zweite Lagerhalle ist etwa 188 m² groß und verfügt über ein Rolltor. Zurück in der ersten Lagerhalle gelangen Sie rechts in die dritte Lagerhalle, welche mit rund 299 m² die größte der dreien ist. Hier finden Sie über den Raum verteilt drei Büroräume, den Technikraum sowie zwei Sanitäreinrichtungen. Diese Halle verfügt ebenfalls über ein Rolltor.



Abgerundet wird das Angebot durch die 6 Stellplätze unmittelbar vor dem Haupteingang. Das Angebot gilt nur bis 31.8.2025, da danach Vertrag mit dem Eigentümer neu geschlossen werden muss.

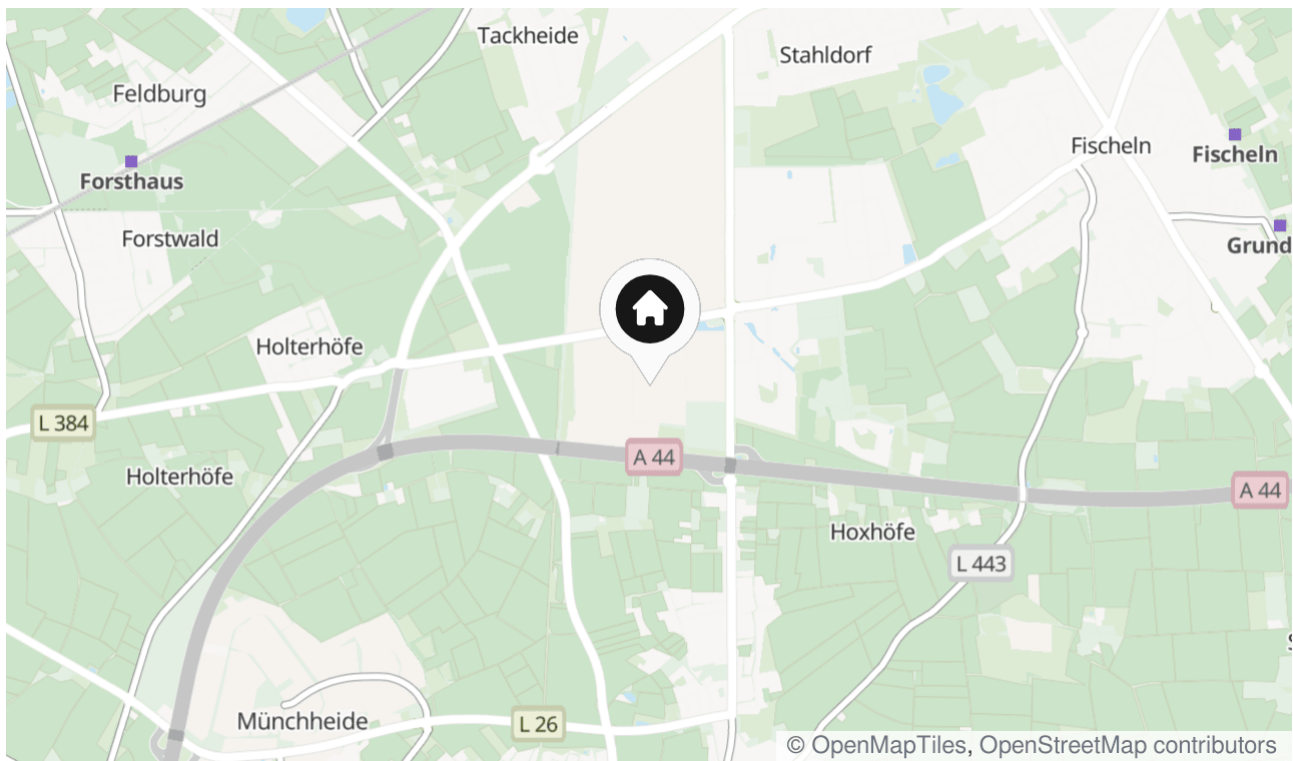
Ausstattung

- 3 Lagerhallen, insgesamt ca. 700 m²
- 6 mögliche Büros, insgesamt ca. 186 m²
- 4 Sanitäranlagen
- Starkstrom in zwei der Hallen
- 2 Rolltore

Lage & Umgebung

47807 Krefeld

Die hier Angebotene Einheit befindet sich im Sirius Businesspark in Krefeld Fischeln. Das nähere Umfeld besteht überwiegend aus unterschiedlichen Gewerbebetrieben aber auch aus Mehrfamilienhäusern. An der ca. 350 m entfernten Bushaltestelle Höffgeschhofweg hält die Linie 047 und bringt Sie im regelmäßigen Takt in unterschiedliche Richtungen Krefelds. Die Autobahnauffahrt Krefeld-Fichtenhain der A44 ist in etwa 5 Minuten mit dem Auto erreicht. Auch die A57 ist nur rund 10 Minuten entfernt. Somit haben Sie eine gute Anbindung an die umliegenden Städte Düsseldorf, Mönchengladbach oder Duisburg.



Die Karte zeigt den ungefähren Standort der Immobilie



Energieausweis

Endenergieverbrauch-Strom

6,60 kWh/(m²*a)

Endenergieverbrauch-Wärme

117,40 kWh/(m²*a)

Befeuerungsart

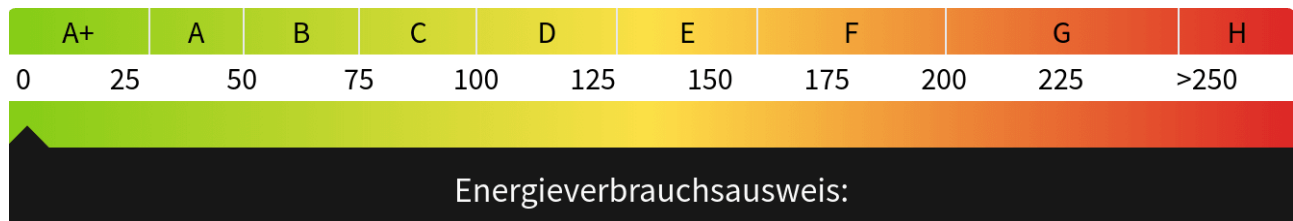
Gas

Wesentlicher Energieträger

Gas

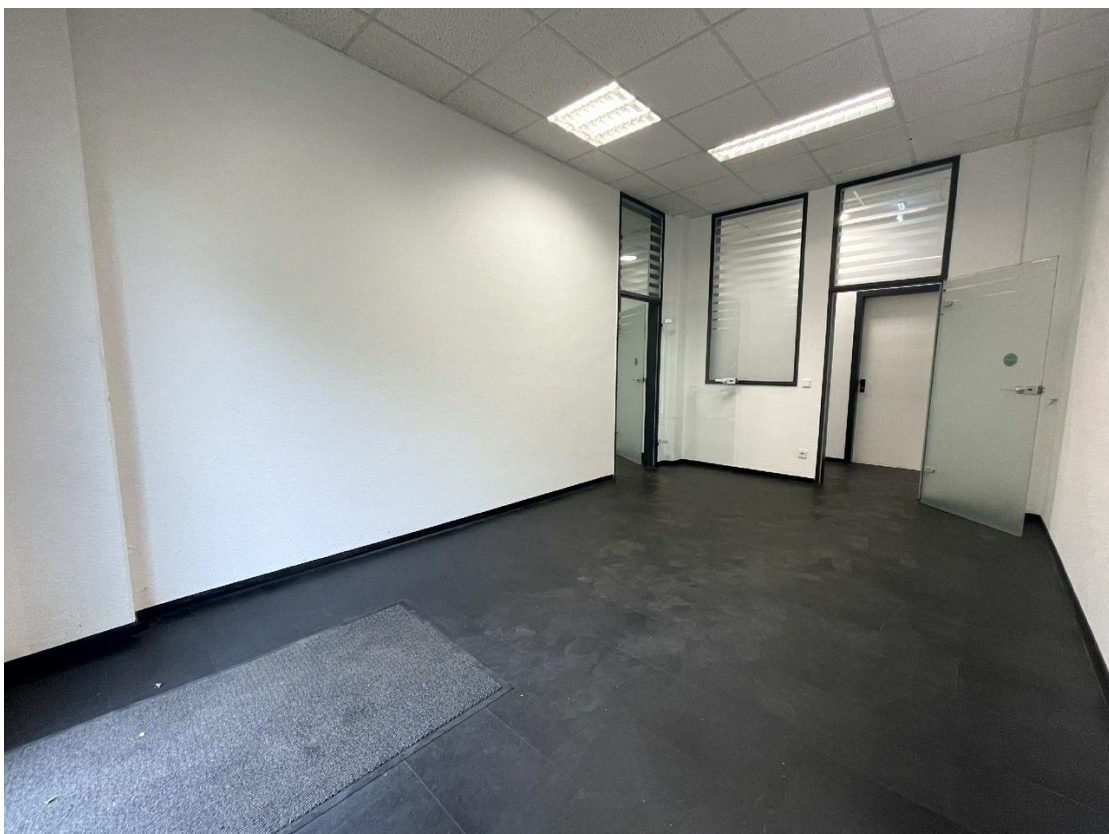
Gültig bis

28.06.2031





Aussenansicht



Eingangsbereich



Büro



Büro



Büro



Büro



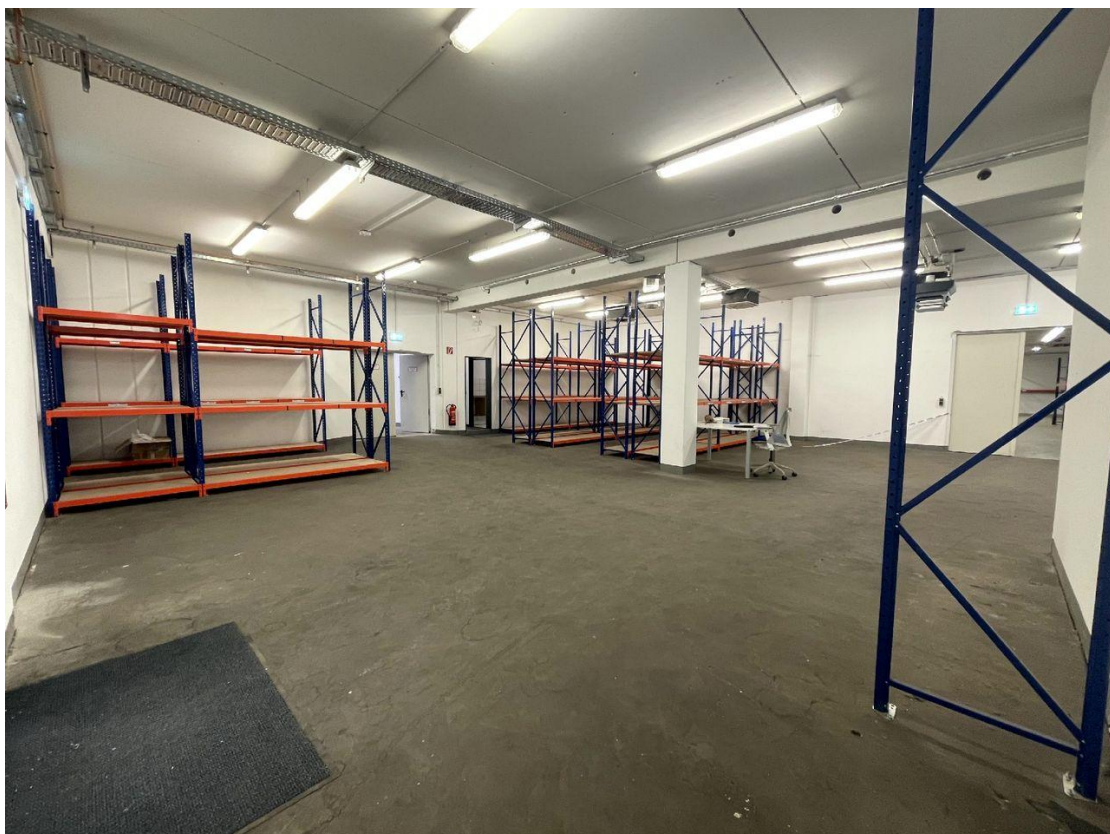
Büro



Damen-WC



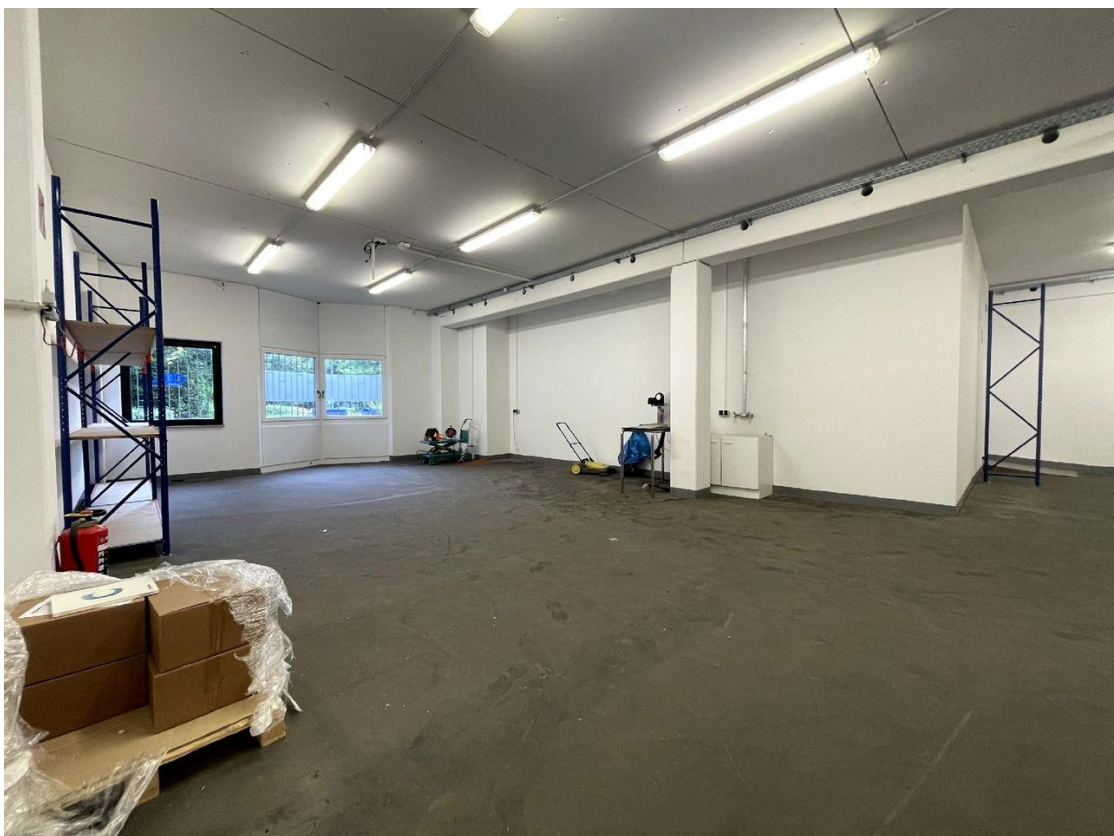
Teeküche



Halle 1



Halle 1



Halle 1



Halle 2



Halle 2



Halle 2



Büro



Büro



Büro



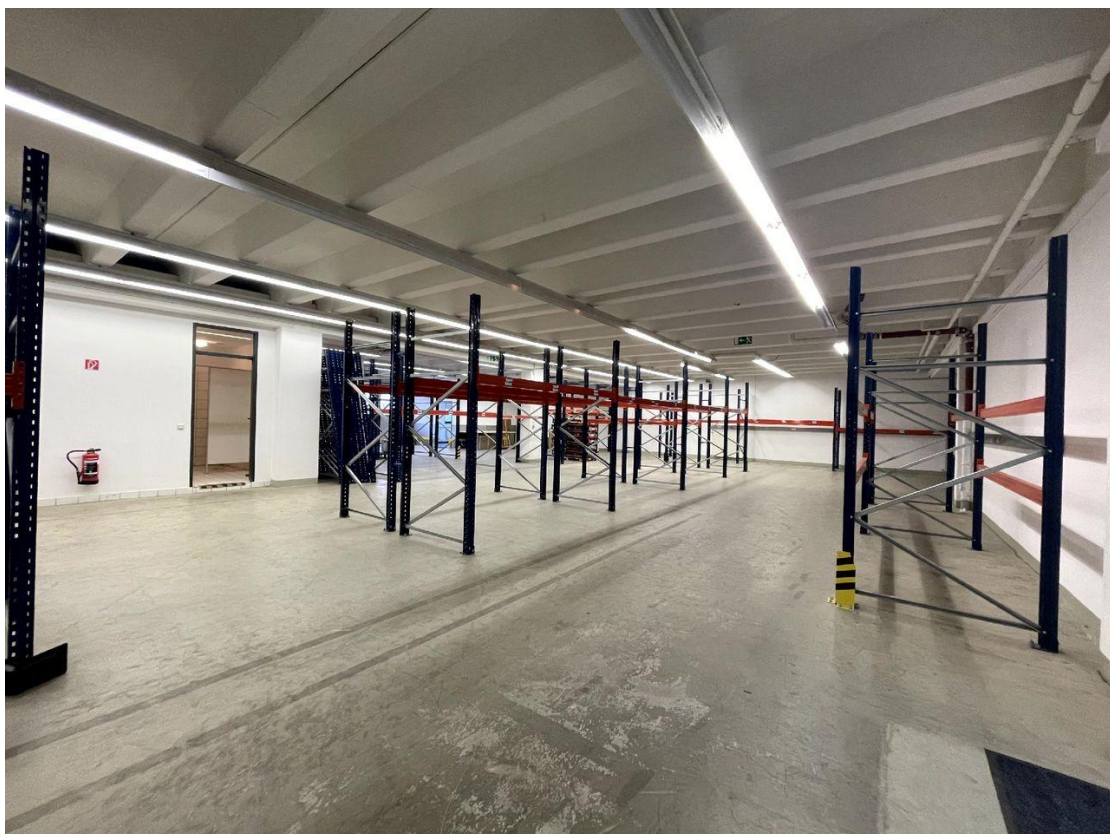
Büro



Herren-WC



Damen-WC



Halle 3



Halle 3



Kontakt

Lomberg.de Immobilien GmbH und Co. KG

Rheinstr. 35

47799 Krefeld

Telefon: 02151-807218

E-Mail: harry.serlo@lomberg.de

Ihr Ansprechpartner

Harry Serlo

Impressum

www.schnorrenberger.de/impressum/

Besuchen Sie uns im Internet

www.schnorrenberger.de

