



**Schnorrenberger** Immobilien Gruppe

Mit gutem Gefühl in besten Händen

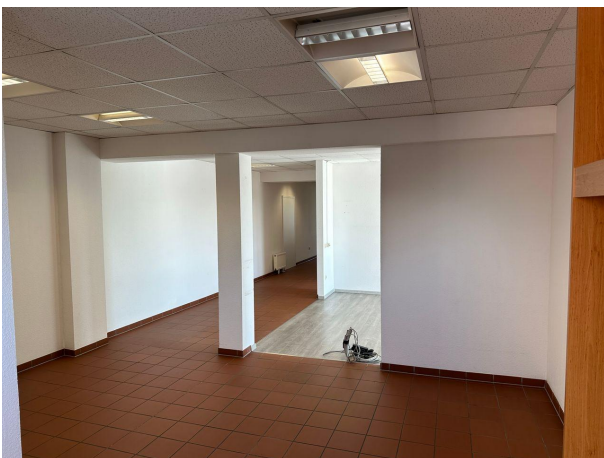
**Immobilien-Exposé**

# **Unna-Massen: Bürofläche mit eigenem Archiv**

**Objekt-Nr.:**  
**13381-4937**

## Büro/Praxis zur Miete

in 59427 Unna - Massen





## Details

Provisionspflichtig

Netzwerkverkabelung

Nebenkosten

**450 €**

Heizkosten

**250 €**

Kaution

**5.400 €**

Mieterprovision

**1.19 Monatsmieten**

Zimmer

**6**

Nutzfläche (ca.)

**247 m<sup>2</sup>**

Gesamtfläche (ca.)

**247 m<sup>2</sup>**

Lagerfläche (ca.)

**47 m<sup>2</sup>**

Bürofläche (ca.)

**200 m<sup>2</sup>**

Kategorie

**Standard**

Etage

**2**

Anzahl Etagen

**4**

Anzahl Stellplätze

**3**

Baujahr

**1997**

Stellplätze

**3**

Zustand

**gepflegt**

Fahrstuhl

**Personen**

## Beschreibung

Das 2.OG ist mittels Treppe oder Fahrstuhl zu erreichen: Vom Empfang inkl. einem offenem Bürobereich gelangt man zu den derzeit 5 separaten Büroräumen, ein direkt zugängliches Lager von 47 m<sup>2</sup> im Zwischengeschoß sowie Küche und 2 WC-Anlagen.

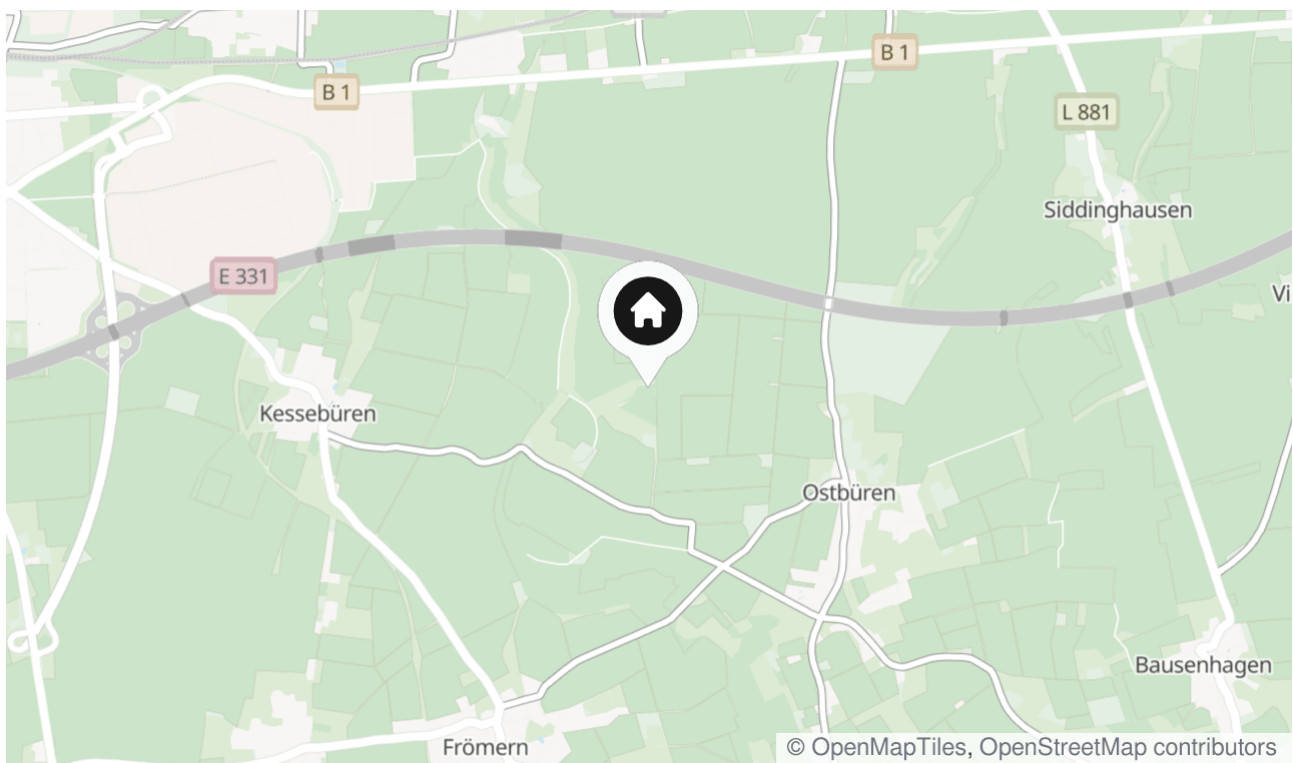
Die Räume sind mit Fliesen und Laminat ausgestattet, die Fenster in weißer Kunststoffausführung mit Isolierverglasung und Rollläden.

3 Parkplätze gehören zum Angebot - öffentlich zugängliche für Mandanten/Kunden stehen ausreichend zur Verfügung. Ein Glasfaseranschluss wurde durch die Eigentümerin beantragt und steht Anfang 2025 zur Verfügung.

## Lage & Umgebung

59427 Unna - Massen

In zentraler Lage von Massen, zw. REWE und der Volksbank befindet sich diese gut aufgeteilte Bürofläche im 2. Obergeschoss.



Die Karte zeigt den ungefähren Standort der Immobilie



# Energieausweis

Endenergiebedarf-Strom

**17 kWh/(m<sup>2</sup>\*a)**

Endenergiebedarf-Wärme

**297 kWh/(m<sup>2</sup>\*a)**

Befeuerungsart

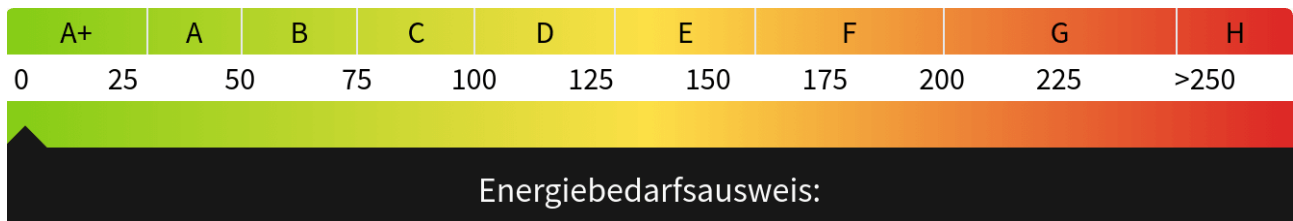
**Gas**

Wesentlicher Energieträger

**Gas**

Gültig bis

**04.04.2034**







Gebäudeansicht West



Empfang / 1. offener Bereich



Empfang / 1. offener Bereich



Flur





Büro



Eckbüro





Chefbüro



Chefbüro



Archiv I



Archiv II





WC



2. WC





Küchenbereich



Anicht Nord

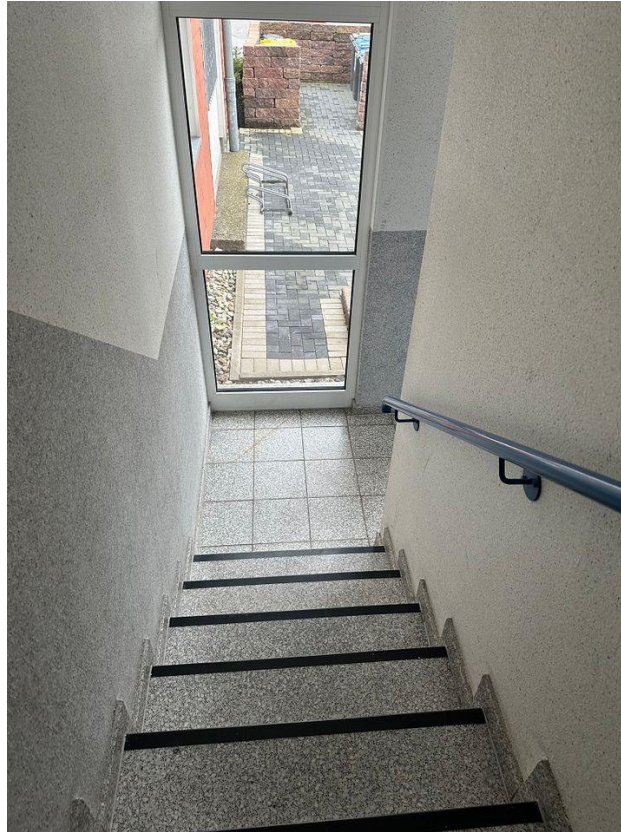


Aufzug

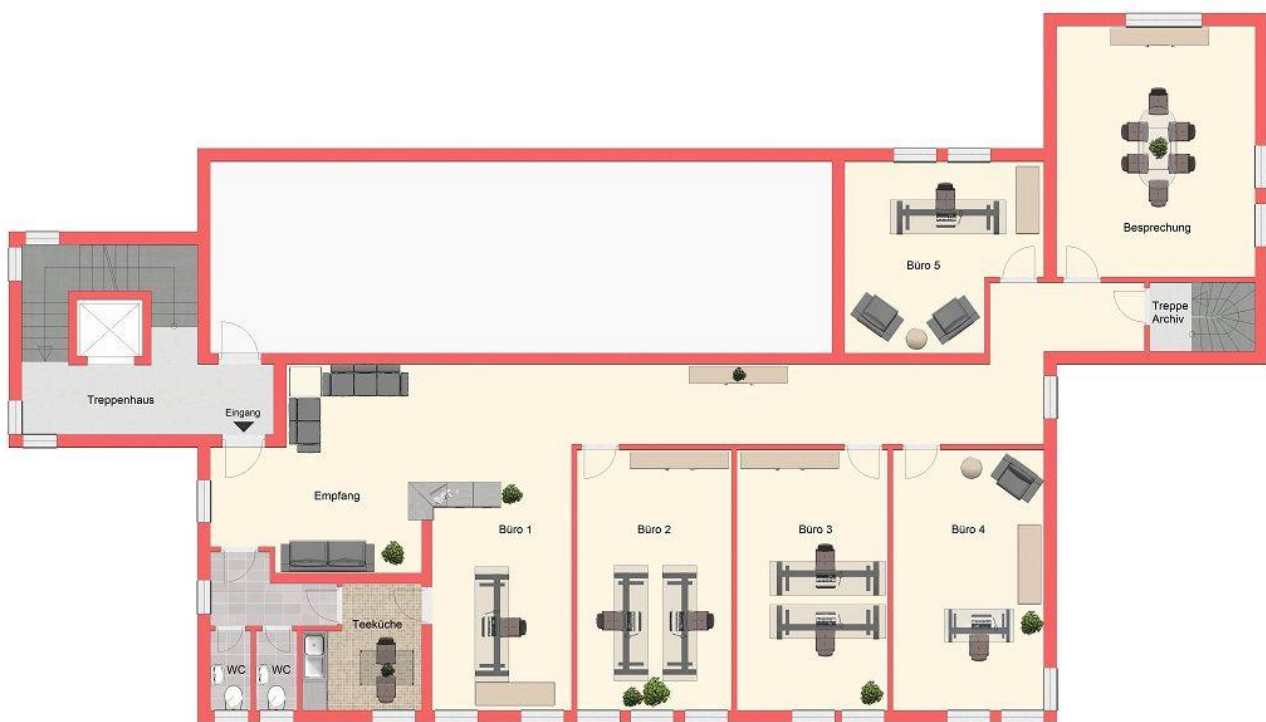


Aufzug



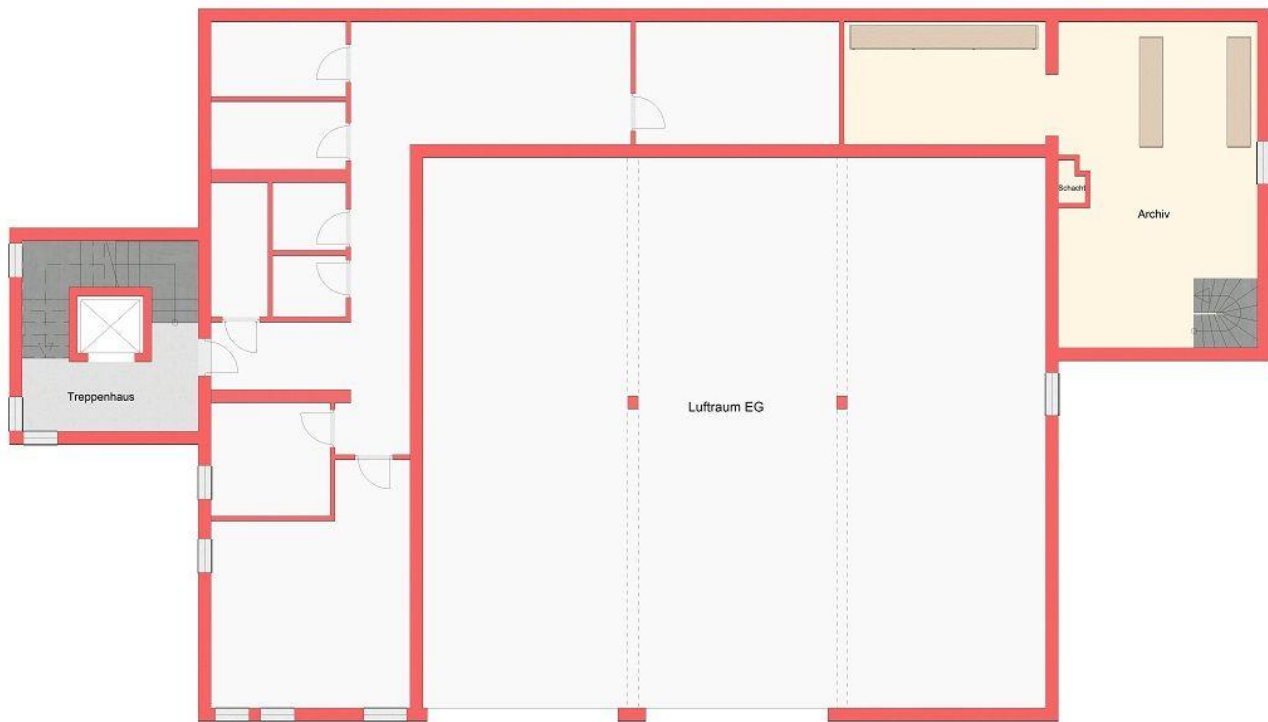


Treppenhaus



Grundriss Obergeschoss





Grundriss Erdgeschoss



## Kontakt

### **Böhmer und Partner Immobilien-Service GmbH ivd**

Hauptstraße 90

58730 Fröndenberg-Dellwig

Telefon: 02378 / 92 93 - 0

E-Mail: [info@boehmer-partner.de](mailto:info@boehmer-partner.de)

### **Ihr Ansprechpartner**

Oliver Böhmer

### **Impressum**

[www.schnorrenberger.de/impressum/](http://www.schnorrenberger.de/impressum/)

### **Besuchen Sie uns im Internet**

[www.schnorrenberger.de](http://www.schnorrenberger.de)

