



Schnorrenberger Immobilien Gruppe

Mit gutem Gefühl in besten Händen

Immobilien-Exposé

**Kapitalanlage in bester Lage -
Denkmalschutz-**

Objekt-Nr.:

68336-7671

Zinshaus/Renditeobjekt zum Kauf

in 59174 Kamen





Details

Provisionspflichtig

Denkmalschutz

Erbpacht

4.999 €

Käuferprovision inkl. USt.

3.57 %

Wohnfläche (ca.)

646 m²

Grundstück (ca.)

575 m²

vermietbare Fläche (ca.)

646 m²

Anzahl Etagen

3

Anzahl Stellplätze

6

Anzahl Wohneinheiten

6

Baujahr

1900

Stellplätze

6

Zustand

teil/vollrenovierungsbedürftig

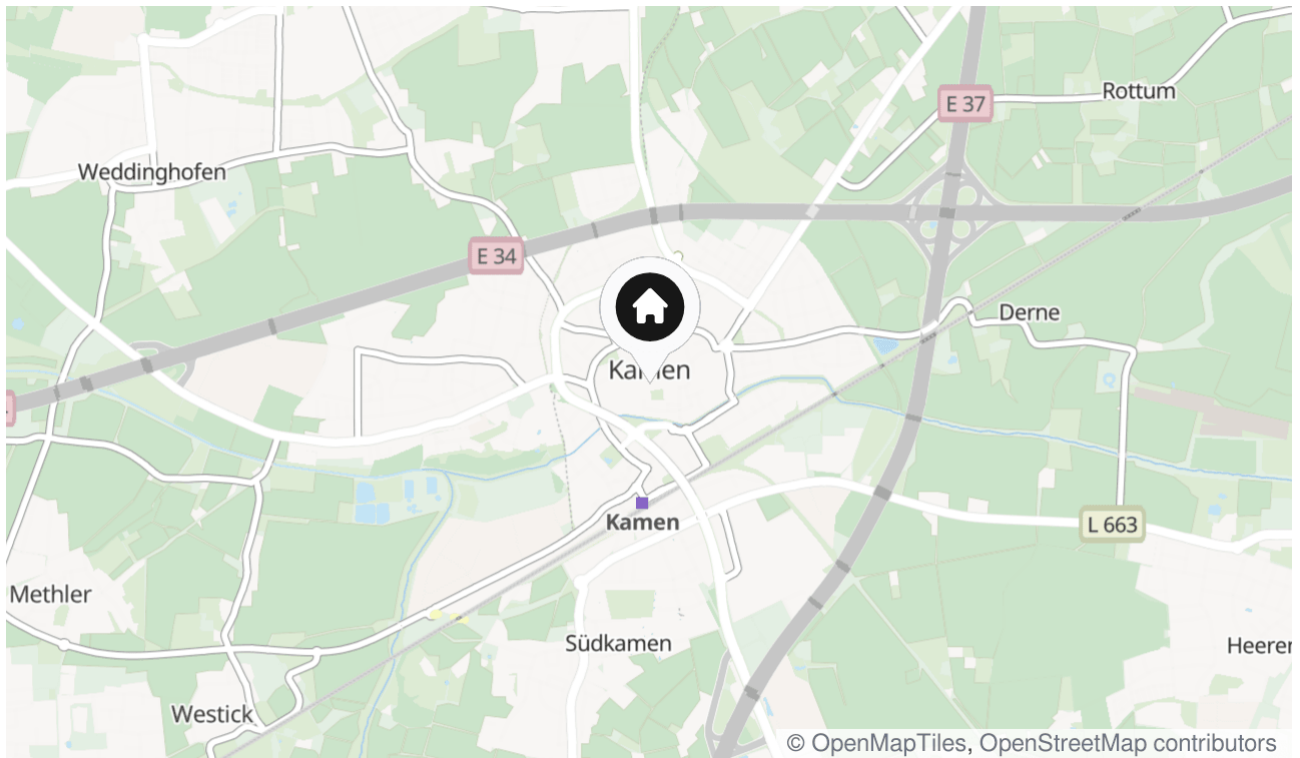
Beschreibung

Investieren Sie in ein einzigartiges historisches Gebäude - das ehemalige Gemeindehaus unter Denkmalschutz. Die ansprechende historische Architektur und viele liebevolle Details machen dieses Objekt zu einem besonderen Investment. Eine Sanierung ist in Absprache mit dem Denkmalamt notwendig. Unser Vorschlag ist ein Umbau in ein Wohnhaus mit 6 Wohnungen. Die loftartigen Wohnungen bieten ein einzigartiges Wohngefühl in der Innenstadt. Helle Räume, Stellplätze auf einem nahegelegenen Parkplatz der Kirche und die Möglichkeit eines Aufzugsanbaus machen dieses Objekt noch attraktiver. Auch der Anbau von Balkonen kann geprüft werden. Nutzen Sie diese Chance, in ein einzigartiges historisches Gebäude zu investieren und profitieren Sie von den zahlreichen Möglichkeiten, die dieses Projekt bietet. Prüfen Sie ebenfalls die attraktiven steuerlichen Vorteile und die staatlichen Förderungen.

Lage & Umgebung

59174 Kamen

Das Haus liegt in einer zentralen Lage mit guter Infrastruktur. In unmittelbarer Nähe befinden sich mehrere Einkaufsmöglichkeiten, wie Supermärkte, Drogerien und Bäckereien. Auch Ärzte und Apotheken sind schnell zu erreichen. Für Familien mit Kindern gibt es mehrere Schulen und Kindergärten in der Umgebung. Die nächstgelegene Grundschule ist nur 5 Minuten zu Fuß entfernt. Auch die Anbindung an den öffentlichen Nahverkehr ist gut, so dass man schnell und bequem in die Innenstadt von Kamen gelangen kann. Der Schwesterngang 4 bietet somit eine ideale Wohnlage für Menschen, die eine gute Infrastruktur schätzen und gleichzeitig die Ruhe einer Wohngegend bevorzugen.



Die Karte zeigt den ungefähren Standort der Immobilie



Ansicht



Ansicht



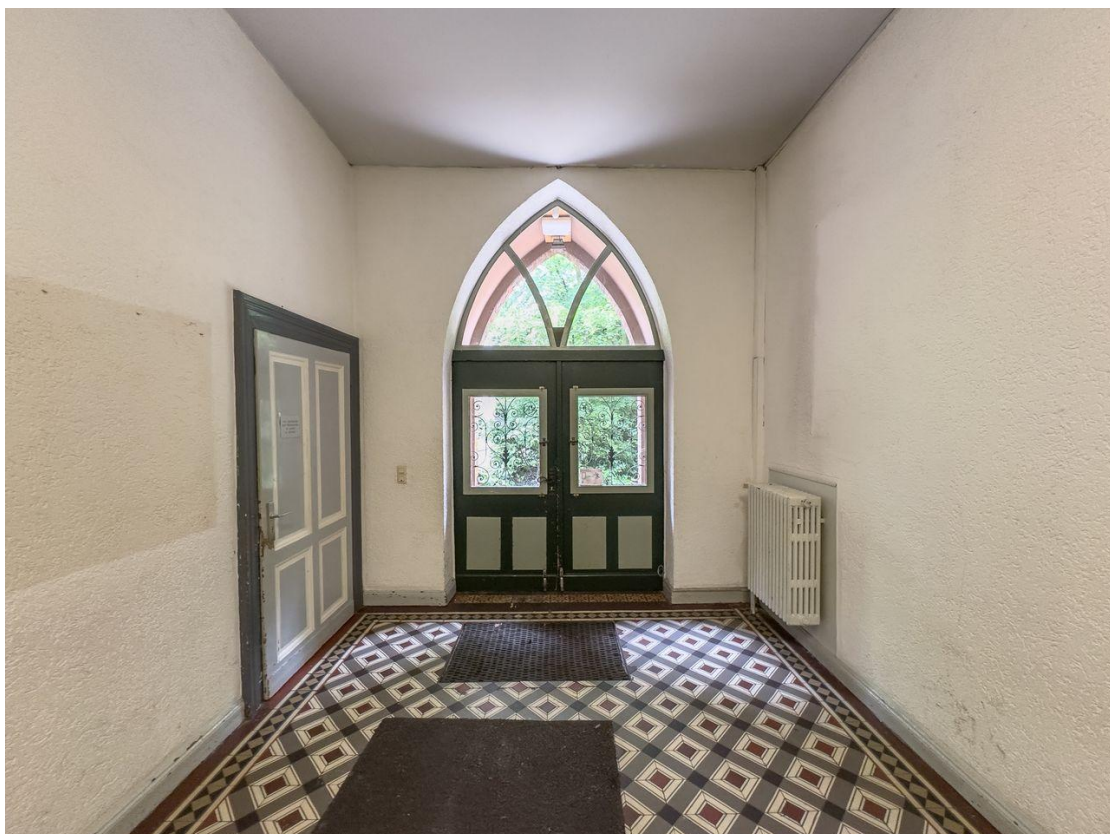
Ansicht Eingang



Ansicht



Ansicht



Detail Eingangstür



Hauptflur



Raum



Raum



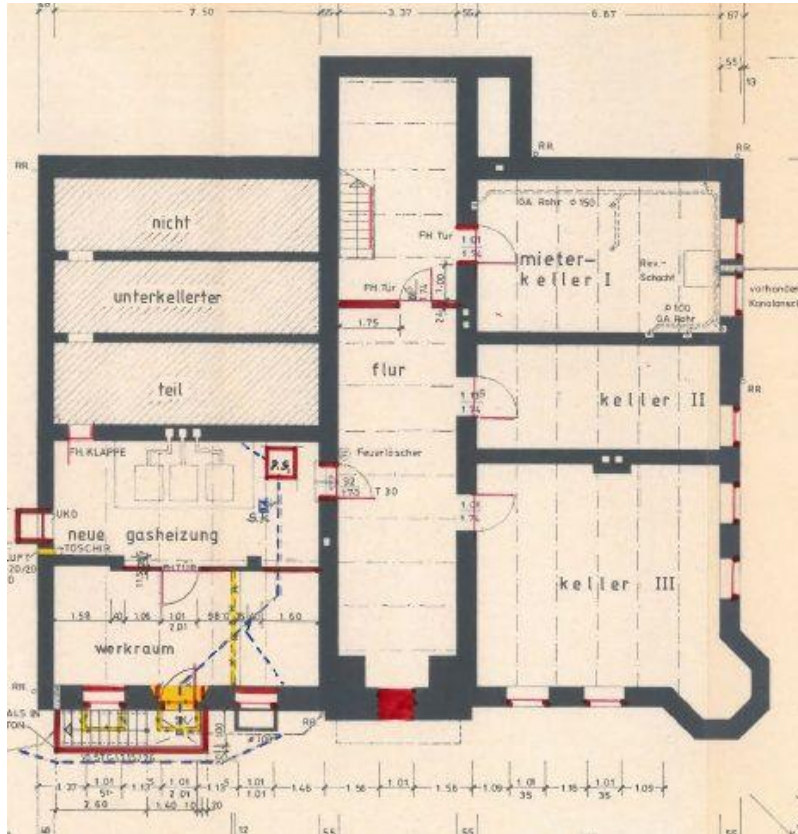
Raum



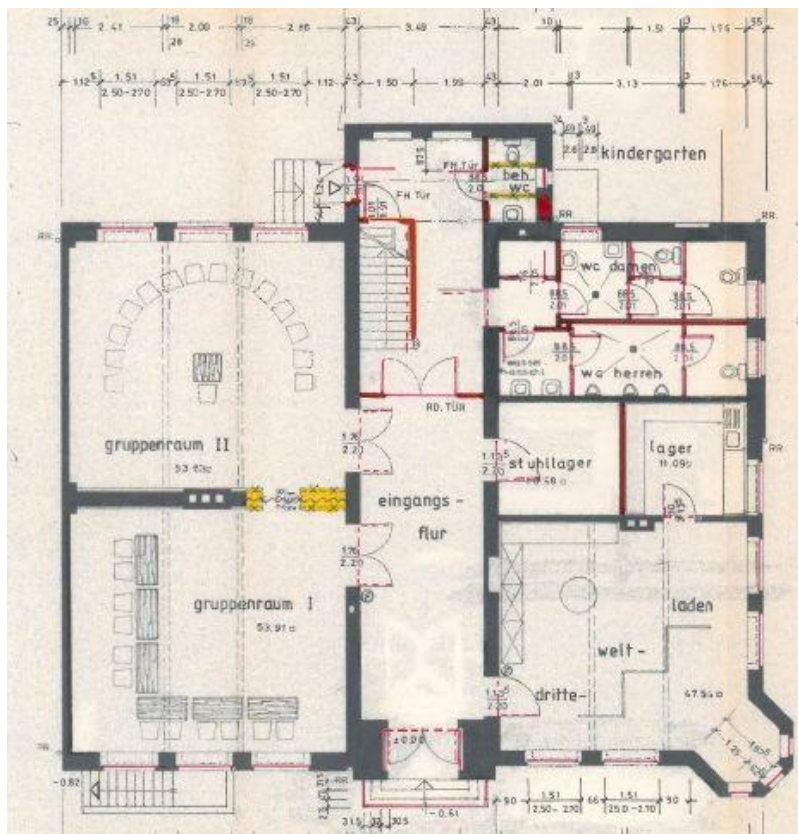
Detail Träger



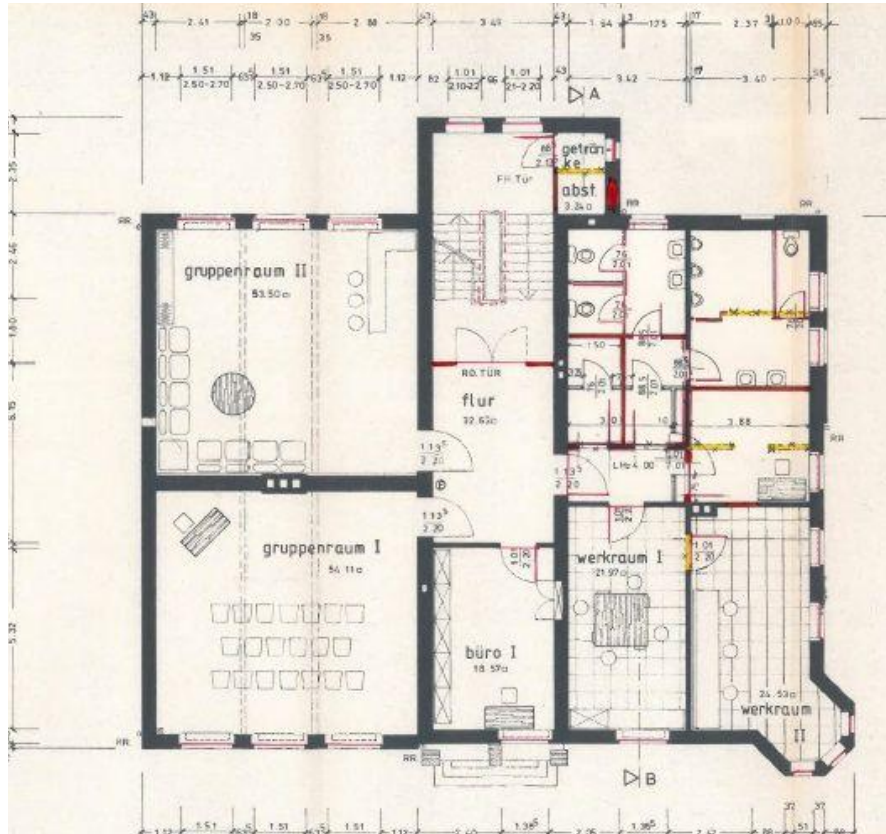
Detail Tür



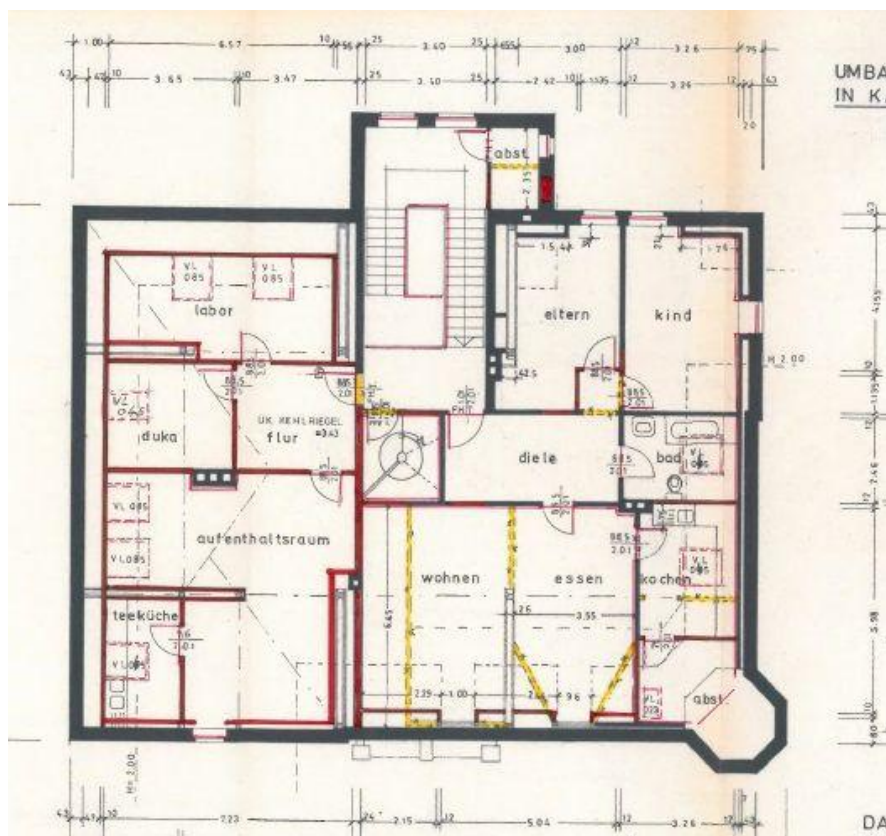
Kellergeschoß



Erdgeschoß



Obergeschoß



Dachgeschoß



Detail Treppe



Raum



Raum



Kontakt

G. Bremerich GmbH

Hochstraße 12

59425 Unna

Telefon: 02303 - 258 70 10

E-Mail: info@bremerich-immobilien.de

Ihr Ansprechpartner

Gerhard Bremerich

Impressum

www.schnorrenberger.de/impressum/

Besuchen Sie uns im Internet

www.schnorrenberger.de

