



Schnorrenberger Immobilien Gruppe

Mit gutem Gefühl in besten Händen

Immobilien-Exposé

**Erstbezug City Lage- schöne
Ausstellungsfläche sucht Mieter**

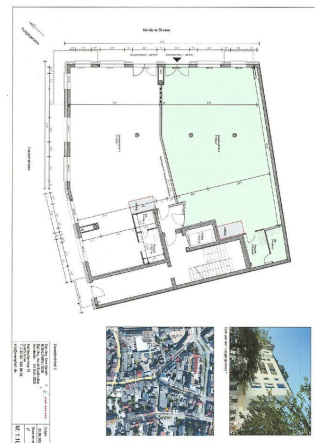
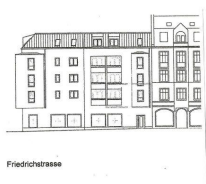
Objekt-Nr.:

68336-7695



Büro/Praxis zur Miete

in 58636 Iserlohn





Details

Provisionspflichtig

Nebenkosten

340 €

Heizkosten

272 €

Kaution

3.900 €

Mieterprovision

1.19 Monatsmieten

Nutzfläche (ca.)

136 m²

Gesamtfläche (ca.)

136 m²

Lagerfläche (ca.)

43 m²

Verkaufsfläche (ca.)

1 m²

Baujahr

2024

Zustand

Erstbezug

Beschreibung

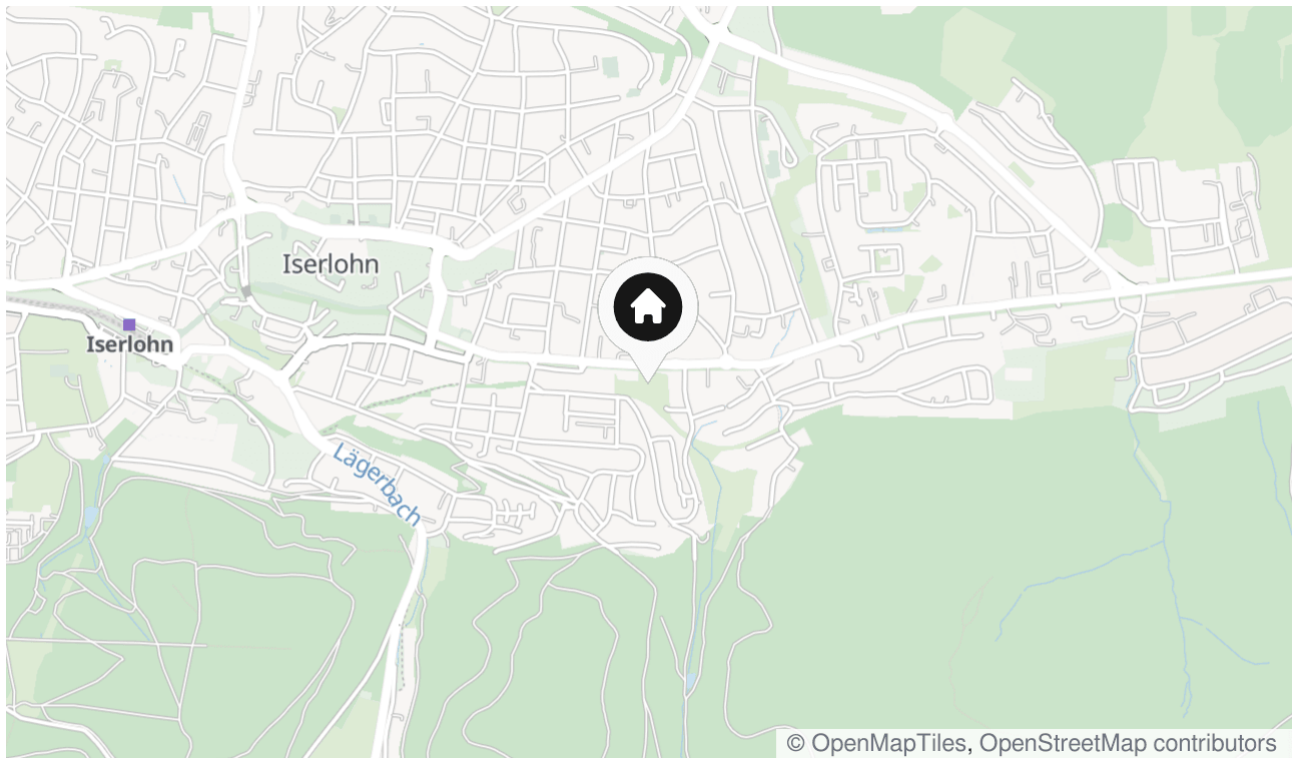
Willkommen in Ihrer neuen repräsentativen Ausstellungsfläche im Herzen der Innenstadt von Iserlohn! Diese moderne Fläche mit 139 m² befindet sich in einem neu erbauten Wohn-Geschäftshaus in der Friedrichstasse 1. Dieses umfasst 4 Geschosse und gesamt 2 Gewerbeeinheiten im Erdgeschoss. Sie verfügt über ein WC , einen Personalraum und einen Kellerraum. Die Fläche eignet sich ideal als Büro, Ausstellungen und Präsentationsfläche. Bitte beachten Sie, dass es in dem Gebäude keinen PKW Stellplatz gibt. Anmietung auf Anfrage bei der Betreibergesellschaft GfW in den Parkhäusern City und Altstadt !
Haben wir Ihr Interesse geweckt, so vereinbaren Sie gerne einen Besichtigungstermin mit uns.



Lage & Umgebung

Friedrichstr 1, 58636 Iserlohn

Die Gewerbefläche befindet sich direkt am Ende der Fußgängerzone von Iserlohn. Geschäfte des täglichen Bedarfs, Ärzte, Apotheken und vieles mehr sind in unmittelbarer Nähe.

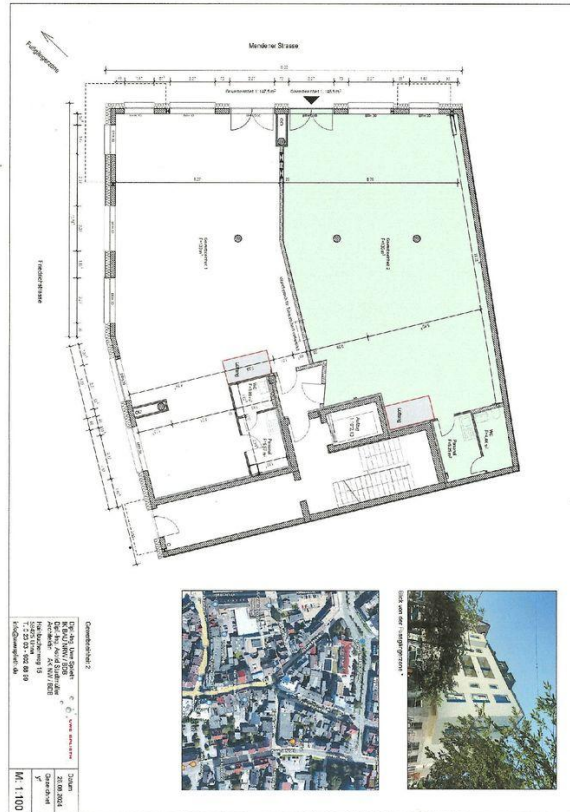




Frontansicht Zeichnung



Frontansicht



Erdegesschoss



Kontakt

G. Bremerich GmbH

Hochstraße 12

59425 Unna

Telefon: 02303 - 258 70 10

E-Mail: info@bremerich-immobilien.de

Ihr Ansprechpartner

Gerhard Bremerich

Impressum

www.schnorrenberger.de/impressum/

Besuchen Sie uns im Internet

www.schnorrenberger.de

