



**Schnorrenberger** Immobilien Gruppe

Mit gutem Gefühl in besten Händen

**Immobilien-Exposé**

# **Dachgeschosswohnung mit Balkon und traumhaften Ausblick ins Grüne!**

**Objekt-Nr.:**

**20014-WW-M-2791**

# Wohnung zur Miete

in 56244 Schenkelberg





## Details

Warmmiete

**750 €**

Nebenkosten

**200 €**

Heizkosten

**in Nebenkosten enthalten**

Kautions

**1.650 €**

Wohnfläche (ca.)

**100 m<sup>2</sup>**

Zimmer

**3**

Anzahl Schlafzimmer

**2**

Anzahl Badezimmer

**1**

Anzahl Stellplätze

**1**

Anzahl Balkone

**1**

Baujahr

**1990**

Stellplatzmiete

**30 €**

Stellplätze

**1**

Zustand

**gepflegt**

## Beschreibung

Zum Vermieten steht eine ca. 100 m<sup>2</sup> große Dachgeschosswohnung in einem gepflegten 5 Parteienhaus. Sie verfügt über 3 Zimmer, darunter 2 Schlafzimmer und 1 Wohnzimmer. Das innen liegenden Badezimmer hat eine Dusche, eine Badewanne und einen Waschmaschinenanschluss. Zusätzlich bietet die Wohnung einen überdachten Balkon mit einem unverbaubaren Fernblick zum Entspannen.

Ein Kellerraum ist im Angebot enthalten, ein Stellplatz kann für 30 Euro monatlich gemietet werden.

Die Haltung von Haustieren ist auf Wunsch des Eigentümers leider nicht gestattet. Die Wohnung wurde im Schlaf- und Wohnzimmer mit neuem Fußboden ausgestattet



## **Ausstattung**

- überdachter Balkon
- unverbaubare Aussicht
- Bad mit Dusche und Wanne
- teilweise neue Fußböden

## **Sonstiges**

Selters ist eine Kleinstadt mit ca. 3.000 Einwohnern im Westerwald und in ca. 6,4 km zu erreichen, in ca. 3 km erreichen Sie Herschbach. Hier finden Sie alle Annehmlichkeiten für den täglichen Bedarf. Supermärkte, Einzelhandelsgeschäfte, Banken, Ärzte und Apotheken, Schulen und Kindergärten sind ebenso zahlreich vertreten wie Vereine und Freizeitmöglichkeiten. In südlicher Richtung gelangen Sie in ca. 13 min. auf die Autobahnauffahrt in Mogendorf . Hingegen in nördlicher Richtung finden Sie in ca. 10 min. auf die Autobahnauffahrt in Dierdorf. Die Stadt Koblenz können Sie über die A3 sowie die A48 innerhalb von ca. 30 min. erreichen.

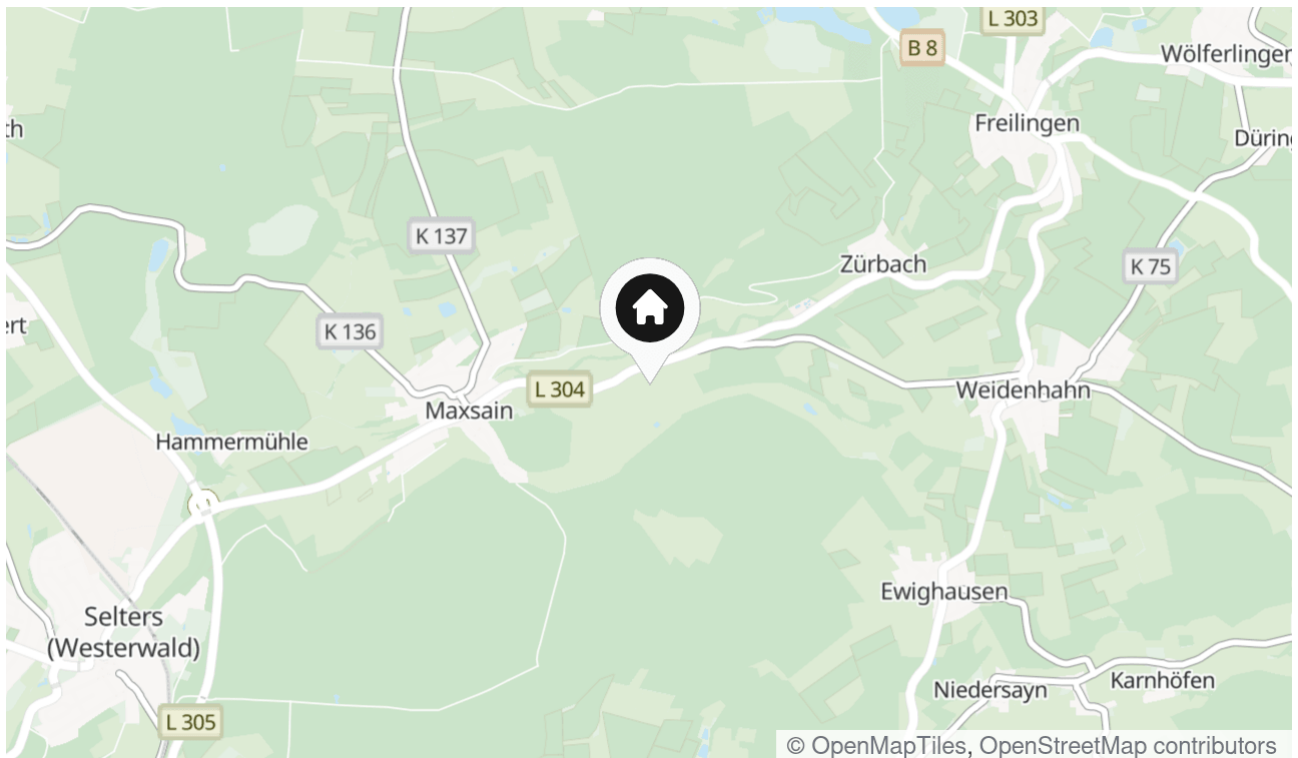
## Lage & Umgebung

56244 Schenkelberg

Die Ortsgemeinde Schenkelberg liegt in ruhiger Lage in der Verbandsgemeinde Selters.

Die ruhige Lage der Wohnung ermöglicht Ihnen viel Entspannung. In nur wenigen Autofahrtminuten erreichen Sie den See Haiden Weiher, dieser und weitere Badeseen in der nahen Umgebung gehört zu der schönen Westerwälder Seenplatte, welche Ihnen viele individuelle Freizeitmöglichkeiten bietet

Verschiedene Einkaufsmöglichkeiten, Ärzte, Kindergärten sowie eine Grundschule erreichen Sie im nur ca. 3,5 km entfernten Herschbach.



Die Karte zeigt den ungefähren Standort der Immobilie



# Energieausweis

Endenergieverbrauch

**212,60 kWh/(m<sup>2</sup>\*a)**

Energieverbrauch inkl. Warmwasser

**Ja**

Befeuerungsart

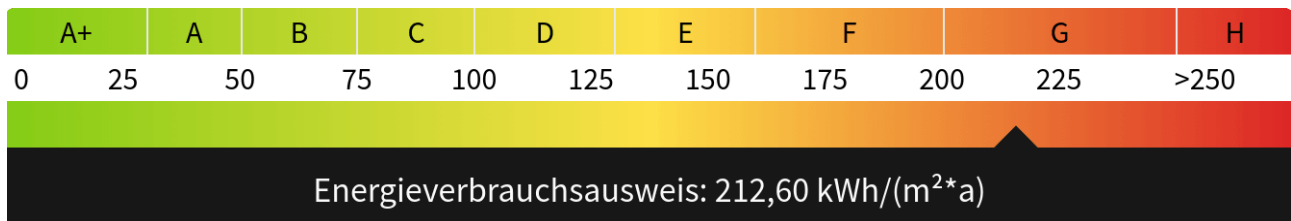
**Öl, Holz**

Wesentlicher Energieträger

**HOLZ**

Gültig bis

**20.03.2034**





Rückansicht



Aussicht vom Balkon

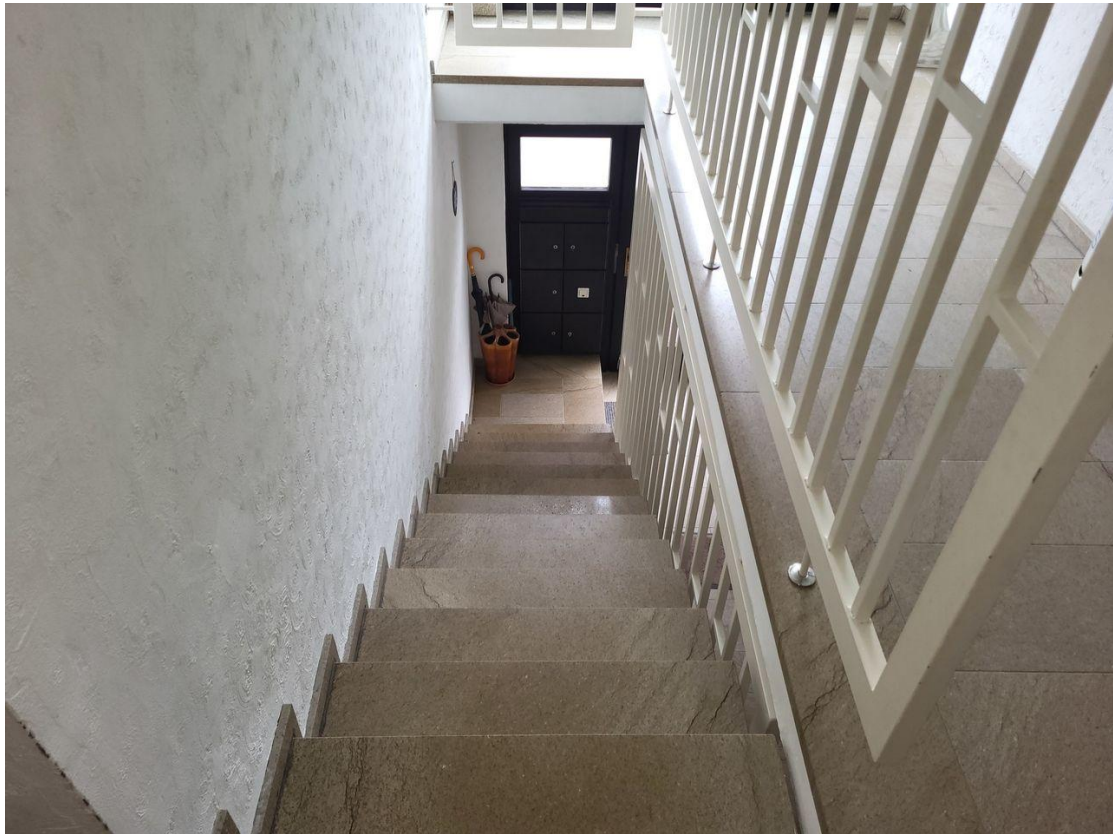


Straßenansicht



Straßenansicht





Treppenhaus



Flur



Wohnzimmer



Wohnzimmer



Wohnzimmer



Schlafzimmer



Küche



Küche



Bad



Bad



Balkon



Balkon



Aussicht vom Balkon



Aussicht vom Balkon



## Kontakt

### **Bender & Bender Immobilien Gruppe GmbH**

Bahnhofstr. 59

56410 Montabaur

Telefon: 02602 9103980

E-Mail: [info@bender-immobilien.de](mailto:info@bender-immobilien.de)

### **Ihr Ansprechpartner**

Frau Kerstin Heinen

### **Impressum**

[www.schnorrenberger.de/impressum/](http://www.schnorrenberger.de/impressum/)

### **Besuchen Sie uns im Internet**

[www.schnorrenberger.de](http://www.schnorrenberger.de)

