



Schnorrenberger Immobilien Gruppe

Mit gutem Gefühl in besten Händen

Immobilien-Exposé

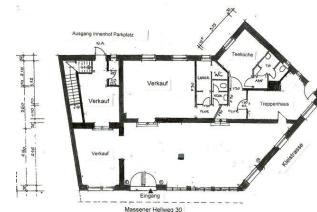
Großzügige Laden- oder Bürofläche in zentraler Lage

Objekt-Nr.:

68336-7670

Sonstige zur Miete

in 59427 Unna





Details

Nebenkosten

126,05 €

Heizkosten

89,87 €

Kaution

2,50 €

Verkaufsfläche (ca.)

143,29 m²

Bürofläche (ca.)

50 m²

Sonstige Fläche (ca.)

176,18 m²

Kategorie

Standard

Anzahl Stellplätze

1

Anzahl Wohneinheiten

5

Baujahr

1912

Stellplatzmiete

40 €

Stellplätze

1

Zustand

nach Vereinbarung

Boden

Teppich

Beschreibung

Diese angebotene Laden-oder Bürofläche befindet sich im Erdgeschoss eines Mehrfamilienhauses. Sie ist ideal für ein Unternehmen, das auf eine geräumige und flexible Gestaltung angewiesen ist. Mit einer Fläche von ca 143 qm bietet sie ausreichend Platz für verschiedene Nutzungsmöglichkeiten.

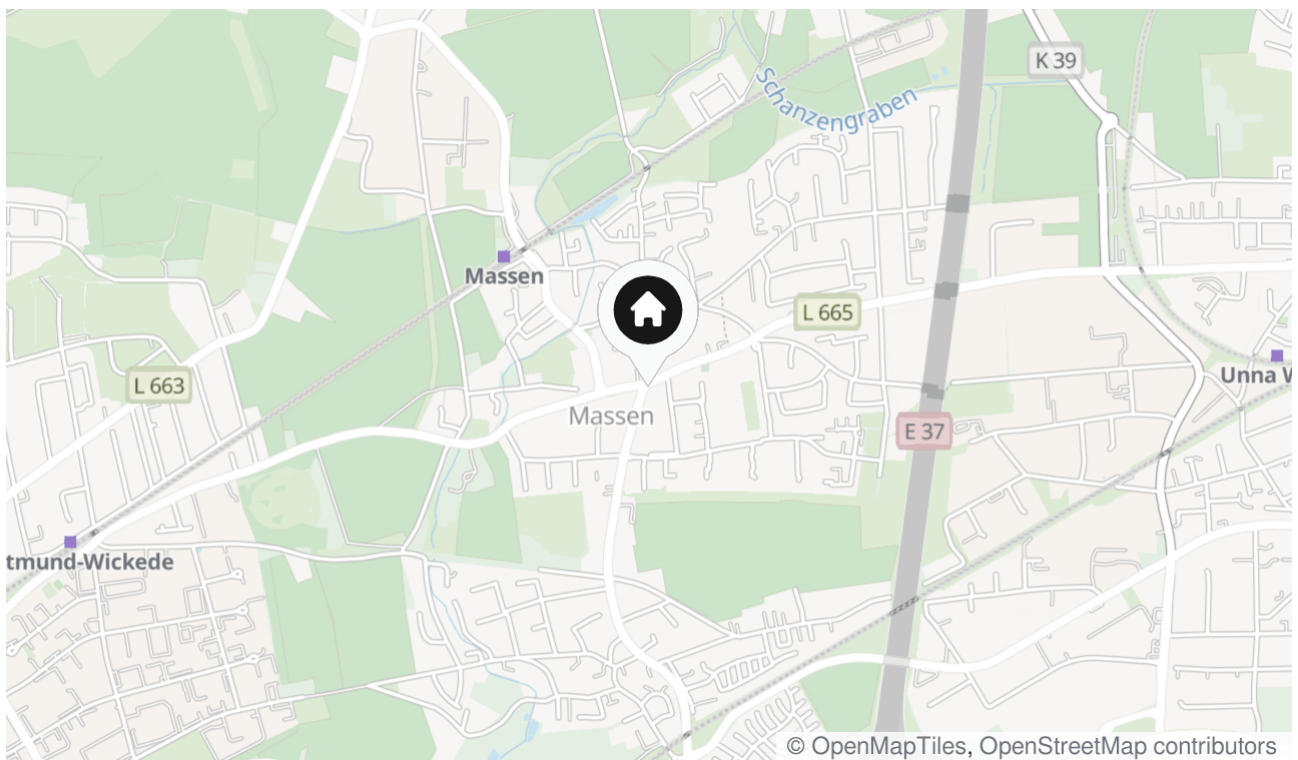
Besonders attraktiv ist die Lage im Erdgeschoss, da sie eine gute Sichtbarkeit und Erreichbarkeit für Laufkundschaft bietet. Die Passantenfrequenz vor der Tür sorgt für eine gute Werbewirkung und potenzielle Kunden.

Die Gestaltung der Fläche ist flexibel und kann den individuellen Bedürfnissen des Unternehmens angepasst werden. Ob als Verkaufsraum, Büro oder Praxis, hier ist alles möglich. Nutzen Sie die Chance, Ihre Geschäftsidee in dieser Lage umzusetzen und profitieren Sie von der flexiblen Gestaltungsmöglichkeit. Vereinbaren Sie noch heute einen Besichtigungstermin und überzeugen Sie sich selbst von den Vorzügen dieser Laden- oder Bürofläche im Erdgeschoss.

Lage & Umgebung

Massener Hellweg 30, 59427 Unna

Direkt in der Ortsmitte von Unna-Massen bieten wir Ihnen dieses Geschäft zur Anmietung an. Die Räumlichkeiten befinden sich direkt an der Einkaufsstraße des Unnaer Vorortes. Eine gute Verkehrsanbindung in alle Richtungen ist gegeben. Die S-Bahnhaltestelle ist ebenfalls nur wenige Minuten entfernt. Für Kunden stehen öffentliche Kurzzeitparkplätze am Massener Hellweg zur Verfügung.





Energieausweis

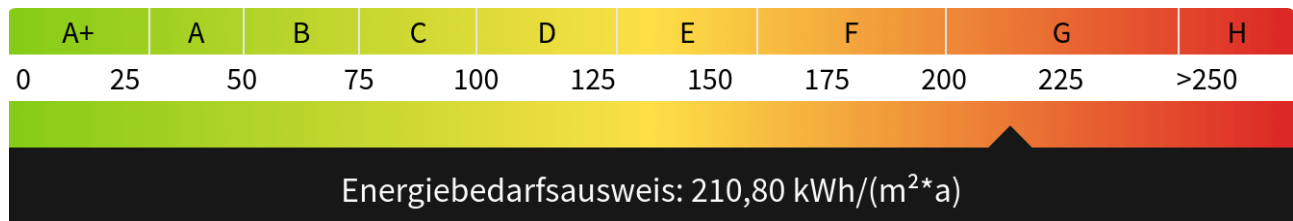
Endenergiebedarf
210,80 kWh/(m²*a)

Befeuerungsart
Gas

Wesentlicher Energieträger
Gas

Baujahr (Energieausweis)
1900

Gültig bis
05.11.2025

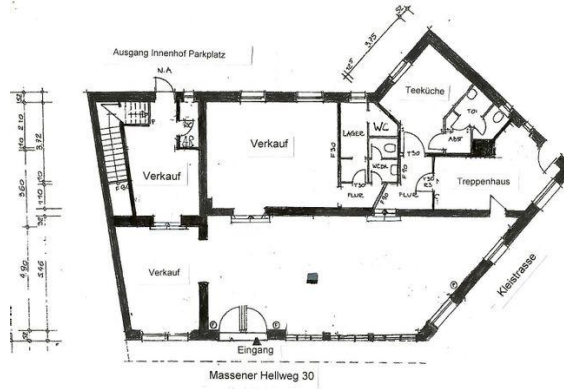




Frontansicht



Seitenansicht



Grundriss



Kontakt

G. Bremerich GmbH

Hochstraße 12

59425 Unna

Telefon: 02303 - 258 70 10

E-Mail: info@moa-soft.de

Ihr Ansprechpartner

Gerhard Bremerich

Impressum

www.schnorrenberger.de/impressum/

Besuchen Sie uns im Internet

www.schnorrenberger.de

