

**Schnorrenberger** Immobilien Gruppe

Mit gutem Gefühl in besten Händen

**Immobilien-Exposé**

**1-A repräsentative und neuwertige  
Gewerbeimmobilie für Ihr Business.**

**Objekt-Nr.:**  
**20066-1568**



# Halle/Lager/Produktion zur Miete

in 59929 Brilon





## Details

Provisionspflichtig

Kran

Kaution

**7.600 €**

Mieterprovision

**2.38 Monatsmieten**

Nutzfläche (ca.)

**600 m<sup>2</sup>**

Gesamtfläche (ca.)

**840 m<sup>2</sup>**

Freifläche (ca.)

**2.500 m<sup>2</sup>**

Bürofläche (ca.)

**240 m<sup>2</sup>**

Grundstück (ca.)

**3.900 m<sup>2</sup>**

Kategorie

**Standard**

Anzahl Stellplätze

**20**

Baujahr

**2020**

Stellplätze

**20**

Zustand

**neuwertig**

## Beschreibung

In 2020 erbaute, ca. 600 m<sup>2</sup> große Gewerbehalle, mit 240 m<sup>2</sup> Büro-/ und Sozialbereich. Der Büro-/ und Sozialbereich kann noch vollständig nach den Bedürfnissen der Mieter ausgebaut werden (Erdgeschoss 4 Räume je 30 m<sup>2</sup> und Obergeschoss 2 Räume je 25 m<sup>2</sup>, ein Raum mit 30 m<sup>2</sup> sowie je Etage Bad mit Dusche und WC, Serverraum und Aktenraum). Als Erweiterung kann noch ein ca. 160 m<sup>2</sup> großer Anbau in Massivbauweise erstellt werden. Die Außenanlagen werden noch vollständig hergerichtet (Drainage-Pflaster oder Rasengittersteine). Das gesamte Grundstück wird eingezäunt.

## Ausstattung

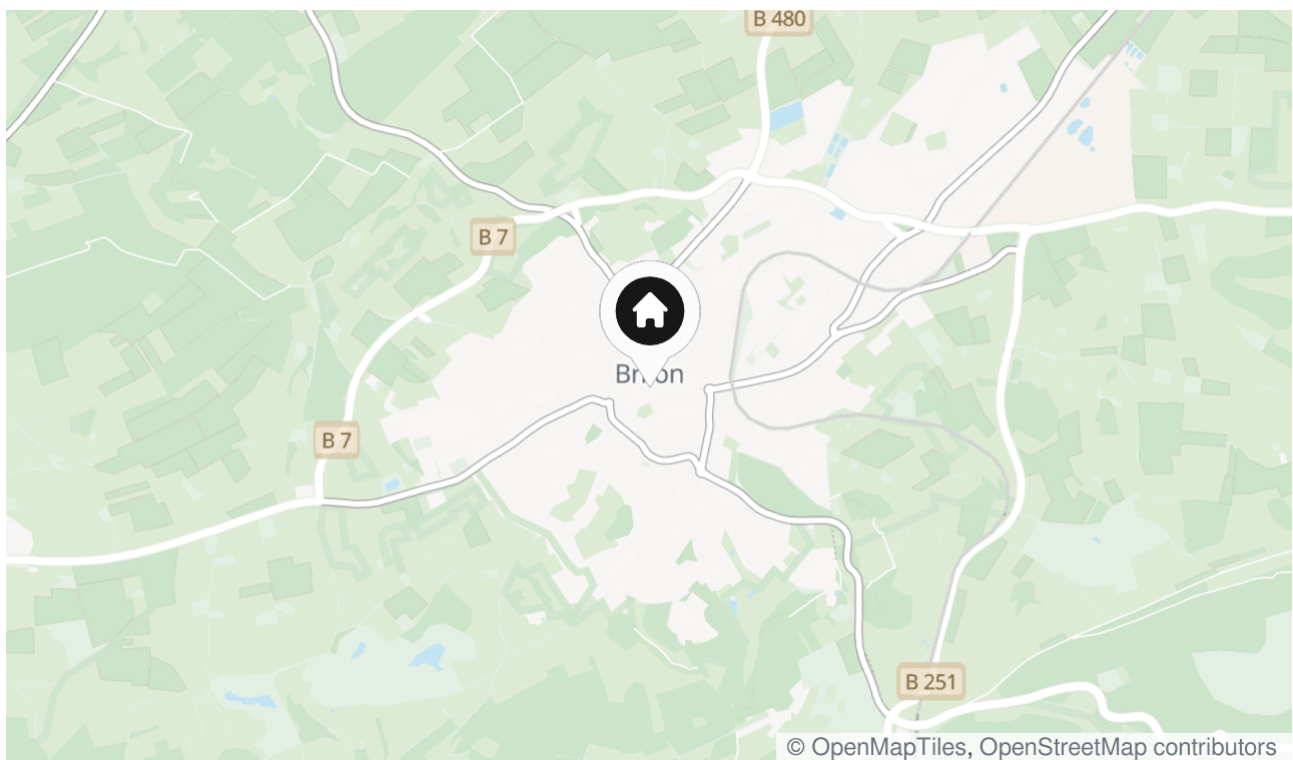
Halle mit 120 mm Sandwich-Isolierung für die Wände und 160 mm Dachisolierung. Dadurch sehr geringe Energiekosten. Bodenplatte mit 4 Tonnen/m<sup>2</sup> Punktlast. 4 Stück Drehstrom-Unterverteilung bis CEE63A. Stromanschluss mit 60 KW 3 x NH00 100 A. 1 Rolltor elektrisch mit 5 Meter Höhe und Breite und 1 Rolltor elektrisch mit 3,50 Höhe und 3,00 Meter Breite.

Gasbrennwerttherme aus 2022 mit effizienter Gebläseheizung. Auf Wunsch kann noch eine 10 Tonnen-Kranbahn mit einer Spannweite von 18,70 Metern eingebaut werden. Hallenmaße: 36 Meter x 20 Meter. Erweiterungsmöglichkeit 8 Meter x 20 Meter.

## Lage & Umgebung

59929 Brilon

In attraktiver Lage des Briloner Gewerbegebietes, mit direkter Anbindung an das überörtliche Verkehrsnetz, befindet sich diese absolut neuwertige Gewerbehalle mit Büroteil.



Die Karte zeigt den ungefähren Standort der Immobilie



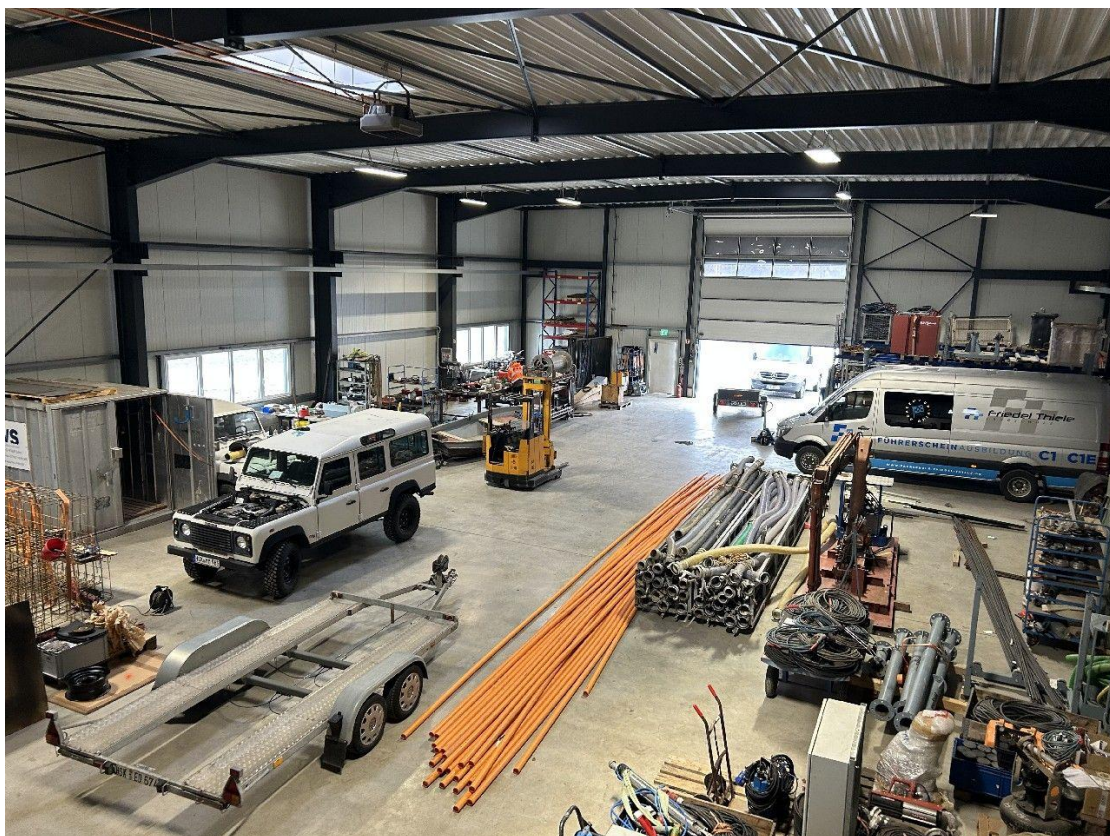
Außenansicht



Außenansicht



Außenansicht



Hallenansicht von Büroempore



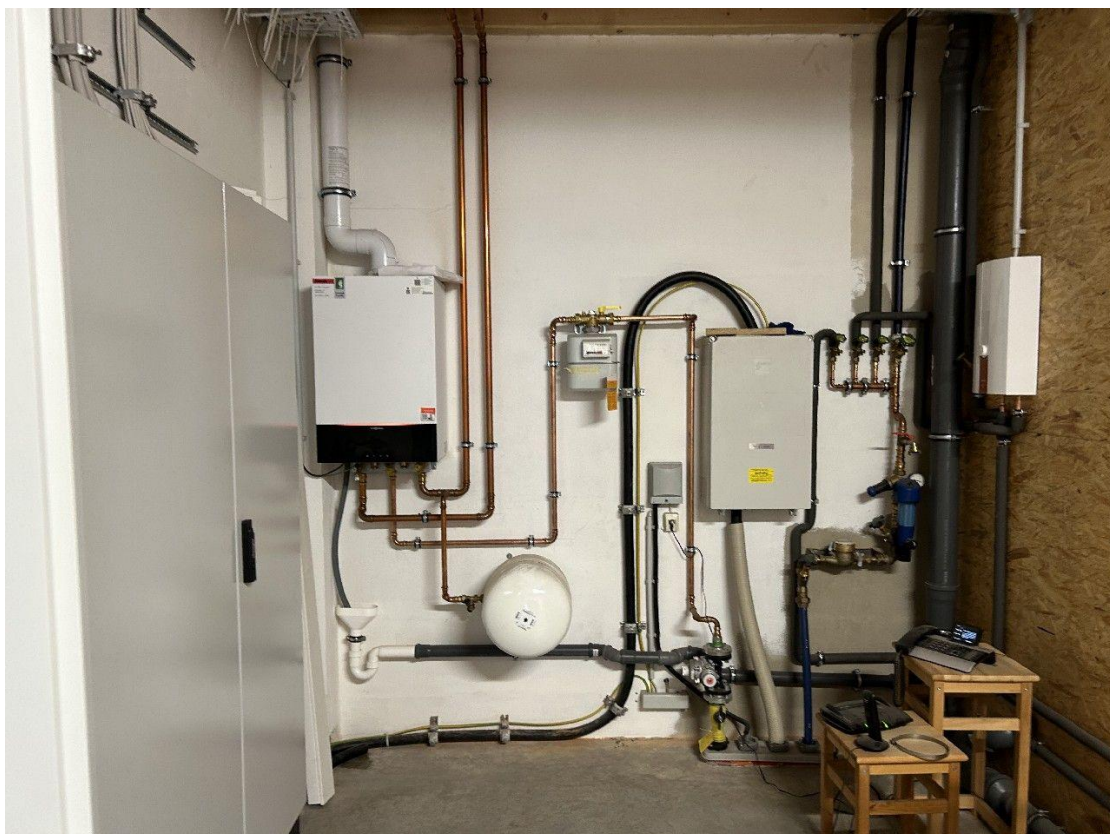
Büroraum



Büroraum

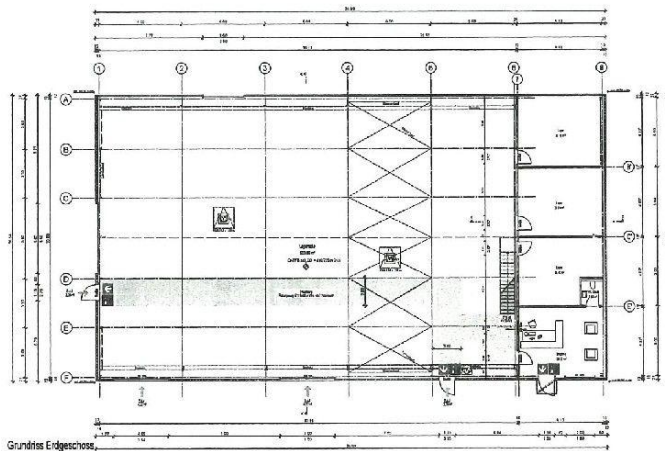
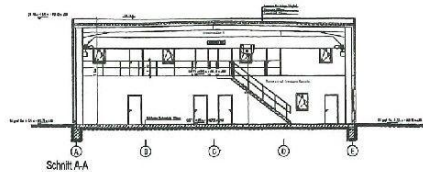
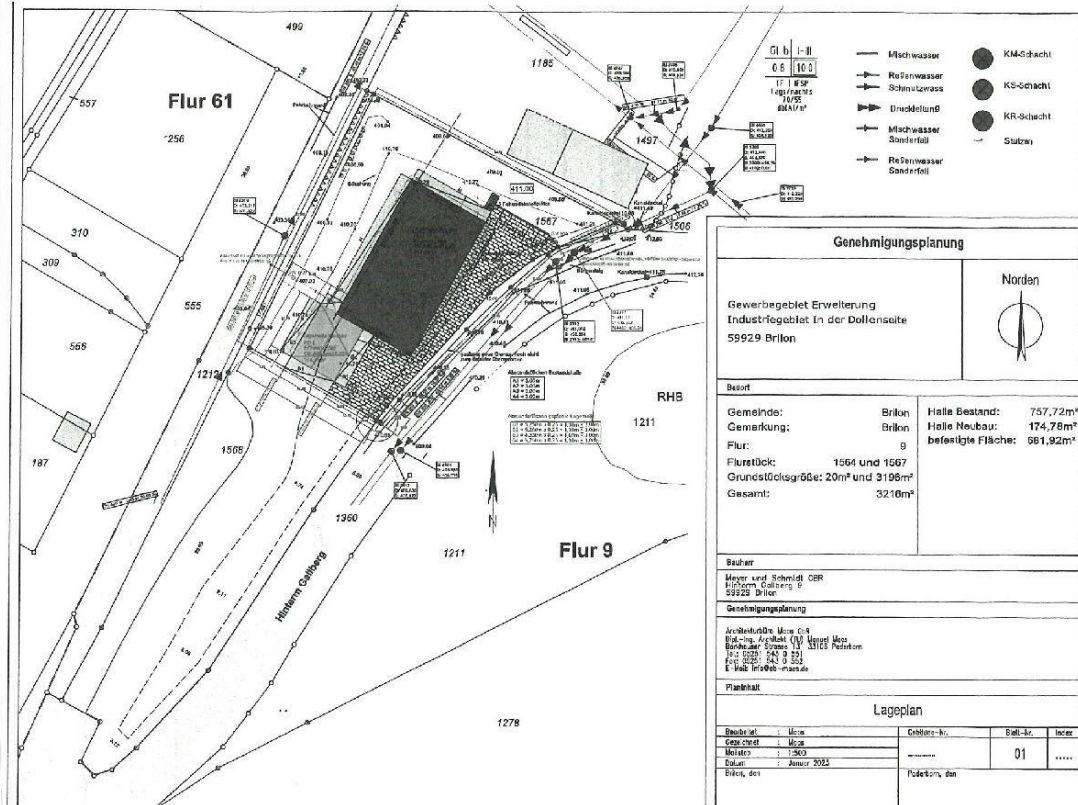


Herrn WC



Hausanschlussraum





Neubau einer Produktions- u. Lagerhalle mit Büro u. Sozialteil

Gewerbegebiet Erweiterung  
Industriegebiet In der Dollenseite  
59929 Brilon

Gemeinde: Brilon  
Gemarkung: Brilon  
Flur: 9  
Flurstück: 1564

Sachverh.  
Meyer u. Schmidt GbR  
Halle 11  
59929 Brilon

**Grundriss EG, Schnitt A-A**

M = 1 : 100

Sachverh.  
Meyer u. Schmidt GbR  
Halle 11  
59929 Brilon

Architekt:  
Meyer u. Schmidt GbR  
Halle 11  
59929 Brilon  
Tel. 05272 542 9 251  
Fax 05272 542 9 252  
E-Mail: info@ms-gb.de





## Kontakt

### **WGB Wohnungs- u. Gewerbebau Mainzer GmbH**

Obere Mauer 1

59929 Brilon

Telefon: 02961-976430

E-Mail: stefan.schleich@wgb-mainzer.de

### **Ihr Ansprechpartner**

Stefan Schleich

### **Impressum**

[www.schnorrenberger.de/impressum/](http://www.schnorrenberger.de/impressum/)

### **Besuchen Sie uns im Internet**

[www.schnorrenberger.de](http://www.schnorrenberger.de)

