

Schnorrenberger Immobilien Gruppe

Mit gutem Gefühl in besten Händen

Immobilien-Exposé

***PROVISIONSFREI* ca. 250 m² Büro-/
Praxisfläche in der Dortmunder-City!**

Objekt-Nr.:

91927-7769-1

Büro/Praxis zur Miete

in 44137 Dortmund - City





Details

Kaution

10.125 €

Nutzfläche (ca.)

250 m²

Gesamtfläche (ca.)

250 m²

Verkaufsfläche (ca.)

135,72 m²

Bürofläche (ca.)

250 m²

Etage

4

Beschreibung

Büro-/Praxisfläche: ca. 250 m² im 4.OG

Frei ab: sofort

Energieausweis: In Vorbereitung

Ausstattung

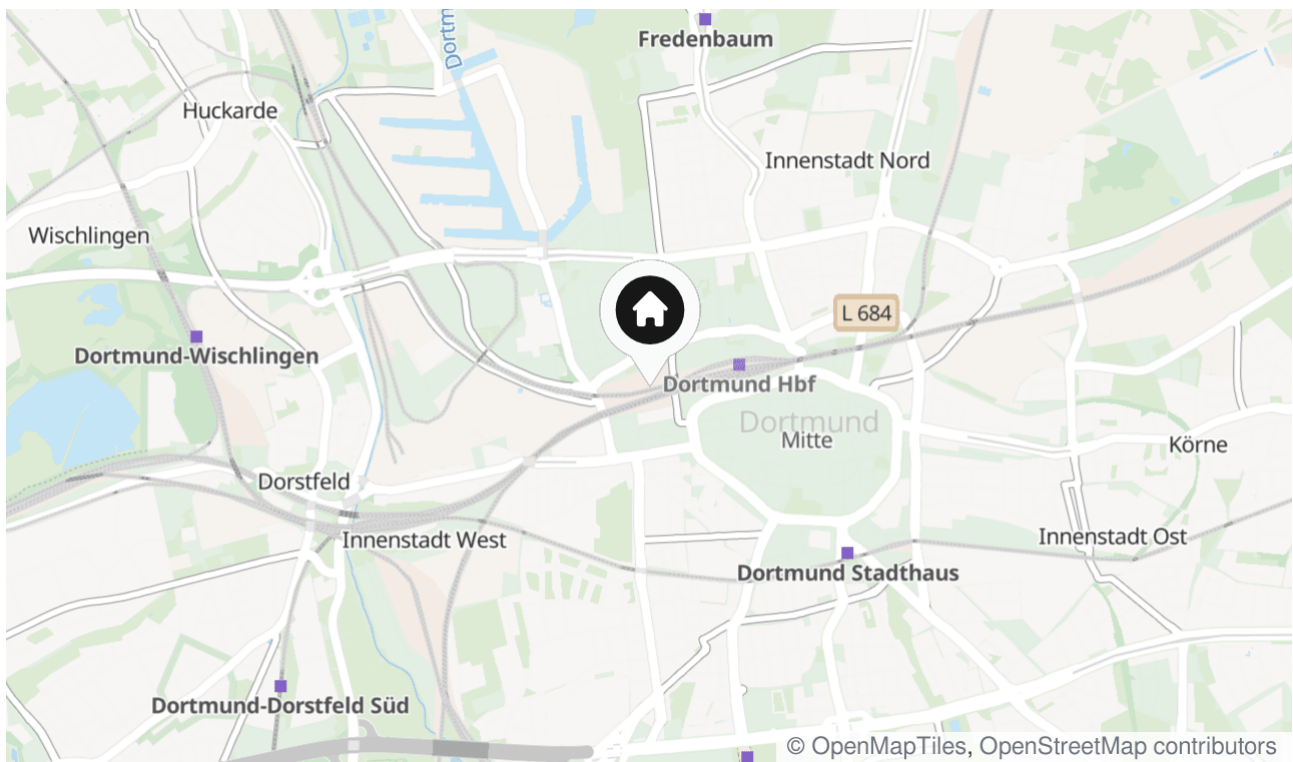
Zentralheizung, Aufzug, Klimatisierung möglich

Lage & Umgebung

44137 Dortmund - City

Die Immobilie befindet sich inmitten der Dortmunder City, unmittelbar zur Kampstr. und der Haupteinkaufsstraße Westenhellweg.

Hervorragende Nähe auch zum Hauptbahnhof Dortmund.



Die Karte zeigt den ungefähren Standort der Immobilie



Büro-/Praxisfläche



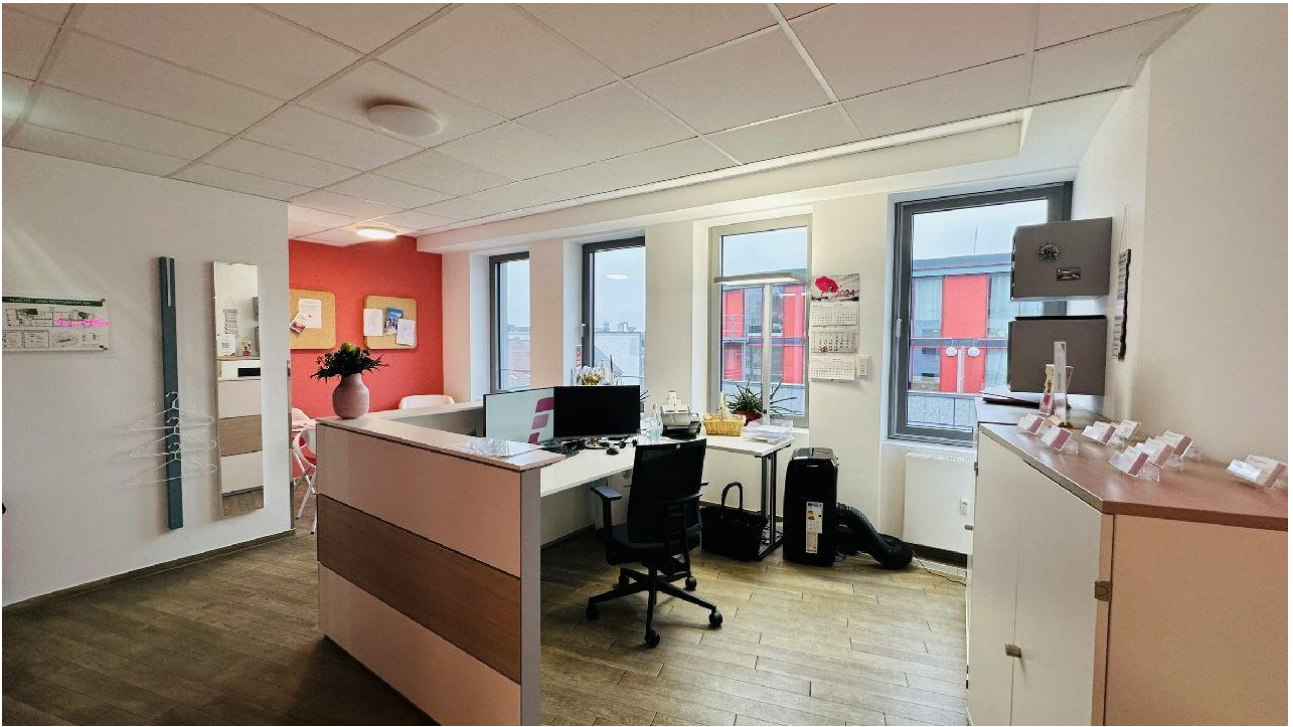
Außenansicht



Treppenhaus



Empfang



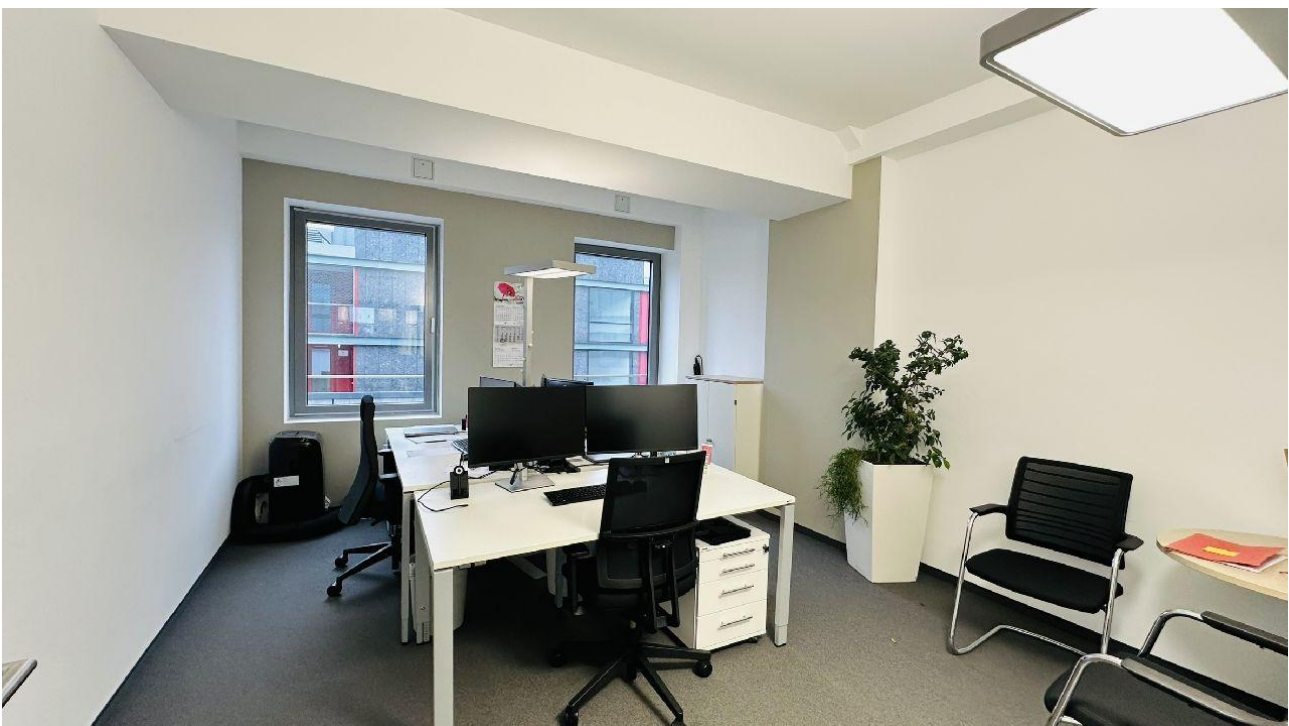
Empfang



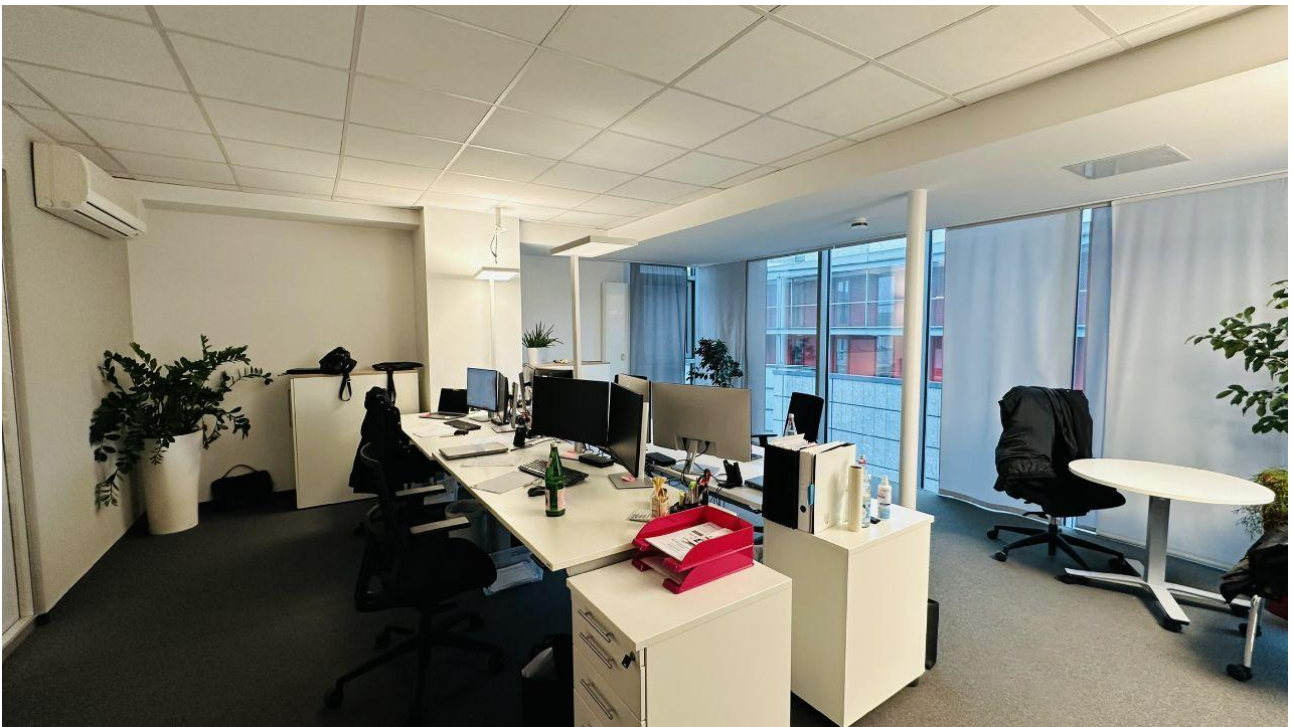
Diele



Büro-/Praxisfläche



Büro-/Praxisfläche



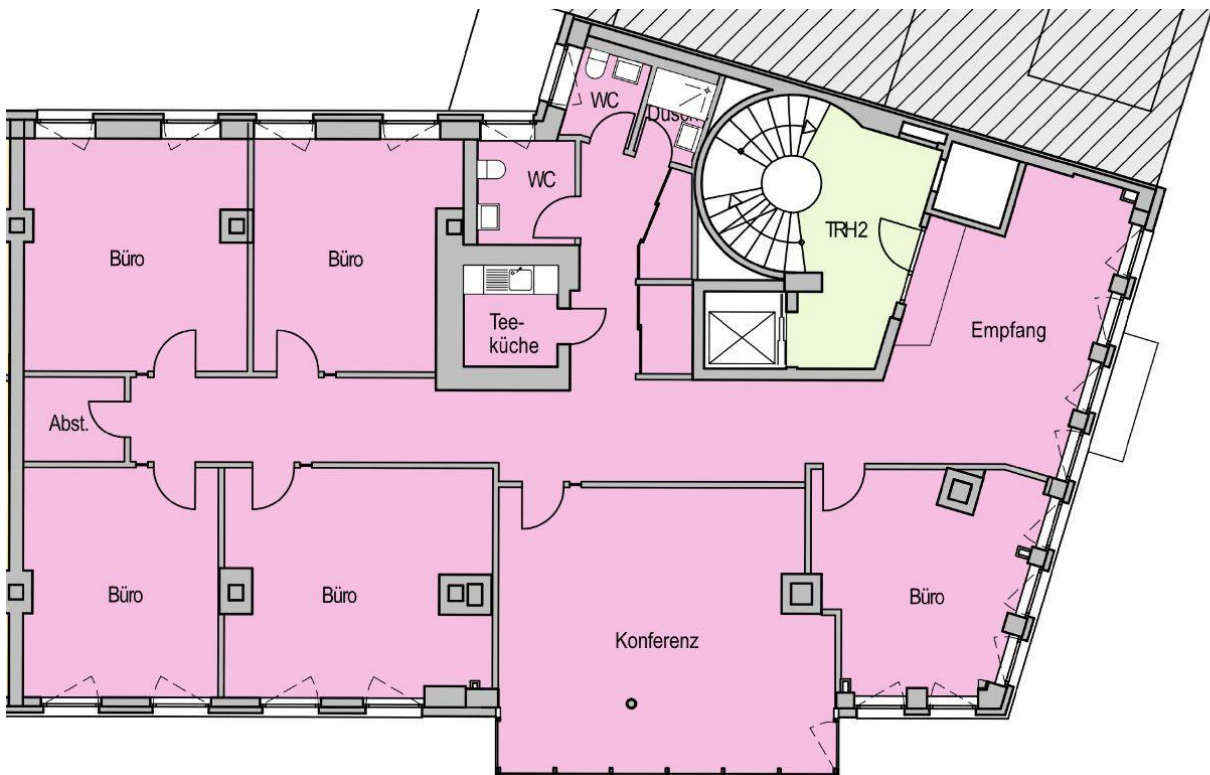
Büro-/Praxisfläche



Büro-/Praxisfläche



WC



Grundrisskizze





Kontakt

IMMOBILIEN R. SCHNEIDER KG -IVD-

Hamburger Straße 50

44135 Dortmund

Telefon: (02 31) 52 79 23 - 25

E-Mail: info@immob-schneider.de

Ihr Ansprechpartner

R. Schneider

Impressum

www.schnorrenberger.de/impressum/

Besuchen Sie uns im Internet

www.schnorrenberger.de

