



Schnorrenberger Immobilien Gruppe

Mit gutem Gefühl in besten Händen

Immobilien-Exposé

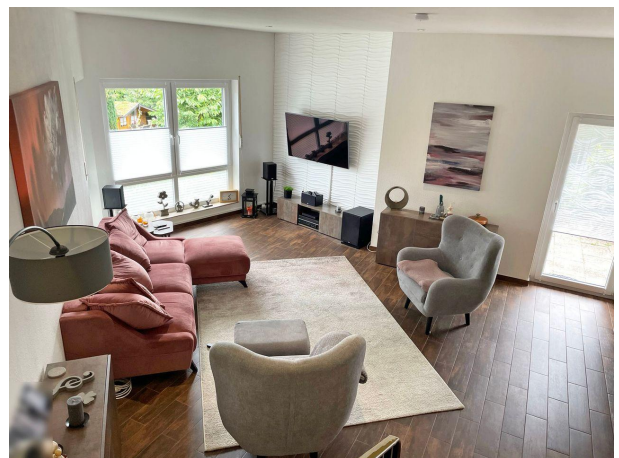
Gemütliche Eigentumswohnung in Split-Level-Bauweise in ruhiger Lage!

Objekt-Nr.:

20014-GM-W-2395

Wohnung zum Kauf

in 51588 Nümbrecht





Details

Kamin

Abstellraum

Käuferprovision zzgl. USt.
3,57 % inkl. 19 % MwSt.

Wohnfläche (ca.)
130 m²

Zimmer
3

Grundstück (ca.)
271 m²

Anzahl Etagen
1

Anzahl Badezimmer
1

Anzahl Stellplätze
3

Anzahl separate WCs
1

Anzahl Terrassen
1

Baujahr
1983

Stellplatzmiete
0 €

Stellplätze
2

Stellplatzmiete (Garage)
0 €

Garagenanzahl
1

Zustand
gepflegt

Unterkellert
Ja

Boden
Fliesen

Beschreibung

Diese moderne Eigentumswohnung in Split-Level-Bauweise wurde ca. 1983 auf einem ca. 271 m² großen Grundstück erbaut und bietet eine Wohnfläche von ca. 130 m².

Die Wohnung überzeugt durch den außergewöhnlichen Grundriss und bietet ein komfortables Wohn-Konzept. Die einzelnen Ebenen gehen fließend ineinander über, welche sich auf ein Wohnzimmer mit offenem Kamin und direktem Zugang zur Terrasse, Küche mit Essbereich,



Diele, Abstellraum und Gäste WC auf den unteren Ebenen verteilen. Auf den oberen Ebenen befinden sich zwei Schlafzimmer, eine Diele und ein Bad. Im Keller befinden sich der Heizungsraum sowie weitere Kellerräume.

Außerdem können Sie Ihren PKW sowohl in der Garage als auch auf dem Stellplatz vor dem Haus parken.

Ausstattung

Die Immobilie wird mittels einer Gas-Zentralheizung beheizt. Bei den Fenstern handelt es sich um isolierverglaste Kunststofffenster. Die Böden sind mit Fliesen ausgelegt.

Sonstiges

Der bei Touristen und Einheimischen beliebte Luftkurort Nümbrecht ist Ortsteil und gleichzeitig Verwaltungssitz der malerischen Gemeinde Nümbrecht. Die Ortschaft liegt 40 km östlich von Köln und im Südwesten des Oberbergischen Kreises in Nordrhein-Westfalen.

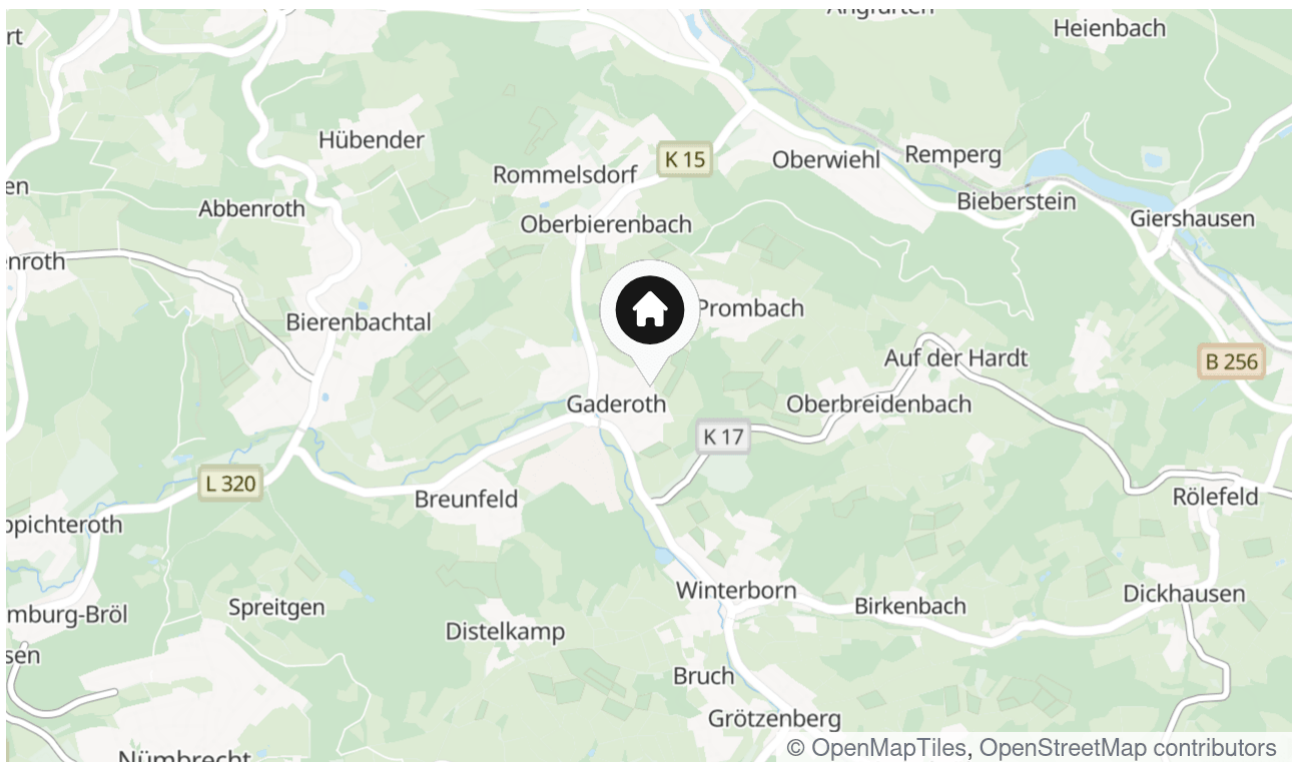
Die landschaftlich reizvolle Gemeinde Nümbrecht liegt 40 km östlich von Köln und im Südwesten des Oberbergischen Kreises in Nordrhein-Westfalen. Die Autobahnanbindung zur A4 Richtung Köln-Olpe erreichen Sie in nur wenigen Fahrminuten.

Lage & Umgebung

51588 Nümbrecht

Die Immobilie befindet sich in einem bevorzugten Ortsteil des idyllischen heilklimatischen Kurortes Nümbrecht. Sie erreichen von hier aus in wenigen Fahrminuten Einzelhandelsgeschäfte, Supermärkte, Banken, das Rathaus, Ärzte und Apotheken sowie Kindergärten und Schulen (Grundschule, Realschule, Sekundarschule und Gymnasium).

Zahlreiche Vereine und Sportmöglichkeiten bereichern die Freizeitgestaltung. Eine Oase für erholsame Spaziergänge ist der große Kurpark. Das Kurzentrum und das Museum Schloss Homburg sind nur einige der vielen kulturellen Veranstaltungsorte von Nümbrecht. Für Naturliebhaber befinden sich in unmittelbarer Umgebung zahlreiche Waldgebiete mit Wanderwegen.



Die Karte zeigt den ungefähren Standort der Immobilie



Energieausweis

Endenergieverbrauch

143,68 kWh/(m²*a)

Energieverbrauch inkl. Warmwasser

Ja

Befeuerungsart

Gas

Wesentlicher Energieträger

GAS

Gültig bis

25.07.2033





Hausansicht



Seitenansicht



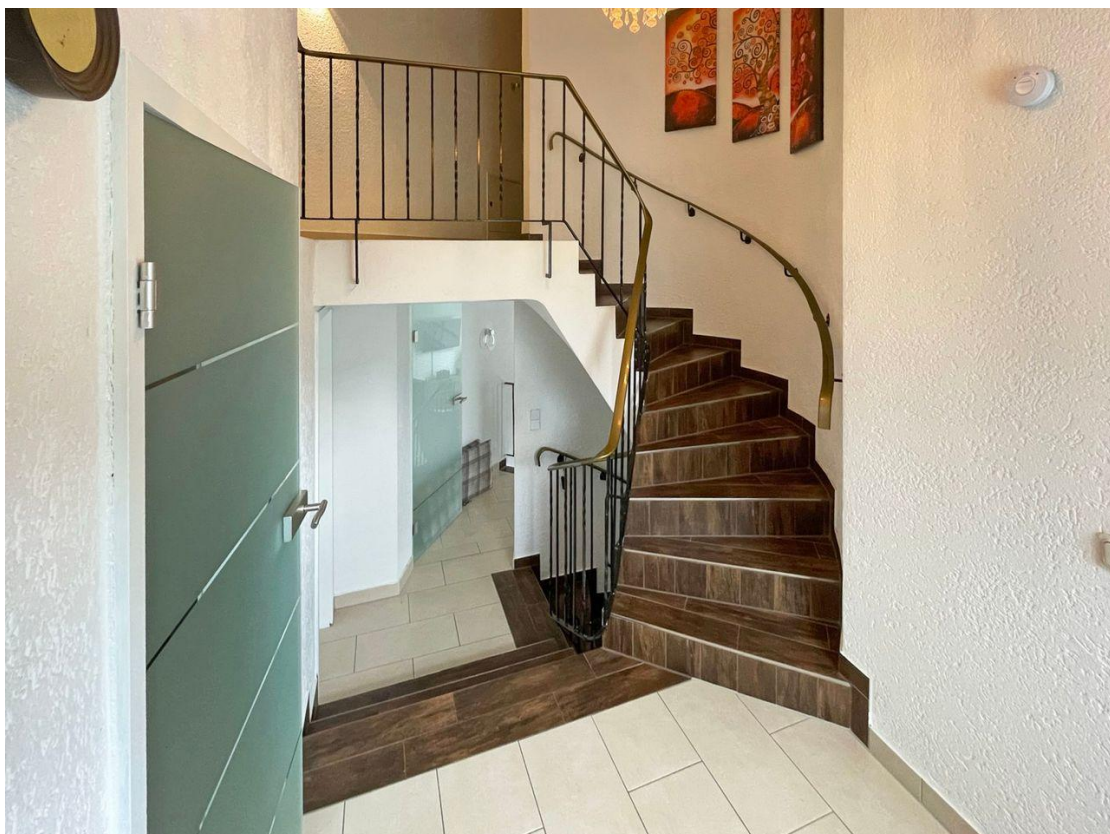
Wohnzimmer (EG)



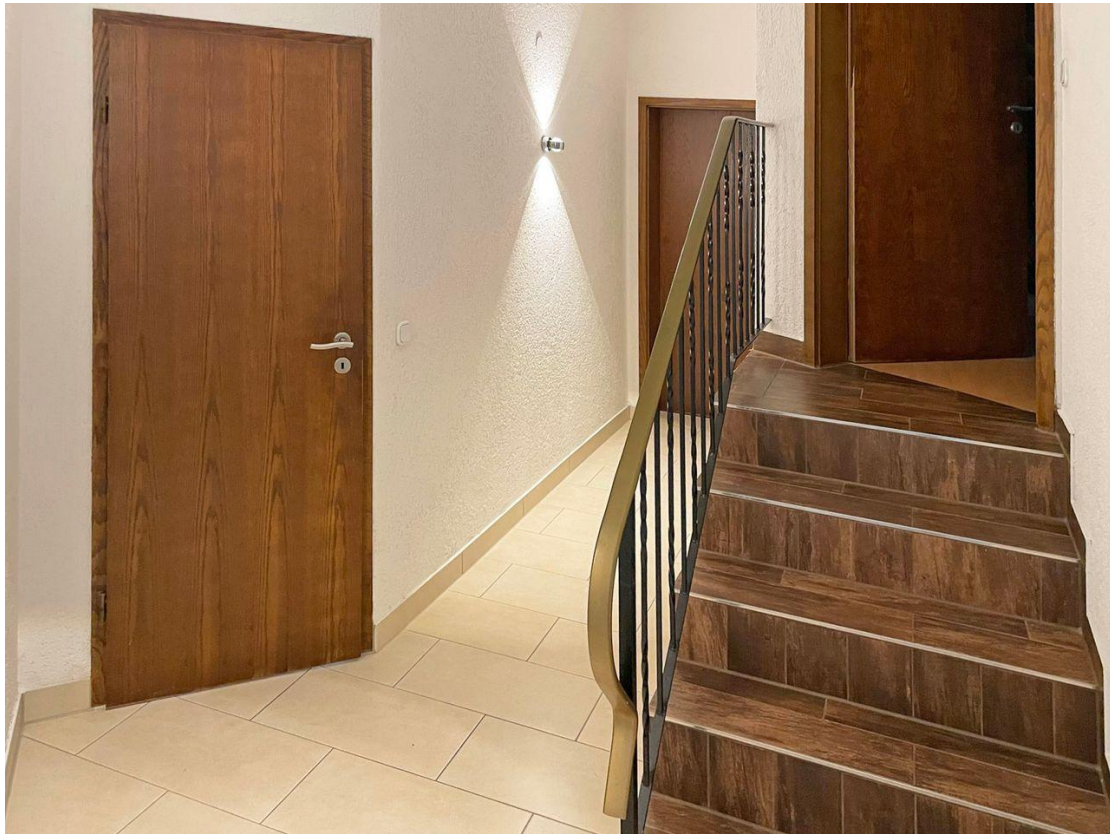
Wohnzimmer (EG)



Küche (EG)



Treppenhaus



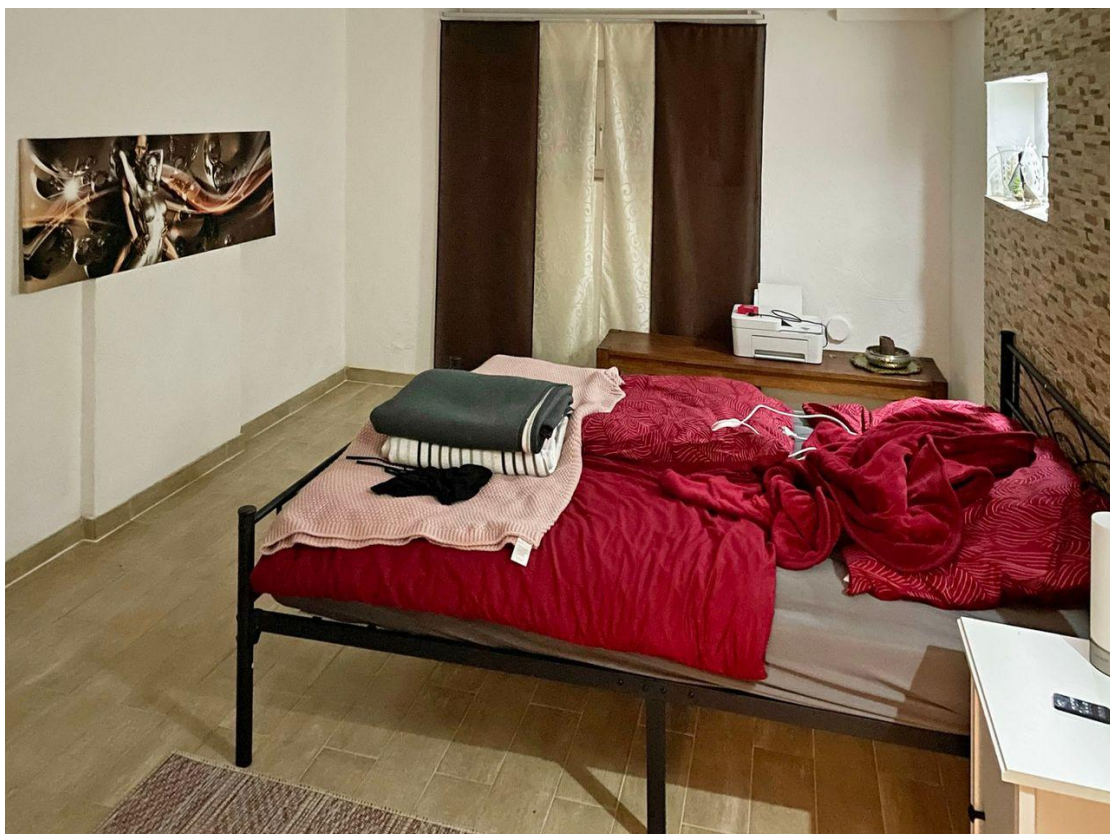
Flur (OG)



Schlafzimmer (OG)



Bad (OG)



Kinder- Gästezimmer (OG)



Terrasse



Terrasse



Kontakt

Bender & Bender Immobilien Gruppe GmbH

Kaiserstr. 37

51545 Waldbröl

Telefon: 02291 9174900

E-Mail: info@bender-immobilien.de

Ihr Ansprechpartner

Herr Lars Leidig

Impressum

www.schnorrenberger.de/impressum/

Besuchen Sie uns im Internet

www.schnorrenberger.de

