



**Schnorrenberger** Immobilien Gruppe

Mit gutem Gefühl in besten Händen

**Immobilien-Exposé**

**Helles Ladenlokal ca. 104,00 m<sup>2</sup> in der  
Dortmunder - City zu vermieten!**

**Objekt-Nr.:**  
**91927-7771**

# Einzelhandel zur Miete

in 44135 Dortmund - City





## Details

### Provisionspflichtig

Nebenkosten

**550 €**

Mieterprovision

**3 Monatsmieten**

Nutzfläche (ca.)

**104 m<sup>2</sup>**

Gesamtfläche (ca.)

**104 m<sup>2</sup>**

Verkaufsfläche (ca.)

**104 m<sup>2</sup>**

Anzahl Stellplätze

**2**

Stellplätze

**2**

## Beschreibung

Ca. 104,00 m<sup>2</sup> Ladenlokal im EG, einschließlich Nebenraum mit großer ca. 11,80 m langer, fußbodenhoher Schaufensterfront.

Energieausweis in Vorbereitung!

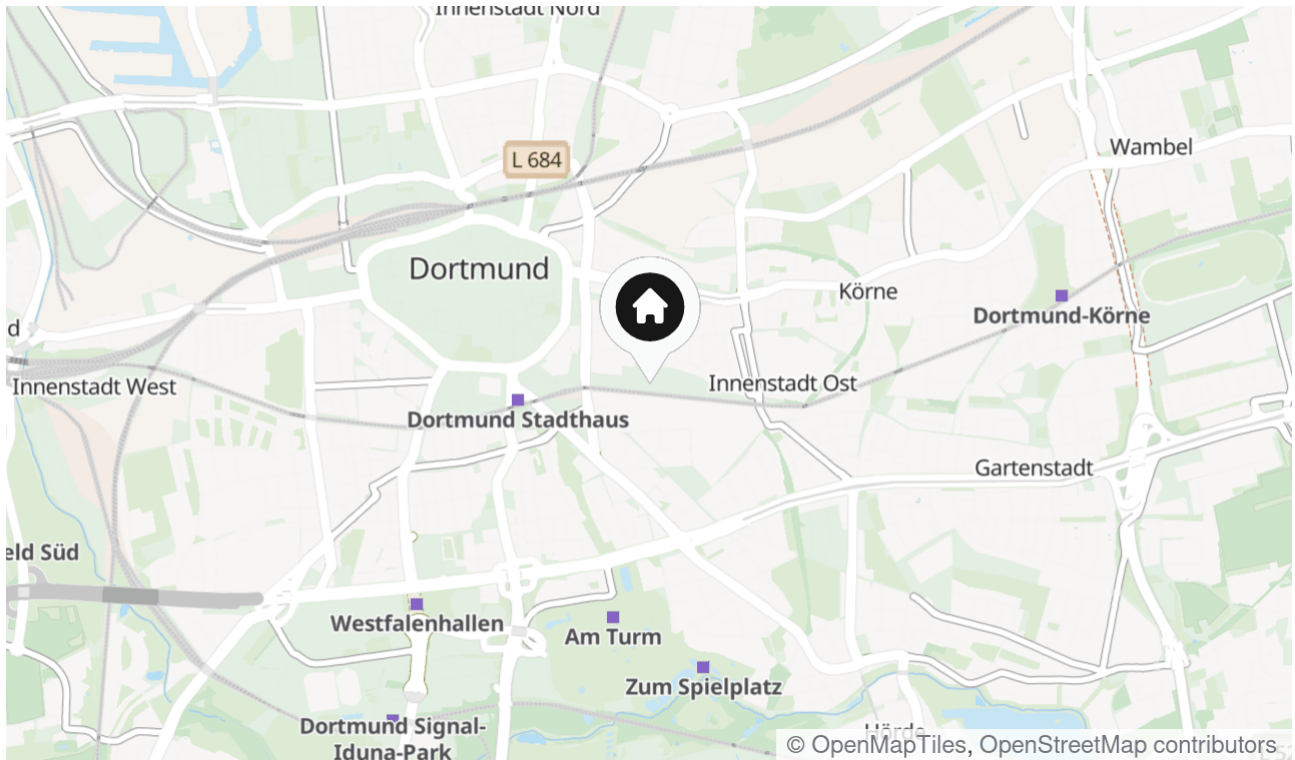
## Ausstattung

Renoviert, Büro, Teeküche, WC, freundlich - hell gehaltenes Ladenlokal.

## Lage & Umgebung

44135 Dortmund - City

Direkt nebenan befindet sich ein Juwelier, Textil- Briefmarkengeschäft sowie die exklusive Einkaufsstraße Wiß-/ und Betenstraße.



Die Karte zeigt den ungefähren Standort der Immobilie

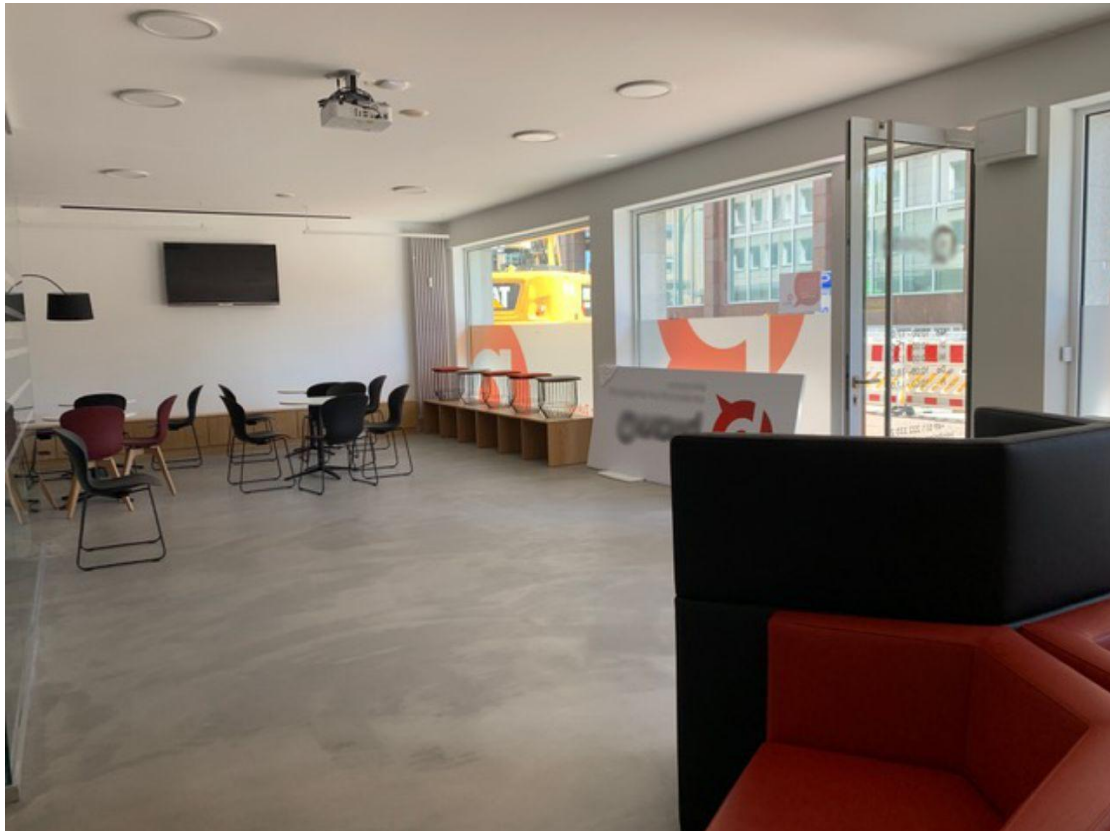




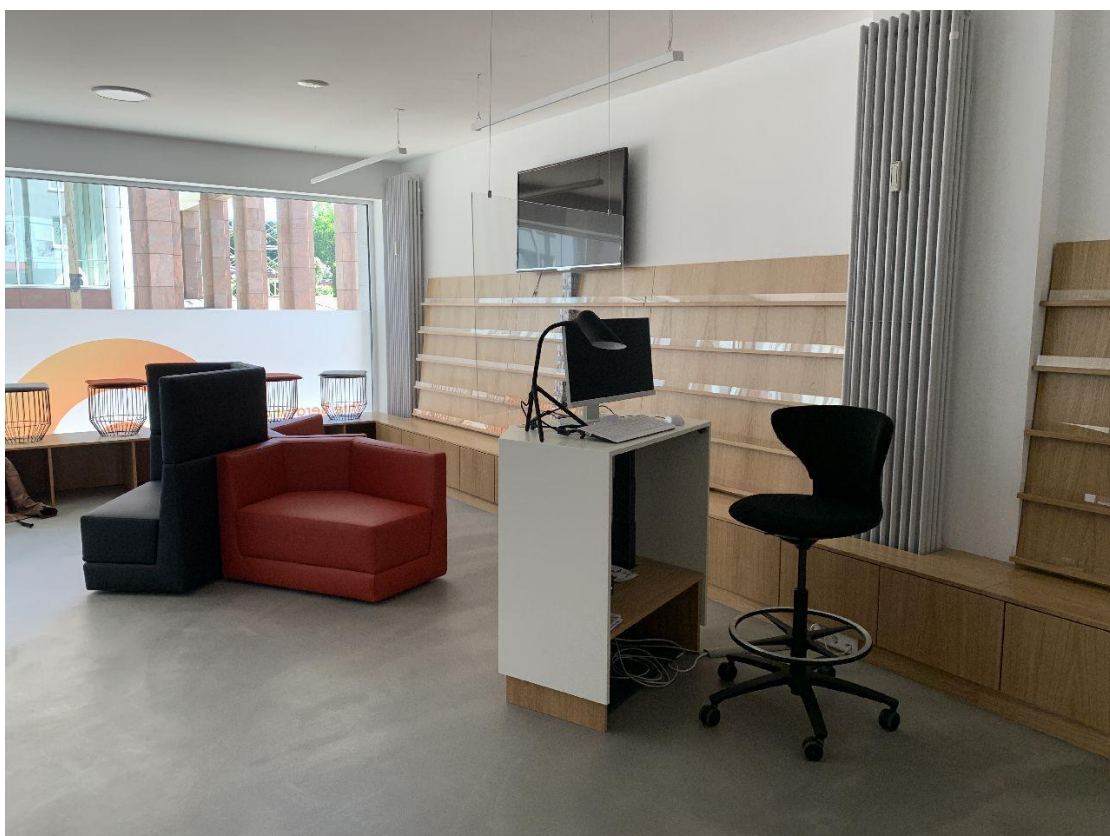
Außenansicht



Ladenfläche



Ladenfläche



Ladenfläche



Bürofläche



Bürofläche

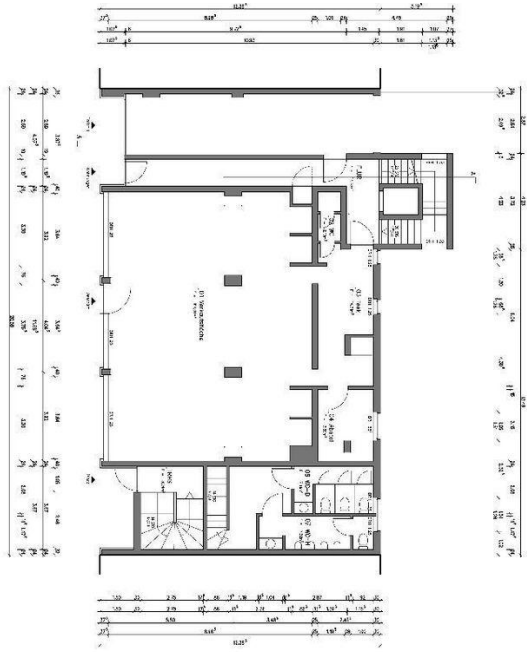




Teeküche



WC



VERMESSUNG: 27.08.11  
ZEICHNUNG: 01.09.11  
VERMESSUNG: 01.09.11

Grundrisskizze





## Kontakt

### **IMMOBILIEN R. SCHNEIDER KG -IVD-**

Hamburger Straße 50

44135 Dortmund

Telefon: (02 31) 52 79 23 - 25

E-Mail: [info@immob-schneider.de](mailto:info@immob-schneider.de)

### **Ihr Ansprechpartner**

R. Schneider

### **Impressum**

[www.schnorrenberger.de/impressum/](http://www.schnorrenberger.de/impressum/)

### **Besuchen Sie uns im Internet**

[www.schnorrenberger.de](http://www.schnorrenberger.de)

