



**Schnorrenberger** Immobilien Gruppe

Mit gutem Gefühl in besten Händen

**Immobilien-Exposé**

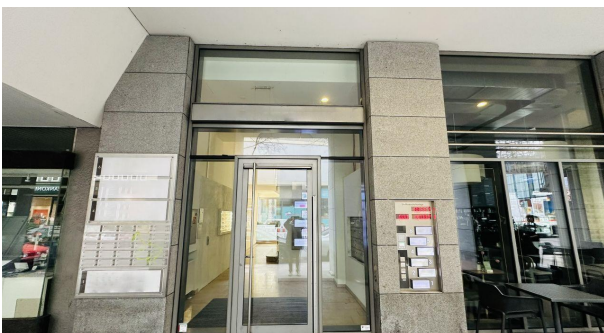
**\*PROVISIONSFREI\* ca. 92 m<sup>2</sup> Büro-/  
Praxisfläche in der Dortmunder-City!**

**Objekt-Nr.:**

**91927-7769**

# Büro/Praxis zur Miete

in 44137 Dortmund - City





## Details

Kaution

**3.726 €**

Nutzfläche (ca.)

**92 m<sup>2</sup>**

Gesamtfläche (ca.)

**92 m<sup>2</sup>**

Verkaufsfläche (ca.)

**135,72 m<sup>2</sup>**

Bürofläche (ca.)

**92 m<sup>2</sup>**

## Beschreibung

Büro-/Praxisfläche: ca. 92,00 m<sup>2</sup>

Miete: EUR 1.242,00 zzgl. NK und MwSt. monatlich

Frei ab: sofort

Energieausweis: In Vorbereitung

## Ausstattung

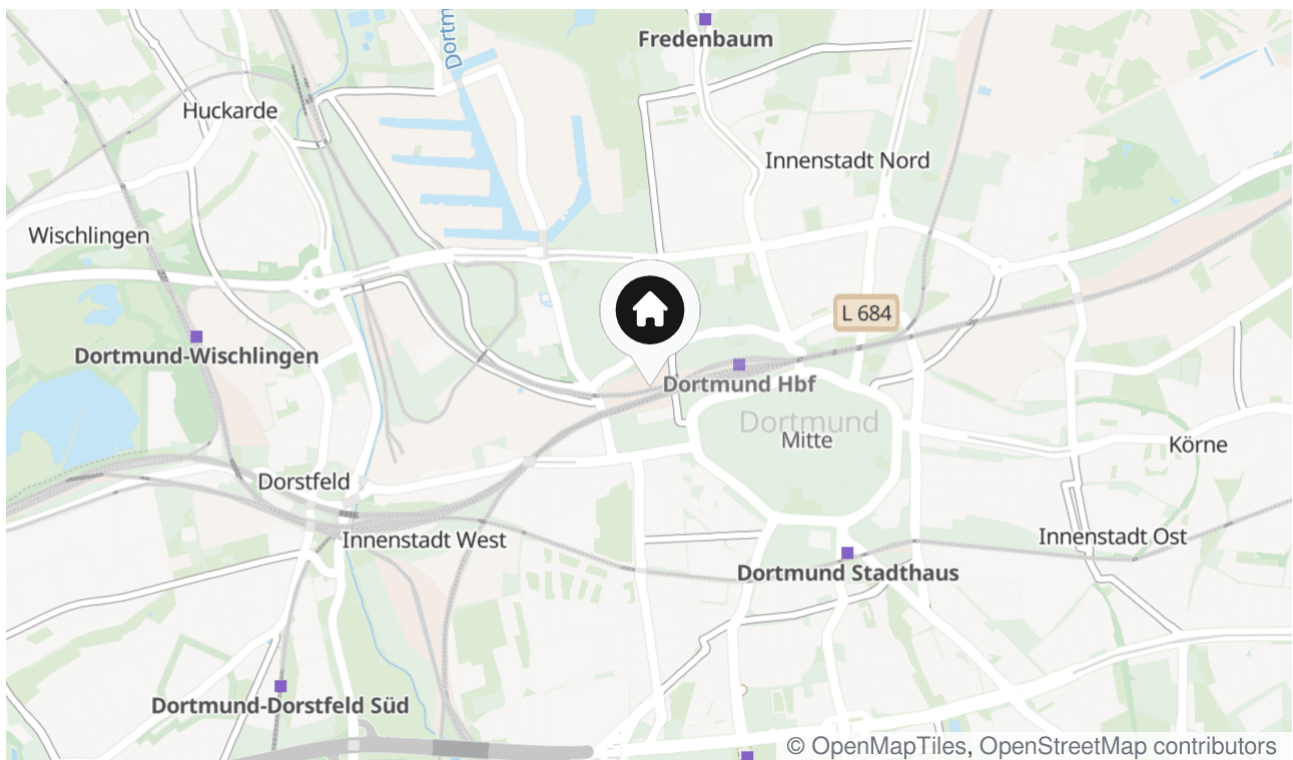
Zentralheizung, Klimatisierung möglich, Aufzug

## Lage & Umgebung

44137 Dortmund - City

Die Immobilie befindet sich inmitten der Dortmunder City, unmittelbar zur Kampstr. und der Haupteinkaufsstraße Westenhellweg.

Hervorragende Nähe auch zum HBF Dortmund.



Die Karte zeigt den ungefähren Standort der Immobilie





Außenansicht



Eingangsbereich



Eingangsbereich



Büro-/Praxisfläche





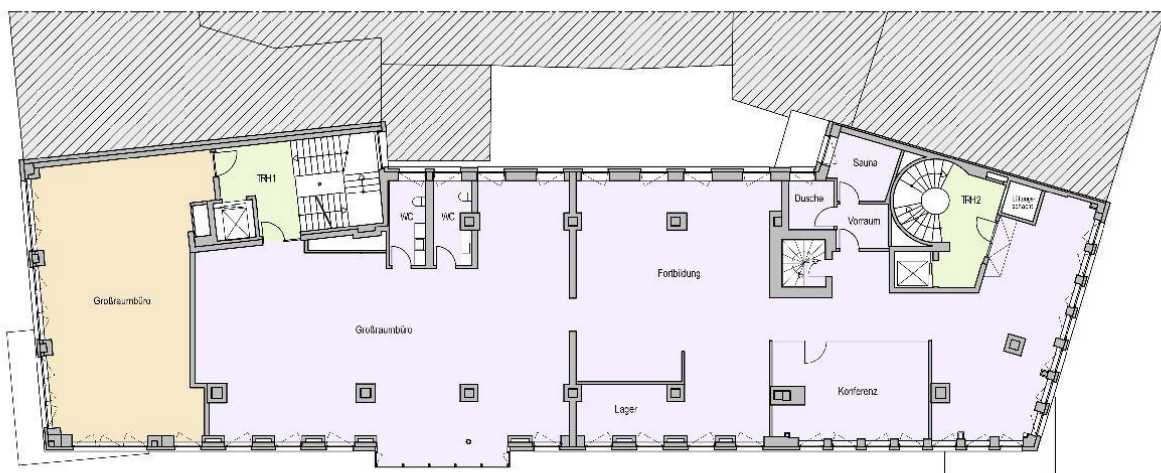
Büro-/Praxisfläche



Büro-/Praxisfläche



WC



Grundriss









## Kontakt

### **IMMOBILIEN R. SCHNEIDER KG -IVD-**

Hamburger Straße 50

44135 Dortmund

Telefon: (02 31) 52 79 23 - 25

E-Mail: [info@immob-schneider.de](mailto:info@immob-schneider.de)

### **Ihr Ansprechpartner**

R. Schneider

### **Impressum**

[www.schnorrenberger.de/impressum/](http://www.schnorrenberger.de/impressum/)

### **Besuchen Sie uns im Internet**

[www.schnorrenberger.de](http://www.schnorrenberger.de)

