



Schnorrenberger Immobilien Gruppe

Mit gutem Gefühl in besten Händen

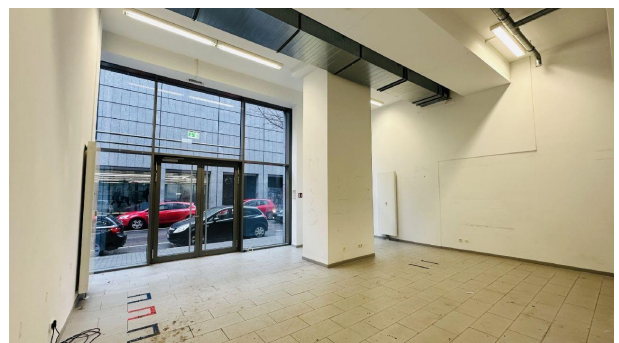
Immobilien-Exposé

***PROVISIONSFREI* ca. 199,58 m²
Ladenlokal in der Dortmunder-City!**

Objekt-Nr.:
91927-7768

Einzelhandel zur Miete

in 44137 Dortmund - City





Details

Nebenkosten

490 €

Kaution

6.299,88 €

Nutzfläche (ca.)

199,58 m²

Gesamtfläche (ca.)

199,58 m²

Lagerfläche (ca.)

63,86 m²

Verkaufsfläche (ca.)

135,72 m²

Boden

Fliesen

Beschreibung

Ladenfläche ca. 93,88 m² Verkaufsfläche, Büro, Küche

Galerie ca. 41,84 m² Verkaufsfläche / Büro

UG ca. 63.86 m² WC, Dusche, Lager

Gesamt: ca. 199,58 m²

Miete: EUR 2.099,96 zzgl. NK EUR 490,-- mit Heizkosten und zzgl. MwSt. monatlich

Frei ab: sofort

Energieausweis: In Vorbereitung

Ausstattung

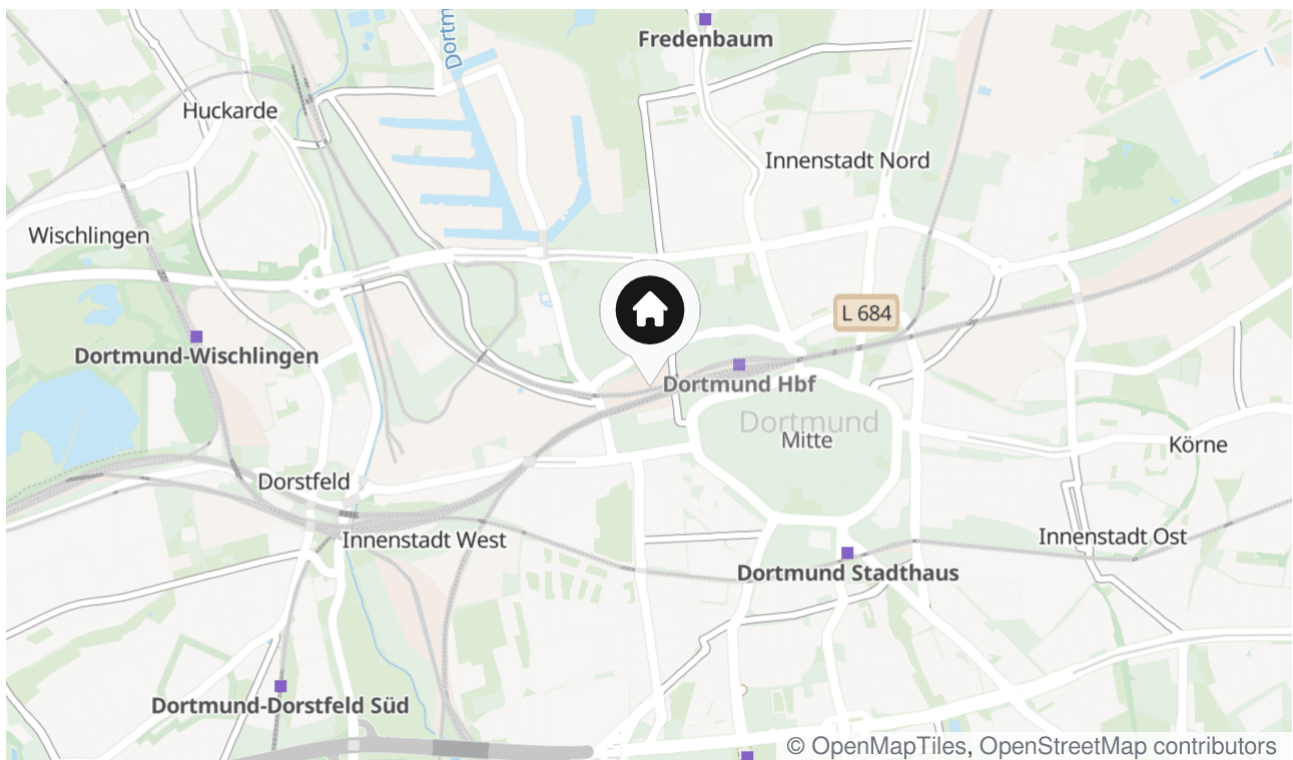
Große Schaufensterfront, sehr helle Räume, ca. 5 m Deckenhöhe, gespachtelte Wände, teilweise Fliesen und PVC Fußbodenbelag in Parkettoptik, Galerie mit Glasbrüstung, CAT-Verkabelung, Starkstromanschluss, Rauchwarnmelder, Wasserzähler, Notausgang im UG, Alufenster mit Isolierverglasung, Zentralheizung, moderne WC-Anlage im UG, Dusche.

Lage & Umgebung

44137 Dortmund - City

Die Immobilie befindet sich inmitten der Dortmunder City, unmittelbar zur Kampstr. und der Haupteinkaufsstraße Westenhellweg.

Hervorragende Nähe auch zum HBF Dortmund.



Die Karte zeigt den ungefähren Standort der Immobilie



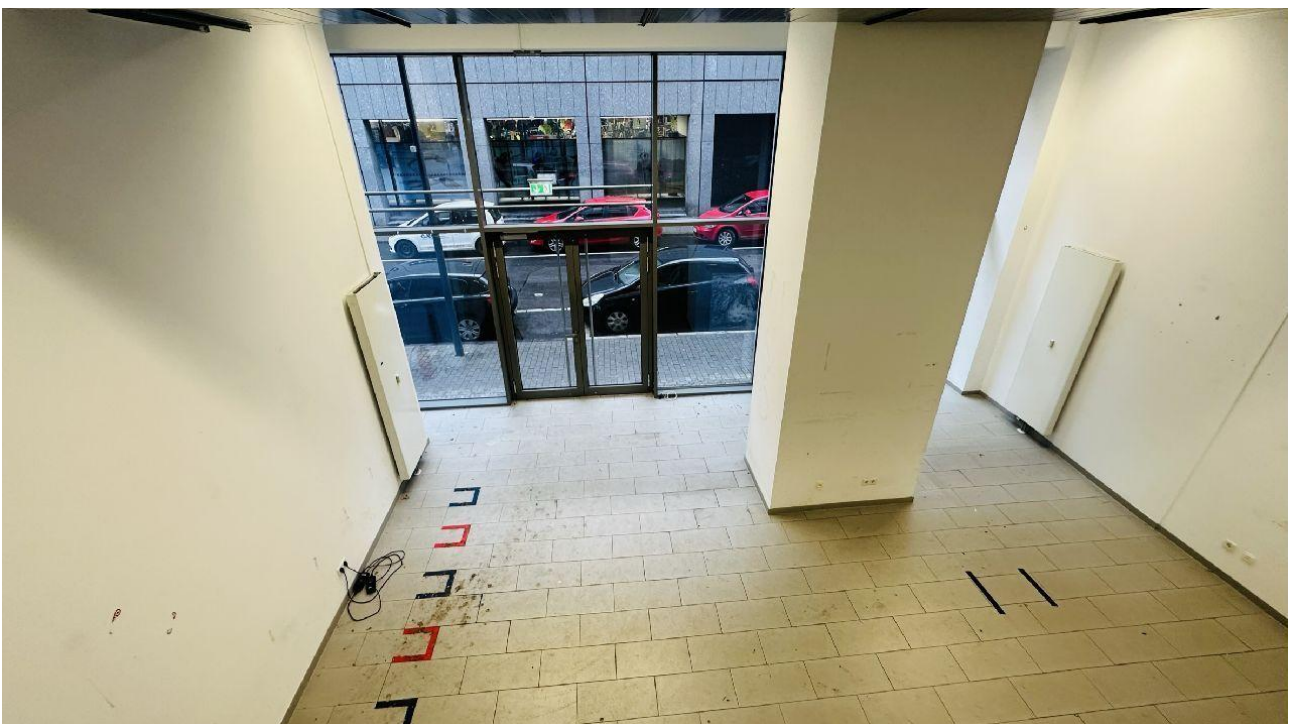
Außenansicht



Außenansicht



Verkaufsfläche



Verkaufsfläche



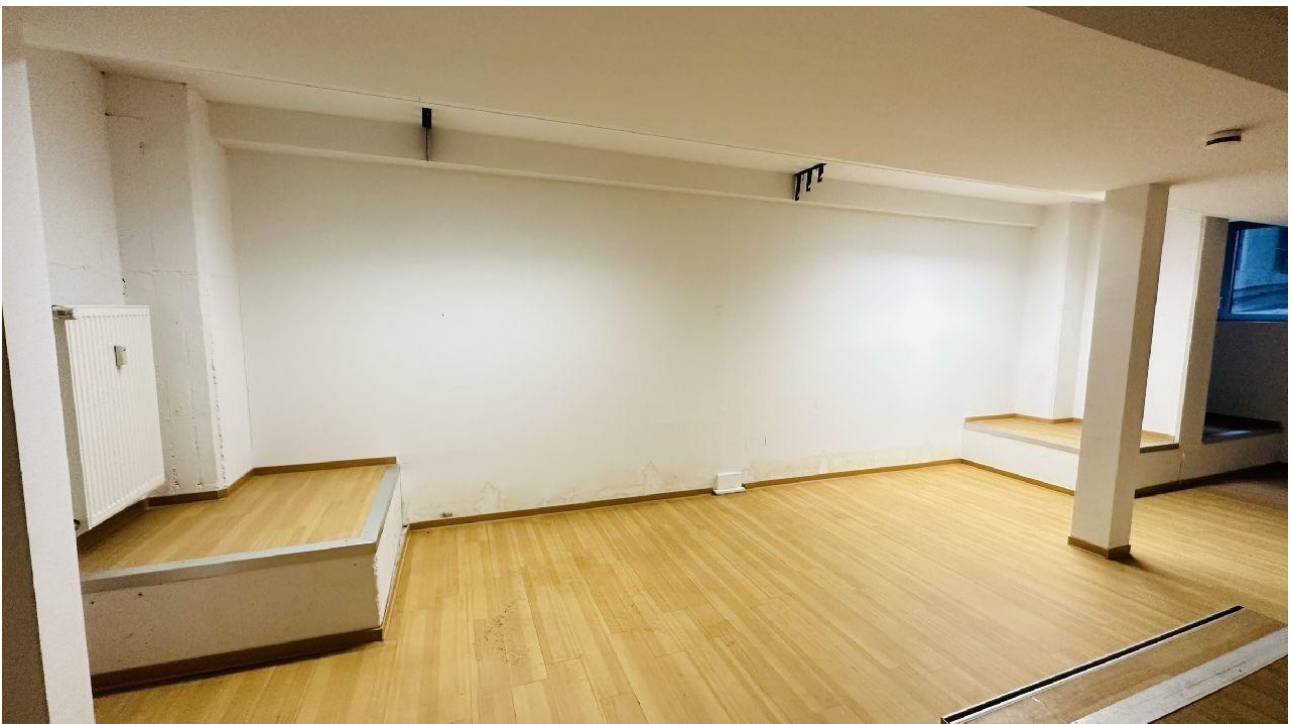
Verkaufsfläche



Verkaufsfläche



Verkaufsfläche



Lager



WC





Kontakt

IMMOBILIEN R. SCHNEIDER KG -IVD-

Hamburger Straße 50

44135 Dortmund

Telefon: (02 31) 52 79 23 - 25

E-Mail: info@immob-schneider.de

Ihr Ansprechpartner

R. Schneider

Impressum

www.schnorrenberger.de/impressum/

Besuchen Sie uns im Internet

www.schnorrenberger.de

