



Schnorrenberger Immobilien Gruppe

Mit gutem Gefühl in besten Händen

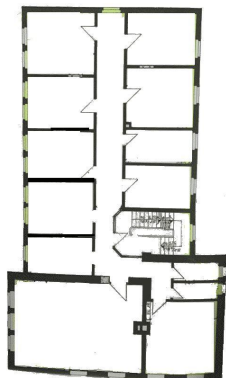
Immobilien-Exposé

**Büro- / Praxisetage in zentraler Lage von
Werl zu vermieten**

Objekt-Nr.:
20054-2957

Büro/Praxis zur Miete

in 59457 Werl





Details

Provisionspflichtig

Nebenkosten

500 €

Kaution

2.580 €

Mieterprovision

2.38 Monatsmieten

Zimmer

11

Nutzfläche (ca.)

215 m²

Gesamtfläche (ca.)

215 m²

Bürofläche (ca.)

197 m²

Etage

2

Anzahl Etagen

3

Baujahr

1887

Zustand

gepflegt

Beschreibung

Die Büro- / Praxisetage befindet sich im 1. Obergeschoss des Hauses. Im Erdgeschoss befindet sich eine Orthopädie Praxis und im Untergeschoss eine Physiotherapie Praxis. Die Büro-/ Praxisetage teilt sich auf in 7 Behandlungsräumen, Küche, 2x WC und Wartezimmer.

Sonstiges

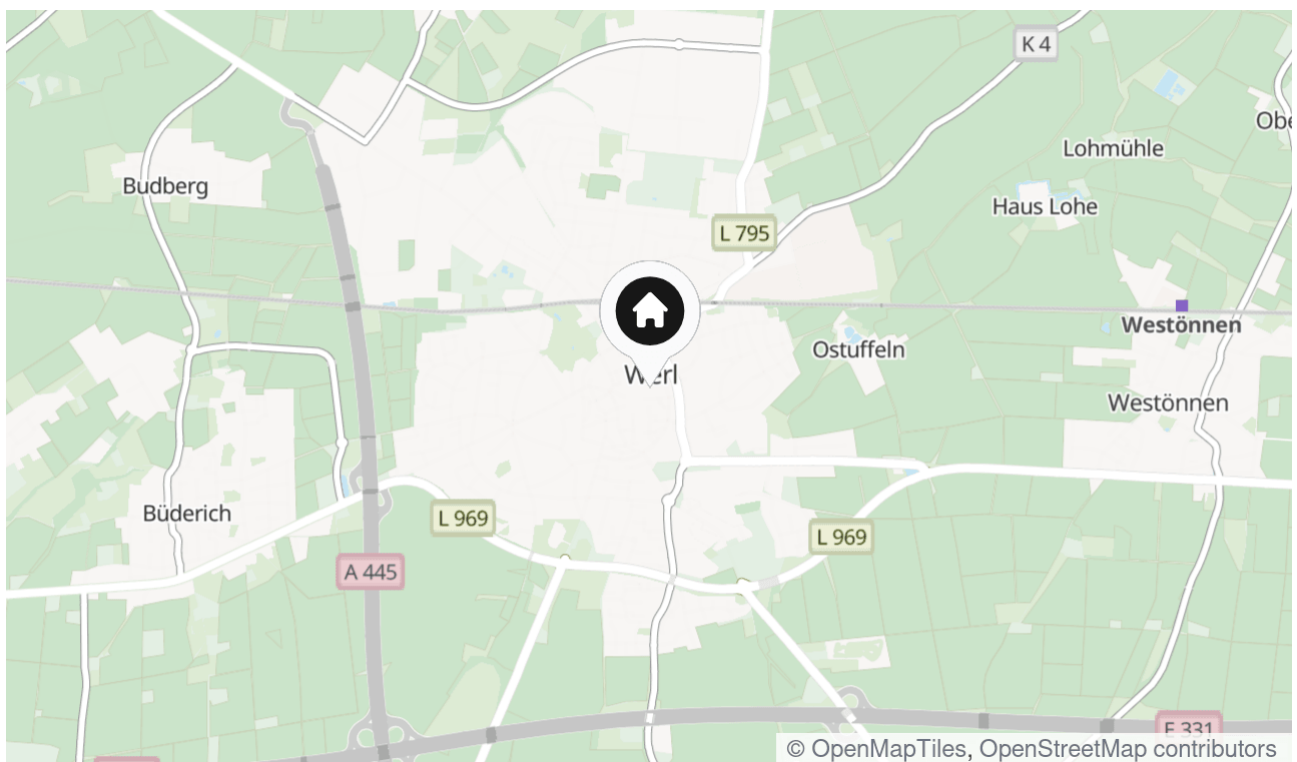
Wir bitten sich bei Interesse mit einer **s c h r i f t l i c h e n** Anfrage über unsere Homepage oder das Internetportal an uns zu wenden. Wir senden Ihnen dann umgehend ein Exposé per Email zu. Darin enthalten sind die Anschrift der Immobilie und die Möglichkeit, die Immobilie bereits virtuell mit einem 360-Grad-Rundgang zu besichtigen.

Wir bitten Sie, sich anhand dieser Möglichkeit einen ersten Eindruck zu verschaffen. Bei näherem Interesse zeigen wir Ihnen die Immobilie gerne bei einer persönlichen Besichtigung.

Lage & Umgebung

59457 Werl

Die Büro-/ Praxistage liegt in zentraler und verkehrsgünstiger Innenstadtlage von Werl. Einkaufsmöglichkeiten, die Werler Fußgängerzone Schulen und ein Kindergarten befinden sich in unmittelbarer Nähe. Mit dem Auto erreichen Sie in wenigen Fahrminuten die A445 Richtung Arnsberg sowie die A44 Richtung Dortmund bzw. Kassel.



Die Karte zeigt den ungefähren Standort der Immobilie



Energieausweis

Endenergieverbrauch

120,20 kWh/(m²*a)

Befeuerungsart

Gas

Wesentlicher Energieträger

Gas

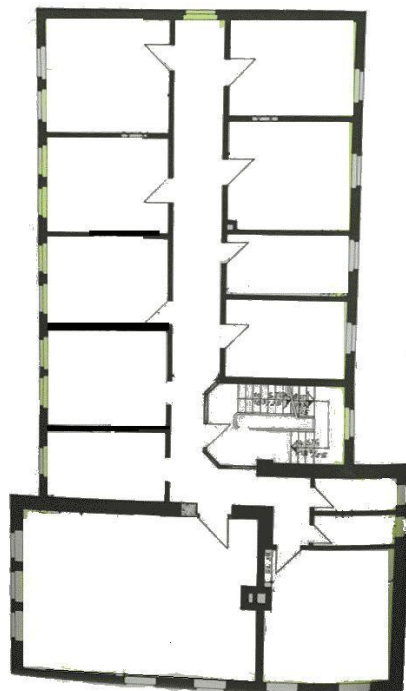
Gültig bis

19.12.2033





Frontansicht



Grundriss



Kontakt

Stamm Immobilien OHG

Waltringer Weg 1

59457 Werl

Telefon: 02922-979615

E-Mail: info@stamm-immobilien.de

Ihr Ansprechpartner

Julia Koch

Impressum

www.schnorrenberger.de/impressum/

Besuchen Sie uns im Internet

www.schnorrenberger.de

