

**Schnorrenberger** Immobilien Gruppe

Mit gutem Gefühl in besten Händen

**Immobilien-Exposé**

**Bürogebäude in guter Lage im  
Industriegebiet**

**Objekt-Nr.:**

**68336-7616**



## Büro/Praxis zur Miete

in 59423 Unna





## Details

### Provisionspflichtig

Nebenkosten

**750 €**

Heizkosten

**900 €**

Kaution

**5.236 €**

Mieterprovision

**1.19 Monatsmieten**

Zimmer

**15**

Freifläche (ca.)

**500 m<sup>2</sup>**

Bürofläche (ca.)

**476 m<sup>2</sup>**

Anzahl Etagen

**2**

Anzahl Stellplätze

**10**

Baujahr

**1987**

Stellplätze

**10**

Zustand

**gepflegt**

## Beschreibung

Diese Gewerbeimmobilie bietet Ihnen die perfekte Möglichkeit, Ihr Büro in einer der besten Lagen im Industriegebiet anzusiedeln. Mit insgesamt 15 Räumen und 2 Geschossen bietet das Gebäude aus dem Baujahr 1987 ausreichend Platz für Ihr Unternehmen und Ihre Mitarbeiter. Schon beim Betreten der Immobilie werden Sie von einem großzügigen Eingangsbereich empfangen, der Ihren Kunden und Geschäftspartnern einen ersten positiven Eindruck vermittelt. Hier können Sie Ihre Gäste in einer angenehmen Atmosphäre begrüßen und auf den weiteren Verlauf des Besuchs einstimmen.

Die 15 Räume verteilen sich auf zwei Etagen und bieten genügend Raum für individuelle Arbeitsplätze, Besprechungsräume oder auch Ruhezonen. Die Räumlichkeiten sind hell und geräumig gestaltet und lassen sich flexibel an die Bedürfnisse Ihres Unternehmens anpassen. So können Sie hier ein modernes und effizientes Arbeitsumfeld schaffen, das die Produktivität Ihrer Mitarbeiter fördert.

Ein weiterer Pluspunkt dieser Gewerbeimmobilie ist die Möglichkeit, sie komplett leer zu übernehmen. Sie haben somit die freie Wahl, wie Sie die Räumlichkeiten gestalten und einrichten möchten. Ob Sie sich für ein offenes Konzept oder klassische Einzelbüros



entscheiden, hier sind Ihnen keine Grenzen gesetzt.

Selbstverständlich verfügt die Immobilie auch über ausreichend Sanitäranlagen, darunter mehrere WC-Einheiten.

Ein weiteres Highlight sind die 10 Stellplätze direkt vor dem Gebäude. Hier können Sie bequem parken und sind somit immer schnell und unkompliziert vor Ort. Auch für Ihre Kunden und Geschäftspartner stehen ausreichend Parkmöglichkeiten zur Verfügung.

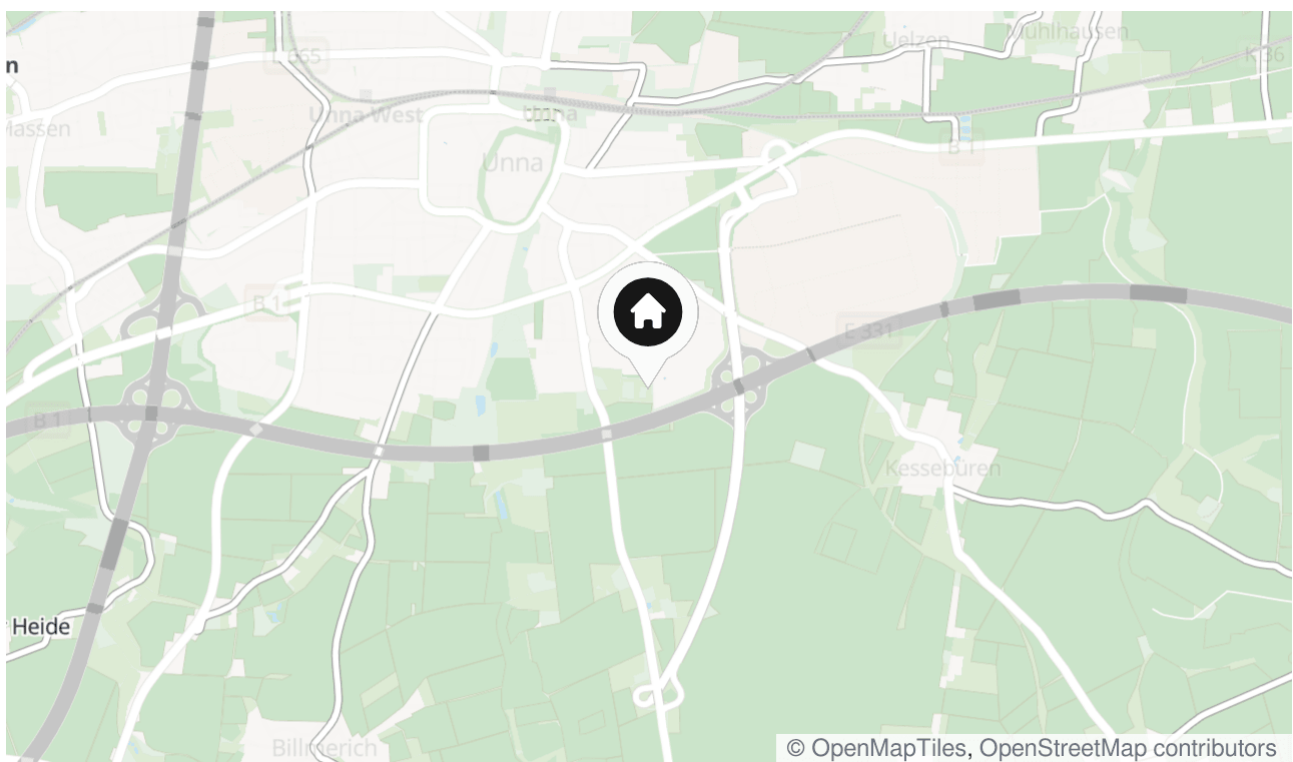
Die Lage dieser Gewerbeimmobilie ist einfach unschlagbar. Im Herzen des Industriegebiets gelegen, profitieren Sie von einer perfekten Infrastruktur und einer optimalen Anbindung an das öffentliche Verkehrsnetz. Auch die Autobahn ist nur wenige Minuten entfernt, sodass Sie schnell und unkompliziert zu Ihren Kunden gelangen können.

Wir freuen uns auf Ihre Anfrage und beraten Sie gerne weiter.

## Lage & Umgebung

59423 Unna

Das Gewerbegebiet liegt im Süd-Osten des Stadtgebietes der Kreisstadt Unna im stark frequentierten Industriepark. Günstige Verkehrsanbindung an das Autobahnkreuz Unna-Ost, die BAB A44 (Entfernung ca. 0,5 KM sowie der A1 + A2). Die Haltestelle des öffentlichen Personennahverkehr liegt ca. 100 m vom Grundstück entfernt. Unna ist an das S-Bahn-Netz VRR angeschlossen.



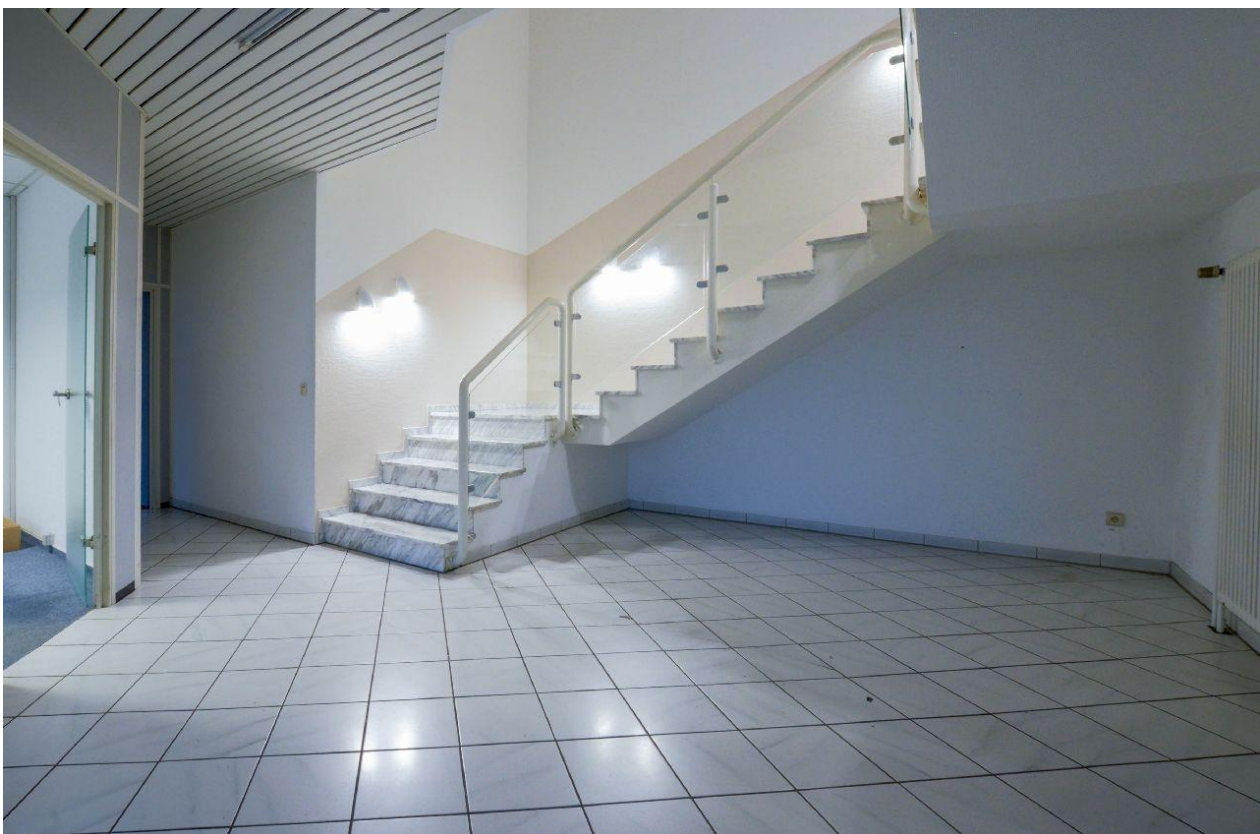
Die Karte zeigt den ungefähren Standort der Immobilie



Büro



Bürobeispiel



Eingangsbereich



Bürobeispiel



Bürobeispiel





Bürobeispiel



Bürobeispiel



Bürobeispiel



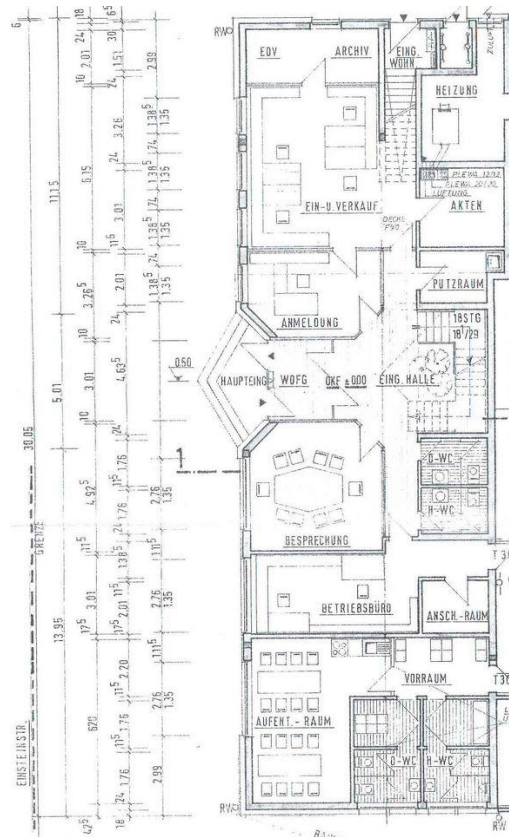
Bürobeispiel



Büro



Büro



Erdgeschoss



Bürobeispiel



## Kontakt

### **G. Bremerich GmbH**

Hochstraße 12

59425 Unna

Telefon: 02303 - 258 70 10

E-Mail: [info@bremerich-immobilien.de](mailto:info@bremerich-immobilien.de)

### **Ihr Ansprechpartner**

Gerhard Bremerich

### **Impressum**

[www.schnorrenberger.de/impressum/](http://www.schnorrenberger.de/impressum/)

### **Besuchen Sie uns im Internet**

[www.schnorrenberger.de](http://www.schnorrenberger.de)

