



Schnorrenberger Immobilien Gruppe

Mit gutem Gefühl in besten Händen

Immobilien-Exposé

**Vollerschlossenes Grundstück in einem
Ortsteil von Morsbach!**

Objekt-Nr.:

20014-GM-W-2403



Grundstück zum Kauf

in 51597 Morsbach





Details

Kaufpreis

75.000 €

Käuferprovision zzgl. USt.

3,57% inkl. 19% MwSt. mindestens € 1.785,- inkl. 19% MwSt.

Provision inkl. USt.

zzgl. USt.

Grundstück (ca.)

1.080 m²

Erschließung

voll erschlossen

Beschreibung

Das angebotene Baugrundstück mit Hanglage umfasst eine Größe von ca. 1.080 m² und ist voll erschlossen.

Hier haben Sie die Möglichkeit in kleiner ruhiger Ortschaft von Morsbach Ihren Traum zu verwirklichen!

Aktuell ist das Grundstück zur Straßenseite mit Bäumen bewachsen. Ein Bebauungsplan zu dem Grundstück besteht nicht. Des Weiteren sind keine Baulast und keine Grunddienstbarkeit eingetragen.

Wir sind offizieller Vertriebspartner der Firma Heinz-von-Heiden und können Ihnen günstige Massivhäuser anbieten. Vereinbaren Sie einfach ein persönliches Beratungsgespräch in unserem Büro. Gerne erstellen wir Ihnen Vorschläge für die Errichtung Ihres individuellen Eigenheims.

Sonstiges

Morsbach ist eine Gemeinde im Oberbergischen Kreis an der Grenze von Nordrhein-Westfalen zu Rheinland-Pfalz mit ca. 11.000 Einwohnern.

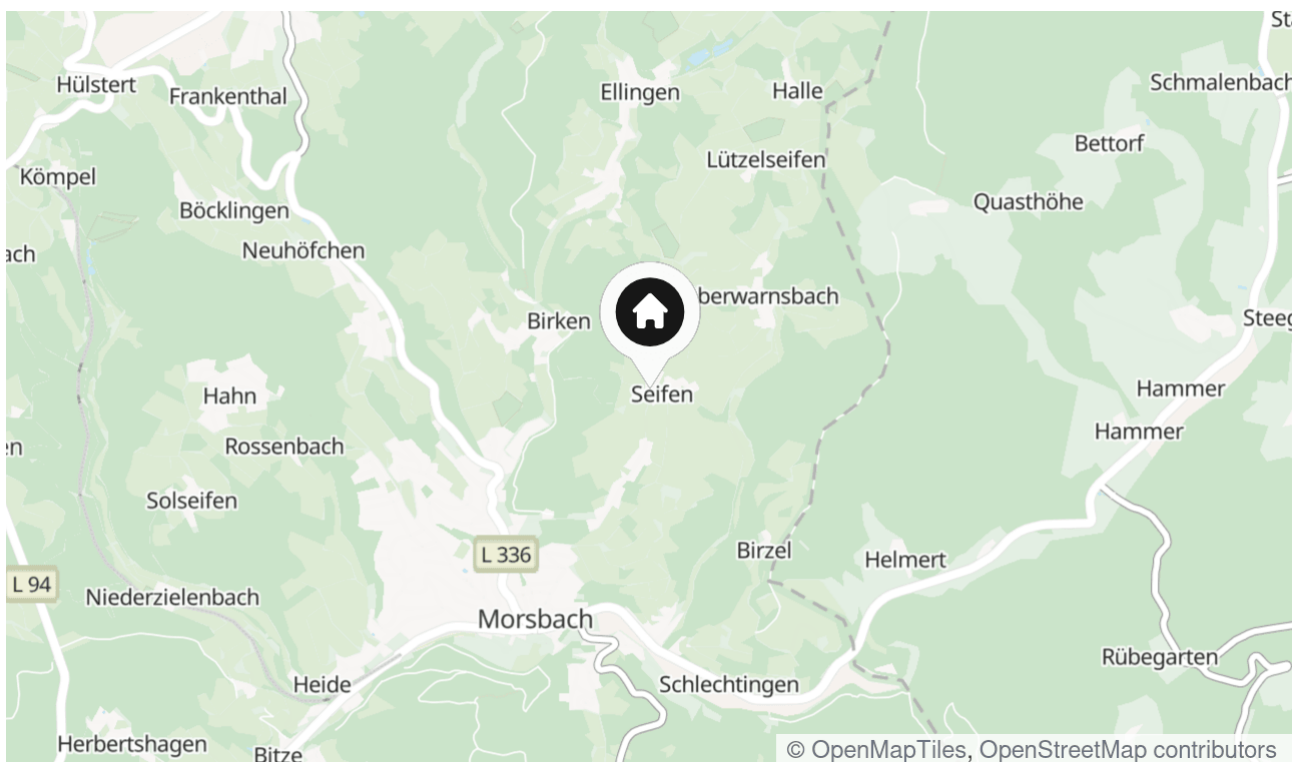
Für Jung und Alt bieten sich vielfältige Möglichkeiten, die Freizeit sinnvoll und erholsam zu gestalten. Ein ca. 150 km langes Wanderwegenetz mit zahlreichen Ruhebänken führt durch die reizvolle Landschaft. Außer Wandern bieten sich Joggen, Nordic Walking und Radfahren zur

Erholung an. Hier können Sie die Natur intensiv erleben und genießen!
Morsbach erreichen Sie über die nahe gelegene A4 in Richtung Köln/ Olpe, über die Bundesstraßen in Richtung Siegburg-Waldbröl oder mit dem Linienbus von Waldbröl aus.

Lage & Umgebung

51597 Morsbach

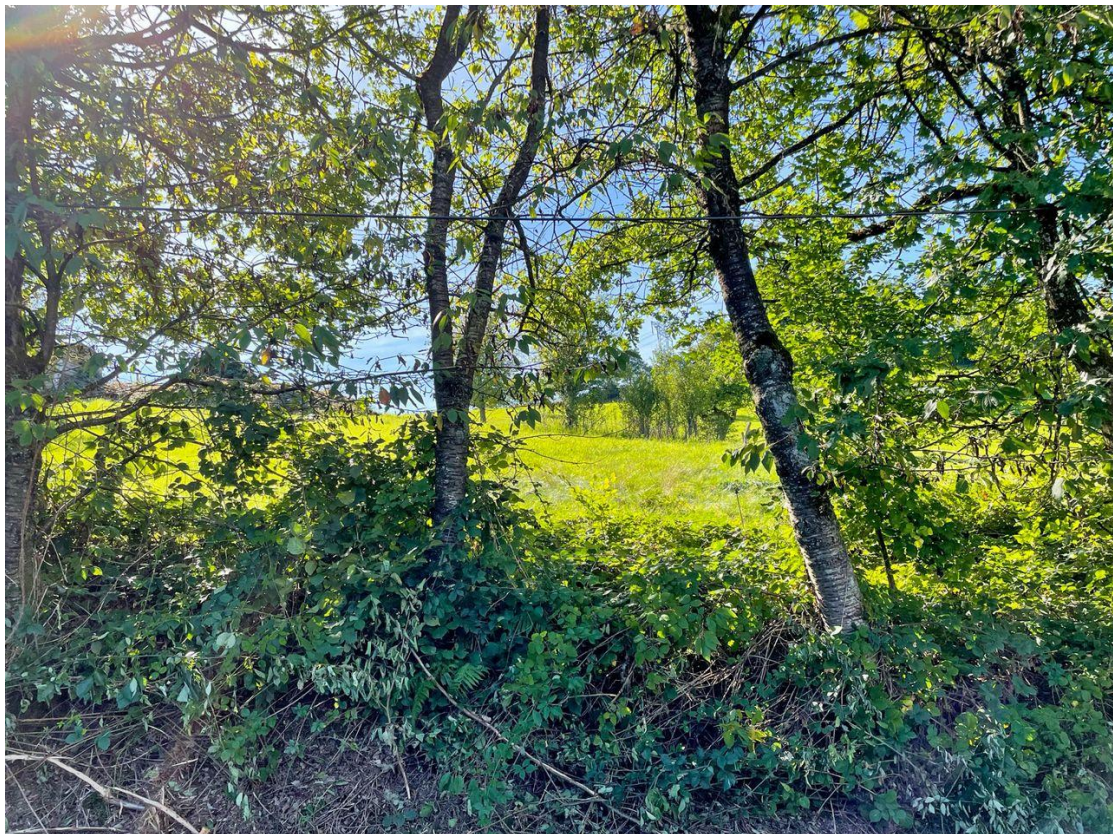
Die angebotene Immobilie befindet sich in einem Ortsteil der zur Gemeinde Morsbach gehört, aber unmittelbar an der Gemeindegrenze zu Windeck liegt. Der Ort befindet sich in sehr schöner Höhenlage zwischen Morsbach (ca. 11 km), Windeck-Rosbach (ca. 6 km) und Waldbröl (ca. 9 km). Im Zentrum von Waldbröl, Morsbach wie auch in Windeck-Rosbach finden Sie Einzelhandelsgeschäfte, Supermärkte, Banken, Ärzte, und Apotheken sowie Schulen, Kindergärten und Restaurants. Die Bahnstrecke Siegen-Köln erreichen Sie in etwa zehn Fahrminuten. Für Naturliebhaber befinden sich in unmittelbarer Umgebung zahlreiche Waldgebiete mit Rad- und Wanderwegen.



Die Karte zeigt den ungefähren Standort der Immobilie









Kontakt

Bender & Bender Immobilien Gruppe GmbH

Kaiserstr. 37

51545 Waldbröl

Telefon: 02291 9174900

E-Mail: info@bender-immobilien.de

Ihr Ansprechpartner

Herr Lars Leidig

Impressum

www.schnorrenberger.de/impressum/

Besuchen Sie uns im Internet

www.schnorrenberger.de

