



**Schnorrenberger** Immobilien Gruppe

Mit gutem Gefühl in besten Händen

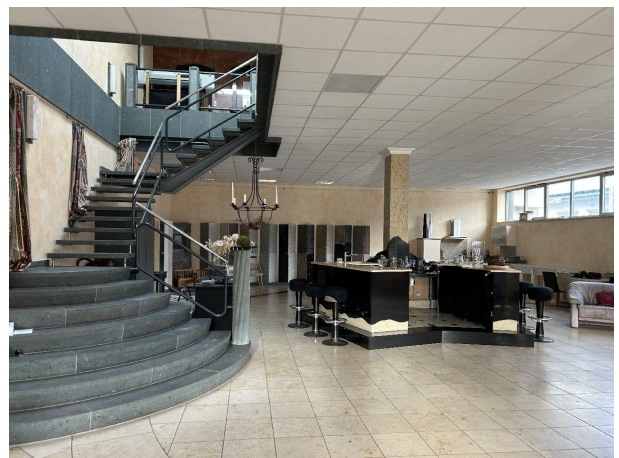
**Immobilien-Exposé**

**Top Lage! Zahlreiche  
Nutzungsmöglichkeiten!**

**Objekt-Nr.:**  
**20066-1560**

# Halle/Lager/Produktion zur Miete

in 59929 Brilon





## Details

### Provisionspflichtig

Mieterprovision

**2.38 Monatsmieten**

Nutzfläche (ca.)

**550 m<sup>2</sup>**

Gesamtfläche (ca.)

**550 m<sup>2</sup>**

Bürofläche (ca.)

**100 m<sup>2</sup>**

Kategorie

**Gehoben**

Anzahl Stellplätze

**10**

Stellplätze

**10**

Boden

**Fliesen**

## Beschreibung

Vielfach nutzbare Gewerbefläche mit 550 m<sup>2</sup> Nutzfläche. Eine Erweiterung auf 725 m<sup>2</sup> ist denkbar. Die Halle verfügt über 2 große Rolltore. Ausreichend Parkplätze sind vorhanden. Der Standort zeichnet sich besonders aufgrund des attraktiven Ankermieters und dem interessanten Mietermix sowie dem Einzelhandels-/Gewerbe-/ und Dienstleistungsumfeld aus. Ideal für Gewerbe, Dienstleistung und Einzelhandel. 2 repräsentative Büroräume können zusätzlich im Nachbargebäude angemietet werden.

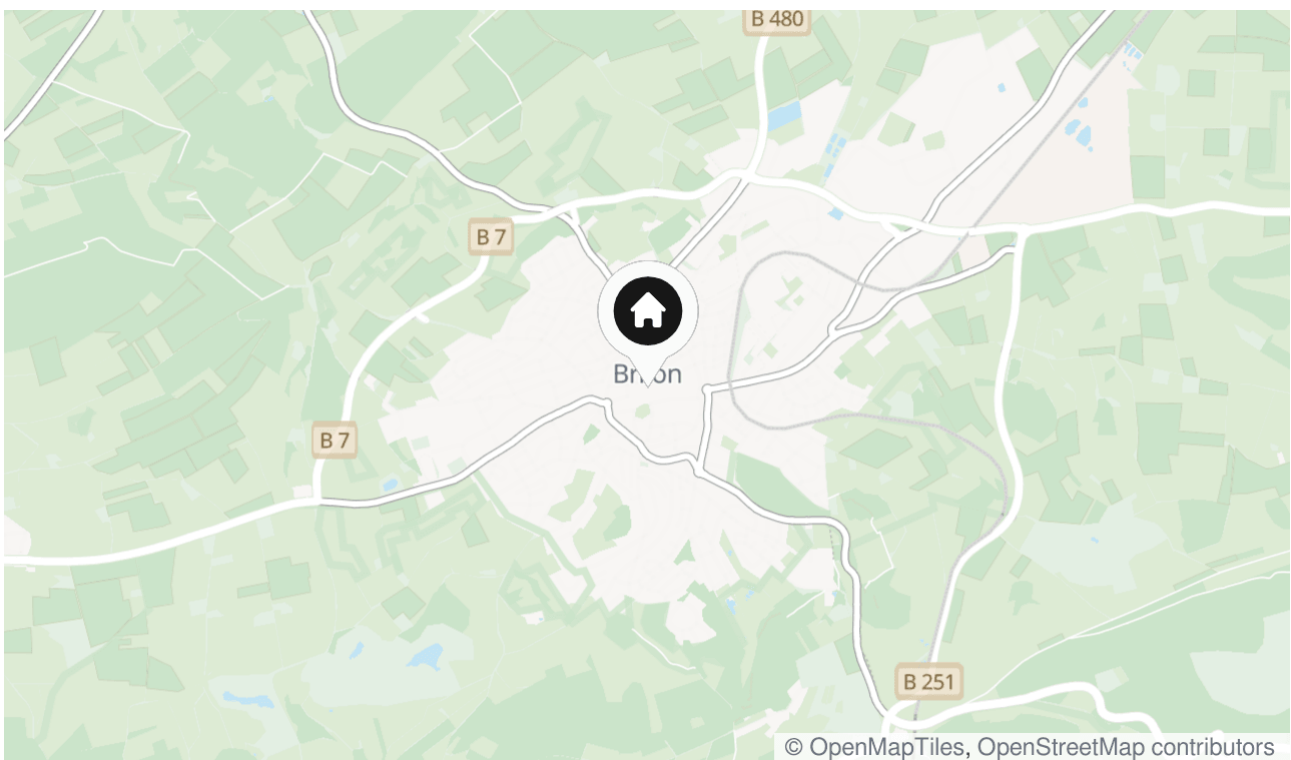
## Ausstattung

Großzügige und frei aufteilbare Gewerbeflächen. Rolltore. Gute Belichtung. Erweiterbar. Ausreichend Kfz.-Stellplätze.

## Lage & Umgebung

59929 Brilon

In 1-A Lage von Brilon befindet sich diese attraktive Gewerbefläche. Die Keffelker Straße ist mit über 10.000 Fahrzeugen sehr stark frequentiert. Auf dem Grundstück eröffnet in Kürze ein Sonderpreis-Baumarkt, ein hochwertiges Einrichtungsgeschäft und eine Werbeagentur. Ein Yoga-Studio ist bereits in Betrieb. Zahlreiche Einzelhandelsflächen sowie Gewerbebetriebe und Dienstleister befinden sich in unmittelbarer Nachbarschaft. Das große Gewerbegebiet mit namhaften Betrieben schließt unmittelbar an. Die Gewerbefläche ist von der Keffelker Straße sowie Osstraße in Brilon erschlossen.



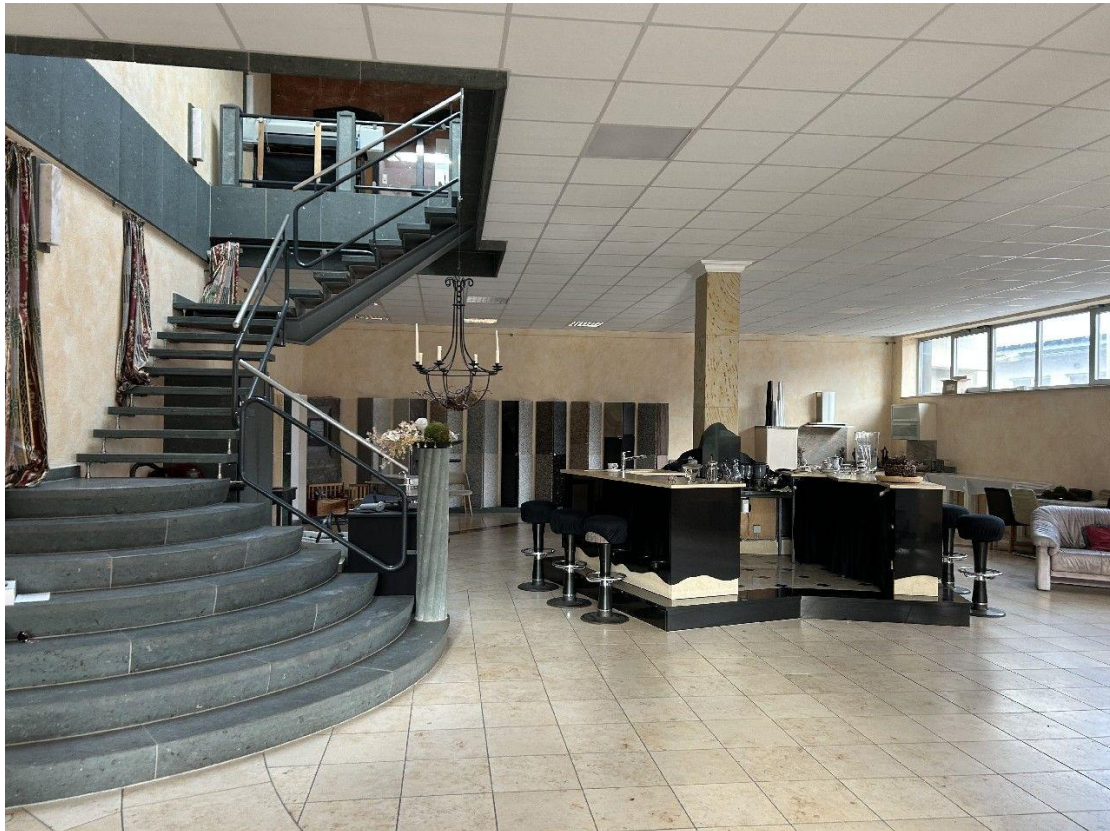
Die Karte zeigt den ungefähren Standort der Immobilie



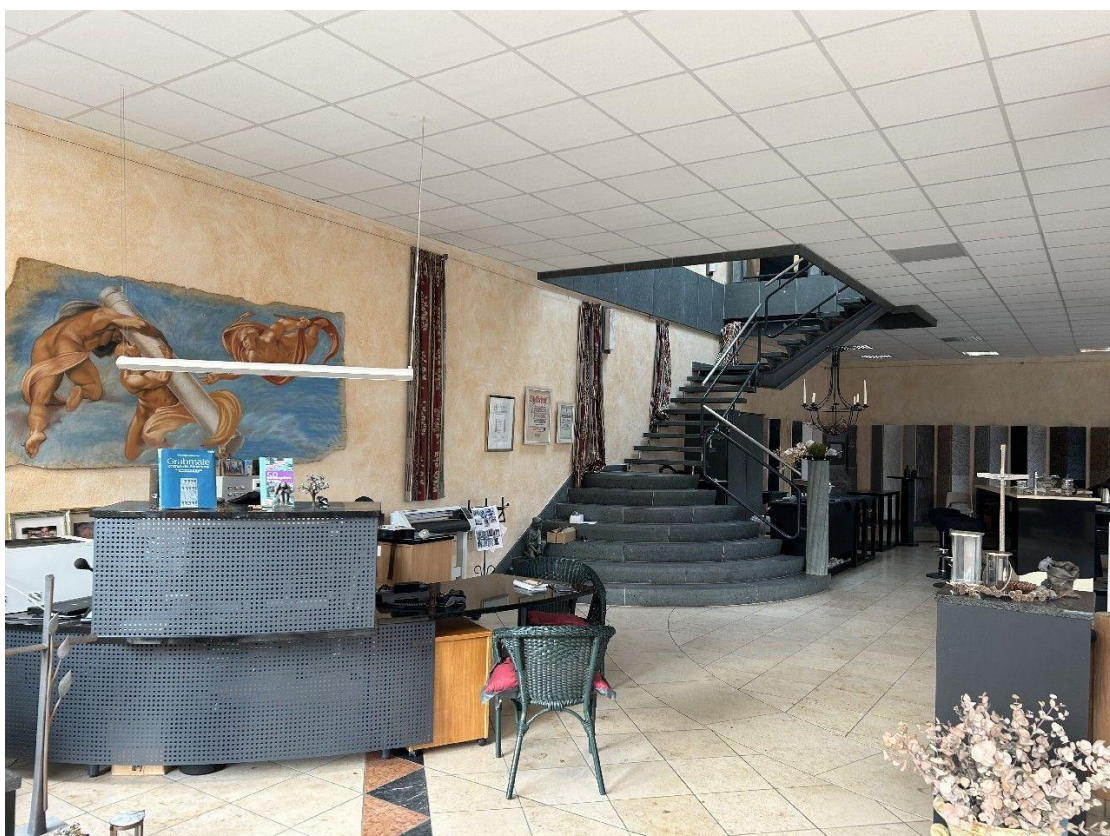
Straßenansicht Keffelker Straße Bilon



Straßenansicht



Ausstellung-/Verkauf-/Praxis



Ausstellung-/Verkauf-/Praxis



Büro-/Praxis Obergeschoss



Büro-/Praxis Obergeschoss



Büro



Toilette





Halle 550 m<sup>2</sup> erweiterbar auf 725 m<sup>2</sup>



Halle 550 m<sup>2</sup> erweiterbar auf 725



## Kontakt

### **WGB Wohnungs- u. Gewerbebau Mainzer GmbH**

Obere Mauer 1

59929 Brilon

Telefon: 02961-976430

E-Mail: stefan.schleich@wgb-mainzer.de

### **Ihr Ansprechpartner**

Stefan Schleich

### **Impressum**

[www.schnorrenberger.de/impressum/](http://www.schnorrenberger.de/impressum/)

### **Besuchen Sie uns im Internet**

[www.schnorrenberger.de](http://www.schnorrenberger.de)

