



Schnorrenberger Immobilien Gruppe

Mit gutem Gefühl in besten Händen

Immobilien-Exposé

**Ca. 455,05 m² Büro-/Praxisfläche Nähe
Kaiserstraßenviertel zu vermieten!**

Objekt-Nr.:

91927-7736

Büro/Praxis zur Miete

in 44135 Dortmund - Mitte





Details

Provisionspflichtig

Nebenkosten

1.360 €

Kaution

13.650 €

Mieterprovision

3 Monatsmieten

Zimmer

13

Nutzfläche (ca.)

455,05 m²

Gesamtfläche (ca.)

455,05 m²

Bürofläche (ca.)

455,05 m²

Etage

2

Beschreibung

Büro/Praxis: ca. 455,05 m² 13 Räume, großer Besprechungsraum

Miete: EUR 4.550,00 zzgl. EUR 1.360,00 Nebenkosten und MwSt. monatlich

Frei ab: Sofort

Energieausweis: In Vorbereitung!

Ausstattung

Komplett saniert, neue Fenster mit Isolierverglasung, Büros mit Ganzglaseingängen und Glastrennwand zum Flur, teilweise Teppich und Vinyl in Holzoptik, Cat-Verkabelung, Akustikdecken, Wärmepumpe, Wärme- und Klimabetrieb möglich, Küche, WC.

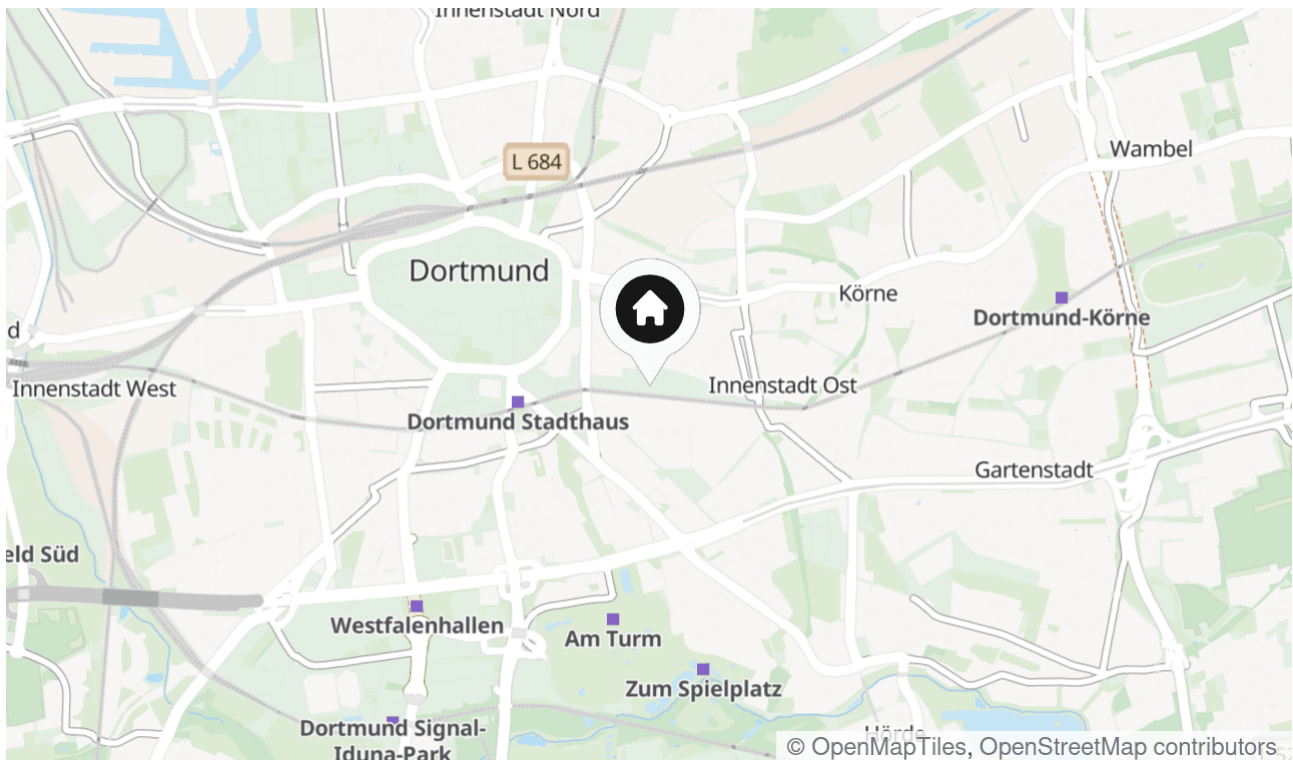
Lage & Umgebung

44135 Dortmund - Mitte

Das Objekt befindet sich im Gerichts-/Kaiserstraßenviertel, ca. 6 Minuten Fußweg von der Dortmunder Innenstadt entfernt.

Direkte Anbindung zur U43 (Richtung Dortmund), Haltestelle Lippestraße, Haltestelle Ostentor. Anbindung an die B1/B54/B236/A40/A45/A1.

Alle Einkaufsmöglichkeiten und Geschäfte des täglichen Bedarfs sind fußläufig an der Kaiserstraße erreichbar.



Die Karte zeigt den ungefähren Standort der Immobilie



Frontansicht



Diele



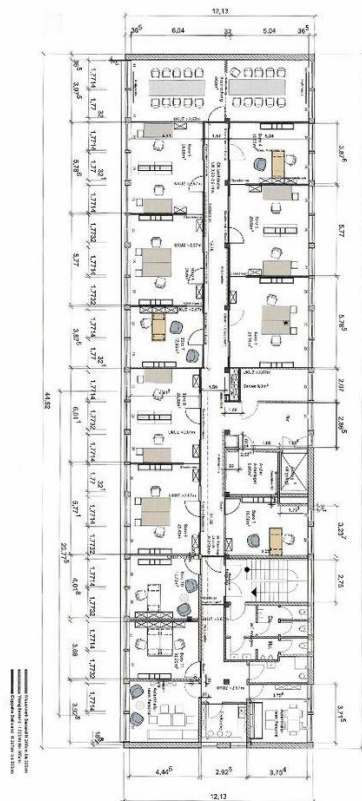
Büro-/Praxisfläche



Diele



Büro-/Praxisfläche



Grundrisskizze





Kontakt

IMMOBILIEN R. SCHNEIDER KG -IVD-

Hamburger Straße 50

44135 Dortmund

Telefon: (02 31) 52 79 23 - 25

E-Mail: info@immob-schneider.de

Ihr Ansprechpartner

R. Schneider

Impressum

www.schnorrenberger.de/impressum/

Besuchen Sie uns im Internet

www.schnorrenberger.de

