



**Schnorrenberger** Immobilien Gruppe

Mit gutem Gefühl in besten Händen

**Immobilien-Exposé**

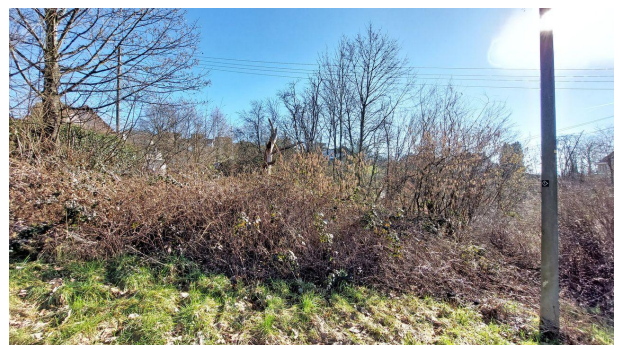
**Schönes Grundstück in zentraler Lage  
mit guter Anbindung an den Schul- und  
Nahverkehr!**

**Objekt-Nr.:**

**20014-SU-W-1991**

# Grundstück zum Kauf

in 51570 Windeck





## Details

Käuferprovision zzgl. USt.

**3,57% inkl. 19% MwSt. mindestens € 1.785,- inkl. 19% MwSt.**

Grundstück (ca.)  
**820 m<sup>2</sup>**

Erschließung  
**voll erschlossen**

Bebaubar nach  
**nach Bebauungsplan**

## Beschreibung

Dieses schöne Baugrundstück umfasst eine Größe von ca. 820 m<sup>2</sup> und ist voll erschlossen.

Sie erreichen in wenigen Gehminuten einen Supermarkt, einen Bäcker, einen Metzger, einen Friseur, eine Gärtnerei, eine Arztpraxis, zwei Banken, einen Kindergarten, eine Grundschule und vieles mehr.

Wir sind offizieller Vertriebspartner der Firma Heinz-von-Heiden und können Ihnen günstige Massivhäuser anbieten. Vereinbaren Sie einfach ein persönliches Beratungsgespräch in unserem Büro. Gerne erstellen wir Ihnen Vorschläge für die Errichtung Ihres individuellen Eigenheims.

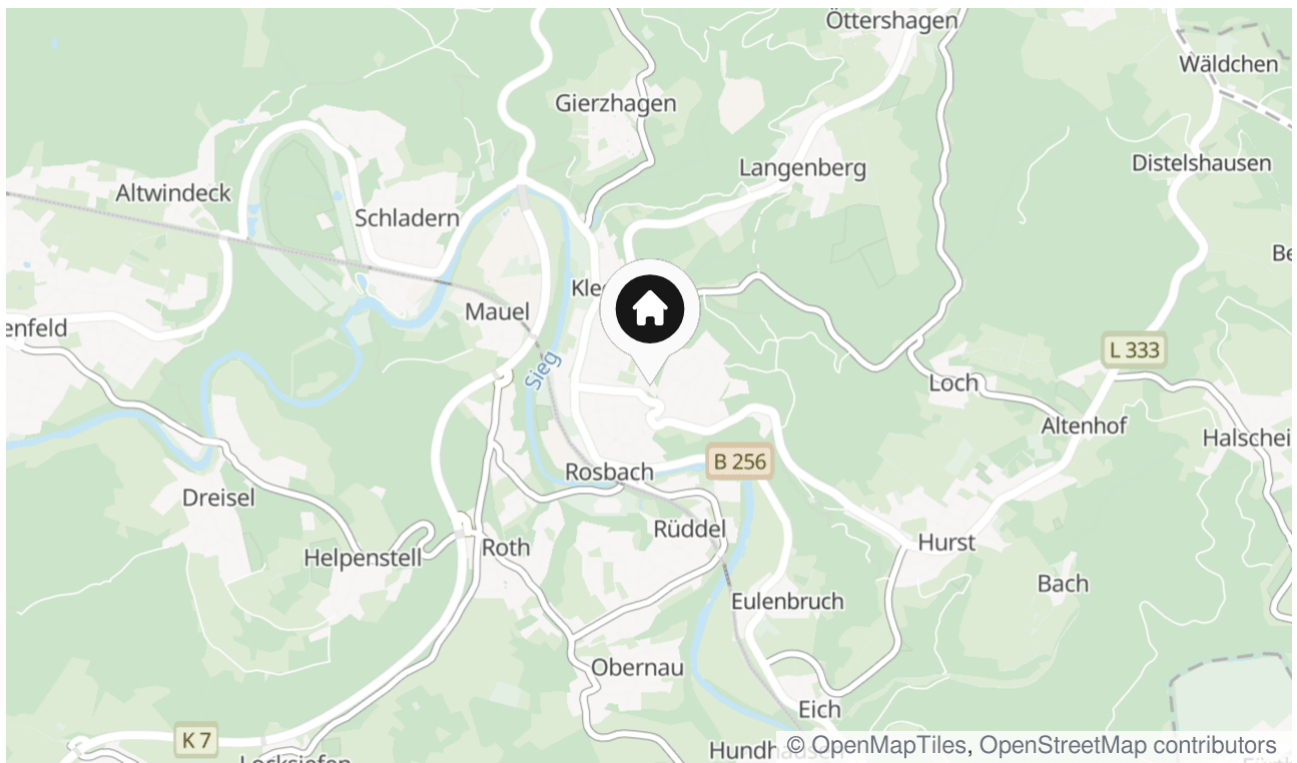
## Sonstiges

Die Gemeinde liegt geographisch im Dreieck der Städte Köln, Bonn und Siegen. Schnell erreichen Sie das überregionale Straßen- und Schienennetz sowie den Flughafen Köln/Bonn. Insbesondere Berufspendler und Schüler profitieren von der guten Bahnverbindung Richtung Köln und Siegen.

## Lage & Umgebung

51570 Windeck

Ihr neues Zuhause befindet sich in Rosbach, einem Ortsteil der landschaftlich reizvollen Gemeinde Windeck/Sieg. Für Berufspendler, die mit der Bahn zur Arbeit fahren, sind die nahe gelegenen Bahnhöfe in Rosbach und in Schladern besonders interessant. Die Umgebung mit ihrer unberührten Natur, den schönen Wäldern und Wiesen lädt Naturliebhaber zu unvergesslichen Wanderungen ein. Über die Gemeidegrenze bekannte Ausflugsziele in der Nähe von Leuscheid sind der Basaltkrater bei Kuchhausen und die sagemumwobene Heilquelle bei Ohmbach.



Die Karte zeigt den ungefähren Standort der Immobilie





Titelbild

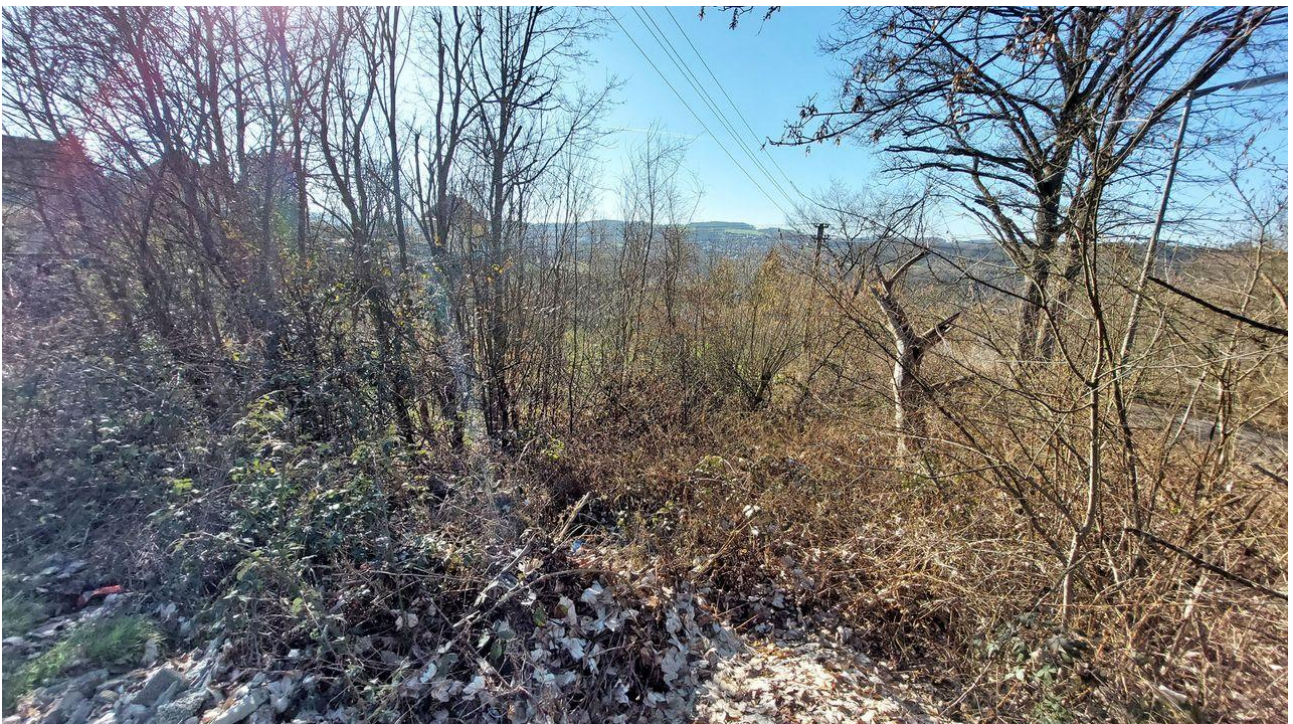


Straßenansicht





Seitenansicht



Ansicht von oben





Ansicht von oben



Ansicht von oben





## Kontakt

### **Bender & Bender Immobilien Gruppe GmbH**

Kaiserstr. 37

51545 Waldbröl

Telefon: 02291 9174900

E-Mail: [info@bender-immobilien.de](mailto:info@bender-immobilien.de)

### **Ihr Ansprechpartner**

Herr Lars Leidig

### **Impressum**

[www.schnorrenberger.de/impressum/](http://www.schnorrenberger.de/impressum/)

### **Besuchen Sie uns im Internet**

[www.schnorrenberger.de](http://www.schnorrenberger.de)

